

RAFIX 16, élément de rétroéclairage, panneau rond, Panneau rouge



Domaines d'application/principaux

- Mesurer – Commander – Réguler
- Électrotechnique
- Construction de machines et installations
- Robot industriel

Caractéristiques spéciales

- Élément de rétroéclairage en 3 formes du bord
- Éclairage avec LED ou ampoule
- Indice de protection : IP 65 en façade
- Culot de lampe séparé enclenchable nécessaire



Description

Les auxiliaires de commande RAFIX sont des unités modulaires composées de plusieurs parties. Dans la gamme RAFIX 16, ils sont toujours composés d'un élément d'actionnement et d'un élément de commutation ou d'un voyant de signalisation et d'un culot de lampe. Les éléments d'actionnement (tels que les boutons-poussoirs ou les actionneurs d'arrêt d'urgence) possèdent la tactilité, la réinitialisation et la fonction indiquées uniquement quand ils sont assemblés avec les élément de commutation adéquats. Pour les actionneurs éclairables, veuillez utiliser les élément de commutation avec culot de lampe.

Pour les éléments d'actionnement RAFIX 16, vous pouvez choisir entre trois formes du bord : ronde ou carrée ou carrée juxtaposable, avec laquelle les boutons-poussoirs peuvent être montés en série l'un à côté de l'autre sans intervalle. Le diamètre de montage est de 16,2 mm conformément au standard. Le tenon de protection anti-torsion peut au besoin être retiré aisément à l'aide d'une tournevis.

Données techniques

➤ Généralités

Couleur du panneau	rouge
Propriété du panneau / coup-de-poing	transparent
Forme du bord	rond
Température de fonctionnement, min.	-25 °C
Température de fonctionnement, max.	70 °C
Température d'entreposage, min.	-40 °C
Température d'entreposage, max.	85 °C
éclairable	oui
Emballage	Carton
Unité de conditionnement	5 pièces

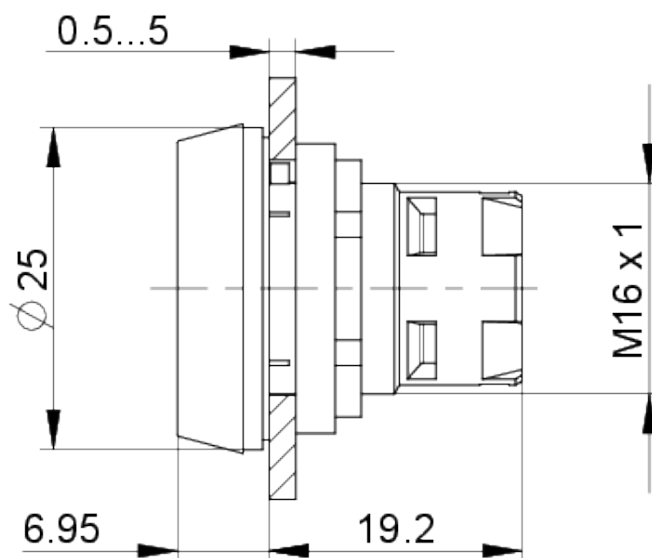
Liens directs

- eCatalog RAFI

Poids net	3,7 g
Indice de protection en façade d'après DIN EN 60529	IP65
Résistance à l'environnement	IEC 60068-2-14 IEC 60068-2-30 IEC 60068-2-33 IEC 60068-2-78
Commande MOQ	50 pièces
Conforme à RoHS	oui
Conforme à REACH	oui
> Cote de montage	
Cote extérieure longueur	24,95 mm
Cote extérieure largeur	24,95 mm
Cote extérieure hauteur	26,35 mm
Ouverture d'emplacement	16,2 mm
Encastrement	44,7 mm
Hauteur de montage	6,95 mm
Pas, min.	25 x 25 mm
Cote du bord	ø 24,95 mm
> Valeurs caractéristiques mécaniques	
Fixation	Bague filetée
Couple bague filetée max.	1,2 Nm

Schémas

Schémas des cotes



Schémas des ouvertures d'emplacement

