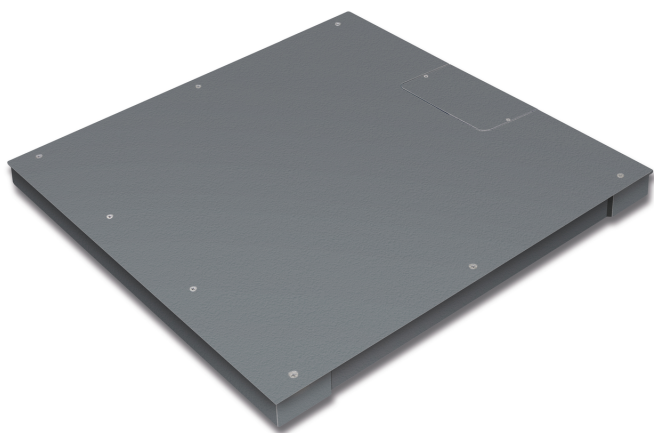


KERN KFP 1500V20NM



Pont bascule en acier, également avec plateau de pesée vissé par le haut



Fonctions

Protection IP - capteur de charge IP67

Conditions environnementales

Température ambiante [Min] -10 °C

Température ambiante [Max] 40 °C

Emballage & expédition

Lecture force [d] (N) 2 d

Dimensions emballage (L×P×H) 1550×1300×260 mm

Poids net 147 kg

Mode de livraison Transporteur

Poids net env. 150 kg

Poids brut env. 190 kg

Poids d'expédition 190 kg

Services

Numéro d'évaluation de la conformité (homologacion) 965-230

Numéro d'article pour étalonnage DAkks 963-130

Pictogrammes

STANDARD



FACTORY



Catégorie

| | |
|-----------------------|---------------|
| Marque | KERN |
| Catégorie de produits | Composant |
| Groupe de produit | Ponts bascule |
| Famille de produits | KFP-V20-IP67 |

Système de mesure

| | |
|---------------------------------------|--|
| Portée [Max] | 1500 kg |
| Lecture [d] | 500 g |
| Poids minimal [Min] | 10 kg |
| Cellule de pesée type de construction | acier nickelé IP67 revêtement silicone + plaque collée |

Homologation

| | |
|--|-------|
| Classe de précision | III |
| Échelon de vérification [e] | 500 g |
| Possibilité d'évaluation de la conformité en usine | ✓ |

Forme de construction

| | |
|--|-----------------|
| Dimensions plateforme de pesée (L×P×H) | 1500×1250×90 mm |
| Matériau plateau de pesée | acier, laqué |
| Matériau plateforme | acier, laqué |
| Dimensions surface de pesée (L×P) | 1500×1250 mm |
| Longueur de câble | 5 m |
| Longueur de câble de afficheur autorisée [Max] | 20 m |
| Matériau capteur(s) de charge | aluminium |
| Capteurs de charge - nombre | 4 |
| Vis de nivellement réglables | ✓ |