

Solargenerator AS 80

Modulhersteller SUNSET

Das Solarmodul AS 80 wird aus monokristallinem Silizium hergestellt und zeichnet sich durch besonders hohen Strom - auch bei bewölktem Himmel - aus. Die Spitzenleistung beträgt 80 Watt.

Eine Besonderheit des Moduls ist die homogene Farbgebung. Durch den hellen Zellenhintergrund und den Aluminiumrahmen ergibt sich ein harmonisches Äußeres.

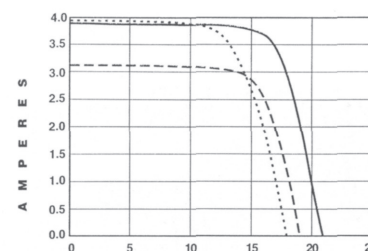
Ein bewährter Modulaufbau schützt die Solarzellen vor Feuchtigkeit, bietet UV-Stabilität und ermöglicht eine thermische Ausdehnung. Die Frontabdeckung besteht aus spezialgehärtetem Solarglas höchster Güte. Das mit dem Laminat zu einer Einheit verbundene Glas, ist mit einem verwindungssteifen Modulrahmen aus eloxierten Aluminiumprofilen eingefasst. So erhalten die Module einen sicheren Schutz vor mechanischen und klimatischen Einflüssen. Der elektrische Anschluss erfolgt über eine wetterfeste Anschlussdose auf der Rückseite, in der auch die Schutzdioden integriert sind.

Der Solargenerator AS 80 wird in kleineren Solaranlagen und auch in netzfernen Haus- und Telekommunikationsanlagen eingesetzt. Aufgrund des hohen Stroms sind diese Solargeneratoren besonders gut für den Einsatz zur Batterieladung geeignet.



Technische Daten			AS 80
Nennleistung ($\pm 10\%$)	P_{max}	[W _p]	80
Nennstrom	I_{MPP}	[A]	4,60
Nennspannung	V_{MPP}	[V]	17,3
Kurzschlussstrom	I_{SC}	[A]	4,95
Leerlaufspannung	V_{OC}	[V]	21,5
Systemspannung		[V]	600
Länge		[mm]	1200
Breite		[mm]	526
Höhe		[mm]	35
Gewicht		[kg]	8,2

Strom-Spannungs-Kennlinie



1000 W/m², T_c = 25°C _____
 1000 W/m², T_c = 60°C
 800 W/m², T_c = 45°C - - - - -

Garantie: 20 Jahre auf die Leistungsabgabe*
 Leistungstoleranz: $\pm 10\%$

Watt_{Peak} [W_p]:

Spitzenleistung unter Testbedingungen:

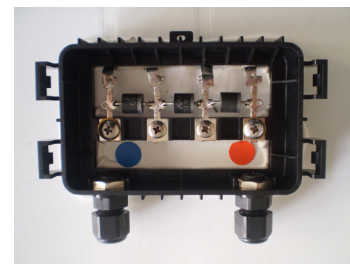
Air Mass AM = 1,5
 Einstrahlung E = 1000 W/m²
 Zell-Temperatur T_c = 25°C



*nach SUNSET Garantiebedingungen

Irrtum sowie technische Änderungen ohne Ankündigung vorbehalten. Abbildungen ähnlich.

Anschlussdose



Kabelquerschnitt: max. 4 mm²
 Schutzart: IP 54
 Kabeleinführung mit Kabelverschraubung: PG 7

SUNSET Energietechnik GmbH · Industriestr. 8 - 22 · 91325 Adelsdorf ·
 Tel. ++49 / (0)9195 - 94 94 -0 · Fax ++49 / (0)9195 - 94 94 -690 · Email: info@sunset-solar.com

Solargenerator AS 80

Manufacturer SUNSET

The solar generator AS 80 consists of monocrystalline cells. The cells distinguish themselves by particularly high electricity output, even on cloudy days. The total power amounts to 80 watts.

The tried and tested module design protects the solar cells against moisture, gives UV stability, and allows for thermal expansion. The front covering is made of top quality tempered solar glazing. The solar glazing and the solar cell laminate are joined together into a unit and mounted in a torsion resistant frame, made of anodized aluminium.

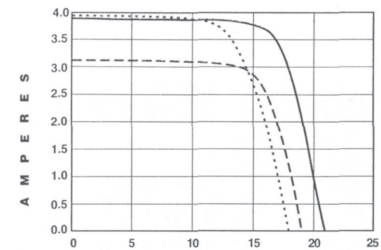
The solar module AS 80 is well protected from mechanical and climatic influences. The connection is housed in a weatherproof wiring box at the back in which the protective diodes are also mounted.

The solar generator AS 80 is used in small solar arrangements and also in off-grid house and telecommunication applications. Because of the high current this module type is very well suited to battery charging.



Technical specifications*			AS 80
Rated power ($\pm 10\%$)	P_{max}	[W _p]	80
Rated current	I_{MPP}	[A]	4,60
Ratec voltage	V_{MPP}	[V]	17,3
Short circuit	I_{SC}	[A]	4,95
Open circuit voltage	V_{OC}	[V]	21,5
Max. system voltage		[V]	600
Length		[mm]	1200
Width		[mm]	526
Height		[mm]	35
Weight		[kg]	8,2

Electrical characteristics



1000 W/m², T_c = 25°C _____
 1000 W/m², T_c = 60°C
 800 W/m², T_c = 45°C - - - - -

Limited warranty for 20 years power output

W_p = peak power under test conditions:

Air Mass AM = 1,5

Radiation E = 1000 W/m²

Cell temperature TC = 25°C

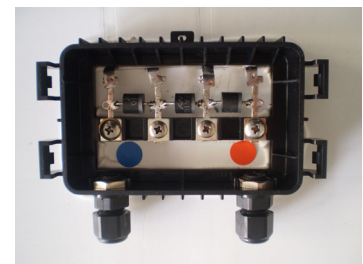


Certification
 CE-feature

*by SUNSET warranty conditions

*Technical specifications subject to alterations without prior

Junction Box



Cable Dimension: max. 4 mm²
 Humidity Protection: IP 54
 screw joint: PG 7

SUNSET Energietechnik GmbH · Industriestr. 8 - 22 · 91325 Adelsdorf ·
 Tel. ++49 / (0)9195 - 94 94 -0 · Fax ++49 / (0)9195 - 94 94 -690 · Email: info@sunset-solar.com

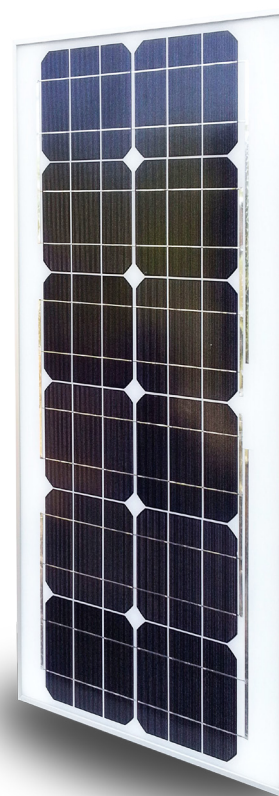
Solargenerator AS 80

Fabricant SUNSET

Les modules AS 80 sont en silicium monocristallin et sont caractérisés par un fort courant de sortie – même par temps nuageux. Leur puissance de sortie est 80 W.

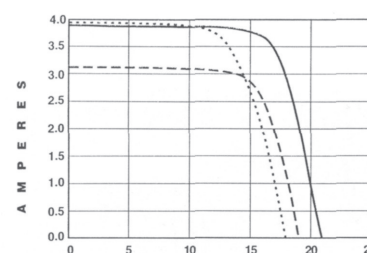
Le processus de production, permet d'en capsuler les cellules entre un film résistant aux hautes températures et aux rayons U.V. et un verre en verre spécialement conçu pour les applications solaires. Cette ensemble est ensuite encadré dans un profile en aluminium permettant de rigidifier sa structure. Au dos du module, on trouve le boîtier de connections qui permet le branchement du câblage au module. Ce boîtier est bien entendu équipé de diodes de protections.

Les modules AS 80 sont spécialement destinés aux petites installations solaires, aux bâtiments et instruments de télécommunication non reliés aux réseau électrique. Le fort courant de sortie du module permet en effet une bonne recharge des batteries.



Données Techniques			AS 80
Puissance ($\pm 10\%$)	P_{max}	[W _p]	80
Courant	I_{MPP}	[A]	4,60
Tension	V_{MPP}	[V]	17,3
Curant court-circuit	I_{SC}	[A]	4,95
Tension	V_{OC}	[V]	21,5
Tension système		[V]	600
Longueur		[mm]	1200
Largeur		[mm]	526
Epaisseur		[mm]	35
Poids		[kg]	8,2

Courbe Courant-Tension



1000 W/m², T_c = 25°C _____
 1000 W/m², T_c = 60°C
 800 W/m², T_c = 45°C - - - - -

Garantie:
 20 ans de performances
 tolérance de puissance: $\pm 10\%$

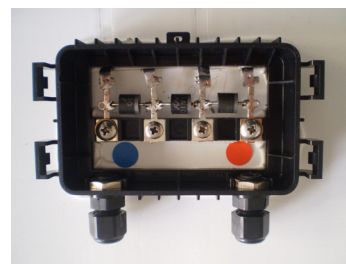
W_p = Mesuré selon:
 Densité de l'air AM = 1,5
 Intensité lumineuse E = 1000 W/m²
 Température T_c = 25°C

Certification
 CE

*Sauf erreur et modification techniques pas annonce ou omission



Boîte de raccordement



Section cable maxi: max. 4 mm²
 Protection: IP 54
 Passes cable utilisables PG 7

SUNSET Energietechnik GmbH · Industriestr. 8 - 22 · 91325 Adelsdorf ·
 Tel. ++49 / (0)9195 - 94 94 -0 · Fax ++49 / (0)9195 - 94 94 -690 · Email: info@sunset-solar.com