

Außenfühler

Pt100, 2-Leiteranschluss
Art.-Nr. 125036
(0627C0900)



Technische Daten

Messwertaufnehmer	Pt100	
Genauigkeit	Klasse B	
Messstrom	max. 1 mA	
Messbereich	-50...+90 °C	
Schaltungsart	2-Leiteranschluss	
Verwendungsart	zur Wandmontage	
Material Gehäuse	Kunststoff, UV-beständig	
Elektrischer Anschluss	Kabeldurchführung für Anschlusskabel von 4,5...7 mm Ø	
Abmessungen	Breite	64 mm
	Höhe	34 mm
	Tiefe	30 mm
Schutzart	IP54	

Weitere Informationen und „Technische Erläuterungen zu Widerstandsthermometer“ finden Sie unter BB-Sensorshop.com

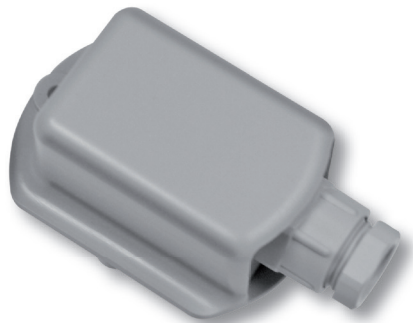
B+B Thermo-Technik GmbH | Heinrich-Hertz-Straße 4 | D-78166 Donaueschingen
Fon +49 771 83160 | Fax +49 771 831650 | info@bb-sensors.com | bb-sensors.com

Außenfühler
Best. Nr. 125036



B+B

SENSORS



Technical Data

Sensor	Pt100	
Accuracy	Class B	
Recommended measurement current	max. 1 mA	
Measuring range	-50...+90 °C	
Connection type	2-wires connection	
Areas of Application	wall mounting	
Material of the housing	Plastic, UV-resistant	
Electrical connection	cable gland for cable of 4,5...7 mm Ø	
Connection cable	Width	64 mm
	Height	34 mm
	Depth	30 mm
Ingress protection	IP54	

Outdoor probe

Pt100, 2-wires connection

Art.-No.125036

(0627C0900)

Please find more information and our „Technical Notes for Resistance Thermometers“ at BB-Sensorshop.com

B+B Thermo-Technik GmbH | Heinrich-Hertz-Straße 4 | D-78166 Donaueschingen
Fon +49 771 83160 | Fax +49 771 831650 | info@bb-sensors.com | bb-sensors.com