

Außenfühler

Pt1000, 2-Leiteranschluss
Art.-Nr. 125037
(0627C0900-01)



Technische Daten

| | | |
|------------------------|---|-------|
| Messwertaufnehmer | Pt1000 | |
| Genauigkeit | Klasse B | |
| Messstrom | max. 0,1 mA | |
| Messbereich | -50...+90 °C | |
| Schaltungsart | 2-Leiteranschluss | |
| Verwendungsart | zur Wandmontage | |
| Material Gehäuse | Kunststoff, UV-beständig | |
| Elektrischer Anschluss | Kabeldurchführung für Anschlusskabel von 4,5...7 mm Ø | |
| Abmessungen | Breite | 64 mm |
| | Höhe | 34 mm |
| | Tiefe | 30 mm |
| Schutzart | IP54 | |

Weitere Informationen und „Technische Erläuterungen zu Widerstandsthermometer“ finden Sie unter BB-Sensorshop.com

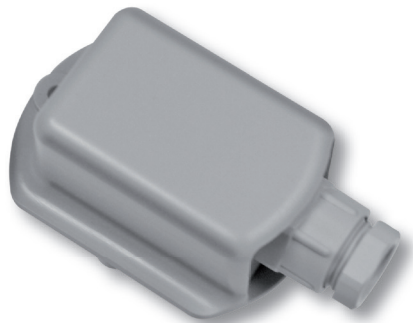
B+B Thermo-Technik GmbH | Heinrich-Hertz-Straße 4 | D-78166 Donaueschingen
Fon +49 771 83160 | Fax +49 771 831650 | info@bb-sensors.com | bb-sensors.com

Außenfühler
Best. Nr. 125037



B+B

SENSORS



Technical Data

| | | |
|---------------------------------|--|-------|
| Sensor | Pt1000 | |
| Accuracy | Class B | |
| Recommended measurement current | max. 0,1 mA | |
| Measuring range | -50...+90 °C | |
| Connection type | 2-wires connection | |
| Areas of Application | wall mounting | |
| Material of the housing | Plastic, UV-resistant | |
| Electrical connection | cable gland for cable of 4,5...7 mm Ø | |
| Connection cable | Width | 64 mm |
| | Height | 34 mm |
| | Depth | 30 mm |
| Ingress protection | IP54 | |

Outdoor probe

Pt100, 2-wires connection

Art.-No. 125037

(0627C0900-01)

Please find more information and our „Technical Notes for Resistance Thermometers“ at BB-Sensorshop.com

B+B Thermo-Technik GmbH | Heinrich-Hertz-Straße 4 | D-78166 Donaueschingen
Fon +49 771 83160 | Fax +49 771 831650 | info@bb-sensors.com | bb-sensors.com