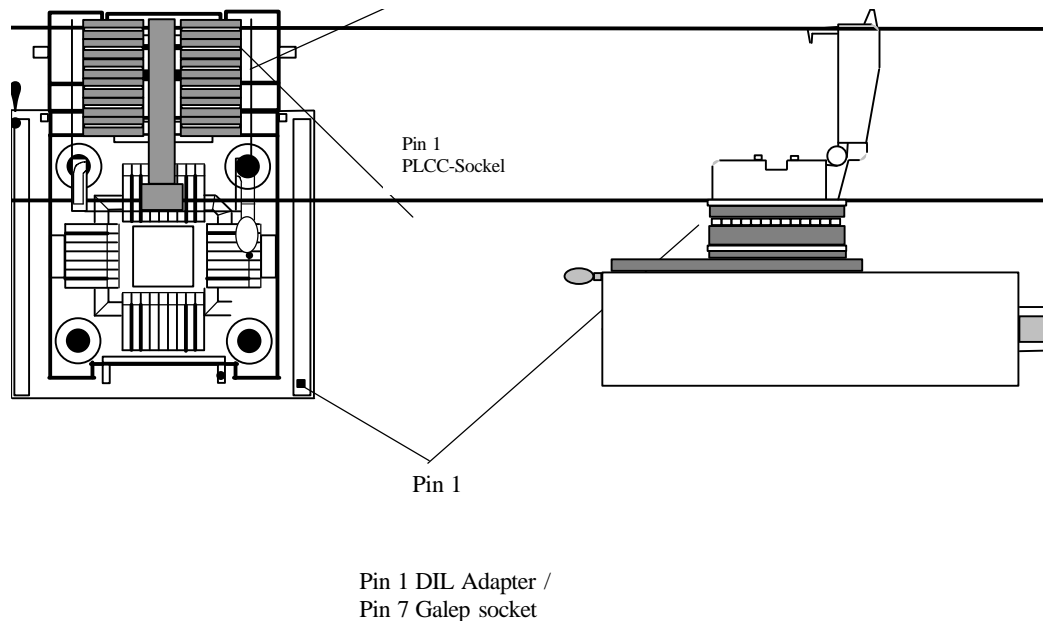


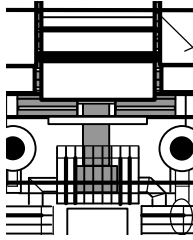
Adapter for converting from a 28pin DIL-package to a 32pin PLCC package (EPROM and FLASH memory).

Please follow the diagram below to connect the adapter onto the GALEP in the right orientation, and to correctly place the programmable device into the adapter.

Adapter für die Umsetzung 28polig DIL auf 32polig PLCC (für EPROM- und FLASH-Speicher)

Bitte beachten Sie die folgende Zeichnung für den richtigen Einsatz im GALEP und das richtige Einlegen des Bauteils in den Adapter:





Galep socket

<p>Please note: For converting 32-pin DIL to 32-pin PLCC, a different adapter (No.: 210842) is required!</p> <p>The adapter pins are connected to the PLCC socket according to the following connection list. Please check whether the adapter is suitable for your device.</p>	<p>Achtung: Neben der Umsetzung 28 polig DIL auf 32 polig PLCC wird auch noch die Umsetzung 32 polig DIL auf 32 polig PLCC verwendet - hierfür ist ein anderer Adapter (Nr.: 210842) erforderlich!</p> <p>Bitte überprüfen Sie grundsätzlich anhand der Verbindungstabelle, ob der Adapter für Ihr Bauteil geeignet ist:</p>
---	--

**DIL - socket:**    pin1 – 10    pin 10 –14    pin 15 – 22    pin 22 - 28

**PLCC – socket:**    pin 2 – 11    pin 13 – 16    pin 18 – 25    pin 27 – 32    nc: pin 1, 12,17, 26



Generally, the adapter also works with programmers produced by other manufacturers. But it's highly recommended that one compare the relevant pin connections.

Der Adapter kann grundsätzlich auch zusammen mit Programmern anderer Hersteller eingesetzt werden, eine Überprüfung des jeweils gültigen Verbindungstyps ist aber unbedingt notwendig.