



## SC-LED-Cluster Pilot Ultra

Ultrahelle LED-Lampe mit 8 integrierten 3 mm LEDs, erzielt eine hohe Lichtausbeute, dadurch vollwertiger Glühlampenersatz. Erschütterungs- und schockfest, sowie unempfindlich gegen schnelle Ein- / Ausschaltzyklen auch bei Spannungsimpulsen über der Nennspannung. Die Leistungsaufnahme beträgt nur 0,5W (12/14V) / 0,8W (24/28V) / 0,9W (130V) / 2,3W (230V). Alle Typen sind serienmäßig für AC/DC-Betrieb ausgelegt. Die Lebensdauer (Abnahme der Helligkeit um 50%), beträgt über 50.000 Stunden.

## SC-LED Cluster Pilot Ultra

Ultrabright LED-lamp with 8 integrated 3 mm LEDs and high luminous efficiency. It is therefore a fully adequate replacement for incandescent lamps. Shockproof and insensitive to quick on- / off-cycles, also for voltage pulse above the nominated voltage. Power consumption is only 0.5W (12/14V) / 0.8W (24/28V) / 0.9W (130V) / 2.3W (230V). All standard types are suitable for AC/DC-operation. Lifetime (untill decrease of brightness by 50%) amounts to more than 50.000 hours.

### Gültig für alle Typen Seite 30

#### Optische Daten bei 20 mA:

rot	4500 mcd
gelb	5500 mcd
blau	13000 mcd
weiß	13000 mcd
u-grün	37000 mcd

#### Abstrahlwinkel: 40°

**Leistung:** Typ. 0,5 W bei 12/14V, typ. 0,8 W bei 24/28V, typ. 0,9 W bei 130V, typ. 1,3 W bei 230V

#### Polaritätsmarkierung:

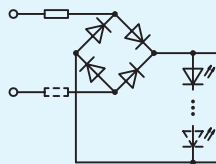
+ auf Sockel oder Mittelkontakt

#### Material:

Reflektor: PBT weiß / UL94: HB  
Distanzstück: PC in Leuchtfarbe / UL94: V-2

#### Option:

- Sockel E 10 und BA9s



### For all types page 30

#### Optical characteristics at 20 mA:

red	4500 mcd
yellow	5500 mcd
blue	13000 mcd
white	13000 mcd
u-green	37000 mcd

#### Viewing angle: 40°

**Power rating:** Typ. 0.5 W at 12/14V, typ. 0.8 W at 24/28V, typ. 0.9 W at 130V, typ. 1.3 W at 230V

#### Polarity marking:

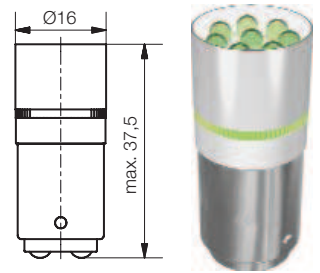
+ on socket or centre contact

#### Material:

Reflector: PC in light colour / UL94: V-2  
Distance: PC in light colour / UL94: V-2

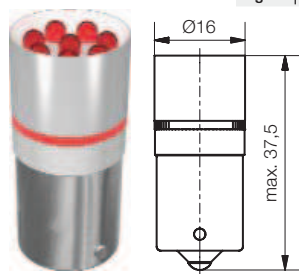
#### Option:

- Socket E 10 and BA9s

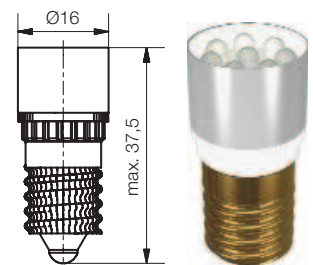


### Socket BA 15d Socket BA 15d

Typ Type	Spannung Voltage			
	12/14 V AC/DC	24/28 V AC/DC	130 V AC/DC	230 V AC/DC
rot red	MCRD 158302	MCRD 158304	MCRD 158307	MCRD 158308
gelb yellow	MCRD 158312	MCRD 158314	MCRD 158317	MCRD 158318
blau blue	MCRD 158342	MCRD 158344	MCRD 158347	MCRD 158348
weiß white	MCRD 158362	MCRD 158364	MCRD 158367	MCRD 158368
u-grün u-green	MCRD 158372	MCRD 158374	MCRD 158377	MCRD 158378



Typ Type	Spannung Voltage				Socket BA 15s Socket BA 15s
	12/14 V AC/DC	24/28 V AC/DC	130 V AC/DC	230 V AC/DC	
rot red	MCRS 158302	MCRS 158304	MCRS 158307	MCRS 158308	
gelb yellow	MCRS 158312	MCRS 158314	MCRS 158317	MCRS 158318	
blau blue	MCRS 158342	MCRS 158344	MCRS 158347	MCRS 158348	
weiß white	MCRS 158362	MCRS 158364	MCRS 158367	MCRS 158368	
u-grün u-green	MCRS 158372	MCRS 158374	MCRS 158377	MCRS 158378	



### Socket E 14 Socket E 14

Typ Type	Spannung Voltage			
	12/14 V AC/DC	24/28 V AC/DC	130 V AC/DC	230 V AC/DC
rot red	MCRE 148302	MCRE 148304	MCRE 148307	MCRE 148308
gelb yellow	MCRE 148312	MCRE 148314	MCRE 148317	MCRE 148318
blau blue	MCRE 148342	MCRE 148344	MCRE 148347	MCRE 148348
weiß white	MCRE 148362	MCRE 148364	MCRE 148367	MCRE 148368
u-grün u-green	MCRE 148372	MCRE 148374	MCRE 148377	MCRE 148378