



Standard Winkel-  
und Drehzahlsensoren  
*Standard Angle-  
and Speed Sensors*



Ein Unternehmen der TT electronics plc



**AB Elektronik GmbH**



Qualitätsprodukte – entwickelt und produziert nach den strengen Vorgaben der Automobilindustrie

Vielseitig einsetzbar im Automobil, Nutzfahrzeug oder in der Industrieelektronik.

*High Quality products – designed and produced according the strong requirements of the automotive industry.*

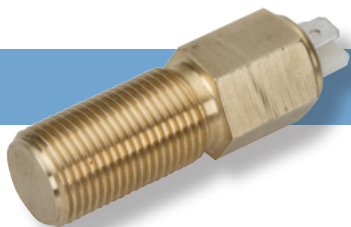
*They can be used in cars, trucks or other industrial purposes.*



### 94 062

#### Induktiv/Inductive

Widerstand	resistance	1050 Ohm
Induktivität	inductivity	0,53 H
Temperaturbereich	temperature range	- 40°C to + 160°C
Montagebohrung	mounting hole	Ø 17 mm / 12 mm
Schaftlänge	shaft length	30,25 mm



### 94 064

#### Induktiv/Inductive

Widerstand	resistance	1050 Ohm
Induktivität	inductivity	1 H
Temperaturbereich	temperature range	- 30°C to + 110°C (+130°C/1h)
Montagebohrung	mounting hole	M 18 x 1,5
Schaftlänge	shaft length	34 mm



### 94 084

#### Induktiv/Inductive

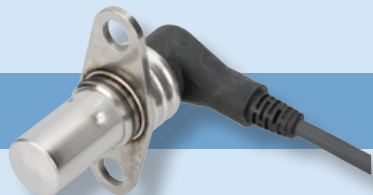
Widerstand	resistance	540 Ohm
Induktivität	inductivity	0,22 H
Temperaturbereich	temperature range	- 40°C to +125°C
Montagebohrung	mounting hole	Variante / variant Ø 18 mm without O-ring Ø 20,8 / 18 mm with O-ring
Schaftlänge	shaft length	24 mm



### 94 301

#### Induktiv/Inductive

Widerstand	resistance	920 Ohm
Induktivität	inductivity	0,81 H
Temperaturbereich	temperature range	- 40°C to +110°C (+150°C/1h)
Montagebohrung	mounting hole	Ø 15 mm
Schaftlänge	shaft length	56 mm



### 94 308

#### Induktiv/Inductive

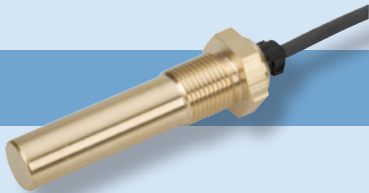
Widerstand	resistance	540 Ohm
Induktivität	inductivity	0,22 H
Temperaturbereich	temperature range	- 40°C to +125°C/150°C
Montagebohrung	mounting hole	Ø 20,8 mm / 18 mm
Schaftlänge	shaft length	34,5 mm



## 94 349

### Induktiv/Inductive

Widerstand	resistance	530 Ohm
Inuktivität	inductivity	0,25 H
Temperaturbereich	temperature range	- 40°C to +130°C (+150°C/1h)
Montagebohrung	mounting hole	Ø 20,8 mm / 18 mm
Schaftlänge	shaft length	24 mm



## 94 220

### Hall Effekt/Hall effect

Versorgungsspannung	supply voltage	4,5 V – 24 V
Frequenzbereich	frequency range	0 – 7500 Hz
Temperaturbereich	temperature range	- 40°C to +130°C (+150°C/1h)
Montagebohrung	mounting hole	M18 X 1,5
Schaftlänge	shaft length	70,7 mm



## 94 409

### Hall Effekt/Hall effect

Versorgungsspannung	supply voltage	4,5 V – 24 V
Frequenzbereich	frequency range	0 – 7500 Hz
Temperaturbereich	temperature range	- 40°C to +130°C (+150°C/1h)
Montagebohrung	mounting hole	Ø18 mm
Schaftlänge	shaft length	28,1 mm

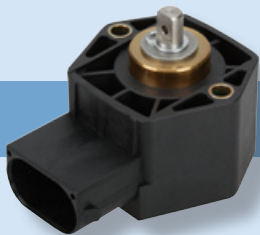
Dieser Katalog gibt keine Auskunft über Liefermöglichkeiten. Die angegebenen Daten dienen allein der Produktbeschreibung und sind nicht als zugesicherte Eigenschaften im Rechtssinne aufzufassen. Konstruktionsänderungen im Interesse technischer Weiterentwicklung behalten wir uns vor.

*This catalogue gives no information on product availability. The information is only for product description and is not legally binding. Any technical item is subject to change.*



## 91 743 u. 91732 Hall Effekt/Hall effect

Versorgung	supply	5 V/5 mA max per signal
Ausgangssignal	output signal	analogic, voltage interface, 1 signal
Dichtigkeitsgrad	sealing grade	IP 67 / IP 69
Temperaturbereich	temperature range	- 40°C to + 120°C (+ 130°C/1h)
Winkelbereich	angle range (degrees)	Typ 91732 – 70° Typ 91743 – 120°
Stecker	connector	70° or 120° AMP/MQS 6 Pins



## 91 680 u. 91 681 Hall Effekt/Hall effect

Versorgung	supply	5 V, 6 mA max per signal
Ausgangssignal	output signal	analogic, voltage interface Typ 91680 – 1 signal Typ 91681 – 2 signals
Dichtigkeitsgrad	sealing grade	IP 67 / IP 69
Temperaturbereich	temperature range	- 40°C to + 120°C (+ 130°C/1h)
Winkelbereich	angle range (degrees)	30° or 60° or 90° or 120°
Stecker	connector	AMP/MQS 6 Pins



## 41 624 konduktiv Plastic/plastic conductive

Versorgung	supply	5 ± 0,1 V
Rückstellfeder	return spring	yes
Winkelbereich	angle range	105°
Spannungsbereich	voltage range	150 mV – 5.000 mV
Linierität	absolute linearity	± 3,0%
Temperaturbereich	temperature range	- 40°C to + 120°C
Widerstand	resistance	4,0 kOhm ± 20%
Lebensdauer (typisch)	life time full stroke	min. 2 mio Zyklen/cycles
Zitterspiele	dither life time (± 2°)	min. 10 mio Zitterspiele/cycles



## 41 665 konduktiv Plastic/plastic conductive

Versorgung	supply	5 ± 0,1 V
Rückstellfeder	return spring	no
Winkelbereich	angle range	86°
Spannungsbereich	voltage range	680 mV – 4.250 mV
Linierität	absolute linearity	± 2,5%
Temperaturbereich	temperature range	- 40°C to + 125°C
Widerstand	resistance	4,1 kOhm ± 20%
Lebensdauer (typisch)	life time full stroke	min. 2 mio Zyklen/cycles
Zitterspiele	dither life time (± 2°)	min. 20 mio Zitterspiele/cycles



**AB Elektronik GmbH**

Klöcknerstraße 4  
D-59368 Werne  
Postfach 1151/1161  
D-59354 Werne

Telefon 02389/788-0  
Telefax 02389/788-190

Email: [info@abelektronik.de](mailto:info@abelektronik.de)

Website: [www.abelektronik.de](http://www.abelektronik.de)

Ein Unternehmen der TT electronics plc

04/2005