

## Maschinengriffe

## Machine Handles

### Technische Daten

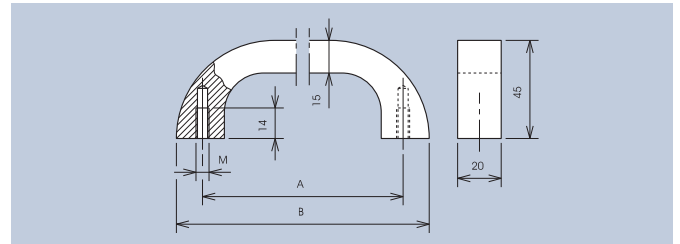
Werkstoff Al Mg Si 0,5  
Belastbarkeit 1000N

### Technical Data

Material Al Mg Si 0,5  
Carrying capacity 1000N

Ergonomischer Bügelgriff aus massivem Aluminiumprofil für schwere Lasten im Maschinen- und Anlagenbau. Hochbelastbare Griffe für Zug-, Schub- und Hebeanwendungen.

Ergonomic bow-type handle made of solid profile aluminium for heavy loads in mechanical and plant engineering. Heavy-duty handles for pulling, pushing and lifting actions.



Einschließlich Zylinderschrauben-M6 x 12 bzw. M8 x 12 und Scheiben.  
Including cheese head screws-M6 x 12 respectively M8 x 12 and washers.

A	B	M	Art.-Nr. naturton eloxiert natural anodized	Art.-Nr. schwarz eloxiert black anodized
120	144	6	3312.1201	3312.1203
140	164	8	3312.1401	3312.1403

### Technische Daten

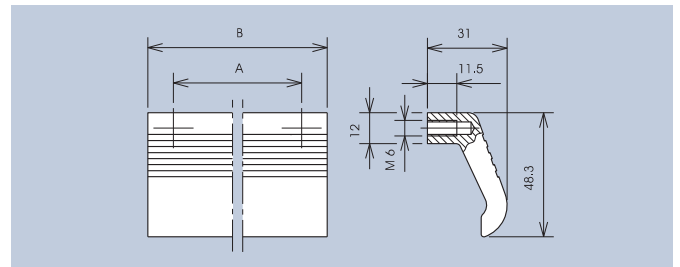
Werkstoff Al Mg Si 0,5  
Belastbarkeit 750N

### Technical Data

Material Al Mg Si 0,5  
Carrying capacity 750N

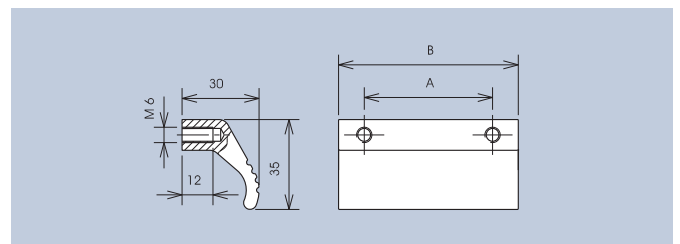
Griffleiste für Schiebetüren und Auszüge in der Maschinen- und Anlagentechnik.

Ledge handles for sliding doors and drawers in mechanical and plant engineering.



Einschließlich Zylinderschrauben-M6 x 12 und Scheiben.  
Including cheese head screws-M6 x 12 and washers.

A	B	-	Art.-Nr. naturton eloxiert natural anodized	Art.-Nr. schwarz eloxiert black anodized
88	108	-	3216.1088	3216.3088
100	120	-	3216.1100	3216.3100
120	140	-	3216.1120	3216.3120



Einschließlich Sechskantschrauben -M6 x 12 und Scheiben.  
Including hexagon head screws -M6 x 12 and washers.

A	B	-	Art.-Nr. naturton eloxiert natural anodized	Art.-Nr. schwarz eloxiert black anodized
50	70	-	3220.1050	3220.3050
75	95	-	3220.1075	3220.3075
100	120	-	3220.1100	3220.3100
125	145	-	3220.1125	3220.3125