

# DEUTSCH

## Gebrauchsanweisung

### Für **LEDcontroller** Set RGB

Art.-Nr. 66000020 Set Controller mit Fernbedienung

#### Bitte aufmerksam lesen und aufbewahren!

#### 1. Bestimmungsgemäße Verwendung:

Dieses Produkt dient nur Beleuchtungszwecken und darf:

- nur in trockenen, also nicht:
  - in feuchten oder schmutzgefährdeten Räumen.
  - im Bereich hoher Luftfeuchtigkeit betrieben werden.
  - keinen starken mechanischen Beanspruchungen oder starker Verschmutzung ausgesetzt werden.
  - nach einer feuchten oder verschmutzenden Lagerung erst nach einer Zustandsprüfung betrieben werden.
  - nicht verändert oder modifiziert werden.
- Sollten diese zuvor genannten Punkte nicht eingehalten werden, so kann es zum Kurzschluss oder elektrischen Schlag kommen.

#### 2. Technische Daten:

<b>Controller:</b>	<b>Fernbedienung:</b>
Betriebsspannung: 12 / 24 V DC	Betriebsspannung: 4,5 V DC
Ausgang: max. 3x6A	Batterien:
Leistung: max. 432W	3 * 1.5V Micro-Zellen (AAA/LR03)
Schutzklasse: III	Schutzklasse: III
Maße (L/B/H): 83 / 79 / 33 mm	Maße (L/B/H): 114 / 56 / 23 mm

#### 3. Montage

Der elektrische Anschluss darf nur durch eine Elektro-Fachkraft durchgeführt werden, der mit den geltenden Richtlinien vertraut ist!

**Vorsicht: Schalten Sie die Stromversorgung bzw. die Anschlussleitung spannungsfrei, bevor Sie jegliche Arbeiten vornehmen!**

#### Montageort

Das Produkt ist für die **Montage an der Wand, Decke und Boden** geeignet. Achten Sie darauf, dass das Produkt auf einem **stabilen, ebenen, kippfesten Untergrund** montiert wird. Das Gerät erzeugt beim Betrieb Wärme. Auf ausreichende Luftzirkulation muss geachtet werden.

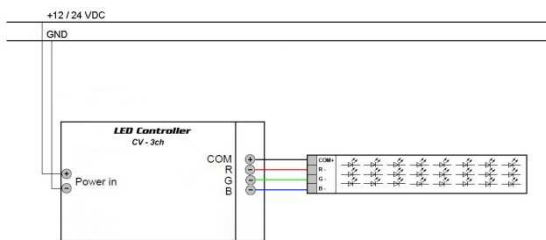
#### 4. Anschluss

**Wichtig: Die Spannungsversorgung muss auf die verwendeten LEDs abgestimmt sein! Eine ungeeignete Spannungsversorgung kann zu Funktionsstörungen, unerwünschtem Flackern, Zerstörung der LEDs, Zerstörung der Elektronik, oder zu Überhitzung führen.**

Das Modul verfügt intern über einen Verpolungsschutz (mit begrenzter Leistungsfähigkeit), trotzdem kann Verpolen (auch kurzzeitig) das Gerät zerstören.

Achten Sie darauf, die Leitungen gemäß der Strombelastung zu wählen (com+ bis max. 18A !) Vergewissern Sie sich vor dem Einschalten, daß alle Leitungen korrekt angeschlossen sind. Hinweis: Berücksichtigen Sie bei Dauerbetrieb min. 20% Leistungsreserve.

Verdrahtungsschema:



#### 5. Betrieb

##### Informationen für den Betreiber:

Betreiben Sie das Produkt nur, wenn es einwandfrei funktioniert. Im Fehlerfall schalten Sie das Produkt sofort aus und betreiben es erst wieder nach Überprüfung durch einen Elektro-Fachmann. Dies ist der Fall, wenn:

- sichtbare Beschädigungen auftreten.
- das Produkt nicht einwandfrei arbeitet.
- es qualmt, dampft, oder bei hörbaren Knistergeräuschen.
- eine Überhitzung zu erkennen ist.

Reparaturen des Produktes oder Arbeiten an netzspannungsführenden Teilen dürfen nur Fachkräfte des Elektrohandwerks vornehmen.

**Warnung:** Hier besteht sonst Lebensgefahr durch elektrischen Schlag!

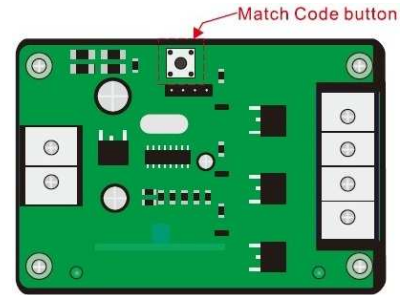
##### So vermeiden Sie Störungen und Brandgefahren:

- Decken Sie das Produkt nicht ab. Beeinträchtigen Sie nicht die Luftzirkulation.
- Hängen und befestigen Sie nichts an dem Produkt, insbesondere keine Dekoration.
- Lassen Sie Kinder nicht unbeaufsichtigt mit elektrischen Produkten spielen! Kinder können Gefahren im Umgang mit elektrischer Energie nicht immer richtig einschätzen.

**Bei Verwendung von mehreren Geräten für unterschiedliche Farbzonen:** Im Auslieferungszustand kann jeder Controller mit jeder Fernbedienung gesteuert werden. Dies ist bei Bedarf mehrerer Farbzonen hinderlich. Es ist möglich einen Controller an eine Fernbedienung zu binden, sodass dieser Controller nur noch auf Befehle dieser einen Fernbedienung reagiert.

#### Anbinden eines Controllers an eine Fernbedienung:

Öffnen Sie den Controller und halten Sie den „Match Code button“ und die „I“ Taste der Fernbedienung so lange gleichzeitig gedrückt, bis die angeschlossenen LEDs blinken. Jetzt können Sie beide Tasten wieder loslassen. Zur Anbindung muss das Gerät an die Versorgungsspannung angeschlossen sein.



Lösen dieser Verbindung:  
Halten Sie den „Match Code button“ und die „O“ Taste der Fernbedienung so lange gleichzeitig gedrückt, bis die angeschlossenen LEDs blinken. Jetzt ist die Verbindung des Controllers an diese eine Fernbedienung wieder aufgehoben und der Controller reagiert nun wieder auf alle Fernbedienungen.

#### 6. Bedienung

Symbol	Funktion
	Ein- bzw. Ausschalten des Controllers
	Zum Durchschalten der 18 Programme
	Einstellung der Farben
	Einstellen der Helligkeit / Geschwindigkeit

Die Fernbedienung wird nachdem ca. 20 Sek. keine Taste betätigt wurde in einen Standby Modus versetzt, um die Batterien zu schonen. Durch Betätigen einer Taste (nicht die Weißtonmischung) wird die Fernbedienung wieder aktiviert.

Wenn die Status-LED regelmäßig ohne Berührung der Fernbedienung blinkt, ersetzen Sie bitte umgehend die Batterien.

#### Beschreibung RGB:

- 7 fest programmierte Programme
- 11 farbdynamische Programme, Geschwindigkeit regelbar
- 64 Fest-Farben, dimmbar
- IR- Fernbedienung mit 6 Touch-Buttons und 1 Touch-Wheel

#### Programme:

Nr.	Modus	Bemerkung
1	Statisch rot	Helligkeit regulierbar
2	Statisch grün	
3	Statisch blau	
4	Statisch gelb	
5	Statisch lila	
6	Statisch cyan	
7	Statisch weiß	
8	Sprung zw. 3 Farben	Helligkeit regulierbar Geschwindigkeit regulierbar
9	Sprung zw. 7 Farben	
10	Farbverlauf dimmend 3 Farben	
11	Farbverlauf fließend 3 Farben	
12	Farbverlauf dimmend 7 Farben	
13	Farbverlauf fließend 7 Farben	
14	3 Farben je kurz aufleuchtend	
15	7 Farben je kurz aufleuchtend	
16	Blitz 3 Farben	
17	Blitz 7 Farben	
18	Automatischer Ablauf	

#### 7. Was ist sonst noch zu beachten?

Schalten Sie erst das gesamte **Produkt spannungsfrei**, bevor Sie...

- Reinigungs- oder Pflegearbeiten ausführen.
- Arbeiten an dem Produkt oder seinen Komponenten vornehmen (nur Elektro-Fachmann).

Bitte entfernen / ersetzen Sie umgehend leere Batterien aus der Fernbedienung, da diese auslaufen können.

V1.3 02/2016 © by Barthelme  
Oedenberger Str. 149  
D-90491 Nürnberg, Germany  
Technische Änderungen vorbehalten.



# ENGLISCH Manual For **LEDcontroller** Set RGB

Item no. 66000020 Set Controller with remote

## Please read carefully and keep for further information

### 1. Use as directed:

This product serves exclusively lighting purposes and may:

- only be used in dry condition,
- not in damp or dirt-endangered rooms.
- not in areas of high air humidity.
- not be exposed to strong mechanical loads or to strong contamination.
- only be installed and operated after a condition inspection if the product is dirty or has been moistened through storage.
- not be modified or converted.

If these points named above are not adhered to, a short circuit or electrical shock may occur!

### 2. Technical Data:

#### Controller:

Operating voltage: 12 / 24 V DC  
Output: max. 3x6A  
Power: max. 432W  
Safety class: III  
Measures (L/W/H): 83 / 79 / 33 mm

#### Remote:

Operating voltage: 4.5 V DC  
Batteries:  
3\*1.5V Micro-cells (AAA/LR03)  
Safety class: III  
Measures (L/W/H): 114 / 56 / 23 mm

### 3. Installation

The electric wiring/connection must comply with all current and valid national requirements, be constructed by a certified electrician, and comply with all the requirements set forth in this planning manual.

**Attention: Disconnect the system and the device before beginning any work!**

#### Assembly site

The unit is suitable for wall and ceiling assembly.

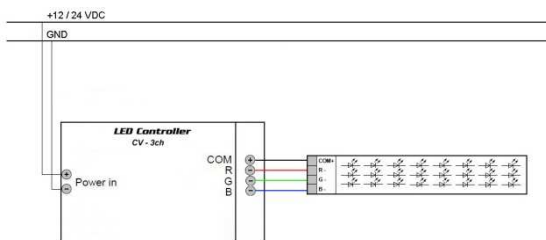
Make sure that the unit is mounted on a stable, plain, non-tilting base. In operation the unit might produce heat. Adequate air ventilation must be ensured.

### 4. Connection

Important: The module must be operated with a power supply that is suitable for the used LEDs! Improper power supplies may lead to malfunctions and unwanted flickering effects or overheating. The unit is equipped with a limited protection against reverse polarity. Connecting the power in reverse polarity can destroy the module, even if connected for a short time only.

Be sure to select the cables according to the current load (com+ max. 12A!) Make sure before switching on, that all cables are properly connected. Note: Consider min. 20% power reserve at continuous operation.

Wiring diagram:



### 5. Operation:

#### Information for the user:

Please operate this unit only when it is working properly. In case of an error, switch off the unit immediately. Do not operate the unit until the unit was verified electronically by a qualified electrician.

A case of error is:

- Visible signs of damage on the unit
- The unit is not operating properly
- fume rising or crackling sounds from the unit
- Visible signs of overheating

Maintenance and service which require access to live components inside the unit must be carried out by an authorized electrician.

#### Warning: risk of electric shock!

#### How to avoid malfunctions or fire risk:

- Do not affect air circulation by covering the unit.
- Do not attach anything to the unit e.g. decoration items etc.
- Do not let your children play unattended with electrical equipment. Children cannot always perceive possible dangers correctly.

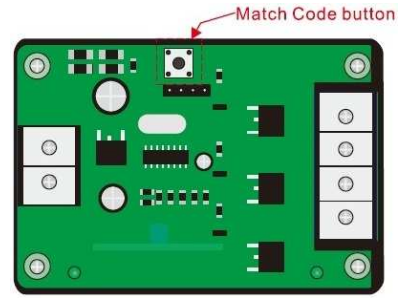
#### When using multiple devices for different color zones:

In the delivery status each controller can be controlled with any remote control. This is a problem when multiple color zones to be used. It is possible to bind a controller to an explicit remote control so that this controller only responds to commands of this remote control.

### How to realize the function of Match Code:

Open the iron shell cover, press down the "Match Code Button" on the controller and press down the "I" button on the RF remote control at the same time, wait for the LED lamp flashing several times, then move away from the two buttons. Now the RF remote control and the controller have been matched.

Cancel Match Code:  
Press down the "Match Code Button" on the controller and press down the "O" button on the RF remote control at the same time, wait for the LED lamp flashing several times, then move away from the two buttons. Now the RF remote control and the controller have been canceled Match Code.



### 6. Usage

Symbol	Function
	Turn off / on
	to switch through the 18 programs
	adjust colors
	increase or reduce brightness / speed

After 20 sec. of not using, the remote changes into standby mode to save battery power. Touch a key on the remote (not the adjustment color wheel) to wake up the remote.

If the status LED blinks regularly without touching the remote control, please replace the batteries.

#### Description RGB:

- 7 locked programs
- 11 dynamic colors change programs, speed adjustable
- 64 static colors, brightness adjustable
- IR remote with 6 touch buttons and 1 touch wheel

#### Programs:

No.	Mode	Remark
1	static red	brightness adjustable
2	statisch green	
3	static blue	
4	static yellow	
5	static purple	
6	static cyan	
7	static white	
8	3 colors jump	brightness adjustable speed adjustable
9	7 colors jump	
10	3 color gradient	
11	3 color gradient smooth	
12	7 color gradient	
13	7 color gradient smooth	
14	3 color flicker	
15	7 color flicker	
16	flash 3 colour	
17	flash 7 colour	
18	Automatically play	

### 7. What else has to be considered?

Disconnect the product from power, before you...

- clean or maintain the product.
  - do any works on the product or its components (only authorized electrician)
- Please remove and replace empty batteries because they could leak.

V1.3 02/2016 © by Barthelme  
Oedenberger Str. 149  
D-90491 Nürnberg, Germany  
Technical Details are subject to change.

