

ORIGINAL

BAAS

bike parts



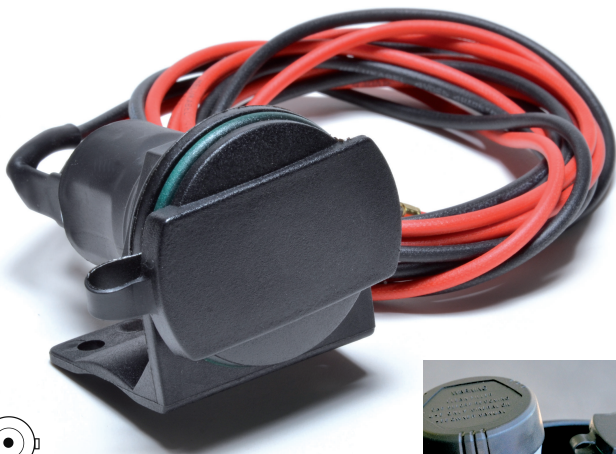
## ZA01 Zig.-Anzünder Steckdose

12V

Cigar lighter socket

Prise de l'allume cigarettes

Sigaret Bordstekkerdoos



1,2 m

Leitung / Cable / Câble / Kabel - auch für Lenkermontage -

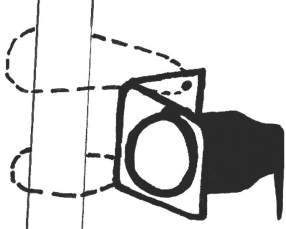


5A Sicherung / Fuse / Fuisible / Zekering



UNIVERSAL

Befestigung / Mounting / Fixation / Bevestigen

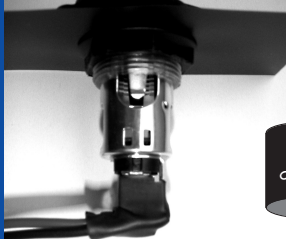


### Universalbefestigung

Universal Mounting

Fixation universel

Universal Bevestigen



### Geschützter Einbau

Hidden mounting place

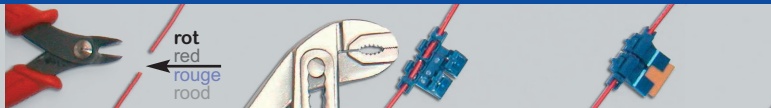
Choisir la place de montage

Bescherming plaats

### Montagehinweis / Tips for Installation / Conseils de montage / Montage

- Zündung aus / geschützten Montageplatz wählen / Kl.Rundloch (Ablauf, Entlüftung nach unten)
- Sicherung im roten Kabel an geschützter Stelle montieren
- Leitungsverlegung: Kein Kontakt zu sich erhaltenden oder bewegenden Teilen
- Batterieanschluß: Schwarze Leitung an Minuspol (-) / rote Leitung an Pluspol (+)
- Ignition off / Look for a hidden mounting place / Small, round socket whole to the bottom side
- Mounting of fuse in a protected place in the red cable
- Cable installation: No contact to hot or moving parts
- Battery connection: Black cord to minus terminal (-), red to plus terminal (+)
- Déclencher l'allumage / Choisir la place de montage
- Monteur le fusibleá une place protégée dans le câble rouge
- Installation du câble: pas de contact avec des pièces chaudes ou mobiles
- Connection de la batterie: câble noir au pôle négatif (-), rouge au pôle positif (+)
- Ontsteking uit / Bescherming plaats zoeken
- Zekering an de rood Kabel aansluiten
- De kabels zo leggen, dat zij niet door draaiende delen kunnen worden gegrepen
- Kabel swart aan de negatieve pool (-), Kabel rood aan de positieve pool (+) van de accu aansluiten

### Sicherung / Fuse / Fusible / Zekering



BAAS

bike parts

Made in Germany

[www.baas-parts.de](http://www.baas-parts.de)