

ELEKTRONİK ZAMAN RÖLELERİ ER / SER / MCB SERİLERİ

Genel

Elektronik zaman röleleri aşağıdaki özelliklerinden dolayı endüstride en sık kullanılan rölelerdir.

- Güvenli ve çok amaçlı kullanım
- Hızlı anahtarlama gücü
- Geniş seçenek özelliği
- Ayarlanabilir geniş zaman aralığı
- 50 °C'ye varan geniş ortam sıcaklık bölgesi

Röle Tipleri

ER Serisi : "Çekme gecikmeli" röle. Röle kontağı gerilim uygulandıktan sonra t_{on} süresinin sonunda çeker (Şek. 1).

SER Serisi : ER-Serisi gibi çalışır, ince ve dar boyutludur.

MCB Serisi : ER-Serisi gibi çalışır. Sigorta kutusu boyutundadır.

Teknik Bilgiler

Model	Çalışma Gerilimi	Zaman Aralığı ton/toff	Kontakt Akım/Güç	Boyut	Fonksiyon	Tip / Bağlantı
SER-30 SER-60	24 VAC**** 24 VDC*** 220 VAC**** 50-60 Hz	2-30 sn.** 4-60 sn.	1 Enversör 8A/2000VA	23x75x105 PK 15	ÇEKME / GECİKMELİ	İNCE / KLEMENS
MCB-30 MCB-60	24 VAC**** 24 VDC*** 220 VAC**** 50-60 Hz	2-30 sn. 4-60 sn.	1 Enversör 8A/2000VA	58x90x17 PK 22	ÇEKME / GECİKMELİ	SİGORTA KUTUSU / KLEMENS
ER-30 ER-60	220 VAC**** 50-60 Hz	2-30 sn 4-60 sn	1 Enversör 8A/2000VA	44x80x80 PK 21	ÇEKME / GECİKMELİ	STANDART / KLEMENS

Bağlantı Şekli : Klemensli, klemens rayına montaj, (panoya vida ile montaj adaptör parçası ile mümkündür. Bakınız Şekil 2)

** : İstenildiğinde bu değerler değiştirilebilir.

*** : İşletme Aralığı = (0.9-1.1) x Un

**** : İşletme Aralığı = (0.8-1.2) x Un

(SER ve MCB Serisi için aynı rölede hem 24 VAC/DC hemde 220 VAC besleme gerilimleri mevcuttur.)

Tüm modellerde ortam sıcaklığı : -5 °C ; +50 °C

Güvenli Kullanım ve Kurulum İçin Uyarılar

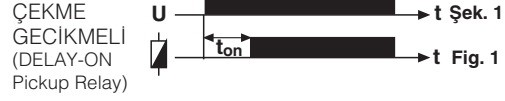
Aşağıdaki talimatlara uyulmaması halinde yaralanma veya ölümlü sonuçlanabilecek durumlar ortaya çıkabilir.

- Cihaz üzerindeki herhangi bir işlemden önce tüm besleme gerilimlerini kesiniz.
- Cihaz şebekeye bağlı iken ön paneli çıkarmayınız.
- Cihazı solvent veya benzeri maddelerle temizlemeyiniz. Cihazı temizlemek için sadece kuru bez kullanınız.
- Cihazı çalıştırmadan önce bağlantılarının doğru olduğunu kontrol ediniz.
- Cihazı panoya monte ediniz.
- Cihazınızdaki herhangi bir sorunda yetkili satıcınızla temas kurunuz.

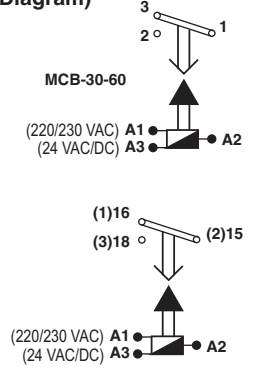
⚠ Yukarıdaki önlemlerin uygulanmaması sonucu doğabilecek istenmeyen durumlardan üretici firma hiç bir şekilde sorumlu tutulamaz.

Fonksiyon Diyagramı (Function Diagram)

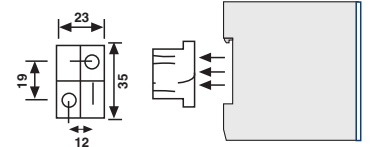
U : Kaynak Gerilimi (Supply Voltage) \uparrow : Röle Gerilimi (Output Voltage)



Bağlantı Şeması (Connection Diagram)



Panoya Montaj Şeması (PK 15 için) (Panel Mounting Diagram (For PK 15))



Şekil 2 (Fig. 2)

ELECTRONIC TIME DEVICES ER / SER / MCB SERIES

General

Electronic time devices are widely used in industrial applications due to the following properties.

- Reliability and multiple purpose
- High switching power
- Wide selection range
- Adjustable wide time range
- Wide operation temperature up to 50 °C

Technical Data

Model	Rated Voltage	Time Range ton/toff	Contact Rating	Dimensions (mm) Case	Function	Type / Connection
SER-30 SER-60	24 VAC**** 24 VDC*** 230 VAC**** 50-60 Hz	2-30 sec.** 4-60 sec.	1 C/O with 8A/2000VA	23x75x105 PK 15	DELAY-ON	SLIM LINE / TERMINAL
MCB-30 MCB-60	24 VAC**** 24 VDC*** 230 VAC**** 50-60 Hz	2-30 sec. 4-60 sec.	1 C/O with 8A/2000VA	58x90x17 PK 22	DELAY-ON	FUSE BOX / TERMINAL
ER-30 ER-60	230 VAC**** 50-60 Hz	2-30 sec 4-60 sec	1 C/O with 8A/2000VA	44x80x80 PK 21	DELAY-ON	CONV. / TERMINAL

Connection : Slimline, Terminal (Panel mount is available with the plastic adapter part. Refer to fig. 2)

** : Can be set to different values upon request.

*** : Operating Range = (0.9-1.1) x Un

**** : Operating Range = (0.8-1.2) x Un

CONV. : Conventional (SER and MCB Series have supply voltage of both 24 VAC/DC and 230 VAC on the same device.)

Ambient Temperature : -5 °C ; +50 °C

PRECAUTIONS FOR INSTALLATION AND SAFE USE

Failure to follow those instructions will result in death or serious injury.

- Disconnect all power before working on equipment.
 - When the device is connected to the network, do not remove the front panel.
 - Do not try to clean the device with solvent or the like. Only clean the device with a dried cloth.
 - Verify correct terminal connections when wiring.
 - Electrical equipment should be serviced only by your competent seller.
- No responsibility is assured by the manufacturer or any of its subsidiaries for any consequences arising out of the use of this material.

⚠ No responsibility is assured by the manufacturer or any of its subsidiaries for any consequences arising out of the use of this material.

A2873/Rev.3

Types

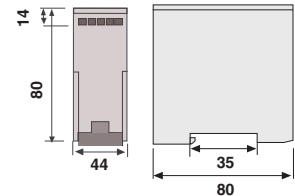
ER Series : Pick-Up Device. The relay contact is operated at the end of t_{on} after the voltage is applied (Fig. 1).

SER Series : Operates like ER-Series and slim line in size.

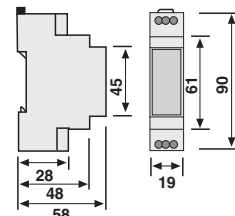
MCB Series : Operates like ER-Series and fuse box in size.

Dimensions (Boyutlar)

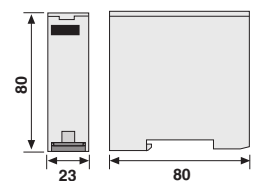
TYPE PK 21 (TIP PK 21)



TYPE PK 22 (TIP PK 22)



TYPE PK 15 (TIP PK 15)



Vertrieb durch TDE Instruments GmbH