

ELEKTRONİK ZAMAN RÖLELERİ ER / SER / MCB SERİLERİ

Genel

Elektronik zaman röleleri aşağıdaki özelliklerinden dolayı endüstride en sık kullanılan rölelerdir.

- Güvenli ve çok amaçlı kullanım
- Hızlı anahtarlama gücü
- Geniş seçenek özelliği
- Ayarlanabilir geniş zaman aralığı
- 50 °C'ye varan geniş ortam sıcaklık bölgesi

Röle Tipleri

ER Serisi : "Çekme gecikmeli" röle. Röle kontağı gerilim uygulandıktan sonra t_{on} süresinin sonunda çeker (Şek. 1).

SER Serisi : ER-Serisi gibi çalışır, ince ve dar boyutludur.

MCB Serisi : ER-Serisi gibi çalışır. Sigorta kutusu boyutundadır.

Teknik Bilgiler

Model	Çalışma Gerilimi	Zaman Aralığı ton/toff	Kontakt Akım/Güç	Boyut	Fonksiyon	Tip / Bağlantı
SER-30 SER-60	24 VAC**** 24 VDC*** 220 VAC**** 50-60 Hz	2-30 sn.** 4-60 sn.	1 Enversör 8A/2000VA	23x75x105 PK 15	ÇEKME / GECİKMELİ	İNCE / KLEMENS
MCB-30 MCB-60	24 VAC**** 24 VDC*** 220 VAC**** 50-60 Hz	2-30 sn. 4-60 sn.	1 Enversör 8A/2000VA	58x90x17 PK 22	ÇEKME / GECİKMELİ	SİGORTA KUTUSU / KLEMENS
ER-30 ER-60	220 VAC**** 50-60 Hz	2-30 sn 4-60 sn	1 Enversör 8A/2000VA	44x80x80 PK 21	ÇEKME / GECİKMELİ	STANDART / KLEMENS

Bağlantı Şekli : Klemensli, klemens rayına montaj, (panoya vida ile montaj adaptör parçası ile mümkündür. Bakınız Şekil 2)

** : İstenildiğinde bu değerler değiştirilebilir.

*** : İşletme Aralığı = (0.9-1.1) x Un

**** : İşletme Aralığı = (0.8-1.2) x Un

(SER ve MCB Serisi için aynı rölede hem 24 VAC/DC hemde 220 VAC besleme gerilimleri mevcuttur.)

Tüm modellerde ortam sıcaklığı : -5 °C ; +50 °C

Güvenli Kullanım ve Kurulum İçin Uyarılar

Aşağıdaki talimatlara uyulmaması halinde yaralanma veya ölümlü sonuçlanabilecek durumlar ortaya çıkabilir.

- Cihaz üzerindeki herhangi bir işlemden önce tüm besleme gerilimlerini kesiniz.
- Cihaz şebekeye bağlı iken ön paneli çıkarmayınız.
- Cihazı solvent veya benzeri maddelerle temizlemeyiniz. Cihazı temizlemek için sadece kuru bez kullanınız.
- Cihazı çalıştırmadan önce bağlantılarının doğru olduğunu kontrol ediniz.
- Cihazı panoya monte ediniz.
- Cihazınızdaki herhangi bir sorunda yetkili satıcınızla temas kurunuz.

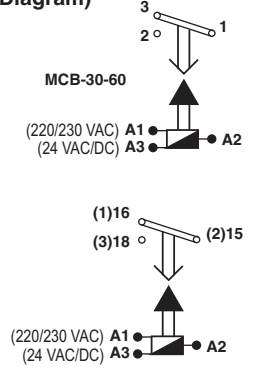
⚠ Yukarıdaki önlemlerin uygulanmaması sonucu doğabilecek istenmeyen durumlardan üretici firma hiç bir şekilde sorumlu tutulamaz.

Fonksiyon Diyagramı (Function Diagram)

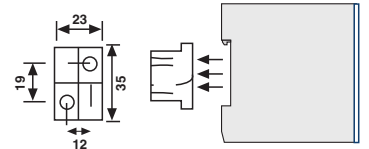
U : Kaynak Gerilimi (Supply Voltage) \uparrow : Röle Gerilimi (Output Voltage)



Bağlantı Şeması (Connection Diagram)



Panoya Montaj Şeması (PK 15 için) (Panel Mounting Diagram (For PK 15))



Şekil 2 (Fig. 2)

ELECTRONIC TIME DEVICES ER / SER / MCB SERIES

General

Electronic time devices are widely used in industrial applications due to the following properties.

- Reliability and multiple purpose
- High switching power
- Wide selection range
- Adjustable wide time range
- Wide operation temperature up to 50 °C

Technical Data

Model	Rated Voltage	Time Range ton/toff	Contact Rating	Dimensions (mm) Case	Function	Type / Connection
SER-30 SER-60	24 VAC**** 24 VDC*** 230 VAC**** 50-60 Hz	2-30 sec.** 4-60 sec.	1 C/O with 8A/2000VA	23x75x105 PK 15	DELAY-ON	SLIM LINE / TERMINAL
MCB-30 MCB-60	24 VAC**** 24 VDC*** 230 VAC**** 50-60 Hz	2-30 sec. 4-60 sec.	1 C/O with 8A/2000VA	58x90x17 PK 22	DELAY-ON	FUSE BOX / TERMINAL
ER-30 ER-60	230 VAC**** 50-60 Hz	2-30 sec 4-60 sec	1 C/O with 8A/2000VA	44x80x80 PK 21	DELAY-ON	CONV. / TERMINAL

Connection : Slimline, Terminal (Panel mount is available with the plastic adapter part. Refer to fig. 2)

** : Can be set to different values upon request.

*** : Operating Range = (0.9-1.1) x Un

**** : Operating Range = (0.8-1.2) x Un

CONV. : Conventional (SER and MCB Series have supply voltage of both 24 VAC/DC and 230 VAC on the same device.)

Ambient Temperature : -5 °C ; +50 °C

PRECAUTIONS FOR INSTALLATION AND SAFE USE

Failure to follow those instructions will result in death or serious injury.

- Disconnect all power before working on equipment.
 - When the device is connected to the network, do not remove the front panel.
 - Do not try to clean the device with solvent or the like. Only clean the device with a dried cloth.
 - Verify correct terminal connections when wiring.
 - Electrical equipment should be serviced only by your competent seller.
- No responsibility is assured by the manufacturer or any of its subsidiaries for any consequences arising out of the use of this material.

⚠ No responsibility is assured by the manufacturer or any of its subsidiaries for any consequences arising out of the use of this material.

Types

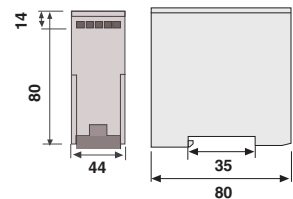
ER Series : Pick-Up Device. The relay contact is operated at the end of t_{on} after the voltage is applied (Fig. 1).

SER Series : Operates like ER-Series and slim line in size.

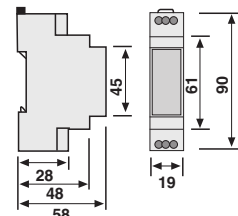
MCB Series : Operates like ER-Series and fuse box in size.

Dimensions (Boyutlar)

TYPE PK 21 (TIP PK 21)



TYPE PK 22 (TIP PK 22)



TYPE PK 15 (TIP PK 15)

