

FR Dépannage

Avant de contacter le support client, veuillez appliquer les solutions suivantes aux problèmes les plus courants :

- Disposez-vous des tips appropriés à votre appareil ? Rendez-vous sur iGo.com/eu pour consulter les dernières informations sur la compatibilité.
- Vérifiez que la connexion à l'alimentation est correctement établie et que la source fournit l'alimentation nécessaire.
- Assurez-vous que les connexions à l'appareil et au tip sont solides.
- Assurez-vous que vous disposez du bon tip et que toutes les connexions sont bien établies, débranchez l'unité de la source d'alimentation, patientez 5 secondes, puis rebranchez l'unité.

Support produit

Nous nous sommes engagés à offrir à nos clients un service client et un support produit de première classe. Pour obtenir de l'aide, envoyez un message électronique à l'équipe de support produit iGo à l'adresse support@iGo.com/eu.

Garantie

Nous garantissons que tous les produits de marque iGo seront exempts de défauts matériels et de vices de fabrication pendant deux (2) ans à dater de la date originale d'achat. Pour en savoir plus, reportez-vous à la feuille d'information concernant la sécurité et la garantie.

Enregistrement du produit

Recevez une année supplémentaire de garantie ainsi que des offres réservées aux membres lorsque vous enregistrez votre produit sur www.iGo.com/eu/register. L'enregistrement nous permet de mieux vous servir. Si vous n'enregistrez pas votre produit, vos droits selon la garantie n'en seront pas pour autant altérés.

Table des matières

- Chargeur
- Câble de chargement USB de 1,83 m (6 pieds)

Dimensions

Unité : 60 x 94 x 41 mm
Câble de chargement USB : 1,83 m

Caractéristiques

Entrée 100-240 VAC ; 50/60 Hz
Sortie : 5 W
Capacité de la batterie : 1800 mAh

IT Risoluzione dei problemi

Prima di contattare il supporto tecnico, ecco alcune comuni soluzioni ai problemi:

- Si dispone del tip corretto per il dispositivo? Visitare il sito iGo.com/eu per le versioni compatibili più recenti.
- Verificare che il collegamento alla fonte di alimentazione sia protetto e che alla fonte sia presente l'alimentazione.
- Controllare i collegamenti al dispositivo e al tip per accertarsi che non si siano staccati.
- Accertarsi di disporre del tip corretto e che tutti i collegamenti siano protetti, scollegare quindi l'unità dalla fonte di alimentazione, attendere per 5 secondi, quindi ricollegarla.

Supporto tecnico

La iGo si impegna a fornire ai suoi clienti un servizio clienti e un servizio supporto tecnico di prima classe. Per assistenza, inviare un messaggio di posta elettronica al Supporto tecnico iGo all'indirizzo support@iGo.com/eu.

Garanzia

La iGo garantisce tutti i suoi prodotti da difetti dei materiali e di lavorazione per due (2) anni dalla data originale dell'acquisto. Per i dettagli, consultare il foglio informativo allegato Sicurezza e garanzia.

Registrazione del prodotto

Quando si registra il prodotto nel sito www.iGo.com/eu/register, si riceve un ulteriore anno di copertura della garanzia oltre alle offerte speciali riservate esclusivamente ai membri. La registrazione contribuisce a servire meglio il cliente; la mancata registrazione non riduce i diritti della garanzia.

Contenuto

- Caricatore
- Cavo di ricarica USB da 1,83 m

Dimensioni

Unità: 60 x 94 x 41 mm
Cavo di ricarica USB: 1,83 m

Specifiche

Ingresso 100-240V c.a.; 50/60 Hz
Uscita: 5 W
Capacità della batteria: 1800 mAh

DE Fehlerbehebung

Bevor Sie den Kundensupport kontaktieren müssen, finden Sie hier einige häufige Problemlösungen:

- Haben Sie das passende Tip für Ihr Gerät? Schauen Sie auf iGo.com/eu in der aktuellen Kompatibilitätsliste nach.
- Überprüfen Sie, ob eine sichere Verbindung zur Stromversorgung besteht und dort Strom vorhanden ist.
- Überprüfen Sie die Anschlüsse am Gerät und am Tip, um sicherzustellen, dass sie sich nicht gelöst haben.
- Stellen Sie sicher, dass Sie das richtige Tip verwenden und alle Anschlüsse fest sitzen. Stecken Sie dann das Gerät aus, warten Sie 5 Sekunden und stecken Sie es dann wieder ein.

Produktsupport

Wir möchten unseren Kunden einen erstklassigen Kundendienst und Produktsupport bieten. Sollten Sie Unterstützung benötigen, senden Sie eine E-Mail an den iGo-Produktsupport unter support@iGo.com/eu.

Garantie

Wir bieten eine Garantie von zwei (2) Jahren ab Kaufdatum auf alle Produkte der Marke iGo in Bezug auf Material- und Fertigungsmängel. Einzelheiten finden Sie auf beiliegendem Sicherheits- und Garantieinformationsblatt.

Produktregistrierung

Sie erhalten ein zusätzliches Jahr Garantie auf Ihr Gerät und zusätzlich spezielle, Mitgliedern vorbehaltene Angebote, wenn Sie Ihr Produkt unter www.iGo.com/eu/register registrieren. Die Registrierung hilft uns, unseren Service für Sie zu verbessern. Wenn Sie Ihr Gerät nicht registrieren möchten, mindert das Ihre Garantieansprüche nicht.

Inhalt

- Ladegerät
- 1,83 m langes USB-Ladekabel

Abmessungen

Einheit: 60 x 94 x 41 mm
USB-Ladekabel: 1,83 m

Technische Daten

Eingang: 100-240 VAC; 50/60 Hz
Ausgangswert: 5W
Akkukapazität: 1800 mAh



Getting Started / Mise en route
Erste Schritte / Aan de slag
Procedura preliminari / Inicio
Komma igång

NL Problemen oplossen

Voordat u contact opneemt met onze klantenservice zijn hier een paar algemene oplossingen voor problemen:

- Hebt u de juiste tip voor uw apparaat? Zie iGo.com/eu voor de laatste compatibiliteitsinformatie.
- Controleer of de verbinding met de stroombron goed zit en of de stroombron voeding geeft.
- Controleer de verbindingen met het apparaat en de tip om na te gaan of deze niet zijn losgeraakt.
- Let erop dat u de juiste tip hebt en dat alle aansluitingen goed zitten. Maak hem dan los van de voeding, wacht vijf seconden en steek hem weer in.

Productondersteuning

Wij doen er alles aan om onze klanten eersteklas klantenservice en productondersteuning te bieden. Stuur een e-mailbericht aan de klantenondersteuning van iGo via support@iGo.com/eu als u hulp nodig hebt.

Garantie

Wij garanderen materiaal en fabricage van alle producten van iGo gedurende twee (2) jaar vanaf datum van aankoop. Raadpleeg het bijgesloten gegevensblad over veiligheid en garantie voor nadere informatie.

Productregistratie

Wanneer u uw product registreert op www.iGo.com/eu/register, ontvangt u een extra jaar garantiestedking plus speciale, alleen voor leden geldende aanbiedingen. Registratie helpt ons u beter te helpen. Niet registreren heeft geen negatieve effecten op uw garantierechten.

Inhoud

- Oplader
- 6 ft USB-oplaadkabel

Afmetingen

Apparaat: 60 x 94 x 41 mm
USB-oplaadkabel: 1,83 m (6 ft)

Specificaties

Ingang 100 - 240 V wisselstroom,
50/60 Hz
Uitgang: 5 W
Batterij Capaciteit: 1800 mA/u

UK Troubleshooting

Before contacting customer support, here are some common resolutions to problems:

- Do you have the right tip for your device? Check iGo.com/eu for the latest compatibility.
- Check to ensure connection to power source is secure and that there is power at the source.
- Check the connections to the device and tip to ensure they have not come loose.
- Ensure you have the correct tip and all connections are secure, then unplug unit from power source, wait 5 seconds, then plug back in.

Product Support

We are committed to providing our customers with first-class customer service and product support. For assistance, email iGo Product Support at support@iGo.com/eu.

Warranty

We warrant all iGo branded products against defects in material and workmanship for two (2) years from the original date of purchase. Please see enclosed Safety and Warranty information sheet for details.

Product Registration

Receive one additional year of warranty coverage plus special member-only offers when you register your product at www.iGo.com/eu/register. Registration helps us serve you better; failure to register does not diminish your warranty rights.

Contents

- Charger
- 6ft USB charging cable

Dimensions

Unit: 60 x 94 x 41 mm
USB Charging Cable: 1.83 m

Specifications

Input 100-240VAC; 50/60 Hz
Output: 5W
Battery Capacity: 1800 mAh

ES Solución de problemas

Antes de ponerse en contacto con el servicio al cliente, le ofrecemos algunas soluciones a problemas habituales:

- ¿Dispone del tip adecuado para su dispositivo? Consulte las compatibilidades más recientes en iGo.com/eu.
- Asegúrese de que la conexión a la fuente de energía sea segura y de que haya corriente en la fuente.
- Compruebe las conexiones al dispositivo y al tip y asegúrese de que no estén sueltas.
- Asegúrese de disponer del tip adecuado y de que todas las conexiones sean seguras, después desconecte la unidad de la fuente de energía, espere 5 segundos y, a continuación, vuelva a conectarla.

Asistencia técnica

iGo se compromete a ofrecer a sus clientes un servicio al cliente y asistencia técnica de primera clase. Para obtener ayuda, envíe un correo electrónico a iGo Product Support a la dirección support@iGo.com/eu.

Garantía

iGo ofrece garantía para todos los productos de la marca iGo, que cubre defectos de materiales y mano de obra durante dos (2) años desde la fecha original de la compra. Consulte la hoja de información de información de Seguridad y Garantía adjunta para obtener más detalles.

Registro del producto

Reciba un año adicional de garantía, además de ofertas especiales exclusivas para miembros, al registrar su producto en www.iGo.com/eu/. El registro nos ayuda a prestarle un mejor servicio; la ausencia de registro no disminuye los derechos que le concede su garantía.

Contenido

- Cargador
- Cable cargador USB de 1,83m

Dimensiones

Unidad: 60 x 94 x 41 mm
Cable cargador USB: 1,83 m

Especificaciones

Entrada 100-240 VCA; 50/60 Hz
Salida: 5W
Capacidad de la batería : 1800 mAh

SE Felsökning

Här nedan finns några vanliga lösningar på problem som du kan prova innan du kontaktar kundsupport:

- Har du rätt strömkontakt för din enhet? Kontrollera senaste kompatibilitet på iGo.com/eu.
- Kontrollera att anslutningen till strömkällan sitter fast ordentligt och att det finns ström vid källan.
- Kontrollera att anslutningarna till enheten och strömkontakten sitter fast ordentligt.
- Kontrollera att du har korrekt strömkontakt och att alla kablar är ordentligt ansluta. Koppla därefter bort enheten från strömkällan, vänta 5 sekunder och koppla in den igen.

Produktsupport

Vi erbjuder våra kunder förstklassig kundservice och produktsupport. Skicka e-post till iGo:s produktsupport på support@iGo.com/eu om du vill ha hjälp.

Garanti

Vi garanterar att alla iGo-produkter är fria från material- och tillverkningsfel i två (2) år från ursprungligt inköpsdatum. Mer information finns i medföljande säkerhet- och garantidokument.

Produktregistrering

Få ett år extra garantitäckning och specialerbjudanden för bara medlemmar genom att registrera din produkt på www.iGo.com/eu/register. Med registrering kan vi bättre betjäna dig. Dina garantirättigheter förblir desamma även om du inte registrerar produkten.

Innehåll

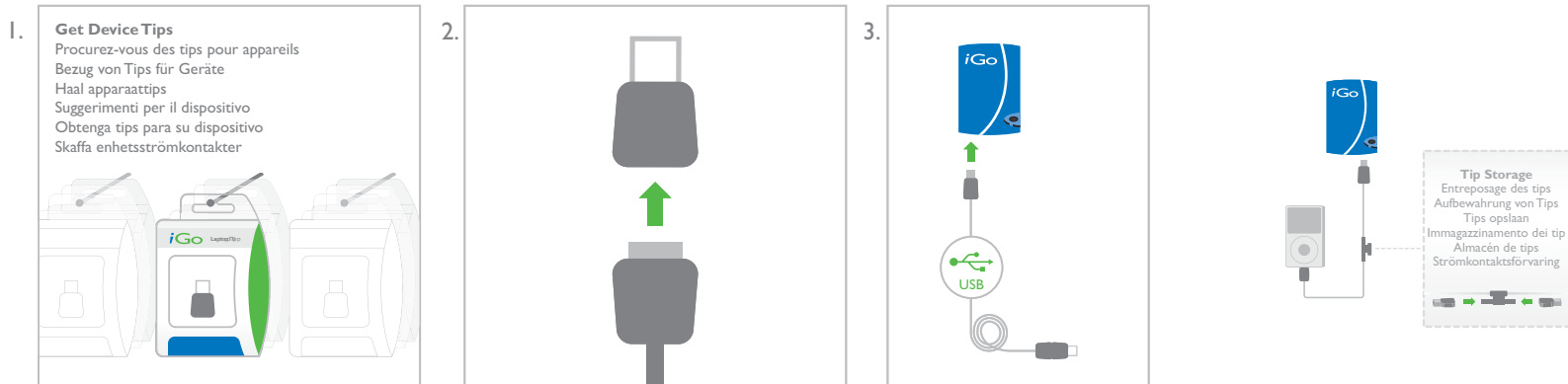
- Laddare
- USB-laddningskabel, 1,8 m

Mått

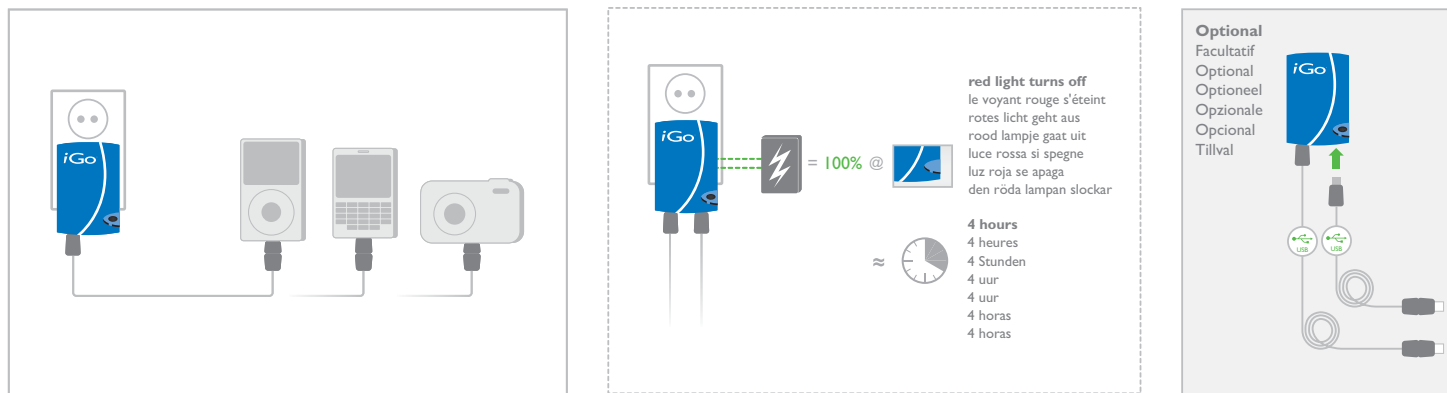
Enhet: 60 x 94 x 41 mm
USB-laddningskabel: 1,8 m

Specifikationer

Inmatning 100-240 V~; 50/60 Hz
Utmatning: 5 W
Batteri Kapacitet: 1 800 mAh



Use as a wall charger / À utiliser en tant que chargeur mural / À utiliser en tant que chargeur mural / Gebruik als netoplader / Utilizzare un caricatore a muro / Utilizar como cargador de toma de pared / Använda som en vägggladdare



Use away from a power source / À utiliser lorsqu'une source d'alimentation n'est pas disponible / Genutzt ohne verfügbaren Netzstrom / Gebruik zonder netvoeding / Utilizarlo lontano da una fonte di alimentazione / Utilizar lejos de una fuente de energía / Använda utan strömuttag

