

pro  
Ma

**Tischgehäuse PTG**

pro  
Ma

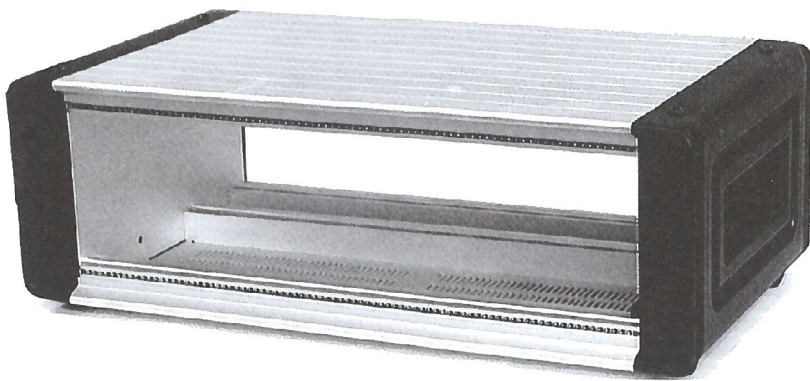
**Table Top Housing PTG**

pro  
Ma

**Boîtiers de table PTG**

pro  
Ma

**Tafelhuis PTG**



*Tischgehäuse PTG10  
Table Top Housing PTG 10  
Boîtiers de table PTG 10  
Tafelhuis PTG 10*

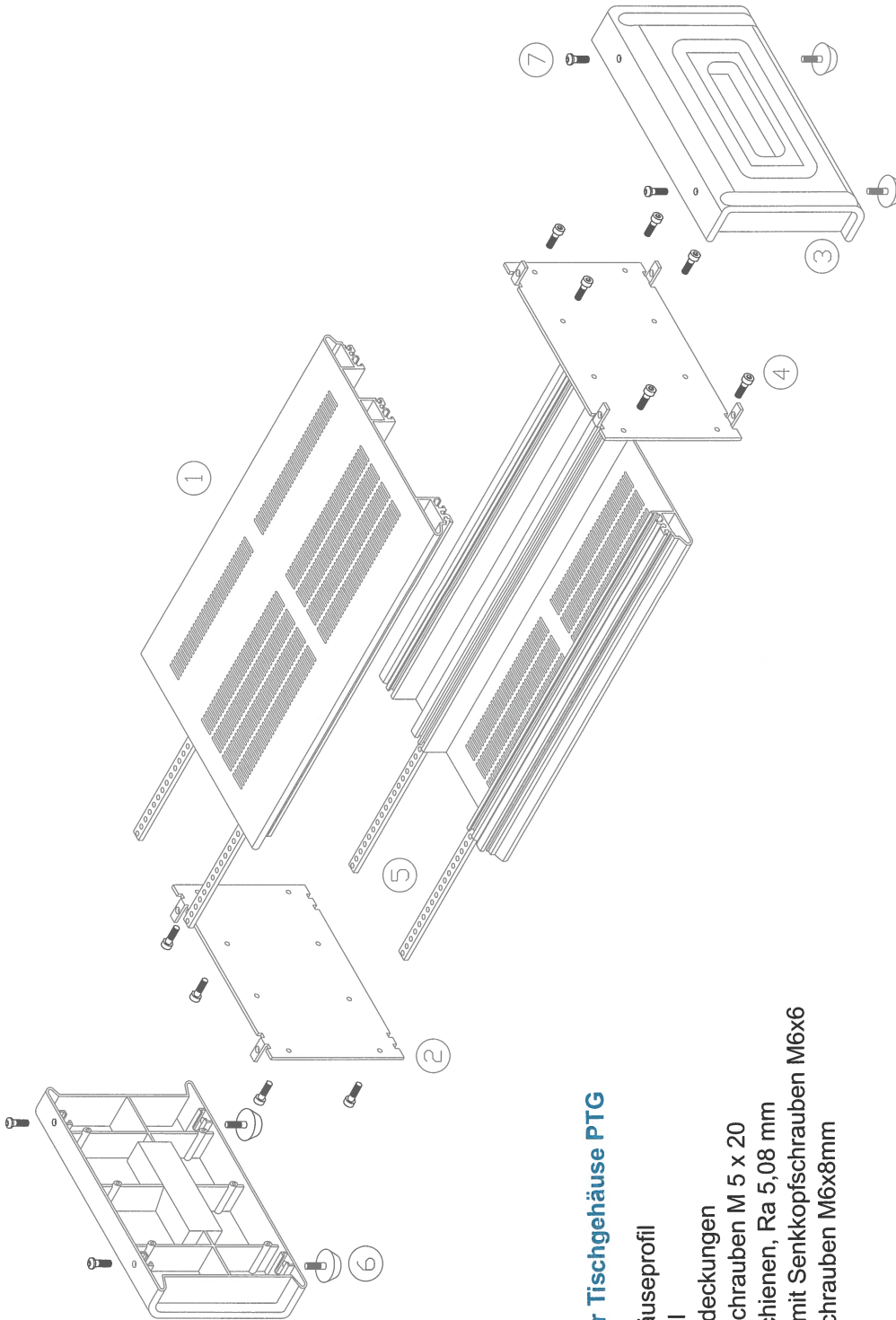
Part no.: 133041 0001  
Part no.: 133045 0001

*Tischgehäuse PTG19  
Table Top Housing PTG 19  
Boîtiers de table PTG 19  
Tafelhuis PTG 19*

Part no.: 133042 0001  
Part no.: 133046 0001

**Montageanleitung  
Assembly instruction  
Instructions de montage  
Montage-instructies**

Technische Änderungen vorbehalten



### Einzelteile für Tischgehäuse PTG

- ① 19-Zoll-Gehäuseprofil
- ② Alu-Seitenteil
- ③ Kunststoffabdeckungen
- ④ Innen-6Kt.-Schrauben M 5 x 20
- ⑤ Lochrasterschienen, Ra 5,08 mm
- ⑥ GummifüÙe mit Senkkopfschrauben M6x6
- ⑦ Linsenkopfschrauben M6x8mm

### Individual parts for assembly housing PTG

- ① housing profile 19"
- ② aluminum side plate
- ③ Plastic cover
- ④ sockethead screw M 5x20mm
- ⑤ perforated stripe, Ra 5,08 mm
- ⑥ Rubber feet, countersunk screws M6x16
- ⑦ Domehead screws M6x8mm

### Kit d'assemblage rapide PTG

- ① profilé pour boîtiers
- ② élément latéraux
- ③ recouvrements en matière plastique
- ④ vis à six pans creux M 5 x 20mm
- ⑤ rails perforés, Ra 5,08mm
- ⑥ pieds en caoutchouc
- ⑦ vis à t^te cylindrique bombée M6x8mm

### Onderdelen voor tafelhuis PTG

- ① 19-duim-huisprofiel
- ② Aluminiumzijdelen
- ③ Kunststofafdekkingen
- ④ Binnenzeskantschroeven M5x20 mm
- ⑤ Geperforeerde rails Ra 5,08mm, M3
- ⑥ Rubbervoeten met schroeven M6x16 mm
- ⑦ Lenskopschroeven M6x8 mm