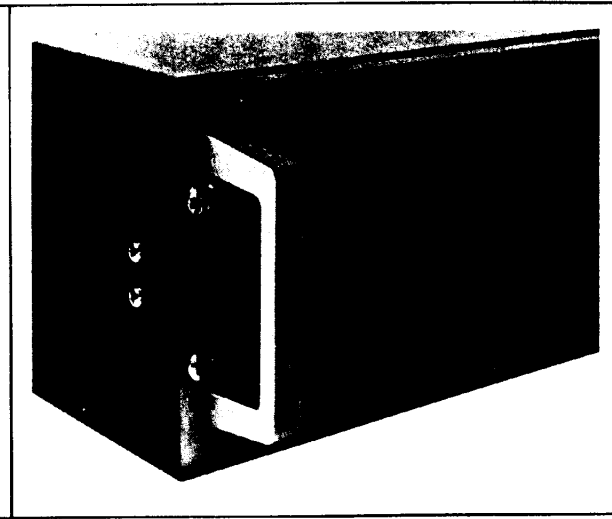
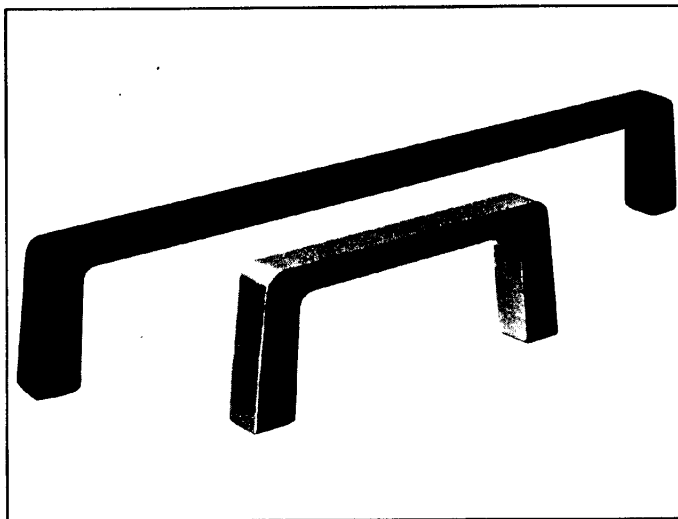


19" Gerätegriffe Rack handles



Gerätegriff:

Gerätegriffe für 19" Baugruppenträger, Tischgehäuse und sonstige Gehäuse.

Material: Al Mg Si 0,5

Naturfarben oder schwarz eloxiert.

Andere Farben und Gewinde sind auf Wunsch möglich.

Lieferung einschl. 2 Stück Senkschrauben M 5 x 12.

Rack handles:

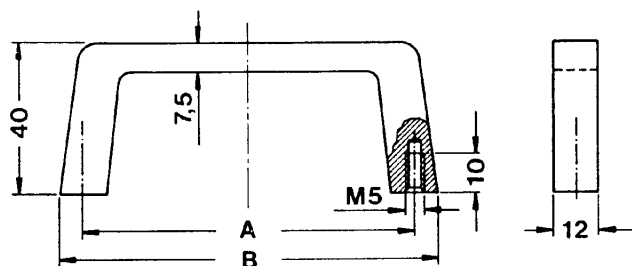
Rack handles for 19" modul frames. System cases and other cases.

Material: Al Mg Si 0,5

Silvermatt or black anodised.

Other colours and threads according to request.

Delivery includes 2 pcs. countersink screws M 5 x 12.



	Maße/Dimensions	
	A	B
2 HE	55	69
3 HE	88	101
4 HE	120	134
5 HE	180	194
6 HE	221	234

525308

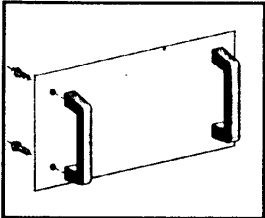
Best.-Nr.:
Order code:

natur eloxiert/matt anodised
schwarz eloxiert/black anodised

	2 HE	3 HE	4 HE	5 HE	6 HE
natur eloxiert/matt anodised	284/7 ME	384/7 ME	484/7 ME	584/7 ME	684/7 ME
schwarz eloxiert/black anodised	284/7 SA	384/7 SA	484/7 SA	584/7 SA	684/7 SA

19" Baugruppenträger Module Frame Systemgehäuse System Case

Zubehör:



Best.-Nr. 384/7 = 3 HE
Best.-Nr. 684/7 = 6 HE

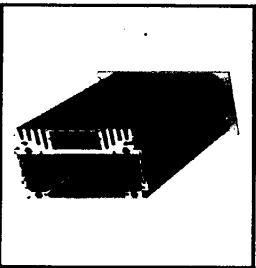
Gerätegriff aus stranggepresstem Aluminium, silbermatt eloxiert, mit 2 Senkschrauben M 5 x 12. Für 1 Gerät sind 2 Griffe erforderlich.

525308

Accessories:

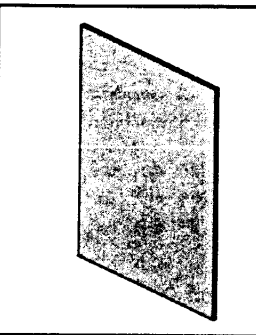
Order code no. 384/7 = 3 HE
Order code no. 684/7 = 6 HE

Rack handles made from extruded aluminium, silvermatt anodized, with 2 countersink screws M 5 x 12. For 1 modul frame 2 handles are necessary.



Komplette Einschubkassetten.
Siehe Katalog Seite 15 - 20.

Complete Insert Modules.
Please see catalogue page 15 - 20.



Frontplatten nach Kundenwunsch.

Frontplates according to customers request.

Frontplatten nach Kundenwunsch

Außer den 19" - Standard-Frontplatten fertigen wir auch Frontplatten für 19" - Baugruppenträger und Tischgehäuse nach Ihren Wünschen. Wir versehen die Frontplatten mit gefrästen, gestanzten oder gebohrten Durchbrüchen in jeder Form. Außerdem können die Platten eloxiert oder farbig lackiert sein, und mit Bedruckung ausgeführt werden.

Weiterhin sind wir in der Lage, durch ein modernes Bearbeitungszentrum, Front- und Montageplatten in der Größe von 1000 mm x 2000 mm bis zu einer Stärke von 6 mm mit großer Genauigkeit nach Ihren Wünschen zu fertigen. Auch bei diesen Platten kann die Oberfläche wie bei den 19" - Frontplatten ausgeführt werden.

Desweiteren können Gewindebolzen von M 3 bis M 8 an die Platten angeschweißt werden.

Zur Anfertigung solcher Platten benötigen wir von Ihnen Skizzen, Zeichnungen oder Muster, für die Bedruckung Filme oder Reinzeichnungen.

Frontplates according to customers request

Besides the 19" - standard front plates we also manufacture front plates for 19" - module frames and system cases according to your request. We equip front plates with each kind of milled, punched and drilled pierces. Moreover the plates can be anodised or enamel painted and performed with printings.

With our modern CNC-work centers we are furthermore able to manufacture front- and assembly plates to a dimension of 1.000 mm x 2.000 mm and up to a thickness of 6 mm with a high precision according to your request. The finish of these plates can be performed as well as the 19" - front plates.

Furthermore thread sleeves from M 3 to M 8 can be welded on the plates. For manufacturing such plates we need your sketches, drawings or samples, and for printings we need films or precise drawings.