

LogiLink®

ID0104

2.4GHz Wireless Keyboard/Mouse Combo Set with Autolink



Quick User Guide | EN



According to the European WEEE directive, electrical and electronic equipment must not be disposed with consumers waste. Its components must be recycled or disposed apart from each other. Otherwise contaminative and hazardous substances can pollute our environment.

You as a consumer are committed by law to dispose electrical and electronic devices to the producer, the dealer, or public collecting points at the end of the devices lifetime for free. Particulars are regulated in national right. The symbol on the product, in the user's manual, or at the packaging alludes to these terms. With this kind of waste separation, application, and waste disposal of used devices you achieve an important share to environmental protection.

1.0 Safety Instructions

Put the Device always on a stable and straight Surface. In case of falling it can be damaged.

Don't place the Device into direct Sunlight or in Places with high Temperature. This can damage the Device or shorten his average useful Life.

Don't place it in the near of Heat Sources, like Radiators or other heat producing Devices.

Don't expose the Device to Rain, Water, Wetness or high Humidity.

Don't place it in the Bathroom or the Kitchen in the near of a Sink. Avoid the direct Contact with Water.

Don't try to open the Device.

Prior to the first use of our product make a backup of your data.

We are not liable for any loss of data, unless you can accuse us intention or gross negligence.

In any case, liability for loss of data is limited to the effort that is necessary to restore from existing backup copies.

Congratulations to the Purchase of ID0104!

Please read the Manual and Safety Instructions before using the product for the first time. Otherwise damage can be the result.

2.0 Introduction

No more tangled cables! The ID0104 Wireless RF 2.4GHz Keyboard & Mouse combo set provides a wireless and extremely precise input device for your PC or notebook. It's easy to connect with your desktop PC or notebook. The set has an operating range up to 10 meters (depends on environment). It has a battery level indicator and the power saving mode, resulting in a low power consumption.

1

3.0 Installing the Batteries

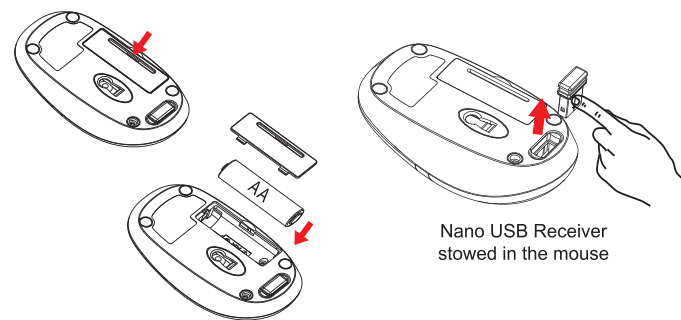
3.1 Install the battery in the Mouse

1. The RF2.4GHz Optical mouse uses one AA alkaline battery.
2. Installing the battery in the mouse.

Step 1. Open the battery compartment.

Step 2. Insert the battery as shown inside the battery compartment.

Step 3. Replace the cover.



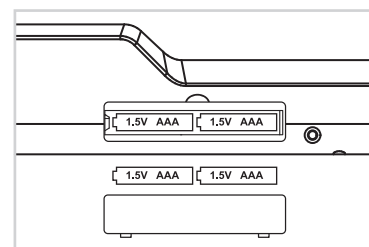
3.2 Install the battery in the Keyboard

1. The RF2.4GHz Optical mouse uses two AAA alkaline batteries.
2. Installing Batteries in the mouse.

Step 1. Remove the battery compartment cover on the bottom of the keyboard by squeezing the cover in from the tab to release it.

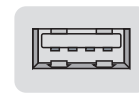
Step 2. Insert the batteries as shown inside the battery compartment.

Step 3. Replace the cover.

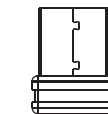


2

3.3 Connecting the Receiver

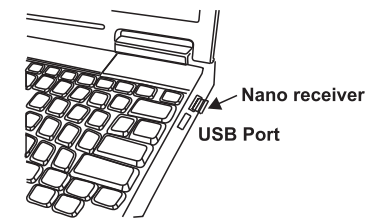


USB Port



Nano receiver

Connect the USB plug only to USB port of the computer.



This is Autolink receiver, and it will connect to mouse and keyboard automatically. No need to pairing.

4.0 Combination Hotkey Functions

- | | |
|----------------------------|---------------------------------|
| • FN + ESC = Media Player | • FN + F8 = Search |
| • FN + F1 = Play/Pause | • FN + F9 = My Favorite |
| • FN + F2 = Previous Track | • FN + F10 = E-mail |
| • FN + F3 = NEXT Track | • FN + F11 = Keyboard Keys Lock |
| • FN + F4 = Volume Up | • FN + F12 = My Calculator |
| • FN + F5 = Volume Down | |
| • FN + F6 = Mute | |
| • FN + F7 = Webhome | |

5.0 State of standby and wake up the mouse

Your RF 2.4GHz mouse have economize model, that when your mouse no any click or scroll or moving.

5.1 Power-Save Function

1. This mouse is equipped with Traveling-Power-Save function.

3

2. When you are traveling with this mouse, the LED of the mouse will be switched off automatically for power-saving purpose, but you have to disconnect your receiver from your notebook or PC.

3. When you don't click, scroll or move your mouse over 8 seconds, the mouse will switch to sleep mode. To wake up the mouse, you can scroll the wheel or click any buttons on it.

5.2 Caps, Num Lock and Low battery status



1. **Caps** - Click Caps button, red LED of Caps will light up. You can type in Capital letter.

2. **Num Lock** - Click Num Lock, red LED of Num Lock will light up. You can use the number pad on the right of the keyboard.

3. **Low Battery** - When the battery is low, red LED of lower battery will start to flash. You may change the battery.

5.3 Restoring the default

When the mouse set doesn't work, you can restore the default by the following steps.

1. Check the batteries; if the batteries are flat, please replace new one.
2. Plug the Nano receiver in the USB port of PC or notebook.
3. Press the right button and middle button (under the scroll wheel) for seconds simultaneously.



CE Declaration:
This device corresponds to EU directive 1995/5/EC: With the CE sign LogiLink®, a registered trademark of the 2direct GmbH ensures, that the product is conformed to the basic standards and directives. These standards can be requested online on www.logilink.com. All trademarks and registered brands are the property of their respective owners.

4

LogiLink®

ID0104

2.4GHz Funk Tastatur & Maus Set mit Autolink Funktion



Installationsanleitung | DE



Elektrische und elektronische Geräte dürfen nach der europäischen WEEE-Richtlinie nicht mit dem Hausmüll entsorgt werden. Deren Bestandteile müssen getrennt der Wiederverwertung oder Entsorgung zugeführt werden, weil giftige und gefährliche Bestandteile bei unsachgemäßer Entsorgung die Umwelt nachhaltig schädigen können.

Sie sind als Verbraucher nach dem Elektrogesetz (ElektroG) verpflichtet, elektrische und elektronische Geräte am Ende ihrer Lebensdauer an den Hersteller, die Verkaufsstelle oder an dafür eingerichtete, öffentliche Sammelstellen kostenlos zurückzugeben.

Einzelheiten dazu regelt das jeweilige Landesrecht. Das Symbol auf dem Produkt, der Betriebsanleitung oder/und der Verpackung weist auf diese Bestimmungen hin. Mit dieser Art der Stofftrennung, Verwertung und Entsorgung von Altgeräten leisten Sie einen wichtigen Beitrag zum Schutz unserer Umwelt.

1.0 Sicherheitshinweise

Stellen Sie das Gerät immer auf eine stabile und gerade Fläche. Bei Stürzen kann es beschädigt werden.

Setzen Sie das Gerät nicht direktem Sonnenlicht oder hohen Temperaturen aus, da dieses sonst ebenfalls beschädigt werden kann oder sich die Nutzungsdauer verkürzt.

Stellen Sie das Produkt nicht in der Nähe von Wärmequellen wie Heizkörpern oder anderen Wärme erzeugenden Geräten auf.

Setzen Sie das Gerät nicht Regen, Wasser, Nässe oder hoher Luftfeuchtigkeit aus. Stellen Sie es nicht im Badezimmer oder in der Küche neben einem Wasch- oder Spülbecken auf.

Vermeiden Sie auf alle Fälle direkten Kontakt mit Wasser.

Bitte fertigen Sie vor der erstmaligen Verwendung unseres Produktes eine Datensicherung an.

Wir haften nicht für den Verlust von Daten, es sei denn, es ist uns Vorsatz oder grobe Fahrlässigkeit vorzuwerfen.

In jedem Falle ist die Haftung bei Datenverlust auf den Aufwand beschränkt, der notwendig ist, um anhand vorhandener Sicherungskopien die verlorenen Daten auf der Anlage des Nutzers wiederherzustellen.

Herzlichen Glückwunsch zum Kauf dieses Produkts!

Lesen Sie die Anweisungen und Warnhinweise in dieser Bedienungsanleitung sorgfältig durch, bevor Sie das Produkt zum ersten Mal verwenden. Bei Nichtbeachtung kann es zu Beschädigungen des Gerätes kommen.

2.0 Einführung

Nie wieder Kabelsalat! Mit diesem schnurlosen Autolink Tastatur- und Maus Set, haben Sie ein drahtloses und extrem präzises Eingabe- und Zeigegerät für Ihren PC oder Notebook. Die 2,4 Ghz Autolink Wireless-Tastatur und -Maus ist leicht mit Ihrem Desktop-PC oder Notebook zu verbinden. Das Set hat einen operativen Bereich bis 10 Meter (abhängig von der Umgebung). Das ID0104 besitzt eine Batterieladestandsanzeige und der Energiespar-Modus führt zu einem geringen Stromverbrauch.

1

3.0 Inbetriebnahme

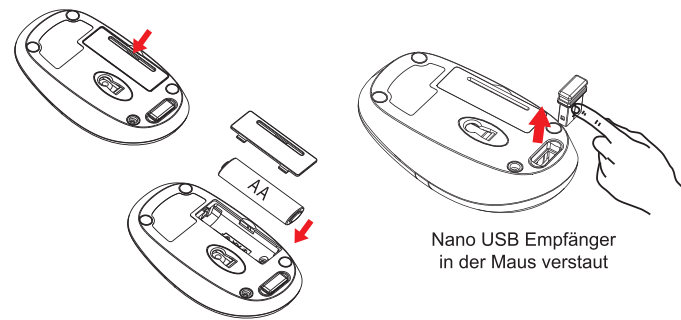
3.1 Installieren der Batterien / Maus

1. Die Wireless Maus benötigt eine AA Alkaline Batterie.
2. Installation.

Schritt 1: Öffnen Sie das Batteriefach.

Schritt 2: Legen Sie die Batterie, wie im Batteriefach angezeigt, ein.

Schritt 3: Schließen Sie das Batteriefach.



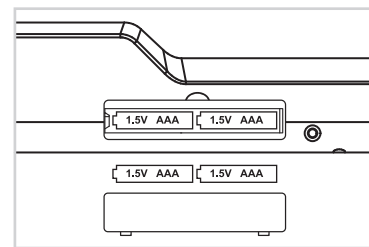
3.2 Installieren der Batterien / Tastatur

1. Die Wireless Tastatur benötigt vier AAA Alkali-Batterien.
2. Installation.

Schritt 1: Öffnen Sie das Batteriefach.

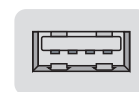
Schritt 2: Legen Sie die Batterien, wie im Batteriefach angezeigt, ein.

Schritt 3: Schließen Sie das Batteriefach.

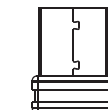


2

3.3 Verbindung mit dem Nano-Receiver

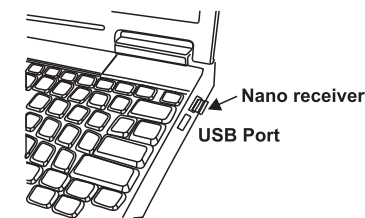


USB Port



Nano receiver

Verbinden Sie den Nano-Receiver mit einem freien USB - Port Ihres Computers.



Es handelt sich dabei um einen Autolink - Nano-Receiver, der sich automatisch mit der Maus und Tastatur verbindet.

4.0 Hotkey Kombinationen

- | | |
|--------------------------|------------------------|
| FN+ESC = Media Player | FN+F1 = Play / Pause |
| FN+F2 = Vorheriger Titel | FN+F3 = Nächster Titel |
| FN+F4 = Lautstärke + | FN+F5 = Lautstärke - |
| FN+F6 = Stummschaltung | FN+F7 = Startseite |
| FN+F8 = Suchen | FN+F9 = Favoriten |
| FN+F10 = E-Mail | FN+F11 = Tastensperre |
| FN+F12 = Rechner | |

5.0 Standby und Wakeup

Die Maus schaltet bei längerer Nichtbenutzung automatisch in den Standby-Modus.

5.1 Power-Save Funktion

1. Die ID0104 ist mit einer Traveling-Power-Save Funktion ausgestattet.

3

2. Benötigen Sie die Maus nicht, sollten Sie den Nano Receiver vom Computer entfernen. Dann, und nur dann, schaltet sich die LED der Maus automatisch aus um Strom zu sparen.

3. Sofern Sie nicht klicken, scrollen oder die Maus bewegen, wird die Maus nach ca. 8 Sekunden in den Sleep Modus versetzt. Sobald Sie dann scrollen oder eine beliebige Taste betätigen wird der Sleep Modus beendet.

5.2 Umschalttaste, Num-Lock-Taste und Anzeige für Batteriestatus



1. **Umschalttaste** - Ist die Umschalttaste gedrückt, so leuchtet die entsprechende LED auf der Tastatur rot. Mit der Umschalttaste können u.a. Großbuchstaben eingegeben werden.

2. **Num-Lock-Taste** - Ist die Num-Lock-Taste gedrückt, so leuchtet die entsprechende LED auf der Tastatur rot. Mit der Num-Lock-Taste kann der Ziffernblock der Tastatur aktiviert werden.

3. **Anzeige für Batteriestatus** - Wenn die Batterien schwach sind, beginnt die entsprechende LED rot zu blinken. Sie sollten die Batterien dann auswechseln.

5.3 Maus auf Werkseinstellungen zurücksetzen

Sollten unerwartete Schwierigkeiten auftreten, haben Sie die Möglichkeit die Maus zu resetten und auf die Werkseinstellungen zu setzen.

1. Prüfen Sie zunächst ob die Batterien noch fehlerfrei arbeiten und ersetzen Sie diese gegebenenfalls.
2. Verbinden Sie den Nano Receiver mit einem freien USB Port des Computers.
3. Drücken Sie für ca. 8 Sekunden gleichzeitig das Scroll-Rad und die rechte Maustaste.



CE-Konformitätserklärung:
Dieses Gerät ist mit der nach der Richtlinie 1995/5/EG vorgeschriebenen Kennzeichnung versehen: Mit dem CE Zeichen erklärt LogiLink®, eine registrierte Marke der 2direct GmbH, dass das Gerät die grundlegenden Anforderungen und Richtlinien der europäischen Bestimmungen erfüllt. Diese können online auf www.logilink.com angefragt werden. Alle Handelsmarken und registrierten Marken sind das Eigentum ihrer jeweiligen Inhaber.

4