

Instrucciones de montaje y empleo

Interruptor crépuscular Tipo 565 07 S

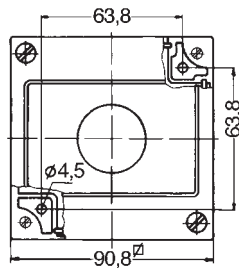


1. Instrucciones de montaje

El interruptor crépuscular se debe instalar solamente en superficies lisas, verticales y orientadas al norte (paredes de la casa), evitando en lo posible la luz solar directa.

El interruptor repuscular se debe montar a una altura de por lo menos 3 m del suelo y nunca en la sombra de árboles o arbustos, para que no desconecte demasiado tarde por las mañanas.

Es posible acceder a los orificios de montaje (4,5 mm de \varnothing) quitando la tapa del aparato (4 tornillos). Atención: la ventana transparente del aparato no debe ser iluminada por la luz que éste enciende.



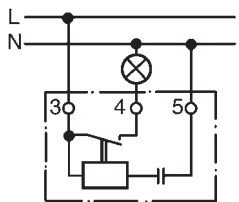
ATENCIÓN:

Este aparato debe ser instalado por un profesional cualificado, y en cumplimiento con las normas de seguridad pertinentes. Este interruptor crépuscular electrónico se emplea para la conexión de luces y trabaja según el tipo 1C.

2. Conexión

Para asegurar la estanqueidad al agua de la caja, la entrada de cable (un cable con máx. 3 x 2,5 mm²) se debe efectuar exclusivamente desde la parte inferior y debe ser de tipo fijo. No es posible conectar dos bornes entre sí con el neutro.

Es necesario, en cambio, romper los pretroquelados que se encuentran bajo los bornes 3, 4 y 5 y colocar la junta de goma. La conexión se realiza según el esquema presente en la tapa que cubre la parte electrónica.



3. Ajuste de la sensibilidad a la luz

El interruptor crépuscular se programa en fábrica con un nivel de iluminación al que se encenderá la luz de aproximadamente 10 Lux. Es posible ajustar otros valores (entre 1 y 100 Lux) con un destornillador, luego de haber quitado la tapa de la caja. En la tapa que cubre la parte electrónica del aparato aparece la escala con los distintos valores de Lux, que son válidos únicamente con la tapa de la caja cerrada.

El correcto funcionamiento del interruptor queda garantizado solamente con la tapa que cubre la parte electrónica en su lugar. Se debe cerrar cuidadosamente la caja para evitar la penetración de agua.

¡Cuidado!

Al realizar el ajuste fino del interruptor crépuscular, haciendo coincidir el punto de interrupción deseado con el nivel de iluminación ambiente actual, se debe tener en cuenta que cada vez que se ajuste un valor habrá que dejar transcurrir la temporización a la conexión, que es de aproximadamente 30 segundos.

4. Datos técnicos

Tipo	565 07 S
Tensión de alimentación	220 V +10%/-15% 50 Hz
Contacto	1 contacto N.A.
Intensidad nominal *)	10 A/250 Vca
Rango de ajuste**)	aprox. 1 a 100 Lux
Retardo a la conexión/desconexión	aprox. 30 seg.
Temperatura ambiente	-30° a +55 °C
Grado de protección	IP 54
Tensión de corriente asignada	2,5 KV
Temperatura para ensayo de dureza Brinell	75 °C
Tensión y corriente para control de compatibilidad electromagnética	230 V; 0,1 A

*) Lámparas de incandescencia	máx.	1600 W
Lámpara de mercurio	máx.	1000 W
Lámpara de sodio	máx.	200 W
Lámparas fluorescentes sin compensar	máx.	1000 W
Lámparas fluorescentes compensadas	máx.	600 W
circuito con dos lámparas	máx.	2000 W

**) El rango de funcionamiento normal de un interruptor crépuscular para uso al aire libre está comprendido entre 7 y 30 Lux aproximadamente. El amplio rango de ajuste de aprox. 1 a 100 Lux permite regular el aparato de manera extremadamente exacta para este campo de aplicación.

5. Supresión de interferencias

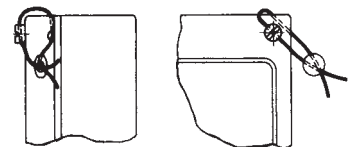
El interruptor crépuscular tiene grado de antiparasitaje N según la norma VDE 0875 y cumple con la directiva 82/499/CEE.

6. Funcionamiento

Mientras que el nivel de iluminación es alto, el contacto relé permanece abierto. Cuando disminuye por debajo del valor ajustado, el relé se excita tras una temporización de aproximadamente 30 segundos. Cuando el nivel de iluminación vuelve a subir por encima del valor ajustado, el relé vuelve a la posición de reposo, también tras una temporización de aproximadamente 30 segundos.

Dicha temporización permite evitar una conmutación intempestiva del aparato debida a fuentes luminosas de perturbación de corta duración (como por ej. faros de los autos, relámpagos, etc.).

7. Precintado de la caja



1. Sustituya el tornillo superior derecho de la tapa por el tornillo precintable suministrado (con agujero transversal).
2. Pase el alambre de precinto a través de la canaleta de la tapa y el tornillo perforado y coloque el precinto.

Advertencia importante:

Este aparato es apto para su uso en el ámbito privado, por ejemplo para la iluminación de caminos de entrada, garajes, escaparates, etc. Para aplicaciones industriales y en instalaciones públicas como la iluminación vial, la iluminación para la señalización de peligros, etc. está disponible nuestro interruptor crépuscular modelo DA 565 15.

Istruzioni per il montaggio e l'uso

Interruttore crépuscolare Modello 565 07 S

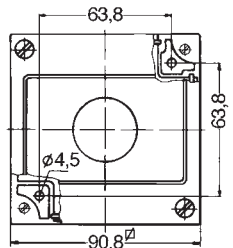


1. Istruzioni per il montaggio

L'interruttore crépuscolare deve essere installato esclusivamente su superfici lisce, verticali, ed esposte a nord (muri dell'abitazione), evitando se possibile l'esposizione alla luce solare diretta.

L'apparecchio non deve essere installato ad una altezza inferiore ai 3 m, né all'ombra di alberi o arbusti, altrimenti il crépuscolare si spegnerà troppo tardi al mattino.

E' possibile accedere ai fori di fissaggio (mm 4,5 \varnothing) togliendo il coperchio del contenitore (4 viti). Attenzione: la finestra dello strumento non deve essere illuminata dalla luce accesa dallo stesso.



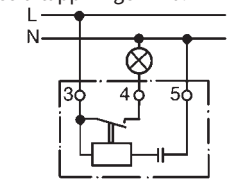
ATTENZIONE

Il dispositivo dovrebbe essere installato e montato solo da tecnici qualificati, secondo le attuali norme di sicurezza locali. Questo interruttore crépuscolare è utilizzato per attivare dispositivi d'illuminazione, e opera in accordo con il tipo 1C.

2. Connessione elettrica

L'entrata dei cavi (un conduttore max. 3 x 2,5 mm²) deve essere fissa e provenire dal basso, per poter garantire un montaggio impermeabile all'acqua. Non è possibile ponticellare il neutro. Si devono invece utilizzare gli sfondabili presenti nel contenitore, in corrispondenza dei morsetti 3, 4 e 5, applicando gli appositi tappi in gomma.

Il collegamento deve essere eseguito come indicato dallo schema elettrico riportato sulla copertura a protezione della parte elettronica.



3. Impostazione della sensibilità alla luce

La soglia di intervento del crépuscolare viene impostata in fabbrica su circa 10 Lux. È possibile impostare altre soglie di intervento (tra 1 e 100 Lux) con un cacciavite, dopo aver tolto il coperchio. I diversi valori di Lux sono chiaramente specificati nella scala indicata sulla copertura a protezione della parte elettronica. Tuttavia, tali valori sono validi soltanto con il coperchio del contenitore chiuso.

Per poter garantire un funzionamento ottimale, la copertura a protezione della parte elettronica non deve essere rimossa.

Il contenitore deve essere accuratamente chiuso per evitare la penetrazione di acqua.

Attenzione:

Nell'effettuare la regolazione fine del crépuscolare, facendo corrispondere il punto di intervento desiderato alle attuali condizioni di luminosità, bisogna tenere conto che per ogni impostazione sarà necessario attendere la scadenza del ritardo di intervento all'accensione o allo spegnimento (30 secondi circa).

4. Dati tecnici

Codice	565 07 S
Tensione di alimentazione	220V +10%/-15% 50 HZ
Contacto	1 contatto normalmente aperto
Portata del contatto*)	10 A/250V~
Campo di regolazione**)	da 1 a 100 Lux
Ritardo di intervento	30 sec. circa
Accensione/Spegnimento	
Temperatura ambiente	-30...+55 °C
Grado di protezione	IP 54
Tensione nominale impulsiva	2,5 KV
Temperatura per la verifica di durezza alla sfera	75 °C
Tensione e corrente per le verifiche di compatibilità elettromagnetica	230 V; 0,1 A

*) Lampadine ad incandescenza	max. 1600 W
Lampade a vapori di mercurio	max. 1000 W
Lampade a vapori di sodio	max. 200 W
Lampade fluorescenti non compensate	max. 1000 W
compensate	max. 600 W
circuito bilampada	max. 2000 W

**) Il campo di lavoro normale di un interruttore crépuscolare utilizzato all'aperto è compreso tra 7-30 Lux circa. L'ampio campo di regolazione compreso tra 1-100 Lux circa, permette di impostare l'apparecchio in maniera molto precisa per questo tipo di applicazione.

5. Protezione contro radiodisturbi 3

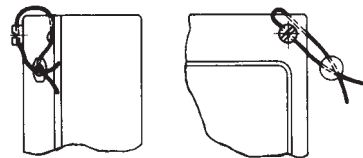
L'interruttore crépuscolare è protetto contro i radiodisturbi secondo la norma VDE 0875, con grado di protezione N, ed è rispondente alla Direttiva CE 82/499CEE.

6. Funzionamento

In piena luce, il contatto del relé è aperto. Quando la luce scende al disotto del valore impostato, il relé viene eccitato dopo un tempo di ritardo. Quando la luce supera nuovamente il valore impostato, il relé viene diseccitato dopo un tempo di ritardo.

Il ritardo di intervento evita inserimenti inopportuni dovuti a fonti luminose di disturbo di breve durata (ad es. fari delle macchine, lampi).

7. Piombatura del contenitore



1. Sostituire la vite superiore destra del coperchio con l'apposita vite da piombatura fornita in dotazione (con foro trasversale).
2. Far passare il filo attraverso la scanalatura presente nel coperchio e nella vite da piombatura ed applicare il piombino.

Avvertenza importante:

Questo strumento è adatto per applicazioni nel settore privato, ad esempio per l'illuminazione di viali di accesso, garage, vetrine, ecc.

Per applicazioni industriali e negli impianti pubblici (illuminazione stradale, illuminazione per la segnalazione di pericoli, ecc.) è disponibile il nostro interruttore crépuscolare modello DA 565 15.