

SAFETY AND MAINTENANCE INSTRUCTIONS

- Make sure that all electric connections and connection cables meet the pertaining regulations and are in conformity with the operating instructions.
- Do not overload electrical outlets or extension cords, fire or electric shocks can be the result.
- Please contact an expert in case you have any doubts about the mode of operation, the safety or connecting the appliances.
- Keep all parts away from young children's reach.
- Do not use this unit with any wet, cold or warm places, this can damage the electronic circuit boards.
- Avoid dropping or shocks, this can damage the electronic boards.
- Never replace damaged power cables yourself! In such a case, remove them from the net and take the devices to a workshop.
- Repairs or opening of this item may only be performed by an authorised workshop.
- Wireless systems are subject to interference from cordless phones, microwaves, and other wireless devices operating in the 2.4GHz range. Keep the system AT LEAST 10 ft away from the devices during installation and operation.

Maintenance

The devices are maintenance-free, so never open them. The guarantee becomes void when you open the appliance. Only clean the outside of the devices with a soft, dry cloth or a brush. Prior to cleaning, remove the devices from all voltage sources.

Do not use any carboxylic cleaning agents or petrol, alcohol or similar. These attack the surfaces of the devices. Besides, the vapors are hazardous to your health and explosive. Do not use any sharp edged tools, screw drivers, metal brushes or similar for cleaning.

VEILIGHEID- EN ONDERHOUDSINSTRUCTIES

- Alle elektrische verbindingen en verbindingkabels moeten voldoen aan de juiste regels en overeenkomen met de bedieningsinstructies.
- Overbelast de elektrische stopcontacten of verlengsnoeren niet; dit kan anders leiden tot brand of elektrische schok.
- Niet contact op met een expert in geval je twijfels hebt over de bedieningswijze, de veiligheid of de aansluiting van de apparaten.
- Houd alle delen uit het bereik van kinderen.
- Zelf dit voerwerk niet op natte, erg koude of warme plaatsen; dit kan de elektronische circuitborden beschadigen.
- Vermijd vallen of schokken; dit kan de elektronische board beschadigen.
- Vervang beschadigde stroomkabels niet zelf in dit geval verwijst u uit het net en breng de toestellen naar de winkel.
- Reparaties of openen van dit voerwerk mag enkel gebeuren door een erkende hersteller.
 Draadloze systemen kunnen gestoord worden door draadloze telefoons, microgolven en andere draadloze toestellen die werken op het bereik van 2,4GHz. Hou het systeem MINSTENS op 3m afstand van de toestellen tijdens installatie en bediening.

Onderhoud

De toestellen zijn onderhoudsvrij, dus maak ze niet open. De garantie vervalt als je het apparaat opent. Reinig enkel de buitenkant van de toestellen met een zachte, droge doek of borstel. Vóór je ze reinigt, haal de toestellen uit alle spanningbronnen.

Gebruik geen carboxylisch schoonmaakmiddel of benzine, alcohol of gelijkaardige producten. Deze werken agressief op het oppervlak van de toestellen. Bovendien zijn de dampen gevaarlijk voor je gezondheid en ontbrandbaar. Gebruik geen scherp instrumenten, schroevendraaiers, metalen borstels of gelijkaardig om te reinigen.

Correct Disposal of This Product (Waste Electrical & Electronic Equipment)

This marking shows the product or its literature, indicates that it should not be disposed with other household waste and that the user should take measures to prevent possible harm to the environment or human health from uncontrolled disposal. The user should take measures to ensure that the product is disposed of in a way that promotes the sustainable reuse of materials/resources. Household users should contact their local authorities for disposal information. For professional users, contact your local authorities for details of where and how they can take this item for environmentally safe disposal. This product should not be mixed with other commercial wastes for disposal.

Korrekke Entsorgung dieses Produkts (Elektronik & Elektromüll)

Dieses Symbol zeigt das Produkt oder seine Literatur an und weist darauf hin, dass es nicht mit anderen Haushaltsabfällen entsorgt werden darf. Der Benutzer sollte Maßnahmen ergreifen, um mögliche Schäden für die Umwelt oder die menschliche Gesundheit durch unkontrollierte Entsorgung zu vermeiden. Der Benutzer sollte Maßnahmen ergreifen, um sicherzustellen, dass das Produkt in einer Weise entsorgt wird, die die nachhaltige Wiederverwendung von Stoffen/Ressourcen fördert. Privatanwender sollten sich an ihre örtlichen Behörden wenden, um Informationen über die Entsorgung zu erhalten. Berufliche Anwender sollten sich an ihre örtlichen Behörden wenden, um Details darüber zu erfahren, wo und wie sie dieses Produkt für eine umweltfreundliche Entsorgung abgeben können. Gewerbetreibende sollten sich an ihre örtlichen Behörden wenden, um Details über die Entsorgung zu erfahren. Dieses Produkt darf nicht zusammen mit anderen gewerblichen Abfällen entsorgt werden.

Correcce verwijding van dit product (elektronische & elektrische afval)

Dit teken op het product of de literatuur, geeft aan dat het product niet met ander huishoudelijk afval verwijderd moet worden aan het einde van zijn gebruiksduratie. Om mogelijke schade aan het milieu of de menselijke gezondheid te voorkomen, moet u maatregelen nemen om te voorkomen dat het product op een ongecontroleerde manier wordt afgevoerd. Gebruikders van het product moeten maatregelen nemen om ervoor te zorgen dat het product op een verantwoorde manier wordt afgevoerd. Huishoudelijke gebruikers moeten contact opnemen met de wettelijke instanties voor informatie over de afvoer van het product. Professionele gebruikers moeten contact opnemen met de lokale autoriteiten voor informatie over de afvoer van het product. Dit product mag niet worden gemengd met ander bedrijfsafval voor verwijding.

GENERAL INFORMATION

Working frequency: 433.92MHz
Working distance: Up to 50 meters

TRANSMITTERS:

- HE825 Magnetic switch
- HE826, HE843, HE862 Wall switches
- HE827 Fitting On/Off Switch

RECEIVERS:

- HE825, HE866, HE868, HE869 Bulb-in switches
- HE866 Bulb-in dimmer
- HE875 Mini bulb-in dimmer
- HE876 Mini bulb-in dimmer
- HE877 Fitting On/Off Switch

SETS:

- HE805 Wall switch + bulb-in switch
- HE834 Outdoor wall switch + Outdoor bulb-in switch

HOME easy HE serie 2

TRANSMITTERS:

- HE825 Magnetic switch
- HE826, HE843, HE862 Wall switches
- HE827 Fitting On/Off Switch

RECEIVERS:

- HE825, HE866, HE868, HE869 Bulb-in switches
- HE866 Bulb-in dimmer
- HE875 Mini bulb-in dimmer
- HE876 Mini bulb-in dimmer
- HE877 Fitting On/Off Switch

SETS:

- HE805 Wall switch + bulb-in switch
- HE834 Outdoor wall switch + Outdoor bulb-in switch

SICHERHEITS- UND WARTUNGSHINWEISE

- Stellen Sie sicher, dass alle elektrischen Anschlüsse sowie Kabelverbindungen an weitere Geräte den betreffenden Richtlinien entsprechen und sich gleichzeitig in Übereinstimmung mit der Benutzungshandlung befinden.
- Achten Sie darauf, Steckdosen und Verlängerungskabel nicht zu überlasten, das kann zu Feuer oder Stromschlag führen.
- Schützen Ihnen irgendwelche Zweifel an Betrug, Sicherheit oder Anschluss der Geräte aufkommen, dann wenden Sie sich bitte an einen Fachmann.
- Alle Teile vor Kindern geschützt aufbewahren.
- Bitte nicht in feuchter, sehr kalter oder heißer Umgebung aufbewahren, das kann zu Beschädigung der elektronischen Schaltkreise führen.
- Vermeiden Sie harte Stöße, das kann zu Beschädigung der elektronischen Schaltkreise führen.
- Ersetzen Sie beschädigte Stromkabel niemals selbst! Nehmen Sie die Geräte vom Netz und wenden sich an einen Fachbetrieb.
- Öffnen und Reparieren der Geräte ausschließlich durch autorisierten Fachbetrieb.
- Kabellose Systeme sind Störempfindlich von kabellosen Telefonen, Mikrowellen sowie anderen elektronischen Geräten, die im 2,4GHz-Bereich arbeiten, ausgesetzt. Halten Sie einen MINDESTABSTAND VON WENIGSTENS 3 METERN während Installation und Betrieb ein.

Wartung

Die Geräte sind wartungsfrei, also öffnen Sie sie nicht. Ihre Garantie verfällt, wenn Sie die Geräte öffnen. Reinigen Sie die Geräte außen mit einem weichen und trockenen Tuch oder einer Bürste. Vor dem Reinigen ziehen Sie bitte alle Stromzuführungen ab.

Verwenden Sie keine Reinigungsmittel, die Carbonsäure, Benzin, Alkohol oder ähnliches enthalten. Diese Mittel greifen die Oberfläche der Geräte an und die Ausdünstungen sind gesundheitsschädlich und explosiv. Verwenden Sie keine scharfen Werkzeuge, Schraubenzieher, Drahtbürsten oder ähnliches, um die Geräte zu reinigen.

INSTRUCTIONS DE SECURITE ET D'ENTRETIEN

- Vérifier que toutes les connexions électriques et câbles sont conformes aux règlements et aux instructions d'utilisation.
- Né pas créer de surtension sur les prises électriques ou les rallonges, cela peut être cause de feu ou d'électrocution.
- Contactez un expert en cas de doute sur le mode d'utilisation, de sécurité ou la connexion des appareils.
- Placez hors de portée des enfants.
- Né pas disposer dans un endroit humide, très froid ou très chaud, cela pourrait endommager le tableau de circuits électroniques.
- Évitez de faire tomber ou de cogner les appareils; cela pourrait endommager le tableau de circuits électroniques.
- Né jamais remplacer soi-même des fils électriques endommagés! Si les fils électriques sont endommagés, l'ouverture du réseau et les appareils dans un magasin spécialisé.
- La réparation et le retour des différents éléments ne peuvent être effectués que par un magasin spécialisé.
- Les systèmes sans fil sont sujets aux interférences des téléphones sans fil, des micro-ondes, et autres appareils sans fil utilisant la fréquence 2.4GHz. Placer le système AU MOINS à 3 mètres des ces appareils au cours de l'installation et au moment de l'utiliser.

Maintenance

Les appareils sont en libre utilisation, ne jamais les ouvrir. La garantie n'est plus valide si les appareils sont ouverts. Ne nettoyer que l'extérieur des appareils avec un chiffon doux et sec ou une brosse. Avant de nettoyer, débrancher les appareils.

Ne pas utiliser d'agents nettoyant à l'acide carboxylique ni d'essence, d'alcool ou autre produit de ce type. Ces produits attaquent la surface des appareils. Par ailleurs, les vapeurs sont dangereuses pour la santé et explosives. Ne pas utiliser d'ustensile à bout tranchant, de tournevis, de brosse métallique ou autre élément semblable pour le nettoyage.

Correcce verwijding van dit product (elektronische & elektrische afval)

Dit teken op het product of de literatuur, geeft aan dat het product niet met ander huishoudelijk afval verwijderd moet worden aan het einde van zijn gebruiksduratie. Om mogelijke schade aan het milieu of de menselijke gezondheid te voorkomen, moet u maatregelen nemen om te voorkomen dat het product op een ongecontroleerde manier wordt afgevoerd. Gebruikders van het product moeten maatregelen nemen om ervoor te zorgen dat het product op een verantwoorde manier wordt afgevoerd. Huishoudelijke gebruikers moeten contact opnemen met de wettelijke instanties voor informatie over de afvoer van het product. Professionele gebruikers moeten contact opnemen met de lokale autoriteiten voor informatie over de afvoer van het product. Dit product mag niet worden gemengd met ander bedrijfsafval voor verwijding.

WWW.ELRO.EU

Elro s.p.a. - Via Po 12, 51023 Ziboneda (Prato) - Italy
Elro s.p.a. - Via Po 12, 51023 Ziboneda (Prato) - Italy
Ros Elektronik GmbH Amberg-Weiden
Elro s.p.a. - Via Po 12, 51023 Ziboneda (Prato) - Italy
EDN, Valdivia, Fono, Wweiden
C H Byron Corporation, Womance, U.K.

USER'S MANUAL

BEODIENUNGSANLEITUNG

PODRECNIK UŽIVATELŔA

HANDBOEK

MANUEL DE L'UTILISATEUR

MANUAL DEL USUARIO

HIZLI KILAVUZ

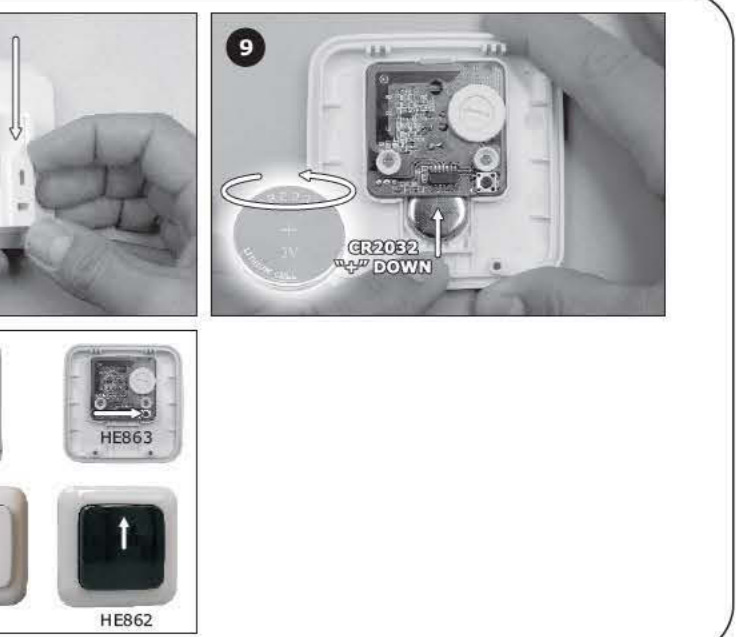
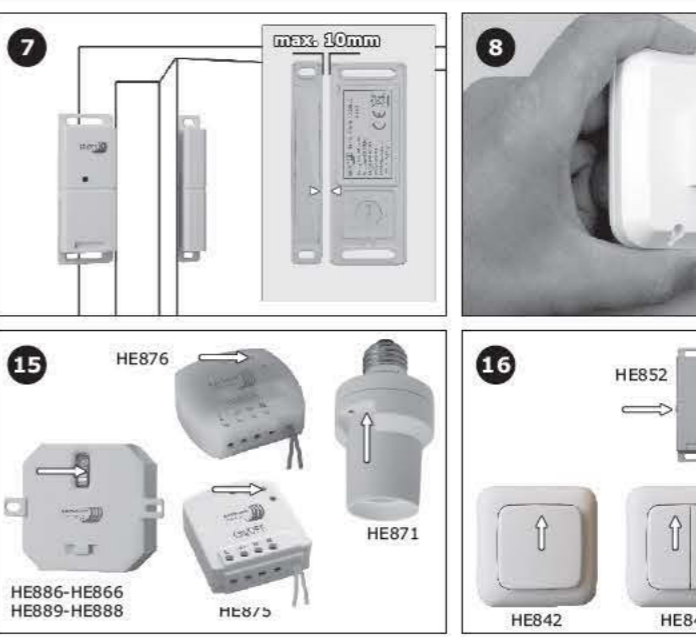
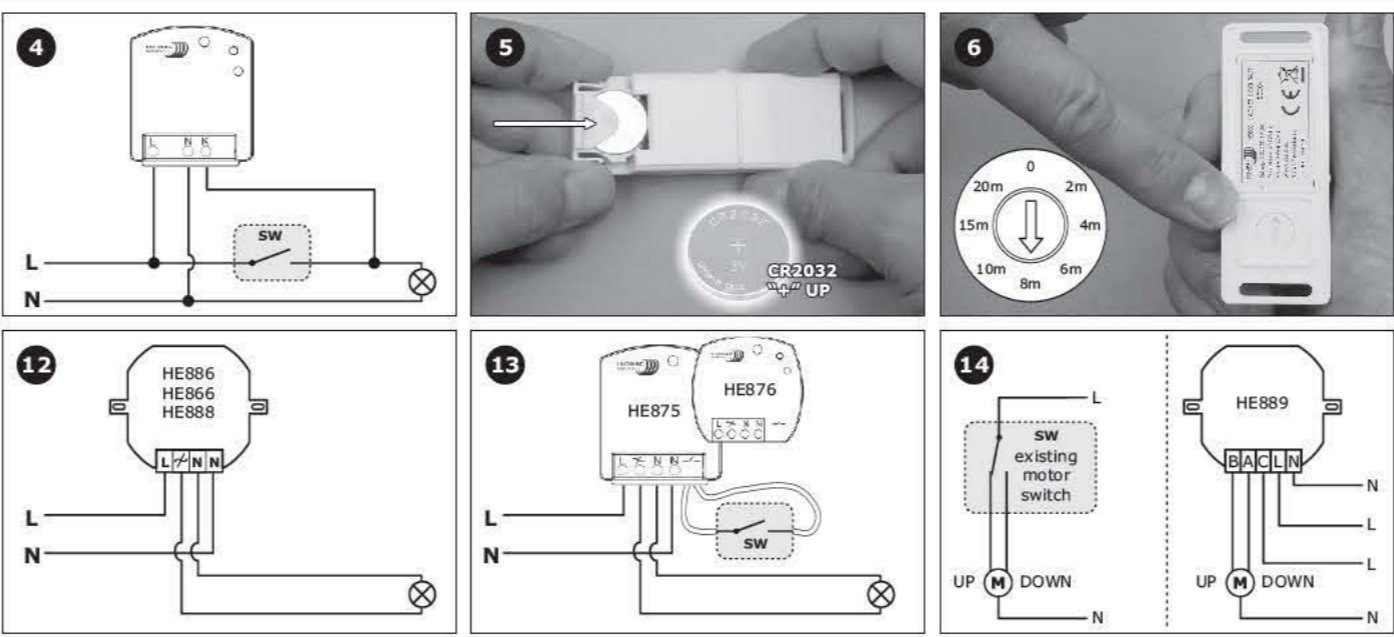
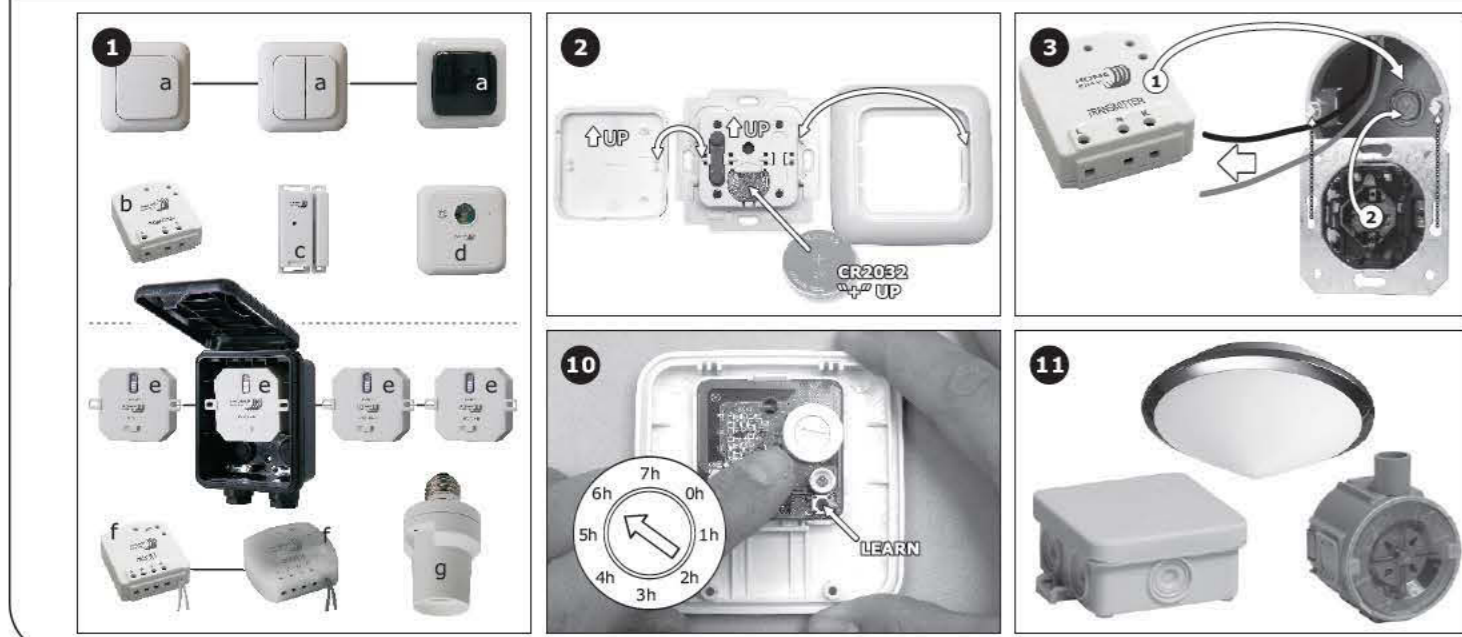
EĞEEEME

UŽIVATELSKÝ MANUÁL

HASZNÁLÓI UTÁJUTATÓ

MANUALUL UTILIZATORULUI

UPUTSTVA ZA UPORABU



CB

The HE800 home automation system allows easy a distance on/off switching of lamps and other electronic appliances from a wireless unit. You can dim your lighting using the dimmer unit. The transmitters can be used to control the switches and dimmers or group. The wireless communication between the components goes through an encoded signal. The different components of the HE800 system are sold as sets or separately. In this general manual, all components will be explained, please read this manual carefully before you start installing and programming all parts.

D

Met HE800 Heimautomatonsystem kunnen Lampen und sonstige Elektrikgeräte aus der Ferne ein- und per Funk ein-/ausgeschaltet werden. Über die Dimmereinheit kann die Beleuchtung gedimmt werden. Die drahtlose Kommunikation zwischen den Komponenten findet über ein codiertes Signal statt. Die einzelnen Komponenten des HE800 Systems werden als Set oder einzeln angeboten. In diesem allgemeinen Handbuch werden alle Komponenten beschrieben, bitte merken Sie sich, welche Teile wo gekauft haben. Bitte vor dem Installieren und Programmieren aller Teile dieses Handbuchs sorgfältig lesen.

PL

System automatyki domowej HE800 umożliwia zdalne i bezprzewodowe włączanie i wyłączenie urządzeń i innych urządzeń elektronicznych w prosty sposób. Korzystając z modułu ściemniania można również regulować natężenie światła. Za pomocą pilota zdalnego sterowania można sterować poszczególnymi wyłącznikami i innymi urządzeniami. Komunikacja bezprzewodowa między różnymi komponentami systemu HE800 odbywa się za pomocą kodowanego sygnału. Różne komponenty systemu HE800 sprzedawane są w zestawach lub oddzielnie. W niniejszej instrukcji omówiono wszystkie elementy systemu, proszę uważnie przeczytać instrukcję obsługi przed rozpoczęciem instalacji i programowania wszystkich części. Proszę uważnie zapoznać się z treścią niniejszej instrukcji obsługi.

NL

Met HE800-huisautomatiersysteem wordt u in staat om lampen en andere elektronische toestellen, gemakkelijk en draadloos op afstand aan te uit te schakelen. U kunt uw verlichting dimmen, door de Dimmereenheid te gebruiken. De draadloze communicatie tussen de afzonderlijke schakelaars, dimmers en groep te bedienen. De draadloze communicatie tussen de verschillende componenten van het HE800-systeem vindt plaats via een gecodeerd signaal. De verschillende componenten van het HE800-systeem worden verkocht als sets of afzonderlijk. Lees dit algemeen handhaving, zullen alle componenten afzonderlijk worden uitgelegd, onthoud u stabiel, welke onderdelen u precies gekocht heeft. Gelees dit algemeen handhaving zorgvuldig lezen voordat u met het installeren en programmeren van alle onderdelen begint.

E

The system domotique HE800 permet l'allumage/extinction à distance simple et sans fil, des lampes et autres appareils électroniques. Grâce au variateur, vous pouvez régler la luminosité de votre éclairage. Les interrupteurs peuvent être commandés individuellement ou en groupe - les interrupteurs ou les variateurs. Les communications sans fil entre les composants se font à l'aide d'un signal codé. Les différents composants du système HE800 sont vendus ensemble ou séparément. Dans ce manuel général, tous les composants sont expliqués en détail, veuillez lire attentivement ce manuel avant d'installer et de programmer les différents éléments.

E

El sistema domotico del hogar HE800 permite un encendido y apagado a distancia fácil e inalámbrico de lámparas y otros aparatos electrónicos. Puede atenuar la iluminación utilizando el regulador de intensidad luminosa. Los interruptores se pueden utilizar para controlar interruptores individuales y reguladores de intensidad luminosa de un grupo. La comunicación inalámbrica entre los componentes se hace a través de una señal codificada. Los distintos componentes del sistema HE800 se venden juntos o por separado. En este manual general, se explican todos los componentes; tenga en cuenta las precauciones que se indican para cada uno de ellos antes de comenzar la instalación y la programación de la pieza.

PARTS OF HERO SYSTEM (1):

- Transmitters: HE825, HE843, HE862
- Mini bulb-in dimmer HE875
- Magnetic switch HE826
- Light sensor HE827
- Receivers: HE825, HE866, HE868, HE869 and dimmer HE868
- Mini bulb-in switch HE875 and dimmer HE876
- Fitting On/Off Switch HE827

TEILE DES HERO SYSTEMS (1):

- Sender: HE825, HE843, HE862
- Integrierte Mini-Endeheit HE875
- Magnetschalter HE826
- Leuchtsensor HE827
- Empfänger: HE825, HE866, HE868, HE869 und Dimmer HE868
- Integrierter Mini-Schalter HE875 und Dimmer HE876
- E27 Sockel Ein/Aus/Schalter HE827

ELEMENTY SYSTEMU HERO (1):

- Nadajniki: HE825, HE843, HE862
- Włącznik ścienny HE826, HE843, HE862
- Wbudowany nadajnik miniaturowy HE875
- Włącznik magnetyczny HE827
- Czujnik światłości HE827
- Odbiorniki: HE825, HE866, HE868, HE869 i ściemniacz HE868
- Wbudowany włącznik miniaturowy HE875 i ściemniacz HE876
- Socket E27 włącznika On/Off HE827

ONDERDELEN VAN HET HERO SYSTEEM (1):

- Zendende: HE825, HE843, HE862
- Mini-variator HE875
- Magnetische schakelaar HE826
- Lichtsensor HE827
- Ongedrege: HE825, HE866, HE868, HE869 en dimmer HE868
- Mini-variator HE875 en dimmer HE876
- E27 fitting Aan/Uitschakelaar HE827

PECES DU SYSTEME HERO (1):

- Transmetteurs: HE825, HE843, HE862
- Mini variateur HE875
- Interrupteur magnétique HE826
- Détecteur de lumière HE827
- Ongedrèges: HE825, HE866, HE868, HE869 et variateur HE868
- Mini variateur HE875 et dimmer HE876
- Commutateur E27 Marche/Arrêt HE827

PIEZAS DEL SISTEMA HERO (1):

- Transmisores: HE825, HE843, HE862
- Unidad del miniinterruptor integrado HE875
- Interruptor magnético HE826
- Detectores de luz HE827
- Receptores: HE825, HE866, HE868, HE869 y regulador de intensidad de luz HE868
- Miniinterruptor HE875 y regulador de intensidad de luz HE876
- Interruptor E27 de encendido/apagado del accesorio E27

INSTALLATION WALL SWITCHES HE843, HE862 (2)

- Remove the push-button and mounting plate from the frame of switch.
- Insert the mounting plate in the desired place on the wall (pay attention to UP arrow).
- Secure the plate on the mounting plate.
- Insert a battery, pay attention to + and -, then put the push-button back in place (attention to UP arrow).
- Go to the LEARNING section of this manual.

INSTALLATION DER WANDSCHALTER HE843, HE862 (2)

- Den Druckknopf und die Montageplatte vom Schaltergehäuse entfernen.
- Die Montageplatte an der gewünschten Stelle an der Wand installieren (auf den UP Pfeil achten).
- Die Montageplatte mit dem Schaltergehäuse verbinden.
- Eine Batterie einlegen, auf + und - achten, dann den Druckknopf wieder einlegen (auf den UP Pfeil achten).
- Im Abschnitt EINLEERN dieser Bedienungsanleitung nachschlagen.

INSTALLATION DE WANDSCHAKELAARS HE843, HE862 (2)

- Verwijder voorzichtig de drukknop en montageplaat van de schakelaar.
- Installeer de montageplaat op de gewenste plek op de muur (let op het pijl-omschrift).
- Plaats het frame terug op de montageplaat.
- Installeer een batterij, let daarbij op de + en - plussen, vervolgens de drukknop terug (let op het pijl-omschrift).
- Ga naar het onderdeel PROGRAMMEREN van deze handleiding.

INSTALLATION DES INTERRUPTEURS MURAUX HE843, HE862 (2)

- Réglez le bouton poussoir et la plaque de montage du cadre de l'interrupteur avec précision.
- Remettez la plaque montante à l'endroit souhaité sur le mur (faire attention à la flèche indiquant le haut (UP)).
- Remettez la plaque montante sur le cadre de montage.
- Mettez une pile, en faisant attention au + et -, puis remettez le bouton poussoir en place (attention à la polarité et au haut (UP)).
- Voir la section APPAREILAGE de ce manuel.

INSTALLATION OF THE MINI EMITTERS INTERRUPT HE875

- L'appareil interrupteur peut être placé dans le coffret intégré de l'interrupteur de lumière.
- Éteindre la principale source d'alimentation.
- Connecter les câbles de l'interrupteur et des interrupteurs de lumière existants comme indiqué sur le schéma (4).
- Ne pas toucher les bornes de la batterie pendant la mise en service.
- Ne branche de neutre - câble de neutre (BN).
- Ne pas toucher les bornes de la batterie pendant la mise en service.
- Rebrancher l'alimentation électrique principale.
- Repeating-vous à la section APPAREILAGE de ce manuel.

INSTALACIÓN DE INTERRUPTORES DE PARED HE843, HE862 (2)

- Retire el botón poussoir y la placa de montaje de la estructura del interruptor.
- Instale la placa de instalación en el lugar deseado de la pared (preste atención a la flecha HACIA ARRIBA).
- Coloque la estructura de montaje en la placa de instalación.
- Inserte una pila, preste atención a la polaridad y a +, luego coloque el pulsador de nuevo (preste atención a la flecha HACIA ARRIBA).
- Vaya a la sección APRENDIZAJE de este manual.

INSTALLATION BUILT-IN MINI DIMMER UNIT HE875

- The built-in unit can be placed in the built-in box of light wall switch (2).
- Switch off the main power supply.
- Remove the cabinet for power supply and from the existing light switch to the unit as shown in the drawing (4).
- L pin to the phase - live cable (brown).
- N pin to the zero - neutral cable (blue).
- L pin to the cable (black) between wall switch SW and the bulb.
- Go to the LEARNING section of this manual.

INSTALLATION DER INTEGRIERTEN MINI-ENDEHEIT HE875

- Die integrierte Einheit kann in Gehäuse des Lichtschalters platziert werden (2).
- Die Hauptstromversorgung abschalten.
- Die Kabell für die Stromversorgung und des bestehenden Lichtschalters ab- und anschließen.
- L Pin zu Phase = stromführendes Kabel (braun).
- N Pin zu Null = Nullleiter (blau).
- K Pin zu Kabel (schwarz) zwischen Wandschalter SW und Leuchtmittel.
- Im Abschnitt EINLEERN dieser Bedienungsanleitung nachschlagen.

INSTALLATION VAN DE INBOUW MINI DIMMEREENHEID HE875

- De inbouwde eenheid kan in de inbouwdoos van de lichtschakelaar worden geplaatst (2).
- Schakel de voeding uit.
- Verwijder de behuizing van de bestaande lichtschakelaar met de hand of met een schroevendraaier (4).
- L pin naar fase = stroomvoerende draad (bruin).
- N pin naar nul = nuldraad (blauw).
- L pin naar kabel = zwart draad tussen wandschakelaar SW en de lamp.
- Ga naar het onderdeel PROGRAMMEREN van deze handleiding.

INSTALLATION DE LA MINI UNIT DE TRANSMISSION INTEGREE HE875

- La unité intégrée de transmission peut être placée dans la boîte intégrée de l'interrupteur de lumière (2).
- Éteindre la principale source d'alimentation.
- Connecter les câbles de l'interrupteur et des interrupteurs de lumière existants comme indiqué sur le schéma (4).
- Ne pas toucher les bornes de la batterie pendant la mise en service.
- Ne branche de neutre - câble de neutre (BN).
- Ne pas toucher les bornes de la batterie pendant la mise en service.
- Rebrancher l'alimentation électrique principale.
- Repeating-vous à la section APPAREILAGE de ce manuel.

INSTALLATION OF THE MINI UNIT OF TRANSMISSION INTEGRATED HE875

- The unit integrated de puede colocar en la caja integrada del interruptor de pared de la luz (2).
- Apagar la principal fuente de alimentación.
- Conectar los cables de la fuente de alimentación y el interruptor de luz existente en la unidad tal y como se muestran en el dibujo (4).
- No tocar las bornes de la batería durante la puesta en servicio.
- No conectar cable de neutro - cable neutro (BN).
- No tocar las bornes de la batería durante la puesta en servicio.
- Reconectar la alimentación eléctrica principal.
- Vaya a la sección APRENDIZAJE de este manual.

INSTALACIÓN DE LA MINI UNIDAD DE TRANSMISIÓN INTEGRADA HE875

- La unidad integrada se puede colocar en la caja integrada del interruptor de pared de la luz (2).
- Apagar la principal fuente de alimentación.
- Conectar los cables de la fuente de alimentación y el interruptor de luz existente en la unidad tal y como se muestran en el dibujo (4).
- No tocar las bornes de la batería durante la puesta en servicio.
- No conectar cable de neutro - cable neutro (BN).
- No tocar las bornes de la batería durante la puesta en servicio.
- Reconectar la alimentación eléctrica principal.
- Vaya a la sección APRENDIZAJE de este manual.

INSTALLATION MAGNETIC SWITCH HE826

- Open the battery compartment by sliding its battery holder off.
- Slide the battery holder into the battery compartment.
- Turn the battery holder by the rotary switch from the back side of the detector part. The receiver will turn off after a pre-selected time delay (see attention to UP arrow).
- Mount the detector part to the fixed part of the frame along the opening edge opposite the hinges using either the screws or the adhesive tape or screws.
- Fit the magnet part to the moving part of the door/window opposite the detector part. The magnet and detector is less than 10mm and that the arrow on magnet is pointing towards the arrow on the detector (7).
- Go to the LEARNING section of this manual. For learning use the LEARN button.

INSTALLATION DES MAGNETISCHES SCHALTERS HE826

- Öffnen des Batteriefachs durch Verschieben des Batteriefachs.
- Eine Batterie einlegen, auf + und - achten, dann den Batteriefach wieder schließen (5).
- Mit dem Drehschalter auf der Rückseite des Detektors die Verzögerungszeit einstellen.
- Die Detektor-Einheit an der festgelegten Stelle an der Montageplatte anbringen.
- Die Magnetteile an beweglichen Teil der Tür/Fenster gegenüber dem Detektor mit Klebeband oder Schrauben befestigen. Der Parallelismus zwischen Magnet und Detektor darf nicht mehr als 10mm betragen.
- Die Pfeile des Magneten und des Detektors müssen einander gegenüberliegen.
- Im Abschnitt EINLEERN dieser Bedienungsanleitung nachschlagen.

INSTALLATION VAN DE MAGNETISCHE SCHAKELAAR HE826

- Open de batterijcompartiment door de batterijhouder eraf te schuiven.
- Installeer een batterij, let daarbij op de + en - stek, de houder (5).
- Stel de vertragingstijd in met de draaischakelaar op de achterzijde van het detectorgedeelte.
- De ontvanger zal uitschakelen na een voorafgestelde tijdsvertraging tussen 0 tot 20 minuten (6).
- Monteer de detector aan de vaste deel van het frame langs de openingrand tegenover de scharnieren m.b.v. de dubbelzijdige plakband of schroeven of de lijm.
- Plaats het magnetgedeelte op het bewegende deel de deur/het raam, de afstand tussen de detector en het magnetische deel moet minder dan 10 mm zijn en de pijl op het magnet moet de pijl op de detector wijzen (7).
- Ga naar het onderdeel PROGRAMMEREN van deze handleiding. Voor het leren gebruiken, gebruik de knop "LEARN".

INSTALLATION DE LA MAGNETIQUE SCHAKELAAR HE826

- Ouvrir le compartiment des piles en faisant glisser le couvercle.
- Installer une batterie, let daarbij op de + et - stek, de houder (5).
- Régler le délai de la minuterie en faisant tourner la molette située à l'arrière du détecteur.
- Montez le détecteur sur la partie fixe du cadre de montage à l'aide de charnières en utilisant soit de l'adhésif double face soit des vis.
- Placez la partie aimantée sur la partie mobile de la porte/fenêtre, du côté opposé au détecteur. L'écart entre les deux parties doit être inférieur à 10mm, que la flèche dessinée sur l'aimant et le détecteur est inférieure à 10mm, que les deux flèches sont alignées.
- Allez à la section APPRENDRE de ce manuel. Pour entrer en mode APPAREILAGE, utiliser le bouton APPAIRER.

INSTALLATION OF THE INTERRUPTERS AINANTS HE826

- Retirer le couvercle du compartiment des piles en le faisant glisser.
- Insérer une pile; faire attention à la polarité, puis refermer le compartiment des piles (5).
- Régler le délai de la minuterie en faisant tourner la molette située à l'arrière du détecteur.
- Fixer le détecteur sur la partie fixe du cadre de montage à l'aide de charnières en utilisant soit de l'adhésif double face soit des vis.
- Placer la partie aimantée sur la partie mobile de la porte/fenêtre, du côté opposé au détecteur. L'écart entre les deux parties doit être inférieur à 10mm, que la flèche dessinée sur l'aimant et le détecteur est inférieure à 10mm, que les deux flèches sont alignées.
- Allez à la section APPRENDRE de ce manuel. Pour entrer en mode APPAREILAGE, utiliser le bouton APPAIRER.

INSTALACIÓN DEL INTERRUPTOR MAGNETICO HE826

- Abra el compartimento de la batería deslizando el soporte de la batería.
- Inserte una pila, preste atención a la polaridad y a +, luego cierre el soporte de nuevo (5).
- Ajuste el tiempo de temporización mediante el interruptor giratorio de la parte trasera del detector.
- Instale la pieza detectora en la parte fija de la estructura en el borde de apertura de la puerta o la ventana.
- Instale la parte magnética en la parte móvil de la puerta o la ventana, la brecha al detector; utilizando cinta adhesiva o tornillos. Asegúrese de que el espacio entre el detector y la parte magnética sea inferior a 10 mm, que la flecha del imán apunte hacia la flecha del detector y estén alineados los dos flechas.
- Vaya a la sección APRENDIZAJE de este manual. Para el aprendizaje, utilice el botón APRENDRE.

INSTALLATION LIGHT SENSOR HE862

- Slide the mounting bracket part off, on the back side from unit and mount it to the wall (8).
- Unscrew and open the sensor cover. Open the battery compartment by sliding its battery holder off.
- Insert a battery; mind the + and -, then close the battery back in its place (9).
- Slide the battery holder by the rotary switch from the back side of the detector part. The receiver will turn off after a pre-selected time delay between 0 till 7 hours. "0" means light sensor when setting to 0.
- Go to the LEARNING section of this manual. For learning use the LEARN button.

INSTALLATION DES LIGHTSENSEURS HE862

- Retirez la bride de montage de la partie arrière de l'unité et installez-la sur le mur (8).
- Retirez le couvercle du capteur. Ouvrez le compartiment des piles en faisant glisser le couvercle de la batterie.
- Insérer une batterie; mind the + and -, puis refermer le couvercle de la batterie (9).
- Régler le délai de retard entre 0 et 7 heures. "0" signifie que le capteur sera en mode capteur de lumière.
- Allez à la section APPRENDRE de ce manuel. Pour l'apprentissage, utilisez le bouton APPAIRER.

INSTALLATION VAN DE INBOUW LICHT SENSOR HE862

- Schaf de montageplaat gedeelte van de eenheid en monteer het op de muur (8).
- Verwijder de afdekplaat van de eenheid en open de batterijcompartiment door de batterijhouder eraf te schuiven.
- Plaats een batterij in de batterijcompartiment, let daarbij op de + en - plussen, en sluit de batterijhouder terug op zijn plaats (9).
- Régler le délai de retard entre 0 et 7 heures. "0" signifie que le capteur sera en mode capteur de lumière.
- Allez à la section APPRENDRE de ce manuel. Pour l'apprentissage, utilisez le bouton APPAIRER.

INSTALLATION DE LA SENSIBILITE A LA LUMIERE HE862

- Retirez la bride de montage de la partie arrière de l'unité et installez-la sur le mur (8).
- Retirez le couvercle du capteur. Ouvrez le compartiment des piles en faisant glisser le couvercle de la batterie.
- Insérer une pile; faire attention à la polarité, puis refermer le compartiment des piles (9).
- Régler le délai de retard entre 0 et 7 heures. "0" signifie que le capteur sera en mode capteur de lumière.
- Allez à la section APPRENDRE de ce manuel. Pour l'apprentissage, utilisez le bouton APPAIRER.

INSTALLATION OF THE CAPTURES OF LIGHT SENSOR HE862

- Retirer le couvercle du compartiment des piles en le faisant glisser.
- Insérer une pile; faire attention à la polarité, puis refermer le compartiment des piles (9).
- Régler le délai de retard entre 0 et 7 heures. "0" signifie que le capteur sera en mode capteur de lumière.
- Allez à la section APPRENDRE de ce manuel. Pour l'apprentissage, utilisez le bouton APPAIRER.

INSTALACIÓN DEL SENSOR DE LUZ HE862

- Retire la pieza de soporte de montaje, en la parte posterior de la unidad e instalela en la pared (8).
- Retire el tapón del sensor. Abra el compartimento de la batería deslizando el soporte de la batería.
- Inserte una batería; tenga en cuenta la polaridad y a +, y continuación ajuste el tiempo de demora entre 0 y 7 horas. "0" significa que el sensor será un sensor de luz.
- Configure el tiempo de retardo con el interruptor rotatorio del PCB. El receptor se apagará después de un intervalo de tiempo preseleccionado entre 0 y 7 horas.
- Vaya a la sección APRENDIZAJE de este manual. Para el aprendizaje, utilice el botón APRENDRE.

INSTALLATION BUILT-IN SWITCHES HE866, HE868, HE869, HE876 AND DIMMER HE868

- Switch off the main power supply.
- Remove the cabinet for power supply and from the existing light switch to the unit as shown in the drawing (4).
- L pin to the phase/live cable (brown)
- N pin to the zero/neutral cable (blue)
- Pair of IN pins from the power supply
- Pair of OUT pins to the bulb
- Go to the LEARNING section of this manual.

INSTALLATION DER INTEGRIERTEN SCHALTER HE866, HE868, HE869, HE876 UND DIMMER HE868

- Die Hauptstromversorgung abschalten.
- Die integrierten Einheiten können in eine Leuchtmittelraum, Einbaueinheit oder dem Drähtischen Gehäuse einbauen.
- Die Hauptstromversorgung abschalten.
- Die Stromversorgung und das Licht ab- und anschließen mit der Einheit.
- Verbinden Sie die IN-Pins mit der Stromversorgung.
- Verbinden Sie die OUT-Pins mit der Lampe.
- Im Abschnitt EINLEERN dieser Bedienungsanleitung nachschlagen.

INSTALLATION VAN DE INBOUW SWITCHES HE866, HE868, HE869, HE876 EN DIMMERS HE868

- De hoofdstroomvoeding uitschakelen.
- De inbouwunits kunnen in een lampfittingsruimte, inbouwdoos elektrische doos of draadkast worden ingebouwd.
- Schakel de stroom uit van de hoofdschakelaar.
- Verbind de stroomtoevoer en de lamp met de eenheid, zoals te zien is op de afbeelding voor de HE866, HE868, HE869, HE876.
- Ga naar het onderdeel PROGRAMMEREN van deze handleiding.

INSTALLATION DES INTERRUPTEURS INTERIEURS HE866, HE868, HE869, HE876 ET DES VARIATEURS HE868

- Éteindre la principale source d'alimentation.
- Connecter l'alimentation et la lumière à l'unité comme indiqué sur le schéma (4).
- Ne pas toucher les bornes de la batterie pendant la mise en service.
- Ne branche de neutre - câble de neutre (BN).
- Ne pas toucher les bornes de la batterie pendant la mise en service.
- Rebrancher l'alimentation électrique principale.
- Repeating-vous à la section APPAREILAGE de ce manuel.

INSTALLATION OF THE INTERRUPTERS INTERIORS HE866, HE868, HE869, HE876 AND REGULATORS HE868

- Apagar la principal fuente de alimentación.
- Conectar la alimentación y la luz a la unidad como se muestra en el dibujo (4).
- No tocar las