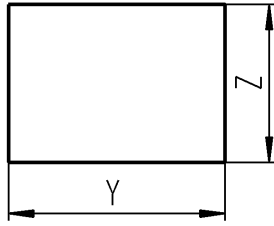
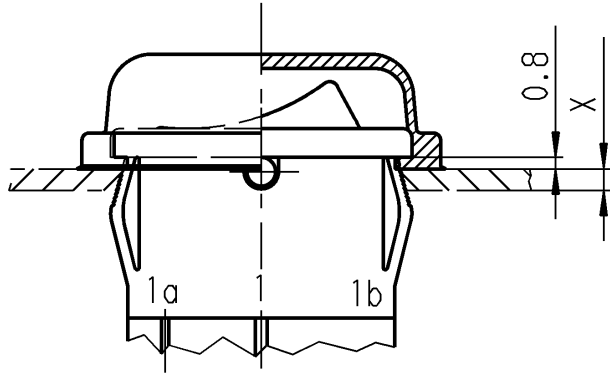


1 appliance cutout  
Geräteausschnitt



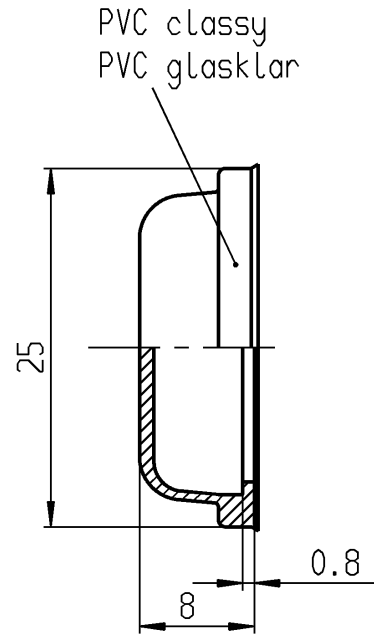
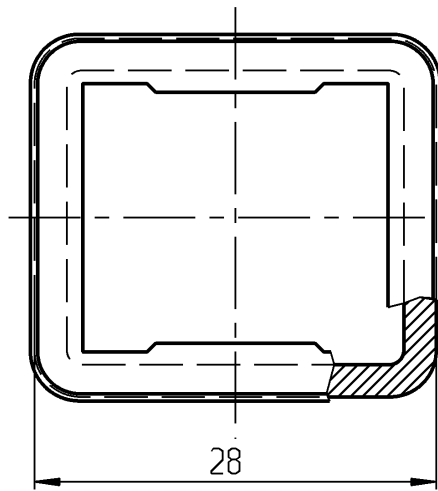
3 recommended cutout for snap- in fixing  
Empfohlener Ausschnitt für Rastbefestigung  
(edge oppside to snap- in direction)  
(Grat gegenüber Bestückungsseite)

wallthickness Wanddicke X	cutout length Y Ausschnittlänge Y	cutout length Z Ausschnittlänge Z
0.75 to/bis 1.25	19.4 -0.1	21.9 +0.1
1.25 to/bis 2.2	19.8 -0.1	21.9 +0.1



"The IP- protection mentioned in our documents refers to the actuating side of the switch with assembled protection cap. The sealing between switch with assembled protection cap on customer appliance and the testing of the tightness have to be effected by the customer. Damaged protection caps have to be replaced immediately."

"Die in unseren Unterlagen angegebene IP- Schutzart nach DIN EN 61058-1 bezieht sich auf die Betätigungsseite des Schalters mit montierter Schutzkappe. Die Abdichtung zwischen Schalter mit Schutzkappe und Kundengerät, sowie die Prüfung auf Dichtheit an dieser Stelle hat durch den Kunden zu erfolgen. Beschädigte Schutzkappen müssen sofort ausgetauscht werden."



protection class IP 64 acc. to DIN EN 61058-1  
Schutzart IP 64 nach DIN EN 61058-1

Diese Unterlage ist geistiges Eigentum der Marquardt GmbH. Schutzvermerk nach DIN 34 beachten. Copyright reserved.

Für Form und Lage FOR SHAPE AND LOC.		ALLgemeintoleranzen UNTOLERANCED DIMENSIONS		Pause COPY		Blatt SHEET		Typ	Zeichn./DRAWING NO.	Index
Für Winkel FOR ANGLE ± 2°		PROJECTION		Laengen LENGTH Radien RADII		Original DIN A4 Maßstab SCALE 2:1		K	203.090.011	cap Kappe
Abmasse und Nennmassbereiche Angaben in mm		ALL DIMENSIONS ARE IN MILLIMETRES		0 10 20 30 mm		CAD Medusa Z				
c		g		gez./DRAWN BY 22.07.03 vor gepr./CHECKED BY mej				<b>MARQUARDT</b> Marquardt GmbH, D-78604 Rietheim-Weilheim		
a	36502	08.09.03	vor							
II	13240	03.04.80	GL					Ersatz für/REPLACEMENT OF Zng.gL.Nr. vom 06.02.80		
Ausg. ISSUE	Änderung REVISION	gez. DRAWN BY	Ausg. ISSUE	Änderung REVISION	gez. DRAWN BY					