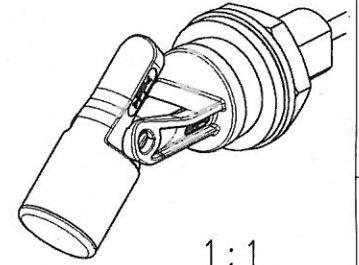
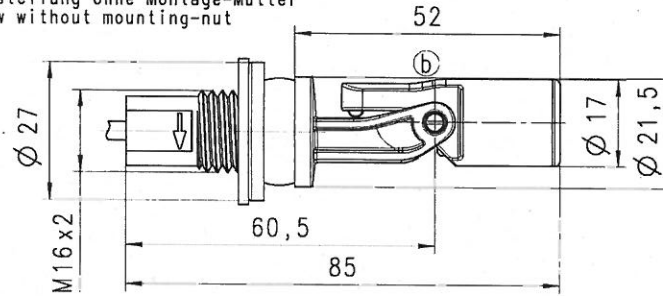
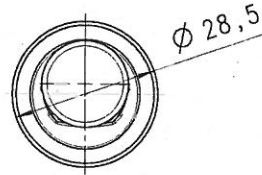
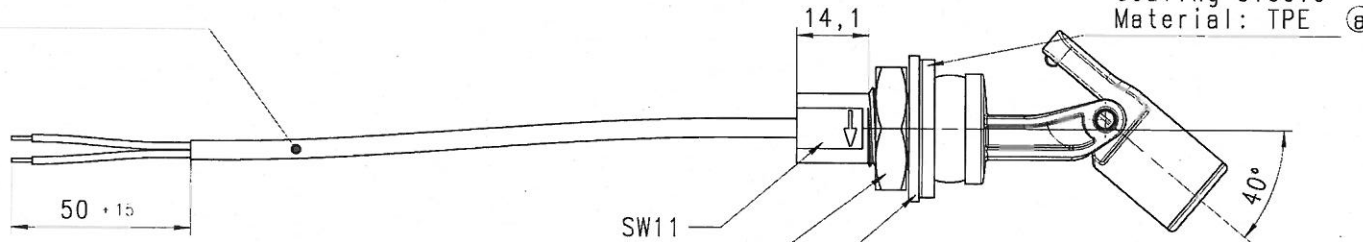


Darstellung ohne Montage-Mutter
view without mounting-nut



Kabel Typ / cable type:
LIYY öw 2x0,25mm²
1000 ± 30



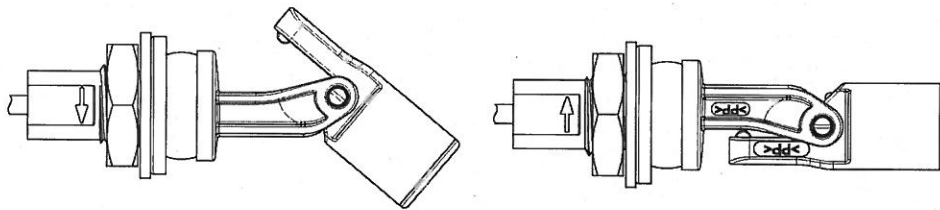
Dichtmanschette
sealing sleeve
Material: TPE ^a

SW11
Mutter SW24
nut SW24
Scheibe
washer

^a Schalterpunkt bei einer Neigung von $\alpha 12^\circ \pm 4^\circ$
am Drehpunkt vom Schwimmer, gemessen ohne Medium,
max. 3 mm Wandstärke, Einbauöffnung $\phi 22-23$ mm
max. Anzugsdrehmoment 1,8 Nm (bei Bohrung $\phi 23$ mm).

Switching point with an inclination of $\alpha 12^\circ \pm 4^\circ$
at the top of the switch, measured in the air,
max. 3 mm wall thickness, case size $\phi 22-23$ mm
starting torque 1,8 Nm (with mounting hole $\phi 23$ mm)

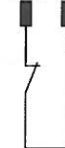
Einbauvarianten
possible mounting positions



WH BN



WH BN



TECHNISCHE DATEN

Schaltspannung: max. 250 V
Schaltstrom: max. 1 A
Schaltleistung: max. 50 W / VA
Kontaktart: A oder B' je nach Einbaulege
N/O or N/C depend on mounting position
Mediumdichte: min. 0,6
Schutzart: IP 67 DIN EN 60529
Betriebstemperatur: -25°C...+105°C

TECHNICAL SPECIFICATION

switching voltage
switching current
switching power
contact form
medium density
protection class
operating temperature

| | | | | |
|----------------------|--|-------------------------|--|----------|
| Verwendung elobau | Allgemeintoleranz DIN ISO 2768 v | To erierung ISO 8015 | Maßstab 1:1 | Gewicht: |
| | Winkel-,Form-,Lagertol. DIN ISO 2768 vl | | Werkstoff PP schwarz PP black | |
| b 131316 | 31.01.14 | Helro | Bezeichnung Klappschwimmer broken finger lever indicator | |
| | | | Nummer 204KS12DT1H | |
| Zust Änderung | Datum | Name | Ers. fuer 204KS12D | |
| Status Freigabe | elobau sensor technology | | Ers. durch | |