

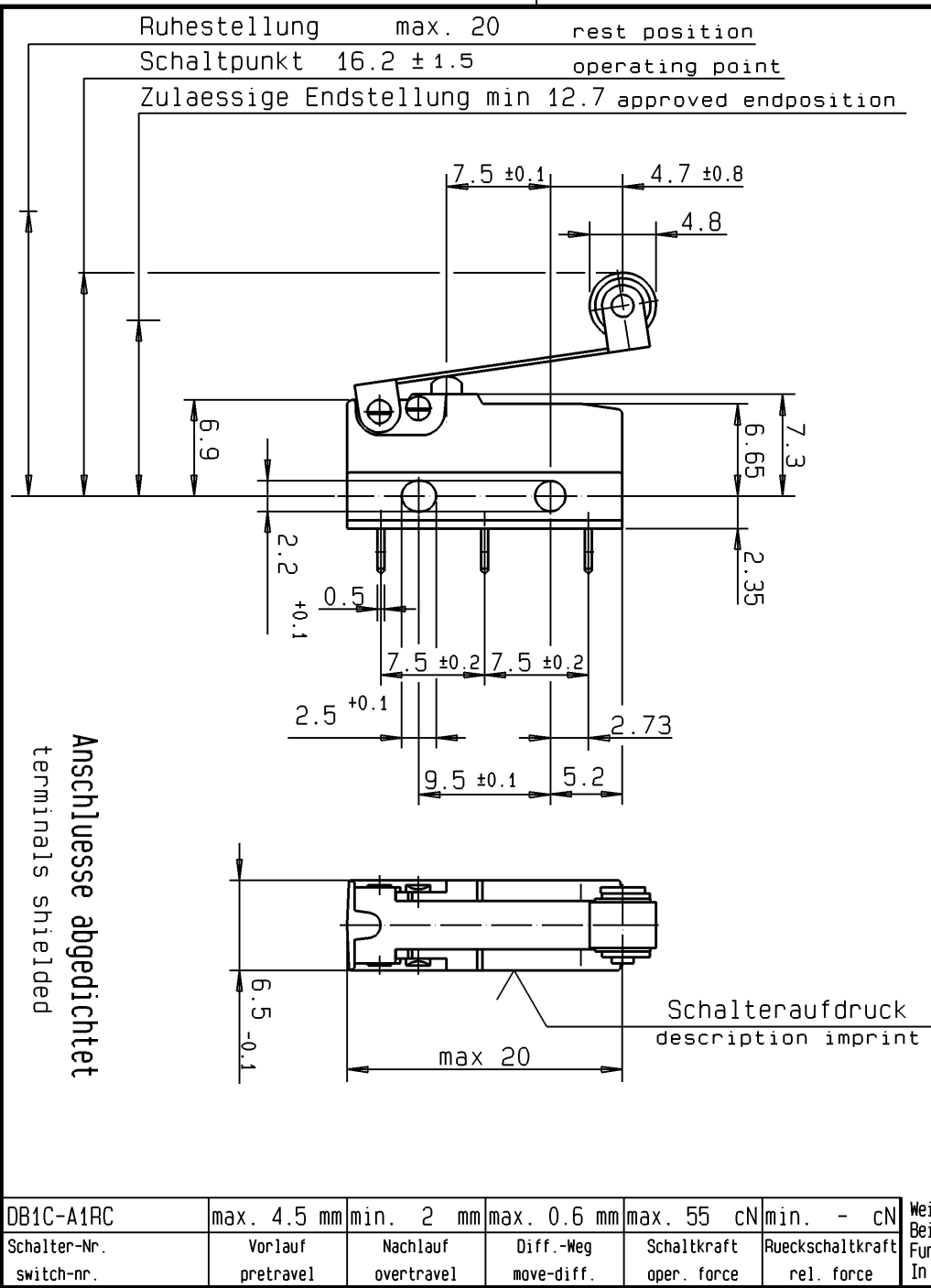


| | | | |
|---|----------|----------|-------------------------|
| 09 | 20.09.07 | Reindl | 162835 |
| 08 | 04.07.00 | M. Thiem | 135278 |
| Ind. Rev. | Datum | Name | Änderung / Modification |
| Werkstoffe / Materials: | | | |
| Sockel base : PET GF30 BK UL 94 V-0 | | | |
| Deckel cover : PBT BK UL 94 V-0 | | | |
| Betätiger actuator : PBT UL 94 V-0 | | | |
| Anschlussterminals : CuZn10 gal. Ag/silber plated | | | |
| Kontakte contacts : AgNi10 | | | |
| Zusatzbetätiger : XSCN11810 / Roljle : P466 | | | |
| Aux. Actuator : roljler | | | |
| Allegeometrienanzen nach / General tolerances according to DIN ISO 2768-m | | | |
| Winkeltoleranzen / Angle tolerances: ±2° | | | |

| | |
|--|------------|
| Schaltleistung nach / Electrical Rating according to EN 61058: 6A 250V-1E4 | |
| Kontaktöffnungsweite: μ | |
| Contact Disconnection | |
| Umgebungstemperatur : 40T120 | |
| Temperature Rating | |
| Kriechstromfestigkeit: PTI 175 | |
| Proof Tracking Index | |
| Bauform nach / Type of Construction according to DIN 41635 Form B | |
| Benennung / Description: | |
| Subminiaturschalter DB | |
| Subminiature switch | |
| Masstab/Scale: | 2:1 |
| C H E R R Y | |
| G . m . b . H | |
| Cherrystraße | |
| 91275 Auerbach/Dpf. | |

| | |
|---|--------------|
| Prüfzeichen: | |
| Approvals | |
|   | |
| Bearbeiter/Drawn | Datum / Date |
| Geprüft/Approved | Name / Name |
| Zeichnungs-Nr. / Drawing No.: | |
| DB1C-A1RC | |
| Ersatz fuer/Replace for: Index 07 | |
| Kunde/Customer | : |
| Teile-Nr. / Part No. | : |

Ruhestellung max. 20 rest position
 Schaltpunkt 16.2 ± 1.5 operating point
 Zulaessige Endstellung min 12.7 approved endposition

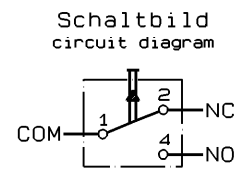
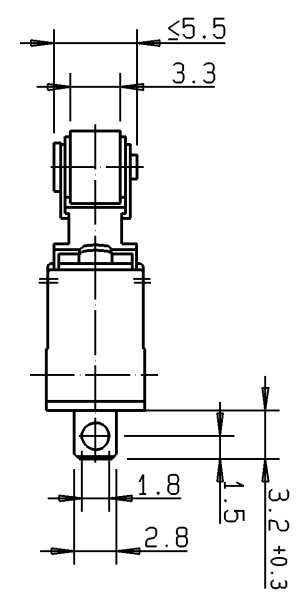


Dimensions: 7.5 ± 0.1, 4.7 ± 0.8, 4.8, 7.3, 6.65, 2.35, 6.9, 2.2, 0.5, 7.5 ± 0.2, 7.5 ± 0.2, 2.73, 2.5 ± 0.1, 9.5 ± 0.1, 5.2, 2.2, +0.1, 6.5 - 0.1, max 20

Anschlusse abgedichtet terminals shielded

Schalteraufdruck description imprint

| | | | | | |
|-------------------------|-------------------|---------------------|----------------------|-------------------------|-----------------------------|
| DB1C-A1RC | max. 4.5 mm | min. 2 mm | max. 0.6 mm | max. 55 cN | min. - cN |
| Schalter-Nr. switch-nr. | Vorlauf pretravel | Nachlauf overtravel | Diff.-Weg move-diff. | Schaltkraft oper. force | Rueckschaltkraft rel. force |



Zwischen unter Spannung stehenden Teilen im Inneren d. Schalters u. d. Oberflaeche d. Isolierstoffbetaeetigers werden d. geforderten Kriech-u.-Luftstrecken unterschriften. Die fuer d. Einhaltung d. Benuehrungsschutzes erforderlichen Kriech-u.-Luftstrecken muessen durch d. Art d. Einbaues sichergestellt werden. The required creepage and clearances are not achieved between life parts of the mechanism and the surface of the plastic actuator. The method of assembly should ensure that the requirements are met.

Weitere Angaben siehe technische Spezifikation TS-DB-00001. Bei Abweichungen gelten die Zeichnungsangaben. Further details please refer to technical specification TS-DB-00001. In case there are any deviations, the details of the drawing have priority.