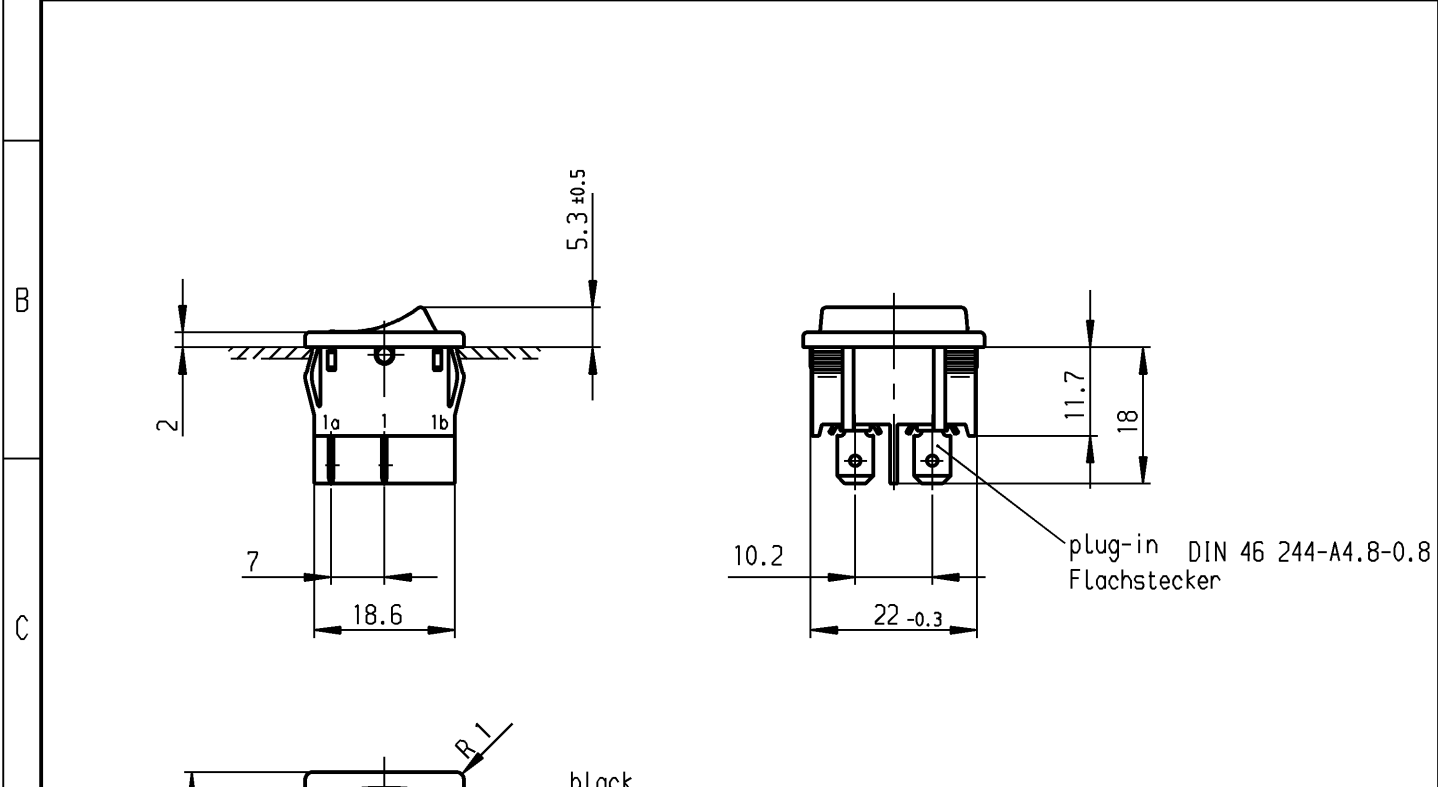


	1	2	3	4
A	recommended cut-out for snap-in fixing (edge opposite to snap-in direction) Empfohlener Ausschnitt für Rastbefestigung (Grat gegenüber Bestückungsseite)	wall thickness Wanddicke	Length of cut-out Ausschnittlänge	width of cut-out Ausschnittbreite
		0.75 to / bis 1.25	19.2 -0.1	21.9 $+0.1$
		1.25 to / bis 2	19.4 -0.1	21.9 $+0.1$
		2 to / bis 3	19.8 -0.1	21.9 $+0.1$



black
schwarz

rocker black
symbol white

Wippe schwarz
Zeichen weiß

plug-in DIN 46 244-A4.8-0.8
Flachstecker

Marking
Aufschrift

Ⓜ
1802.
8(8)/250~5E4 T100/55
12(4)/250~
5/70A 250V~
05

15A 125-250V AC
3/4HP 125V AC
1 1/2HP 250V AC
R149

DPST
suitable for appliances of class II

Ausschalter 2-polig
Für Geräte der Klasse II geeignet

Diese Unterlage ist geistiges Eigentum der Marquardt GmbH. Schutzvermerk nach DIN 34 beachten. Copyright reserved.

Allgemeintoleranzen/UNTOLERANCED DIMENSIONS				PROJECTION		Pause COPY	Blatt von SHEET OF	Zeichn./DRAWING NO.	
Für Längen und Radien FOR LENGTHS AND RADII.	Abmaße in mm Für Nennmaßbereich in mm ALL DIMENSIONS ARE IN MILLIMETRES			Für Winkel FOR ANGLE					Original DIN A4
	bis/UP TO 6	über/OVER 6 bis/UP TO 30	über/OVER 30	± 2°		0 10 20 30 mm			
	± 0.2	0.4		d	23055		21.11.94	Hs	i
c	15938	22.05.84	Rie	h	37630	16.09.03	vor	gez./DRAWN BY 15.11.94 Hs	
b				g	25092	04.09.97	sig	gepr./CHECKED BY Kiz	
a				f	23680	23.11.95	Hs		
				e	0	27.03.95	Hs		
Ausg. ISSUE	Änderung REVISION	gez. DRAWN BY		Ausg. ISSUE	Änderung REVISION	gez. DRAWN BY	Ersatz für/REPLACEMENT OF Zeichng. gl. Nr. v. 22.01.80 u. v. 29.03.84		MARQUARDT Marquardt GmbH, D-78604 Riethim-Weilheim