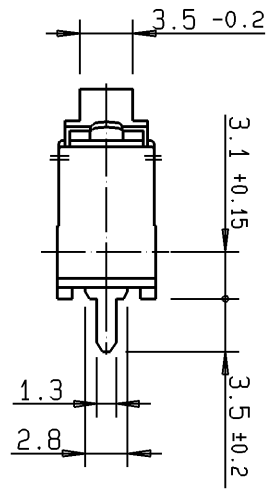
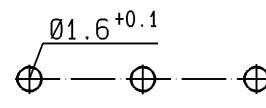


Zwischen unter Spannung stehenden Teilen im Inneren d. Schalters u.d. Oberfläche d. Isolierstoffbetätigers werden d. geforderten Kriech- u. Luftstrecken unterschritten. Die für d. Einhaltung d. Berührungsschutzes erforderlichen Kriech- u. Luftstrecken müssen durch d. Art d. Einbaues sichergestellt werden. The required creepage and clearances are not achieved between life parts of the mechanism and the surface of the plastic actuator. The method of assembly should ensure that the requirements are met.

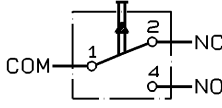
Die Befestigung des Schalters muß zusätzlich über die beiden Bohrungen erfolgen! The switch must be additionally fixed over the holes!



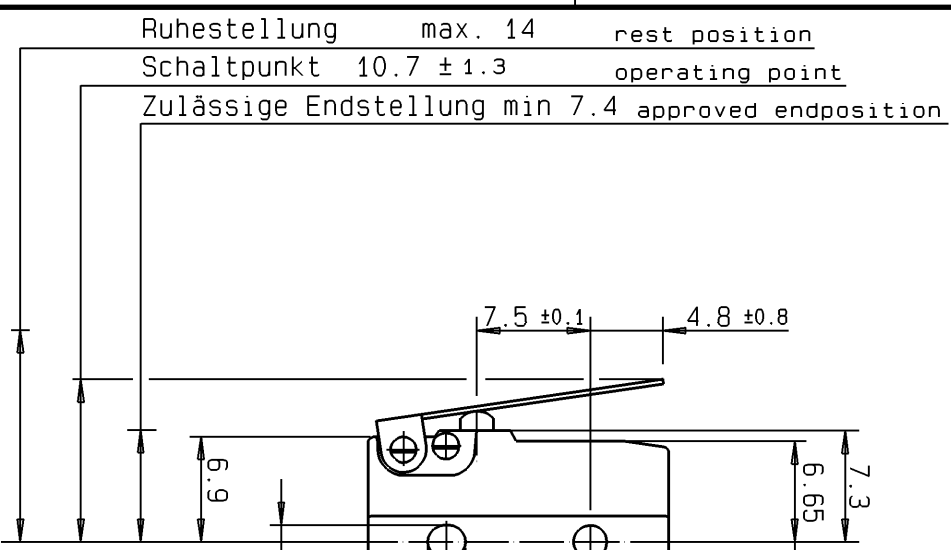
Bohrbild LP
PCB-layout



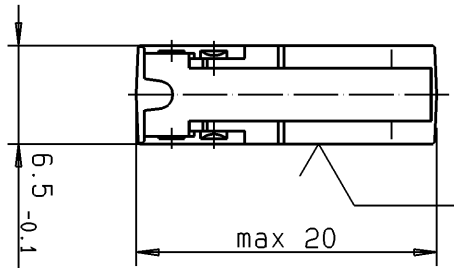
Schaltbild
circuit diagram



Schalteraufdruck
description imprint



Anschlüsse abgedichtet
terminals shielded



DB1C-C1LB	max. 4 mm	min. 2 mm	max. 0.5 mm	max. 60 cN	min. - cN
Schalter-Nr. switch-nr.	Vorlauf pretravel	Nachlauf overtravel	Diff.-Weg move-diff.	Schaltkraft oper. force	Rückschaltkraft rel. force

Weitere Angaben siehe technische Spezifikation TS-DB-00001. Bei Abweichungen gelten die Zeichnungsangaben. Further details please refer to technical specification TS-DB-00001. In case there are any deviations, the details of the drawing have priority.

08	06.12.02	M. Thiem	144233
Ind.	Datum	Name	Änderung
Rev.	Date	Name	Modification
Werkstoffe / Materials:			
Sockel base : PET sw 30XGF UL 94 V-0			
Deckel cover : PET sw 30XGF UL 94 V-0			
Betätiger actuator : PBT UL 94 V-0			
Anschlüsse terminals : CuZn10 gal. Ag/silver plated			
Kontakte contacts : AgNi10			
Zusatzbetätiger: XSCRN1810 n. DIN17440			
Aux. Actuator			
Allegeometrienanfragen nach / General tolerances according to DIN ISO 2768-m			
Winkeltoleranzen / Angle tolerances: ±2°			

Schaltleistung nach / Electrical Rating according to EN 61058: 6A 250V~ 1E4	
Kontaktöffnungsweite : μ	Prüfzeichen:
Contact Disconnection	Approvals
Umgebungstemperatur : 401120	
Temperature Rating	
Kriechstromfestigkeit: PTI 175	
Proof Tracking Index	
Bauform nach / Type of Construction according to DIN 41635 Form B	
Benennung / Description:	
Subminiaturschalter DB	
subminiature switch	
Maßstab/Scale:	
2:1	
C H E R R Y	
G . m . b . H	
Cherryssträß	
91275 Auerbach/Dpf.	
Teil-Nr. / Part No. :	

Zeichnungs-Nr. / Drawing No.:	
DB1C-C1LB	
Ersatz für/Replace for:	
Kunde/Customer :	
Teil-Nr. / Part No. :	
Bearbeitet/Drawn	Datum / Date
06.12.02	M. Thiem
Geprüft/Approved	Name / Name
Reindl	

