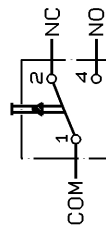


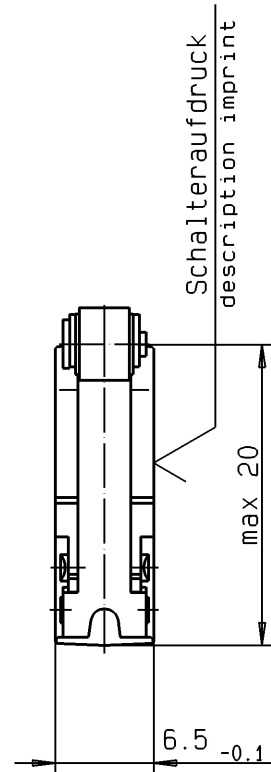
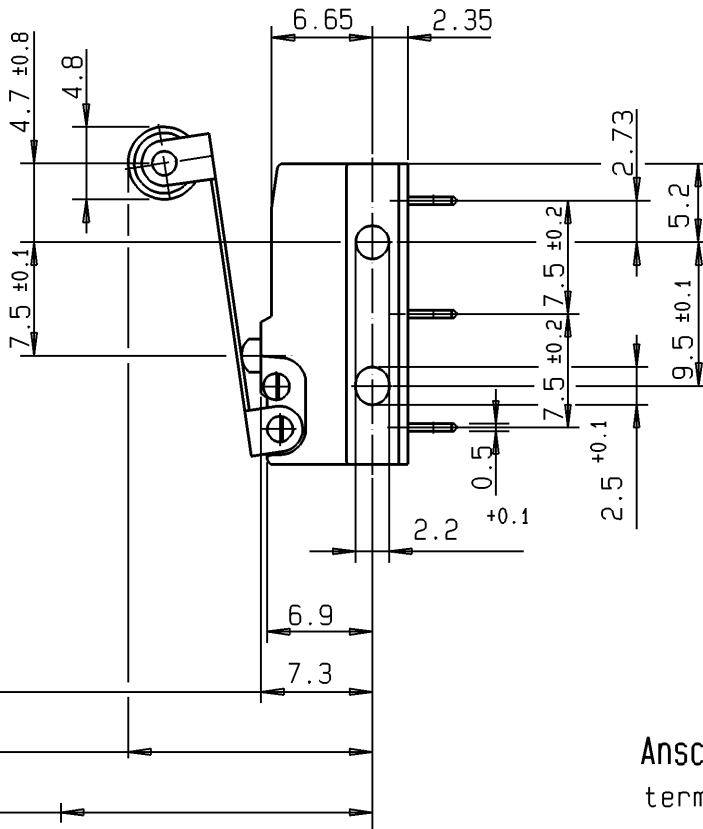
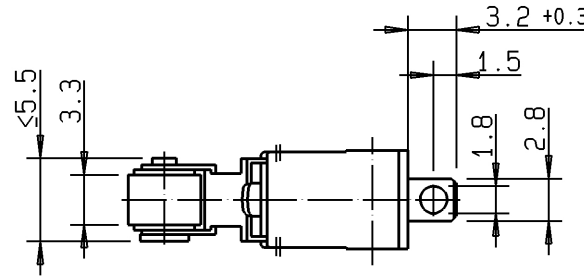
Zwischen unter Spannung stehenden Teilen im Inneren d. Schalters u.d. Oberfläche d. Isolierstoffbetätigers werden d. geforderten Kriech-u.Luftstrecken unterschritten. Die für d. Einhaltung d. Berührungsschutzes erforderlichen Kriech-u.Luftstrecken müssen durch d. Art d. Einbaues sichergestellt werden. The required creepage and clearances are not achieved between life parts of the mechanism and the surface of the plastic actuator. The method of assembly should ensure that the requirements are met.

Schaltbild
circuit diagram



Ruhestellung max. 20
Schaltpunkt 16.2 ± 1.8
operating point

Zulässige Endstellung: Gleichlage Betätiger/Gehäuseoberkante. Keine Auflagekraft zulässig.
approved endposition: even position actuator/upper edge of housing. No supporting force allowed.



Schalteraufdruck
description imprint

Anschlüsse abgedichtet
terminals shielded

Weitere Angaben siehe technische Spezifikation TS-DB-00001.
Bei Abweichungen gelten die Zeichnungsangaben.
Further details please refer to technical specification TS-DB-00001.
In case there are any deviations, the details of the drawing have priority.

DB2C-A1RC	max. 4.5 mm	min. 2 mm	max. 1 mm	max. 55 CN	min. -	CN
Schalter-Nr.	Vorlauf	Nachlauf	Diff.-Weg	Schaltkraft	Rückschaltkraft	
switch-nr.	pretravel	overtravel	move-diff.	oper. force	rel. force	

07	04.09.00	Reindl	135741
Ind. Rev.	Datum Date	Name Name	Änderung Modification
Werkstoffe / Materials:			
Sockel base : PET sw 30%GV UL 94 V-0			
Deckel cover : PBT sw UL 94 V-0			
Betätiger actuator : PBT UL 94 V-0			
Anschlüsse terminals : CuZn10 gal. Ag/silver plated			
Kontakte contacts : AgNi10			
Zusatzbetätiger: X5CrNi1810 n. DIN17440 Aux. Actuator			
Allgemeintoleranzen nach / General tolerances according to DIN ISO 2768-m			
Winkeltoleranzen / Angle tolerances: ±2°			

Schaltleistung nach / Electrical Rating according to EN 61058: 10(1.5)A 250V- 1E4 UL 1054: 10.1A 125-250VAC 1/4HP 125VAC		
Kontaktöffnungsweite : μ Contact Disconnection		
Umgebungstemperatur : 40T120 Temperature Rating		
Kriechstromfestigkeit: PTI 175 Proof Tracking Index		
Bauform nach / Type of Construction according to DIN 41635 Form B		
Benennung / Description: Subminiaturschalter DB subminiature switch		
Maßstab/Scale:	ZF Friedrichshafen AG Electronic Systems Graf-Zeppelin-Str. 1 D-91275 Auerbach/Opf.	
2:1		
Bearbeitet/Drawn	Datum / Date	Name / Name
Geprüft/Approved	04.09.00	Reindl
Zeichnungs-Nr. / Drawing No.:		
DB2C-A1RC		
Ersatz für/Replace for:		
Kunde/Customer :		
Teile-Nr. / Part No. :		