

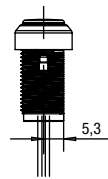
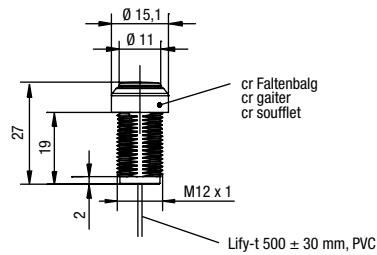
# Taster Push button switches Boutons poussoirs

## 145 MT ...

**Microtaster  
Micro push button switches  
Micro boutons poussoirs**



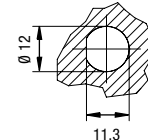
**145 MT..A mit Gewinde M12 / with thread M12 / avec filetage M12  
145 MT..B mit LED / with LED / avec LED**



145 MT..A

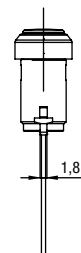
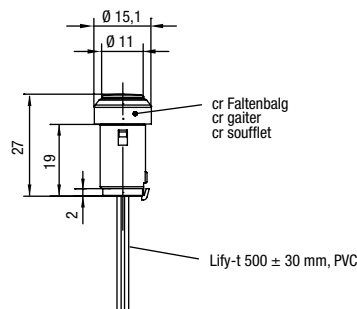


145 MT..B



Einbauöffnung  
mounting hole  
trou de montage

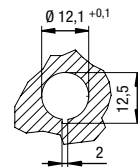
**145 MT..D mit Rastnase / with snap-in mounting / avec ergot  
145 MT..E mit LED / with LED / avec LED**



145 MT..D

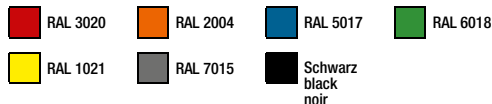


145 MT..E

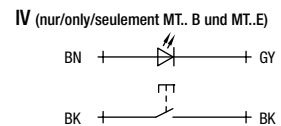
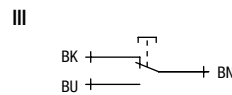
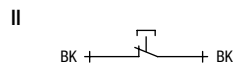
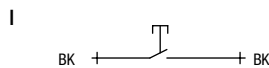


Einbauöffnung  
mounting hole  
trou de montage

**Betätigerfarben  
Colours  
Couleurs**



**Beleuchtungsfarben LED  
Illumination colours LED  
Couleurs d'éclairage LED**



Andere Ausführungen möglich. Bitte fragen Sie an. Es besteht die Möglichkeit, die Tastenkappen mit Symbolen zu bedrucken. Bitte geben Sie das gewünschte Symbol mit der Farbe der Tastenkappe bei der Bestellung an.

Other arrangements available on request. Please enquire. It is possible to have the push button top printed with symbols. Please specify symbol and colour, when ordering.

Contactez-nous pour d'autres réalisations. Le symbole et la couleur du bouton peuvent être choisis sur mesure. Veuillez spécifier ces caractéristiques lors de la commande.

# Taster

## Push button switches

### Boutons poussoirs

## 145 MT ... Microtaster

### Micro push button switches

### Micro boutons poussoirs

Typen Nr. type no. référence	Schaltbild circuit diagram schéma de circuit	Schaltspannung switching voltage tens. de commut.	Schaltstrom switching current cour. de commut.	Schaltleistung switching power pouvoir de coup.	LED LED affichage	UB LED UB LED affichage UB	Kontaktart contact form type de contact
145 MT ...	I	max. 48 V	max. 0,5 A	max. 10 W / 10 VA	nein/ no/ non	-	Schließer/ N.O./ NO (I)
	II, III	max. 48 V	max. 0,2 A	max. 1 W / 1 VA			Öffner/N.C./ NF (II) Wechsler/C.O./ inverseur (III)
	IV	max. 24 V	max. 0,1 A	max. 1 W / 1 VA	ja/ yes/ oui	max. 48 V, bedingt durch Vorwiderstand / max. 48 V, conditional to series resistor / maxi 48 V, conditionné par la résistance en série	Schließer/ N.O./ NO (IV)

Typen Nr. type no. référence	Tastenhub button stroke course totale du bouton	Temperaturbereich temperature range plage de température	Schutzart protection class protection	Befestigungsart mounting type méthode de fixation	Anzugsdrehmoment tightening torque couple de serrage
145 MT ..A	2,5 mm	-25°C...+85°C	Elektronik/electronic/ électronique IP 67 Mechanik/mechanism/ mécanique IP 65	Mutter SW 17 screw SW 17	1,5 Nm
145 MT ..B				écrou SW 17	
145 MT ..D				Rastnase snap-in	---
145 MT ..E				ergot	

**145 MT . . . . .**

<p><b>Zählnummer (wird von elobau vergeben)</b></p> <p><b>Gehäuse</b>          A = M12x1 ohne LED          B = M12x1 mit LED*          D = ø12 mit Rastnase;          ohne LED          E = ø12 mit Rastnase;          mit LED*</p> <p><b>Kontaktart</b>          0 = Schließer          1 = Öffner          2 = Wechsler</p> <p><b>Anschlussart</b>          0 = Litzenabgang          1 = Litzenabgang mit Stecker          3 = Kabelabgang</p>	<p><b>Counting numbers (issued by elobau)</b></p> <p><b>housing</b>          A = M12x1 without LED          B = M12x1 with LED*          D = ø12 with snap-on mounting;          without LED          E = ø12 with snap-on mounting;          with LED*</p> <p><b>contact form</b>          0 = N.O.          1 = N.C.          2 = C.O.</p> <p><b>conductor</b>          0 = wires connection          1 = wires connection with connector          3 = cable connection</p>	<p><b>numéros d'article (complété par elobau)</b></p> <p><b>boîtier</b>          A = M12x1 sans LED          B = M12x1 avec LED*          D = ø12 avec ergot d'enclenchement          sans LED          E = ø12 avec ergot d'enclenchement          avec LED*</p> <p><b>type de contact</b>          0 = NO          1 = NF          2 = inverseur</p> <p><b>section de raccordement</b>          0 = sortie de fil          1 = sortie de fil avec connecteur          3 = départ de câble</p>
---	---	---

Mutter SW 17 im Lieferumfang enthalten.  
 Mounting nut SW 17 is included in delivery.  
 Ecrou 17 sur plat inclus.

\* Bitte bei der Bestellung Beleuchtungsfarbe angeben (Farben siehe Seite 62)  
 \* When ordering, please specify the illuminated colour (see page 62 for colours)  
 \* Veuillez indiquer la couleur de l'éclairage lors de la commande (voir couleurs page 62)

**Symbole für Taster 145 MT ... / Symbols for push button switch 145 MT ... / Symboles pour bouton poussoir 145 MT ...**

Bitte bei der Bestellung Symbolfarbe angeben (Schwarz oder Weiß) / When ordering, please specify the colour of the symbol (black or white) / Veuillez indiquer la couleur du symbole lors de la commande (noir ou blanc).

Symbolnr.									
	01	02	03	04	05	06	07	08	09
Symbolnr.									
	10	11	12	14	15	16	17	18	19
Symbolnr.									
	20	21	22	23	24	25	26	27	30
Symbolnr.									
	31	32	33	34	35	36	37	38	39
Symbolnr.									
	40	41	42	43	44	45	46	47	48
Symbolnr.									
	49	50	51	52	59	60	61	62	