

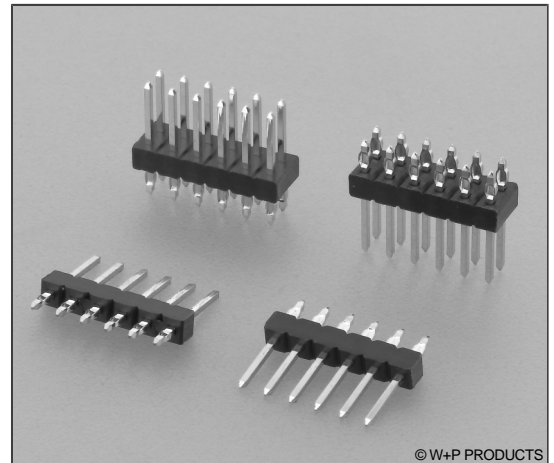
943PFS / 944PFS

Press-Fit Stiftheisen RM 2,54mm

Press-Fit Pin Header 2.54mm Pitch

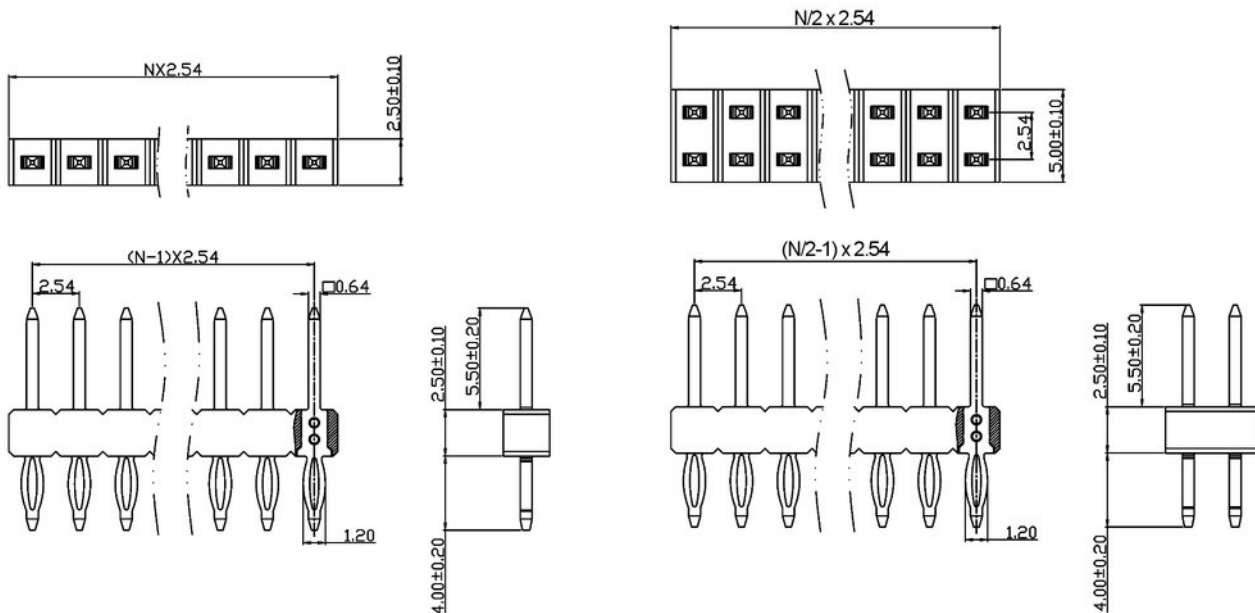
Technische Daten / Technical Data

Isolierkörper	Thermoplast, nach UL94 V-0
Insulator	Thermoplastic, rated UL94 V-0
Kontaktmaterial	Kupferlegierung
Contact Material	Copper alloy
Kontaktfläche	Lt. Oberflächenoptionen, über Ni (1,3 ... 2,5µm)
Contact Surface	Acc. to options (see below), over Ni (1,3 ... 2,5µm)
Durchgangswiderstand	< 20mΩ
Contact Resistance	< 20mΩ
Isolationswiderstand	> 1000MΩ
Insulation Resistance	> 1000MΩ
Spannungsfestigkeit	500V _{AC}
Test Voltage	500V _{AC}
Nennstrom	3A
Current Rating	3A
Temperaturbereich	-40°C ... +125°C
Temperature Range	-40°C ... +125°C



© W+P PRODUCTS

Passende Buchsenleisten:
Compatible Female Headers:
153PF 154 157 159 160/162 349 624 etc.
Weitere siehe Kapitel B
Please see ch. B for more



Einpressen über Schulter oder Stiftspitze.

Press-in over shoulder or pin tip.

Einpresszone s. Tech. Informationen.

See technical Information for PressFit zones.

Series*

944PFS

943PFS Einreihig
Single row

944PFS Zweireihig
Double row

Weitere Stiftlängen auf Anfrage.

More pin length options on request.

Dimensions*

12

10 B=5.20mm

12 B=5.50mm

13 B=6.80mm

14 B=8.10mm

Contacts*

06

01-40 Einreihig

Single row

02-80 Zweireihig

Double row

Plating*

00

00 Vergoldet

Gold plated

50 Verzinkt

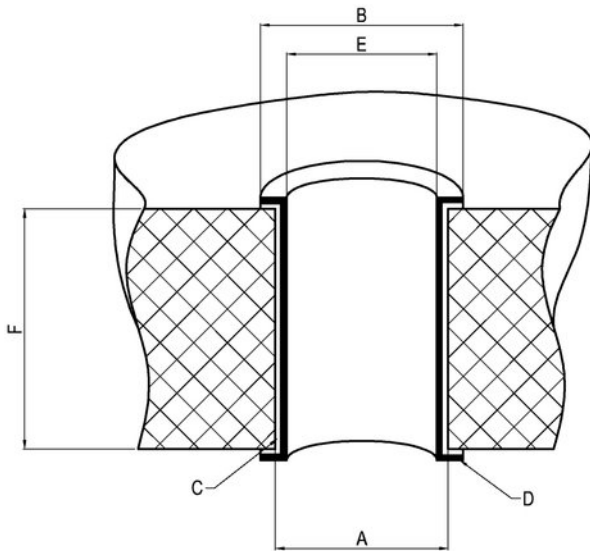
Tin plated

* Dies ist ein Bestellbeispiel -
bitte durch Ihre Spezifikationen ersetzen.

* This is an order example -
please replace by your specifications.

PressFit Lochdefinitionen PressFit Hole Definitions

Empfohlene Maße der Einpresszonen unserer PressFit Stift- und Buchsenleisten Recommended Dimensions of PressFit Through Holes



A	Bohrungs-Ø	Base Hole Ø
B	Ring-Ø	Ring Ø
C	Cu-Schicht	Cu Layer
D	Veredelung	Plating
E	Endloch-Ø	Final Hole Ø
F	Leiterplattendicke	PCB Thickness

Serie Series	RM / Pitch [mm]	A [mm]	B [mm]	C [µm]	D Option [µm]		E [mm]	F [mm]
					Sn	Au/Ni		
943PF, 944PF 943PFS, 944PFS	2,54	1,15±0,03	min. 1,35	min. 25	max. 1,5 Sn	0,05~0,2 Au 2,5~5 Ni	1,00 ^{+0,09} _{-0,06}	min. 1,60
314PF	2,00	0,89±0,03	min. 1,30	min. 30	max. 1,5 Sn	0,05~0,2 Au 2,5~5 Ni	0,81±0,05	min. 1,60
153PF	2,54	1,15±0,03	min. 1,35	min. 25	5~15 Sn	0,05~0,2 Au 2,5~5 Ni	1,00 ^{+0,09} _{-0,06}	min. 1,60
153PF-38	2,54	1,15±0,03	min. 1,35	min. 25	5~15 Sn	0,05~0,2 Au 2,5~5 Ni	1,00 ^{+0,09} _{-0,06}	min. 2,50
138PF	2,54	1,00±0,03	min. 1,35	min. 25	max. 1,5 Sn	0,05~0,2 Au 2,5~5 Ni	1,00±0,05	min. 1,60