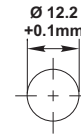
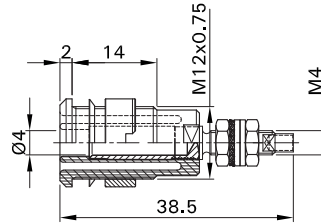
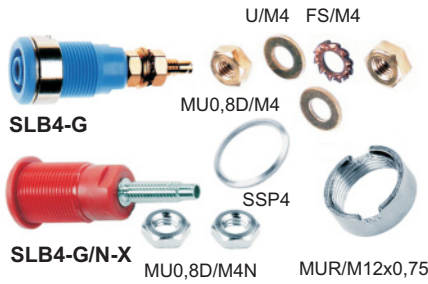


Ø 4 mm-Einbaubuchsen

Ø 4 mm Panel-mount Sockets

Douilles Ø 4 mm à visser

SLB4-G SLB4-G/N-X



MA 152

Montagebohrung
Panel drilling
Perçage de panneau

Isolierte, starre Ø 4 mm-Buchsen, geeignet zur Aufnahme federnder Ø 4 mm-Stecker mit starrer Isolierhülse. Messingdrehteil, vernickelt oder vergoldet. Montage durch Festschrauben in Bohrungen von Platten oder Gehäusen aus Kunststoff, Metall etc. **Anschluss: Gewindebolzen M4 und Lötloch.**

Insulated Ø 4 mm rigid sockets accepting spring-loaded Ø 4 mm plugs with rigid insulating sleeve. Machined brass, nickel- or gold-plated. The socket is screwed into predrilled panels of plastic, metal etc. **Connection: Threaded bolt M4 and soldering hole.**

Douilles rigides Ø 4 mm, adaptées à la connexion de fiches Ø 4 mm élastiques à fourreau rigide. Laiton décollété, nickelé ou doré. A visser dans des perçages de panneaux ou de boîtiers plastiques, métalliques... **Raccord : Embout fileté M4 et fût à souder.**

Typ Type Type	Best.-Nr. Order No. N° de Cde	Bemessungsspannung / -strom Rated voltage / current Tension / intensité assignée	Mitgeliefertes Montagmaterial Supplied assembly material Matériel de fixation livré		*Farben *Colours *Couleurs										
SLB4-G	23.3020*	1000 V, CAT III / 32 A	1x MUR/M12x0,75, 1x SSP4 2x MU0,8D/M4 2x U/M4, 1x FS/M4	Au	<table border="1"> <tr> <td>20</td><td>21</td><td>22</td><td>23</td><td>24</td> </tr> <tr> <td>25</td><td>26</td><td>27</td><td>28</td><td>29</td> </tr> </table>	20	21	22	23	24	25	26	27	28	29
20	21	22	23	24											
25	26	27	28	29											
SLB4-G/N-X	49.7043*	1000 V, CAT III / 32 A	1x MUR/M12x0,75 2x MU0,8D/M4N	Ni	<table border="1"> <tr> <td>20</td><td>21</td><td>22</td><td>23</td><td>24</td> </tr> <tr> <td>25</td><td>26</td><td>27</td><td>28</td><td>29</td> </tr> </table>	20	21	22	23	24	25	26	27	28	29
20	21	22	23	24											
25	26	27	28	29											