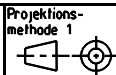


Artikel-Nr.:
 3pol. 99-2006-210-03
 4pol. 99-2010-210-04
 5pol. 99-2014-210-05

Winkelschraubendreher (a)
 16-0871-000 beigelegt

Technische Daten (b)
 06-5810-0002

binder



Volumen
Masse

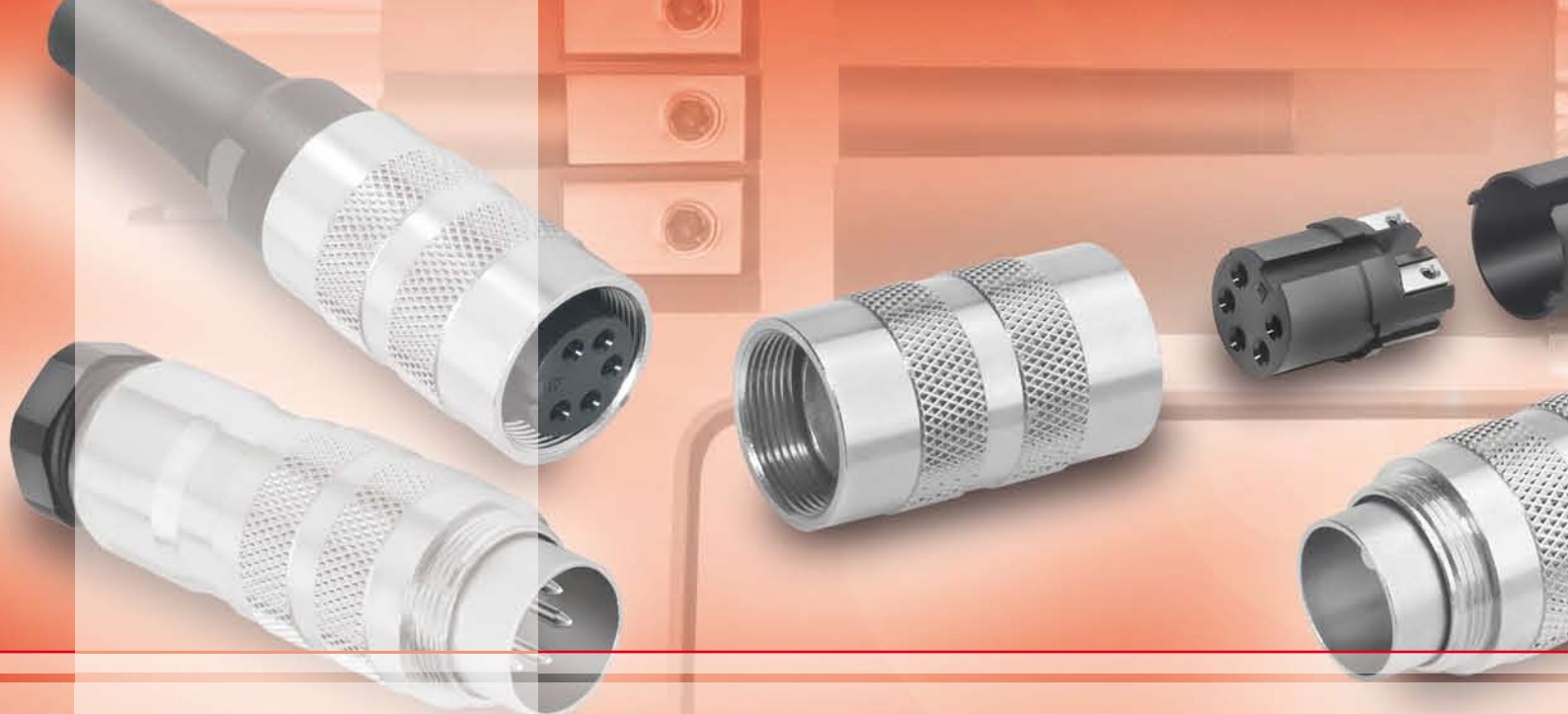
Schutzvermerk
DIN 34-1-D

Liefervorschrift

Unigraphics

DIN_A4

				Datum	Name	Benennung Kabeldose schraubklemm mit Kabelklemme 4-6mm
			Bearb.	21.01.2009	Erlitz	
			Gepr.	16.02.2009		
			Norm			
				Serie:		Zeichnungs-Nr. 06-5812-0007
b	13017	23.04.10	Er.	581		Blatt
a	12940	17.03.10	Er.			von
Index	Änderung	Datum	Name	M 2:1	Ers.f.: E07-99-035-165-A	Ers.d.:



581
423

M16 Kabelsteckverbinder mit Schraubklemmanschluss M16 Cable Connectors with Screw Clamp Connection

M16 IP40/67

Polzahl	Contacts	3, 4, 5
Strom	Rated current	7 A, 6 A
Bemessungsspannung	Rated voltage	150 V - 30 V
Schutzart	Degree of protection	IP 40/67
Kontaktoberfläche	Contact plating	Ag
Anschluss	Termination	schrauben/screw

Die Erweiterung der bestehenden Serien 581 IP40 und 423 IP67 mit Schraubklemmanschluss bringt viele Vorteile mit sich. Diese Anslusstechnik schätzen bereits viele unserer Kunden aus anderen Produktbereichen, wie z.B. bei den M12 Sensorsteckverbindern.

Einer der wesentlichsten Vorteile ist, dass der Anwender die Steckverbinder im Feld direkt mit geringem Aufwand anschließen kann. Diese Ausführungen kommen als Ergänzung der bestehenden Serien auf den Markt. Im gesteckten und verriegelten Zustand erfüllen die Steckverbinder die Schutzart IP40/67.

The extension of the existing 423 IP67 and 581 IP40 series with screw clamp contacts offers many advantages. Many of our customers already appreciate this connecting method that is already used in other products, like for example in the M12 sensor connector range.

One of the main advantages is that the user can install the connectors in the field with minimum effort. These versions complete the existing versions within these series.

When mated and locked the connectors fulfil IP40/67.





M16 Kabelsteckverbinder mit Schraubklemmanschluss M16 Cable Connectors with Screw Clamp Connection

581 - IP40

Kabelstecker
Male cable connector



Kabeldose
Female cable connector

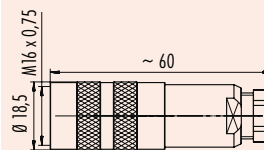
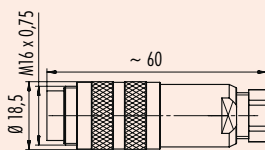
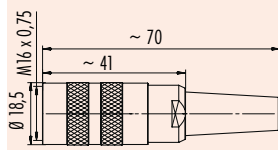
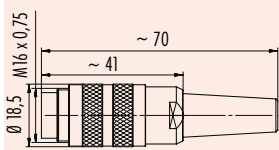


423 - IP67

Kabelstecker
Male cable connector



Kabeldose
Female cable connector



Polzahl Contacts	Kabel-Ø Cable-Ø	Bestell-Nr. Ordering-Nr.
3		99-2005-210-03
4	4-6 mm	99-2009-210-04
5		99-2013-210-05
3		99-2005-220-03
4	6-8 mm	99-2009-220-04
5		99-2013-220-05

Polzahl Contacts	Kabel-Ø Cable-Ø	Bestell-Nr. Ordering-Nr.
3		99-2006-210-03
4	4-6 mm	99-2010-210-04
5		99-2014-210-05
3		99-2006-220-03
4	6-8 mm	99-2010-220-04
5		99-2014-220-05

Polzahl Contacts	Kabel-Ø Cable-Ø	Bestell-Nr. Ordering-Nr.
3		99-5105-210-03
4	4-6 mm	99-5109-210-04
5		99-5113-210-05
3		99-5605-210-03
4	6-8 mm	99-5609-210-04
5		99-5613-210-05

Polzahl Contacts	Kabel-Ø Cable-Ø	Bestell-Nr. Ordering-Nr.
3		99-5106-210-03
4	4-6 mm	99-5110-210-04
5		99-5114-210-05
3		99-5606-210-03
4	6-8 mm	99-5610-210-04
5		99-5614-210-05