



### P 129 S

Modularstecker, 8p8c (RJ45), mit Schirmung

#### 1. Werkstoffe

Kontaktträger PC, V2 nach UL 94  
Kontakt CuSn, unternickelt und vergoldet

#### 2. Mechanische Daten

Kontaktierung mit Modulkupplungen P 133, P 136, P 137 S

#### Anschließbare Leiter Eindringkontakt

Typ Flachbandkabel  
Querschnitt AWG 26

#### 3. Elektrische Daten

Durchgangswiderstand 35 mΩ  
Strombelastbarkeit 2 A max.  
Betriebsspannung 250 V  
Isolationswiderstand  $5 \cdot 10^8 \Omega$

### P 129 S

Modular plug, 8p8c (RJ45), with shielding

#### 1. Materials

Body PC, V2 according to UL 94  
Contact CuSn, pre-nickeled and gilded

#### 2. Mechanical data

Mating with modular sockets P 133, P 136, P 137 S  
**Connectable conductors piercing terminal**  
Type flat cable  
Section AWG 26

#### 3. Electrical data

Contact resistance 35 mΩ  
Nominal power 2 A max.  
Nominal voltage 250 V  
Insulation resistance  $5 \cdot 10^8 \Omega$

### P 129 S

Connecteur mâle modulaire, 8p8c (RJ45), avec blindage

#### 1. Matériaux

Corps isolant PC, V2 suivant UL 94  
Contact CuSn, sous-nickelé et doré

#### 2. Caractéristiques mécaniques

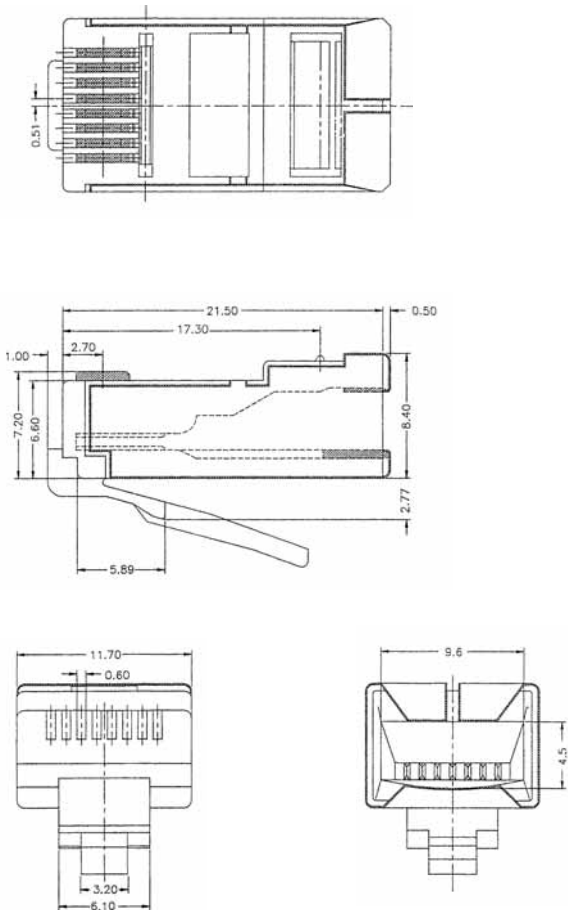
Raccordement avec connecteurs modulaires femelles P 133, P 135, P 136

#### Conducteurs raccordables par perçage

Type câble plat  
Section AWG 26

#### 3. Caractéristiques électriques

Résistance de contact 35 mΩ  
Courant nominal 2 A max.  
Tension nominale 250 V  
Résistance d'isolement  $5 \cdot 10^8 \Omega$



Bestellbezeichnung Designation Désignation	Polzahl Poles Pôles	Verpackungseinheit Package unit Unité d'emballage
--	---------------------------	---

P 129 S

8

100

Verpackung: im Tablett  
Packaging: in tray  
Emballage: en tableau