

Sicherungshülse PV-SSH4

Die aufsteckbare Sicherungshülse verriegelt die PV-Steckverbindung so dass sie nur noch mit dem Werkzeug PV-MS getrennt werden kann.

PV-SSH4



UL-Recognized
File No. E 181720

Safety lock clip PV-SSH4

The pluggable safety lock clip secures the PV plug connection and can only be unlocked with the tool PV-MS.



Sicherungshülse montiert
Safety lock clip mounted
Clip de sécurité monté

Clip de sécurité PV-SSH4

Le clip de sécurité verrouille la connexion PV et ne peut être déverrouillé qu'avec l'outil PV-MS.



Entriegelungswerkzeug PV-MS
Unlocking tool PV-MS
Outil de déverrouillage PV-MS

Typ Type Type	Bestell-Nr. Order No. No. de Cde	siehe Montageanleitung see assembly instruction voir instructions de montage		www.multi-contact.com
PV-SSH4	32.5280	MA252		

Prüfstift PV-PST

Mit diesem Prüfstift kann auf einfache Weise geprüft werden ob der Kontakt richtig in der Isolation eingerastet hat.

PV-PST



Test plug PV-PST

This test plug is used to control the correct engagement of the contact in the insulation.



Fiche de test PV-PST

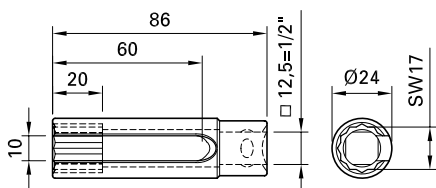
Avec cette fiche de test on peut facilement tester si le contact est engagé correctement dans l'isolation.

Typ Type Type	Bestell-Nr. Order No. No. de Cde	siehe Montageanleitung see assembly instruction voir instructions de montage		www.multi-contact.com
PV-PST	32.6028	MA231, MA232		

Steckschlüsseinsatz für PV-ADSP4... und PV-ADBP4...

MC empfiehlt diese Steckschlüssel für eine einfache und sichere Montage der PV-Aufbaudosen.

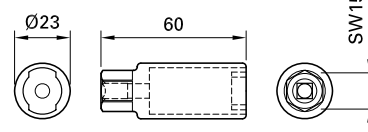
PV-WZ-AD/GWD



Socket wrench insert for PV-ADSP4... and PV-ADBP4...

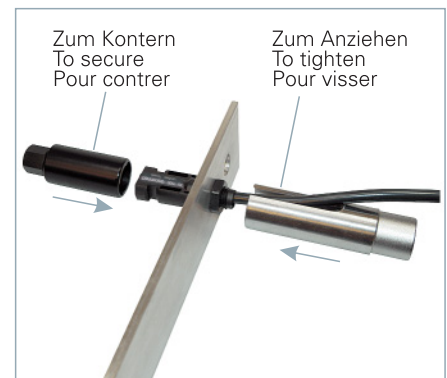
MC recommend these socket wrench inserts for a simple and safe assembly of the panel receptacles.

PV-SSE-AD4



Douilles spéciales pour PV-ADSP4... et PV-ADBP4...

MC recommande d'utiliser ces clés pour un montage simple et en toute sécurité des prises à encastrer PV.



Typ Type Type	Bestell-Nr. Order No. No. de Cde	siehe Montageanleitung see assembly instruction voir instructions de montage		www.multi-contact.com
PV-WZ-AD/GWD	32.6006	MA232		
PV-SSE-AD4	32.6026	MA232		