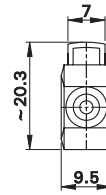
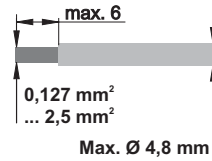
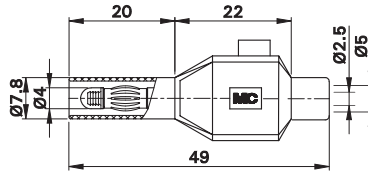


Ø 4 mm-Klemmstecker

Ø 4 mm Clip-on Plugs

Fiches à raccordement rapide Ø 4 mm

SKLS4



RZ 005

Ø 4 mm-Stecker mit federnder Kontaktlamelle für das direkte Anklebmen abisolierter Litzen. Mit starrer Isolierhülse.

Klemmanschluss.

Ø 4 mm plug with spring-loaded Multilam™ for clamp-connecting stranded wires. With rigid insulating sleeve.

Clamp connection.

Fiche à lamelles Ø 4 mm qui permet le raccordement rapide, par pincement, de câbles dénudés. Protégée par un fourreau isolant rigide.

Raccord à pincer.

| Typ Type Type | Best.-Nr. Order No. N° de Cde | Bemessungsspannung / -strom Rated voltage / current Tension / intensité assignée | *Farben *Colours *Couleurs |
|---------------------|-------------------------------------|--|----------------------------------|
|---------------------|-------------------------------------|--|----------------------------------|

SKLS4

22.3007-*

600 V, CAT II / max. 10 A¹⁾

Ni

21 22

1) Bei der Installation dieses Klemmsteckers muss der Anschluss spannungsfrei sein, oder es müssen die grundsätzlichen Sicherheitsregeln für das Arbeiten unter Spannung beachtet werden.

1) During installation of this clip-on plug, the terminal must not be connected to the supply, or the fundamental safety rules for live working must be observed.

1) Lors de l'installation de la fiche, l'élément à raccorder doit être hors tension, ou les règles élémentaires de sécurité concernant les travaux sous tension doivent être respectées.