

Aufpressen der Kappen 121.000G auf Feinsicherungen 5x20 ohne Spezialwerkzeug

Mounting of Caps 121.000G onto fuses 5x20 without special tools

(oder Kappe 120.100M auf Feinsicherungen 6,3x32 / or cap 120.100M onto fuses 6.3x32)

Diese Kappen ermöglichen das direkte Einlöten der Feinsicherungen in eine Leiterplatte ohne weitere Halter. Es ist nicht möglich, die Sicherungen in den Kappen auszuwechseln, da durch das Aufpressen eine mechanisch und elektrisch sichere Verbindung entstehen soll.

In der Produktion bei ESKA erfolgt das Aufpressen durch hydraulische Pressvorrichtungen. Die Sicherung wird dann als Baugruppe mit anderer Artikelnummer komplett mit Kappen ausgeliefert.

Sollen die Kappen ohne spezielle Hilfsmittel, z.B. im Kleinserien- oder Hobbybereich, aufgepresst werden, bieten sich folgende Methoden an.

These pigtail caps allow direct soldering of the fuses in printed circuit boards without additional holders. It is not possible to exchange the fuses in the caps because pressing the caps onto the fuse establishes a safe mechanical and electrical connection.

In series production at ESKA, the caps are usually pressed on with hydraulic press devices. The fuse is then shipped as assembly with another article number complete with caps.

If the caps shall be mounted without special tools, e.g. in small series production or by hobbyists, the following methods can be used.



Verletzungsgefahr! Bei der manuellen Handhabung kann die Sicherung platzen. Glas- und Keramiksplitter können dabei zu Schnittverletzungen führen! Die Durchführung der beschriebenen Schritte erfolgt auf eigene Gefahr!

Danger of injury! Manual handling can lead to breaking of the fuse. The resulting glass or ceramic chips can cause cut injuries. Perform the described steps at your own risk!

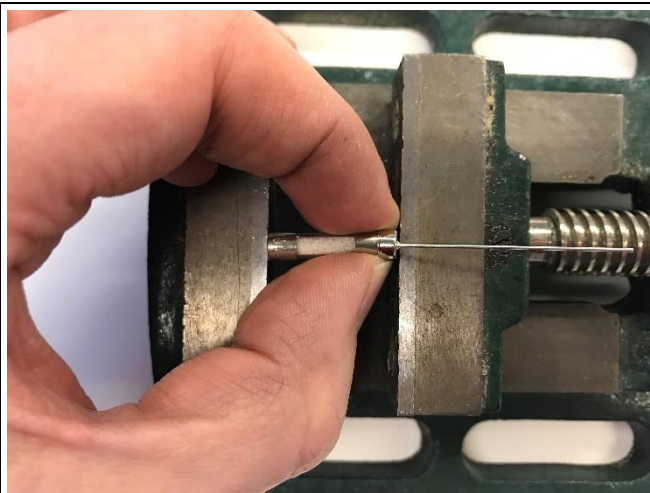
Methode 1: Schraubstock / Method 1: Vise

Benötigt wird:

- Schraubstock

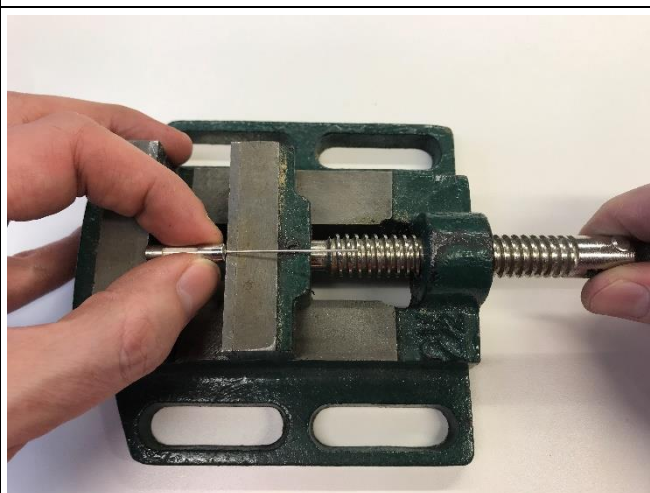
You need:

- vise



Kappe auf der Sicherung festhalten und Teile zusammen in den Schraubstock einfügen

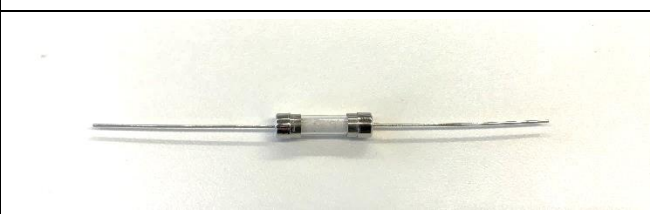
Hold cap on fuse and insert both into vise



In kleinen Schritten Kappe durch Auf- und Zudrehen des Schraubstocks langsam und vorsichtig gerade aufpressen. Sicherung mit Kappe dabei festhalten und stückweise drehen. Sicherstellen, dass die Kappe vollständig aufgepresst wird. Mit der anderen Seite entsprechend verfahren.

Press cap completely onto fuse slowly and carefully in small steps by opening and closing the vise while holding and turning the fuse. Make sure cap is pressed on completely.

Treat other side accordingly.



Fertige Sicherung mit Kappen

Finished fuse with caps

Methode 2: Zange / Method 2: Pliers

Benötigt wird:

- Kantholz oder vergleichbar
- Kiste oder vergleichbare Unterlage mit Hohlraum
- Bohrer 2,5 mm
- Bohrer 6 mm für 5x20-Sicherung oder 7 mm für 6,3x32-Sicherung
- Bohrmaschine
- Kombizange

You need:

- *wooden rod or similar*
- *box or similar hollow base*
- *drill bit 2.5 mm*
- *drill bit 6 mm for 5x20 fuse or 7 mm for 6.3x32 fuse*
- *power drill*
- *combination pliers*

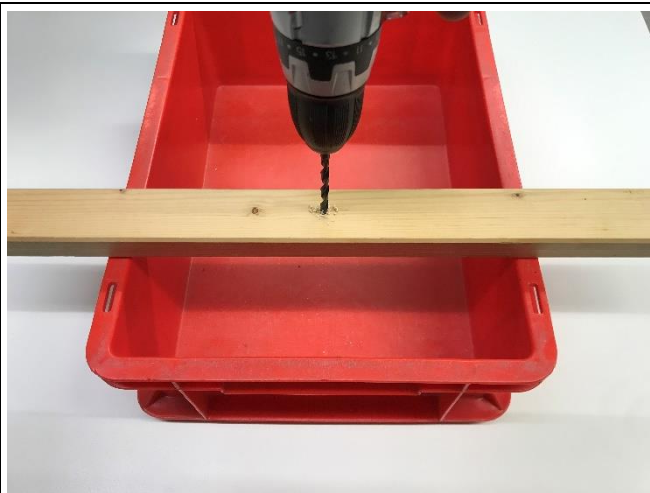
Alternativ zu Holzblock und Kiste kann eine beliebige andere feste Unterlage mit einem Loch von 2...3 mm Durchmesser verwendet werden.

Alternatively to the wood rod and box, any firm and stable base with a hole of 2...3 mm diameter can be used.



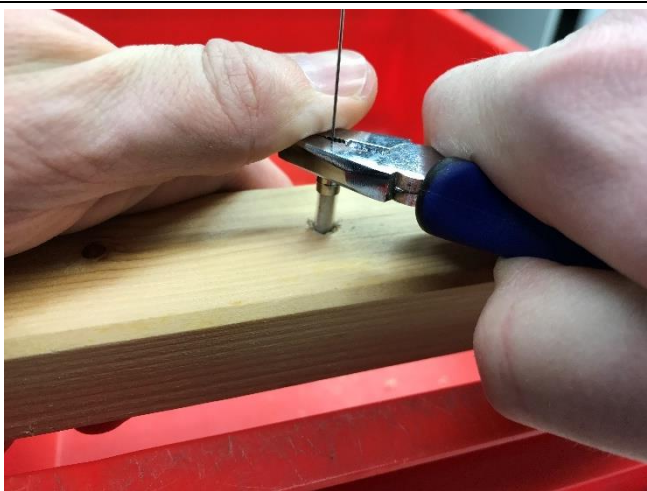
Holzstück mit 2,5 mm durchbohren

Drill 2.5 mm hole through wood



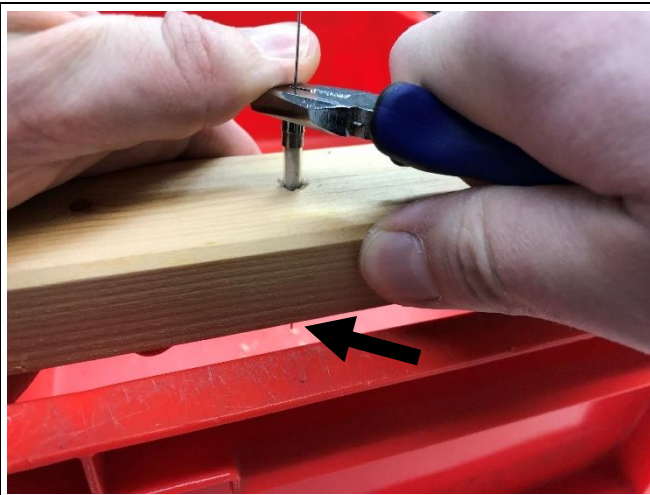
Etwa bis zur Hälfte mit 6 mm aufbohren
(7 mm für 6,3x32-Sicherung)

*Drill approx. halfway through with 6 mm drill
(7 mm for 6,3x32 fuse)*



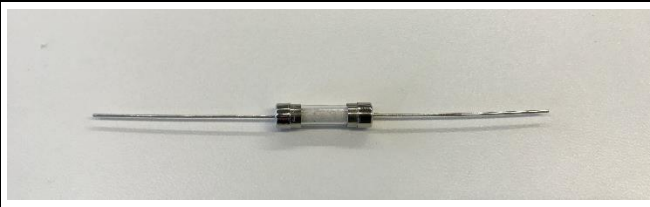
Sicherung in die Bohrung stellen, Kappe aufsetzen und festhalten.
Zange auf der Kappe schließen, so dass der Draht durch die Öffnung der Zangenbacken führt.
Kappe mit Kraft, aber vorsichtig und gerade aufpressen. Sicherstellen, dass die Kappe vollständig aufgepresst ist.

*Put fuse into bore, apply cap and hold it.
Close pliers on cap so that wire is leading through the pliers' jaws.
Push cap on forcefully, but carefully and linearly. Make sure cap is pressed on completely.*



Mit der anderen Seite entsprechend verfahren, dabei den Draht der ersten Kappe durch die Bohrung führen.

Treat other side accordingly by putting the wire of the first cap through the drill hole.



Fertige Sicherung mit Kappen

Finished fuse with caps