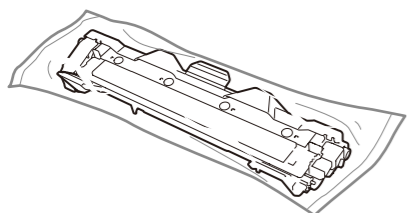
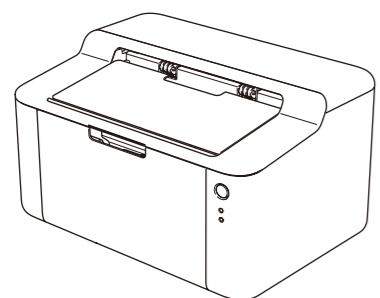


1

Компоненти за
настройване
Componente de configurare
Súčasti na inštaláciu
Deli za pripravo



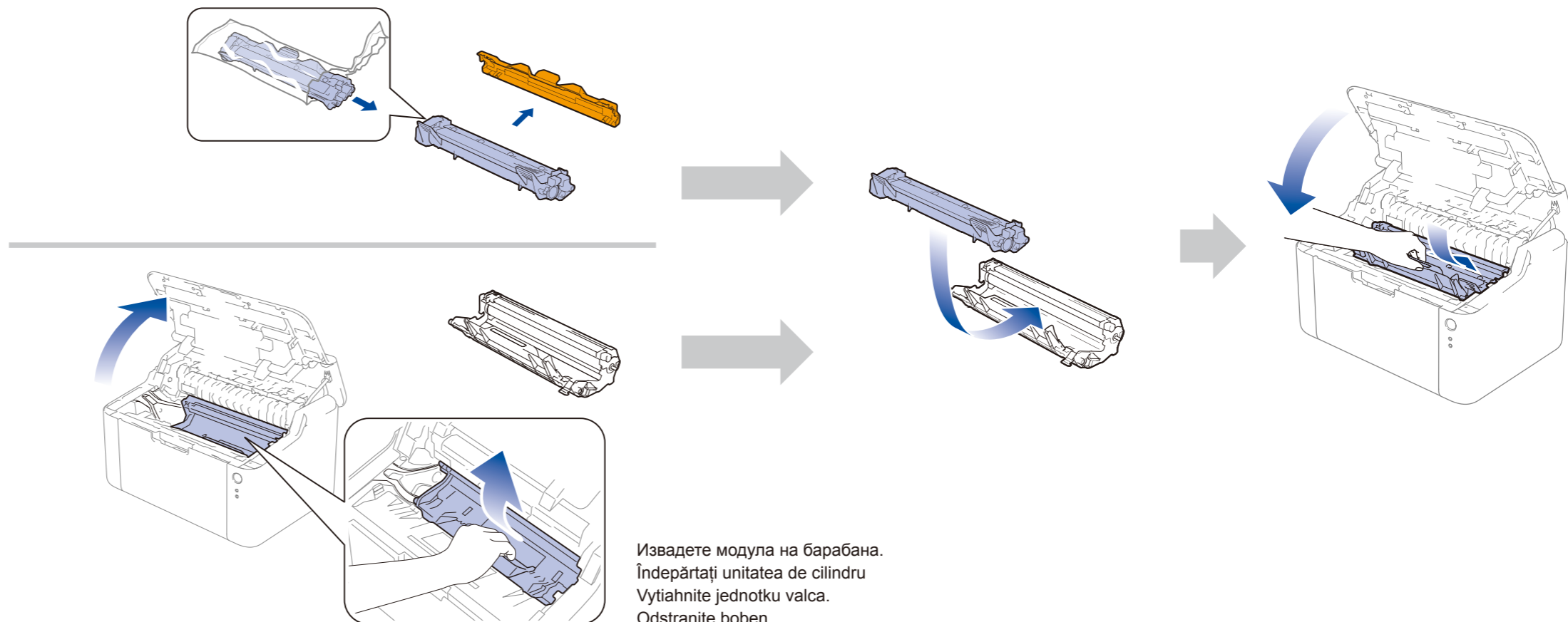
Касета с тонер
Cartuș de toner
Tonerová kazeta
Kartuša za toner



В името на своята безопасност първо прочетете Ръководството за безопасност.
Pentru siguranța dvs. vă rugăm citiți „Ghid de siguranță produsului”.
Najprv si kvôli bezpečnosti prečítajte Príručku bezpečnosti výrobu.
Pred uporabo naprave preberite Varnostna navodila za izdelek.

2

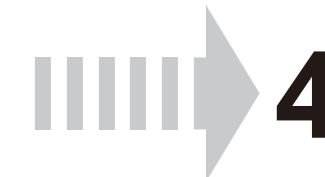
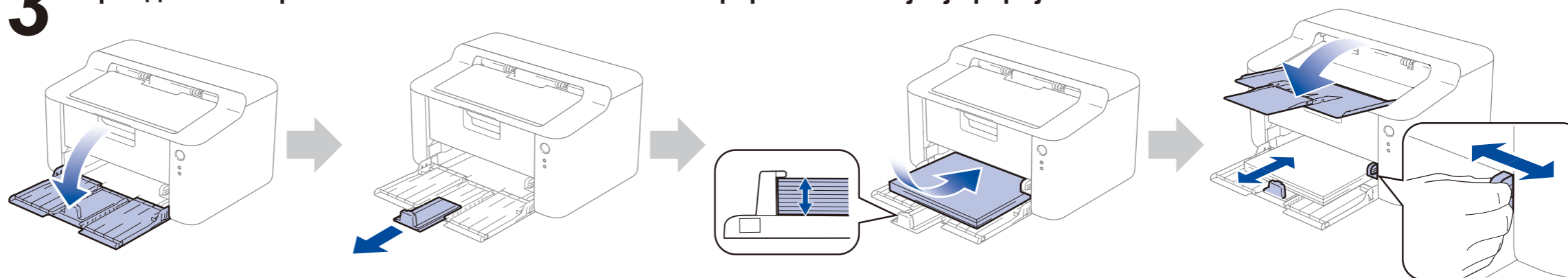
Монтиране на барабана и тонера / Instalarea cilindrului și a cartușului de toner / Inștalácia valca a tonera / Namestitev bobna in tonerja



Извадете модула на барабана.
Îndepărtați unitatea de cilindru
Vytiahnite jednotku valca.
Odstranite boben

3

Зареждане на хартия / Încărcarea hârtiei / Vkladanie papiera / Vstavljanje papirja



4 Инсталиране на драйвера на принтера / Instalarea driverului de imprimantă / Inštalácia ovládača tlačiarne / Namestitev gonilnika tiskalnika

Windows®



Следвайте инструкциите на екрана, за да извършите настройката.
 Urmați instrucțiunile de pe ecran pentru a încheia configurarea.
 Vykonaajte inštaláciu a nastavenie podľa pokynov na obrazovke.
 Prosimo, sledite navodilom na zaslonu, da dokončate namestitev.

(Само за Windows® 8)
 Използвайте Adobe® Reader®, за да отворите ръководствата в PDF формат на компактдиска. Ако имате инсталиран Adobe® Reader®, но не можете да отворите файловете, от контролния панел сменете “.pdf” асоциирането на файла на “Adobe® Reader®”.

(Numai pentru Windows® 8)
 Pentru vizualizarea pe CD-ROM a manualelor în format PDF folosiți Adobe® Reader®. Dacă Adobe® Reader® este instalat, dar nu poate deschide fișierele, accesați panoul de control și asociați extensia “.pdf” cu “Adobe® Reader®”.

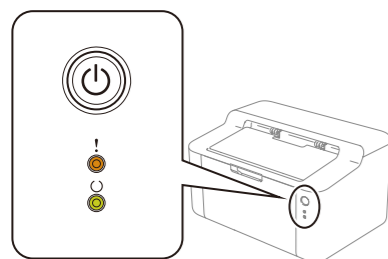
(Len pre systém Windows® 8)
 Používateľské príručky na disku CD-ROM otvorte v programe Adobe® Reader®. Ak máte nainštalovaný program Adobe® Reader®, ale súbory sa nedajú otvoriť, v ovládacom paneli zmeňte priradenie súborov s príponou “.pdf” programu “Adobe® Reader®”.

(Samo za Windows® 8)
 Za odpiranje navodil na CD-ju uporabite Adobe® Reader®. Če imate nameščen Adobe® Reader®, vendar kljub temu ne morete odpreti datotek, zamenjajte v nadzorni plošči program za odpiranje datotek s končnico “.pdf” na “Adobe® Reader®”.

Macintosh

Можете да изтеглите драйвера, софтуера и ръководства от Brother Solutions Center на адрес <http://solutions.brother.com/>.
 Drivererele, software-ul și manualele pot fi descărcate de pe Brother Solutions Center, la adresa <http://solutions.brother.com/>.
 Ovládač, softvér a používateľské príručky si môžete prevziať z webovej lokality Brother Solutions Center na adrese <http://solutions.brother.com/>.
 Gonilnik, programe in navodila lahko presnamete s Brother Solutions Center na spletni strani <http://solutions.brother.com/>.

Светодиодни индикации на принтера / Indicatoarele LED ale imprimantei / LED kontrolky tlačiarne / Oznake LED-lučk na tiskalniku



- Мигане / Iluminare intermitentă / Bliká / Utrpanje
- ВКЛ / PORNIȚ / Sveti / VKLOP
- ИЗКЛ / STINS / Nesvieti / IZKLJUČENO

ИЗКЛЮЧВАНЕ OPRIȚ VYPNUTÉ IZKLOP NAPAJANJA	В РЕЖИМ НА ГОТОВНОСТ READY (PREGATIT) PRIPRAVENÉ PRIPRAVLJENOST	ПОЧИВКА ДЪЛБОКА ПОЧИВКА HIBERNARE HIBERNARE ADÂNCĂ SPÁNOK HLBOKÝ SPÁNOK SPANJE POPOLNO SPANJE	ПОДГРЯВАНЕ ОХЛАЖДАНЕ ÎNCĂLZIRE RĂCIRE ZAHRIEVANIE CHLADENIE OGREVANJE OHLAJEVANJE	ПРИЕМАНЕ НА ДАННИ ОСТАВАЩИ ДАННИ DATE RECEPTIONATE DATE RĂMASE PRÍJEM DÁT ZOSTÁVAJÚCE DÁTA SPREJEMANJE PODATKOV PREOSTALI PODATKI	НАМАЛЯЛО КОЛИЧЕСТВО ТОНЕР TONER LOW (PREA PUȚIN TONER) TONER KONČÍ POMANJKANJE TONERJA	СМЕНЕТЕ ТОНЕРА ÎNLOCUIRE TONER VYMEŇIȚ TONER ZAMENJAJTE TONER	ЗАСЯДАНЕ НА ХАРТИЯ BLOCAJ HĂRTIE UVIAZNUȚIE PAPIERA ZASTOJ PAPIRJA	КРАЯТ НА БАРАБАНА НАБЛИЖАВА СМЕНЕТЕ БАРАБАНА DRUM END SOON (CILIN PE TERMIN) ÎNLOCUIRE CILINDRU BLÍZKY KONIEC VALCA VYMEŇTE VALEC BOBEN JE PRI KONCU ZAMENJAJTE BOBEN
		Затъмнен Luminează slab Tlmené Zatemnjeno	интервал от 1 секунда Interval de 1 secundă Interval 1 s Razmik 1 sekunde	интервал от 0,5 секунда Interval de 0,5 secundă Interval 0,5 s Razmik 0,5 sekunde				