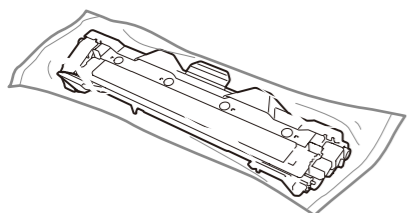
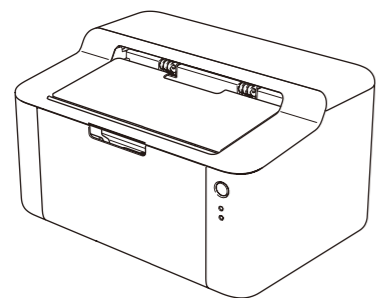


1 Setup components Díly potřebné pro nastavení Részegységek összeállítása Komponenty konfiguracji

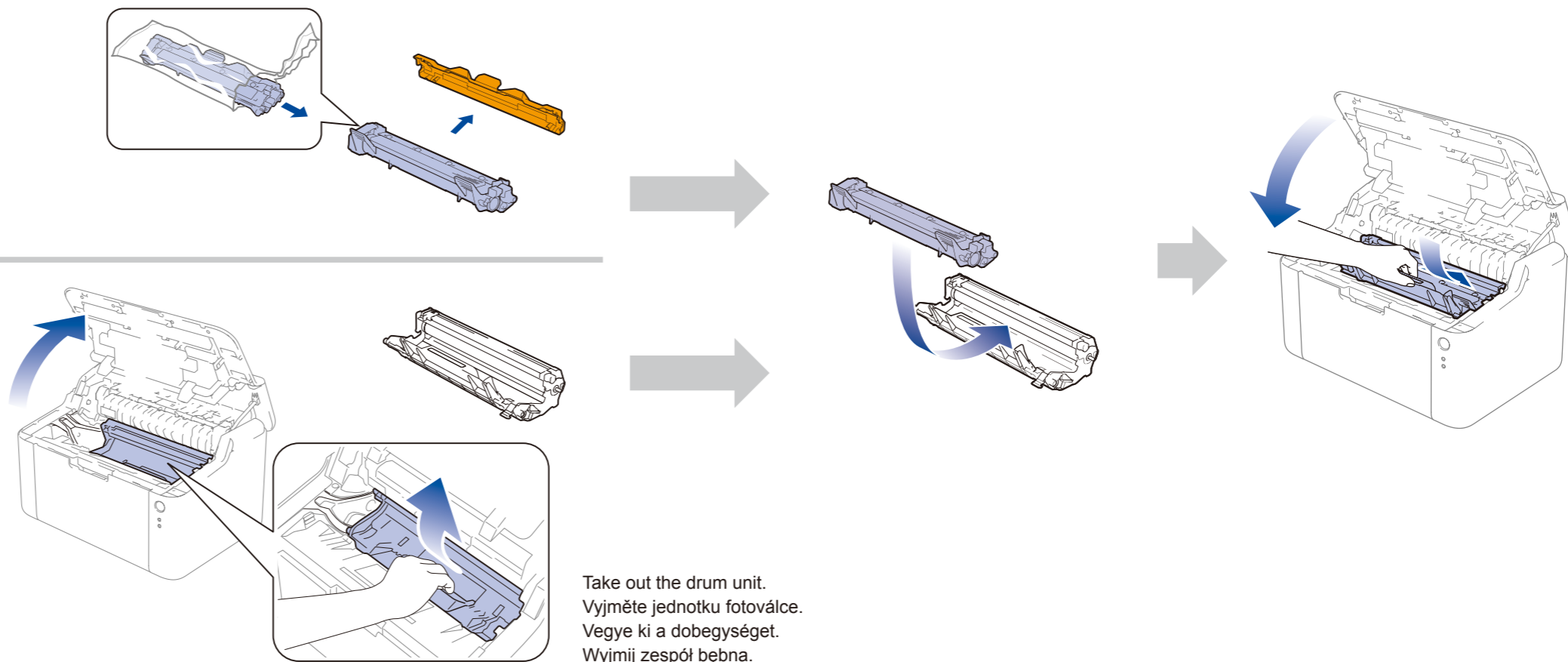


Toner cartridge
Tonerová kazeta
Tonerkazetta
Kazeta z tonerem



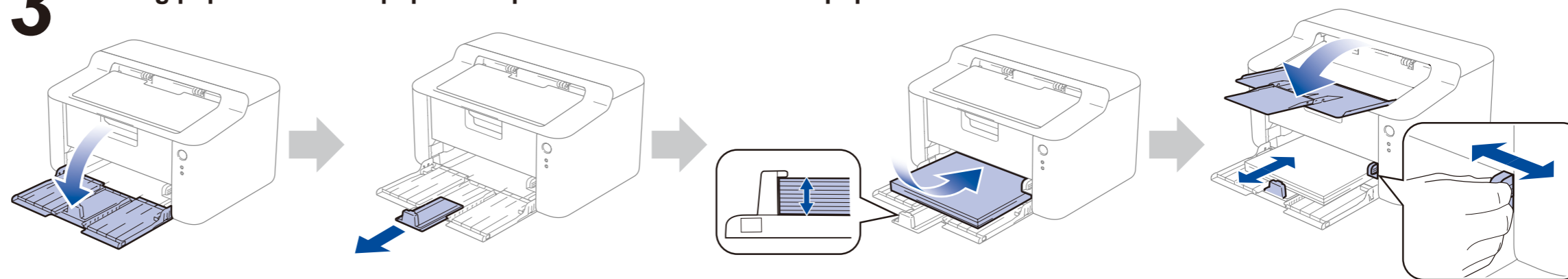
Please read the Product Safety Guide first for your safety.
Nejdříve si prosím pozorně přečtete Příručku bezpečnosti výrobku.
A biztonságos használat érdekében először olvassa el a Termékbiztonsági útmutatót.
Dla własnego bezpieczeństwa w pierwszej kolejności przeczytaj Przewodnik Bezpieczeństwa Produktu.

2 Installing the drum and toner / Instalace fotoválce a toneru / A dob és a tonerkazetta behelyezése / Instalowanie bębna i tonera



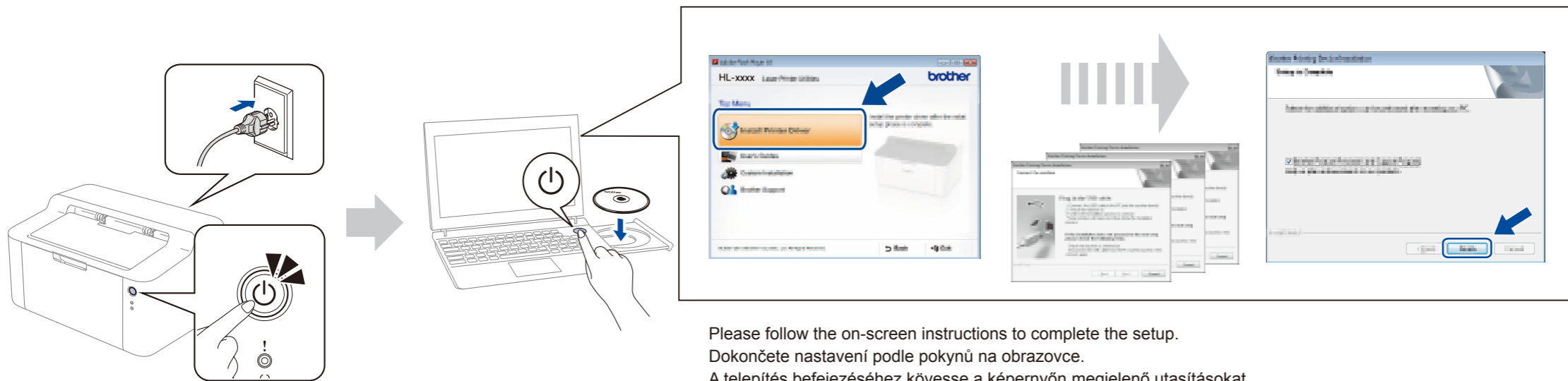
Take out the drum unit.
Vyjměte jednotku fotoválce.
Vegye ki a dobegységet.
Wymij zespół bębna.

3 Loading paper / Vkládání papíru / Papír betöltése / Ładowanie papieru



4 Installing the printer driver / Instalace tiskového ovladače / A nyomtató-illesztőprogram telepítése / Instalowanie sterownika drukarki

Windows®



Please follow the on-screen instructions to complete the setup.
 Dokončete nastavení podle pokynů na obrazovce.
 A telepítés befejezéséhez kövesse a képernyőn megjelenő utasításokat.
 Wykonaj instrukcje wyświetlane na ekranie, aby zakończyć konfigurację.

(For Windows® 8 only)
 Use Adobe® Reader® to open the PDF manuals on the CD-ROM.
 If Adobe® Reader® is installed but you cannot open the files, change the “.pdf” file association to “Adobe® Reader®” from the control panel.

(Pouze Windows® 8)
 Příručky z CR-ROM ve formátu PDF otevřete pomocí Adobe® Reader®.
 Máte-li na počítači instalován Adobe® Reader®, ale soubory se vám nedaří otevřít, změňte v Ovládacích panelech přiřazení programu k příponě “.pdf” na “Adobe® Reader®”.

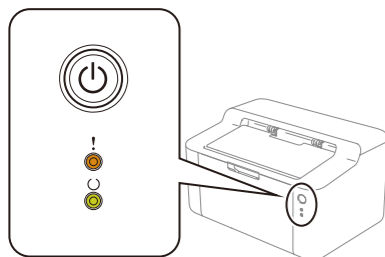
(Csak Windows® 8 esetén)
 Az Adobe® Reader® segítségével nyissa meg a CD-ROM-on lévő PDF kézikönyveket.
 Ha az Adobe® Reader® telepítve van, de nem tudja megnyitni a fájlokat, akkor a “.pdf” fájltypust társítsa a Vezérlőpulton az Adobe® Reader® programhoz.

(Tylko dla systemu Windows® 8)
 Otwórz pliki PDF podręczników znajdujące się na płycie CD-ROM za pomocą programu Adobe® Reader®.
 Jeśli program Adobe® Reader® jest zainstalowany, ale nie może otworzyć plików, zmień skojarzenie plików “.pdf” na “Adobe® Reader®” w panelu sterowania.

Macintosh

You can download the driver, software and manuals by visiting the Brother Solutions Center at <http://solutions.brother.com/>.
 Ze stránek Brother Solutions Center na adrese <http://solutions.brother.com/> si můžete stáhnout ovladače, software a příručky.
 Az illesztőprogramot, szoftvereket és kézikönyveket a Brother Solutions Center webhelyéről (<http://solutions.brother.com/>) töltheti le.
 Sterownik, oprogramowanie i podręczniki można pobrać ze strony Brother Solutions Center pod adresem <http://solutions.brother.com/>.

Printer LED indications / Signalizační LED diody tiskárny / A nyomtató LED jelzései / Wskazania diod LED drukarki



- Blinking
Bliká
Villogás
Miganie
- ON / SVÍTÍ / BEKAPCSOLVA / WŁ.
- OFF / NESVÍTÍ / KIKAPCSOLVA / WYŁ.

| POWER OFF NAPÁJENÍ VYP KIKAPCSOLÁS WYŁĄCZENIE | READY PŘIPRAVENO ÜZEMKÉSZ GOTOWOŚĆ | SLEEP DEEP SLEEP REŽIM SPÁNKU HLUBOKÝ SPÁNEK KÉSZENLÉT HIBERNÁLVA OCZEKIWANIE GŁĘBOKI SPOCZYNEK | WARMING UP COOLING DOWN ZAHŘÍVÁNÍ CHLAZENÍ MELEGEDÉS LEHÜLÉS ROZGRZEWANIE CHŁODZENIE | RECEIVING DATA DATA REMAINING PŘÍJEM DAT ZBÝVÁ DAT ADATFOGADÁS HÁTRALÉVÓ ADAT OTRZYMYWANIE DANYCH POZOSTAŁE DANE | TONER LOW MÁLO TONERU KEVÉS A TONER MAŁO TONERA | REPLACE TONER VYMĚNIT TONER CSERÉLJEN TONERT WYMIEN TONER | PAPER JAM UVÍZNUTÍ PAPIŘU PAPIREKADÁS ZACIĘCIE PAPIERU | DRUM END SOON REPLACE DRUM BLÍŽI SE KONEC ŽIVOTNOSTI FOTOVÁLCCE VYMĚNIT FOTOVÁLEC HENGER RÖV.LEJÁR CSERÉLJEN DOBOT DUŻE ZUŻ. BĘBNA WYMIEN BĘBEN |
|--|---|--|---|---|--|--|---|--|
| ! ○ | ○ | ○ | ○ | ○ | | | | |
| ○ | ● | ● | | | ● | ○ | ○ | ● |
| ○ | | Dimmed Ztlumeno Halvány Ściemniona | 1 second interval Interval 1 s 1 másodperces időköz Odstępny sekundy | 0.5 second interval Interval 0,5 s 0,5 másodperces időköz Odstępny półsekundy | | | | |