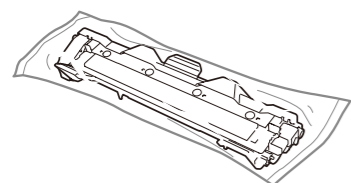
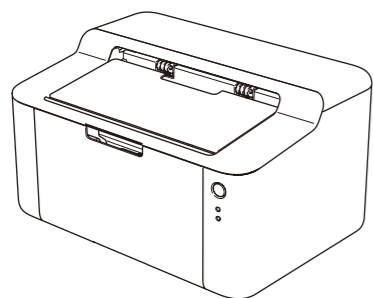


1 Setup components Kurulum bileşenleri Cài đặt các thành phần



Toner cartridge
Toner kartuşu
Hộp mực

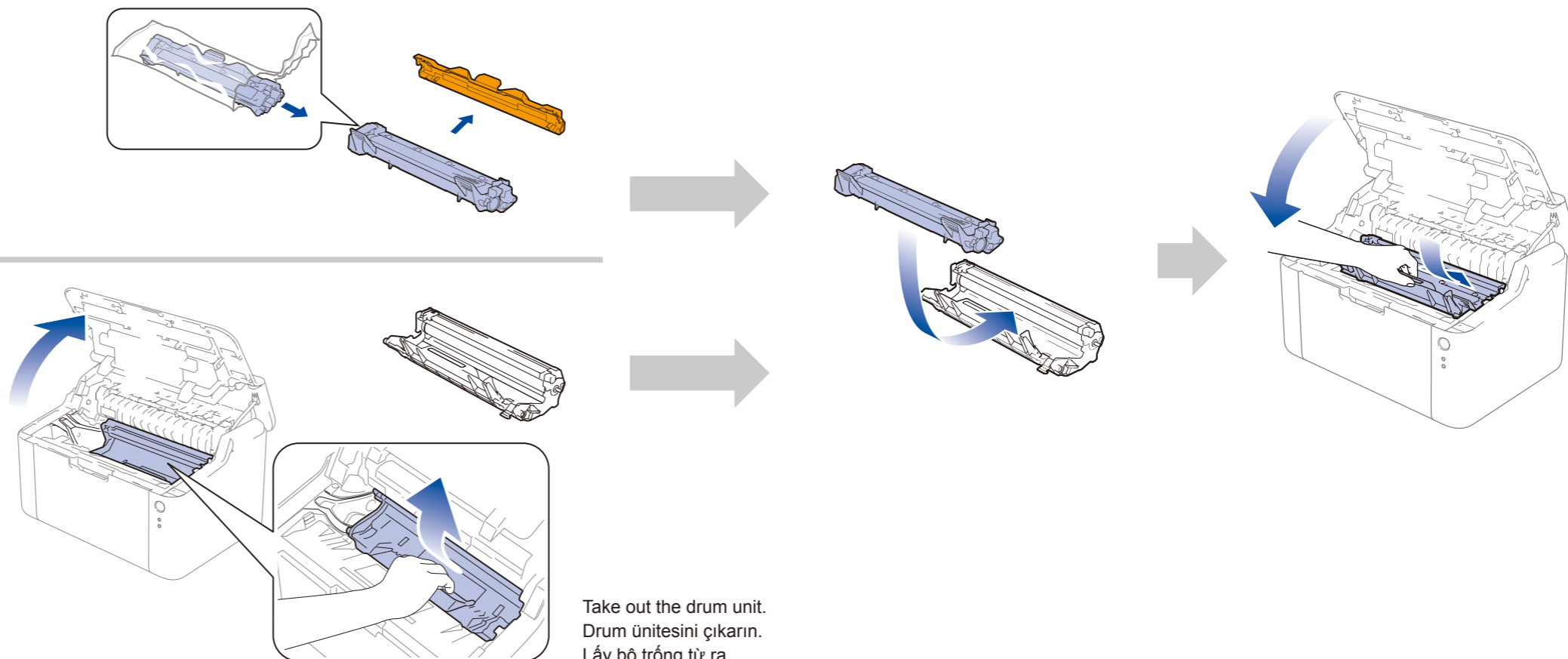


CD-ROM
CD-ROM
CD-ROM

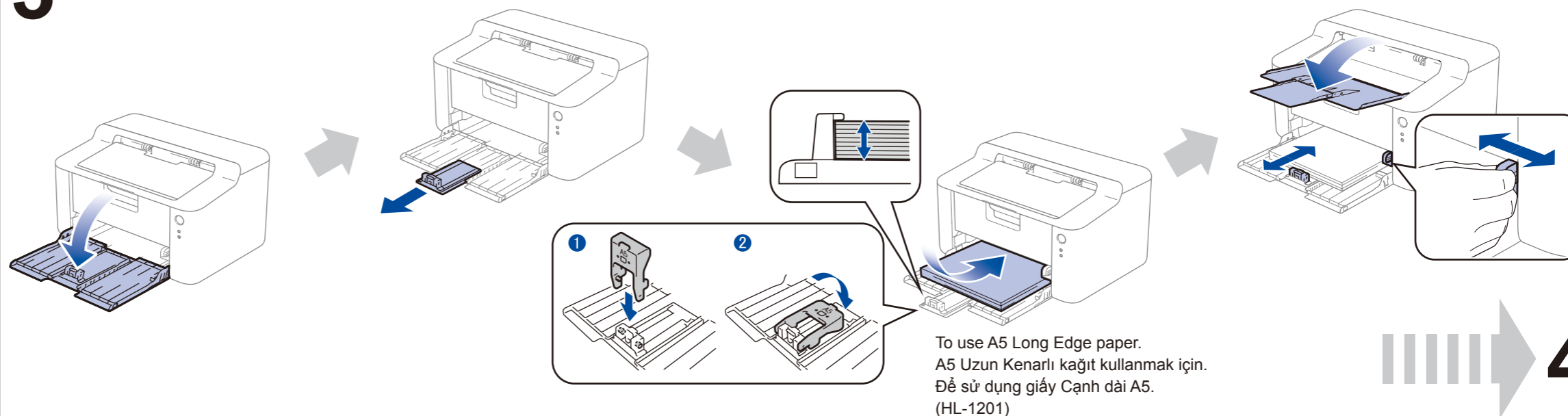


A5 Long Edge Paper Input Support
A5 Uzun Kenarlı Kağıt Girişi Desteği
Hỗ trợ nẹp giấy cạnh dài A5
(HL-1201)

2 Installing the drum and toner / Drum ünitesinin ve tonerin takılması / Cài đặt trống từ và hộp mực

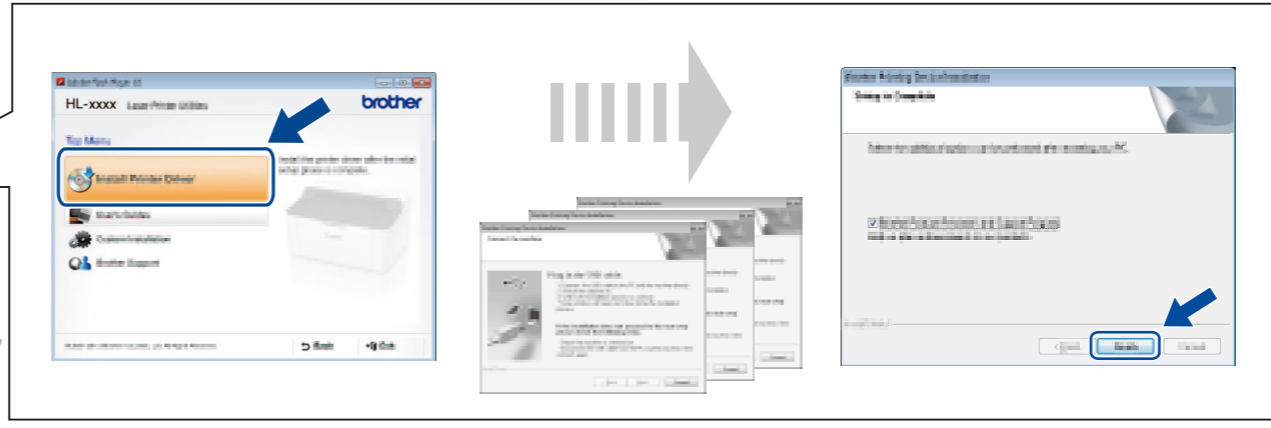
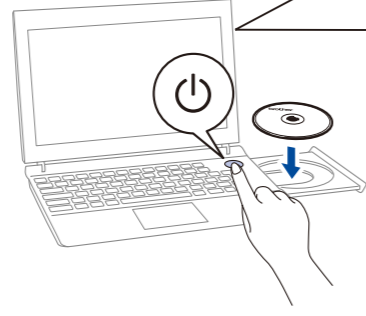
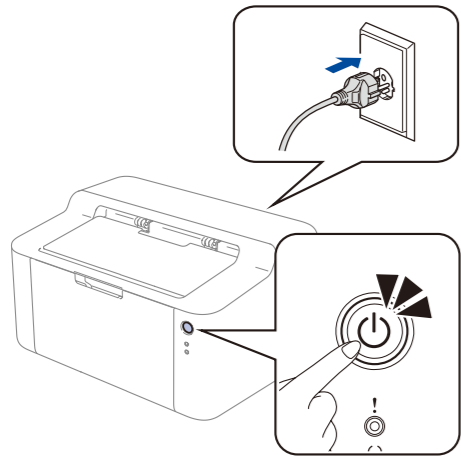


3 Loading paper / Kağıt koyulması / Nạp giấy



4 Installing the printer driver / Yazıcı sürücüsünün yüklenmesi / Cài đặt trình điều khiển máy in

Windows®



Please follow the on-screen instructions to complete the setup.
Kurulumu tamamlamak için lütfen ekran talimatlarını izleyin.
Vui lòng làm theo hướng dẫn trên màn hình để hoàn tất cài đặt.

(For Windows® 8 only)
Use Adobe® Reader® to open the PDF manuals on the CD-ROM.
If Adobe® Reader® is installed but you cannot open the files, change the “.pdf” file association to “Adobe® Reader®” from the control panel.

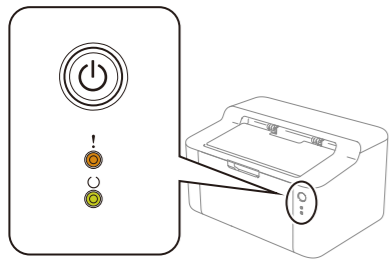
(Yalnızca Windows® 8 için)
CD-ROM'daki PDF kılavuzları açmak için Adobe® Reader® kullanın.
Adobe® Reader® yüklendiyseniz ancak dosyaları açmıyorsa denetim masasından “.pdf” dosya ilişkilendirmesini “Adobe® Reader®” olarak değiştirin.

(Chỉ dành cho Windows® 8)
Sử dụng Adobe® Reader® để mở sách hướng dẫn PDF trên CD-ROM.
Nếu Adobe® Reader® được cài đặt nhưng không thể mở tập tin, hãy thay đổi tập tin “.pdf” tương ứng với “Adobe® Reader®” từ bảng điều khiển.

Macintosh

You can download the driver, software and manuals by visiting the Brother Solutions Center at <http://support.brother.com>.
Sürücüyü, yazılımı ve kılavuzları <http://support.brother.com> adresinden Brother Solutions Center'a erişerek indirebilirsiniz.
Bạn có thể tải xuống trình điều khiển, phần mềm và sách hướng dẫn bằng cách truy cập Brother Solutions Center tại <http://support.brother.com>.

Printer LED indications / Yazıcı LED göstergeleri / Chỉ báo đèn LED của máy in



- Blinking
Yanıp sönen
Nhấp nháy
- ON / AÇIK / BẬT
- OFF / KAPALI / TẮT

POWER OFF GÜÇ KAPALI TẮT NGUỒN	READY HAZIR SẴN SÀNG	SLEEP DEEP SLEEP UYKU DERİN UYKU NGỦ NGỦ SÂU	WARMING UP COOLING DOWN ISINIYOR SOĞUYOR ĐANG LÀM NÓNG ĐANG NGUỘI	RECEIVING DATA DATA REMAINING VERİLER ALINIYOR KALAN VERİ ĐANG NHẬN DỮ LIỆU VẪN CÒN DỮ LIỆU	TONER LOW TONER AZ SÁP HẾT MỰC	REPLACE TONER TONERİ DEĞİŞTİR THAY MỰC	PAPER JAM KAĞIT SIKIŞMASI KẸT GIẤY	DRUM END SOON REPLACE DRUM DRUM BİTİYOR DRUM DEĞİŞTİR SÁP HẾT TRÔNG MỰC THAY TRÔNG MỰC