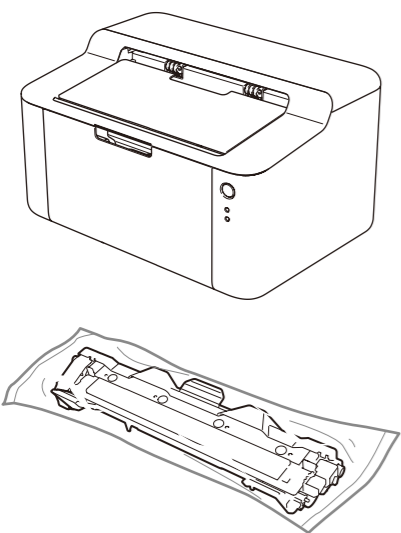


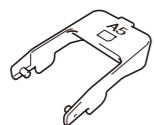
### 1 Componenti per la configurazione Componentes de la configuración Instalação de componentes Componentes para a instalação



Cartuccia toner  
Cartucho de tóner  
Cartucho de toner  
Cartucho de toner



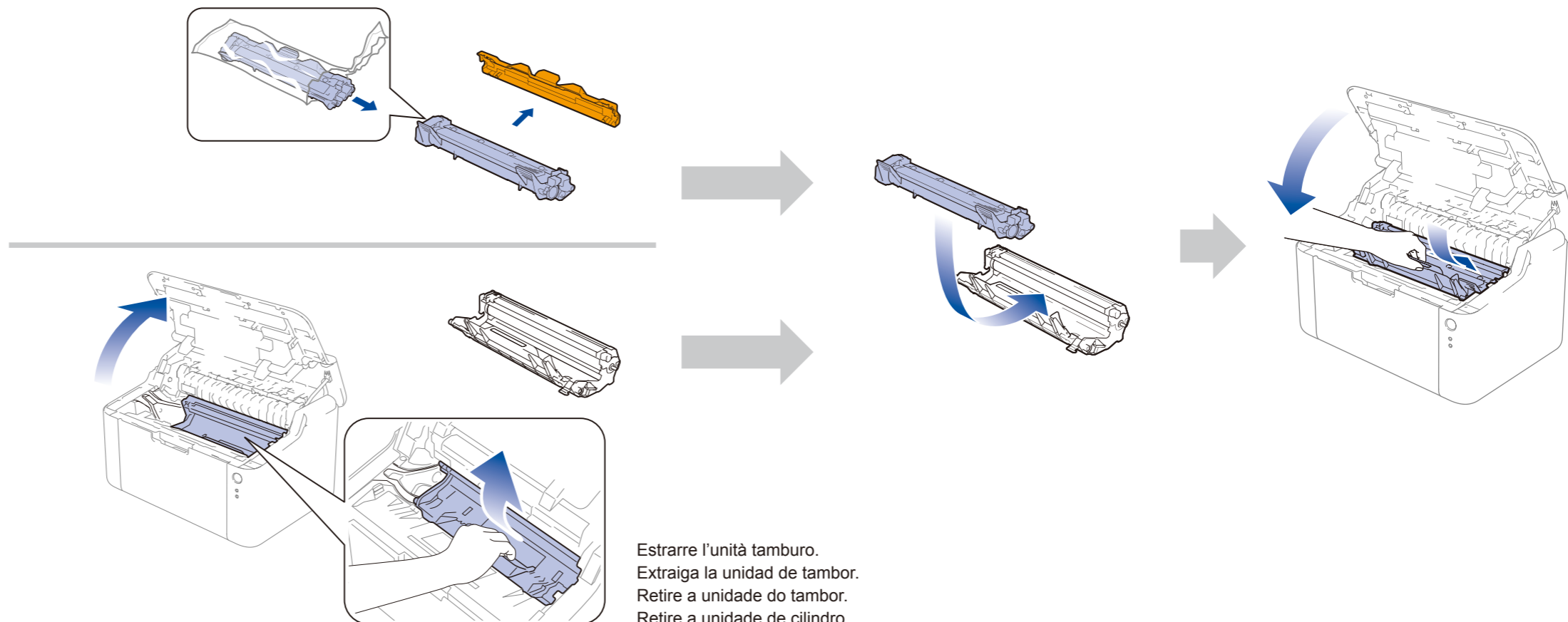
CD-ROM  
CD-ROM  
CD-ROM  
CD-ROM



A5 Supporto inserimento lato lungo del foglio  
Compatibilidad con entrada de papel de borde largo A5  
Suporte de entrada de papel A5 em comprimento  
Suporte para entrada de papel A5 Borda Longa  
(HL-1200(E)/HL-1202(E))

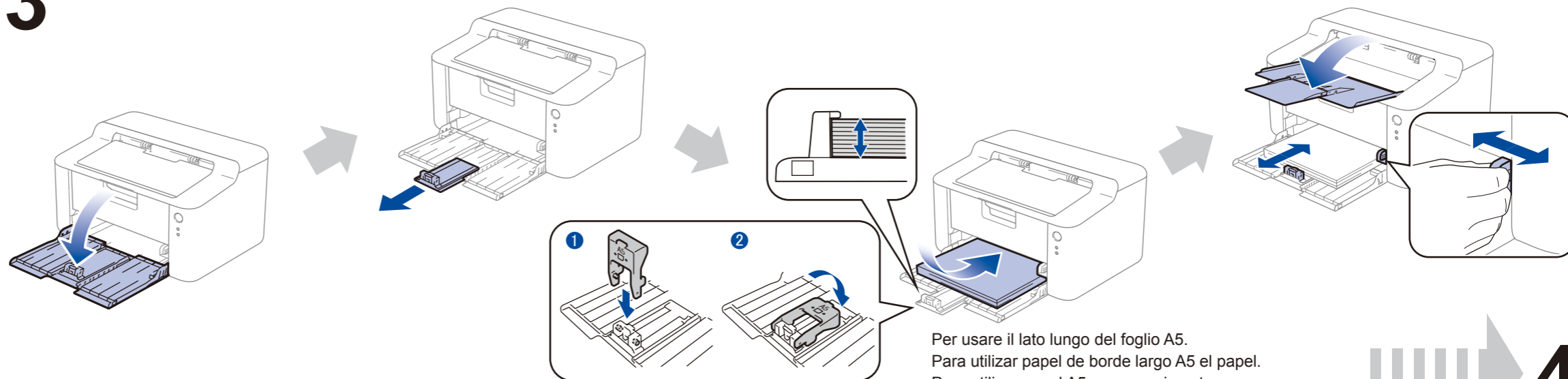
Per un uso sicuro, leggere la Guida di sicurezza prodotto.  
Por su seguridad, lea primero la Guía de seguridad del producto.  
Para sua segurança, leia primeiro o Guia de Segurança de Produto.  
Leia primeiro o Guia de Segurança de Produto, para sua segurança.

### 2 Installazione del tamburo e del toner / Instalación del tambor y el tóner / Instalação do tambor e do toner / Instalação do cilindro e do toner



Estrarre l'unità tamburo.  
Extraiga la unidad de tambor.  
Retire a unidade do tambor.  
Retire a unidade de cilindro.

### 3 Caricamento della carta / Carga de papel / Carregamento do papel / Carregamento do papel



Per usare il lato lungo del foglio A5.  
Para utilizar papel de borde largo A5 el papel.  
Para utilizar papel A5 em comprimento.  
Para usar papel A5 Borda Longa.  
(HL-1200(E)/HL-1202(E))



# 4 Installazione del driver della stampante / Instalación del controlador de impresora / Instalação do controlador da impressora / Instalação do driver da impressora

## Windows®



Seguire le istruzioni riportate sullo schermo per completare la configurazione.  
 Siga las instrucciones que aparecen en la pantalla para terminar la configuración.  
 Siga as instruções que aparecem no ecrã para terminar a instalação.  
 Para completar a configuração, siga as instruções na tela.

(Solo per Windows® 8)  
 Utilizzare Adobe® Reader® per aprire i manuali PDF sul CD-ROM.  
 Se Adobe® Reader® è installato ma non è in grado di aprire i file, cambiare l'associazione ai file ".pdf" impostando "Adobe® Reader®" dal pannello di controllo.

(Solo para Windows® 8)  
 Use Adobe® Reader® para abrir los manuales en formato PDF que hay en el CD-ROM.  
 Si Adobe® Reader® ya está instalado pero no puede abrir los archivos, vaya al Panel de control y cambie la asociación de los archivos ".pdf" a "Adobe® Reader®".

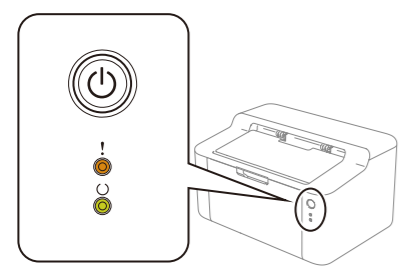
(Apenas para Windows® 8)  
 Utilize o Adobe® Reader® para abrir os manuais em formato PDF no CD-ROM.  
 Se tiver o Adobe® Reader® instalado mas não conseguir abrir os ficheiros, altere a associação de ficheiros ".pdf" ao "Adobe® Reader®" no painel de controlo.

(Somente para Windows® 8)  
 Use o Adobe® Reader® para abrir os manuais em PDF do CD-ROM.  
 Se o Adobe® Reader® estiver instalado mas não conseguir abrir os arquivos, altere a associação do arquivo ".pdf" para "Adobe® Reader®" no painel de controle.

## Macintosh

È possibile scaricare il driver, il software e i manuali visitando il Brother Solutions Center all'indirizzo <http://support.brother.com>.  
 Puede descargar el controlador, el software y los manuales del Brother Solutions Center en <http://support.brother.com>.  
 Para descargar o controlador, o software e os manuais, aceda ao Brother Solutions Center em <http://support.brother.com>.  
 Você pode fazer o download do driver, do software e dos manuais, visitando o Brother Solutions Center em <http://support.brother.com>.

## Indicazioni LED stampante / Indicaciones de LED de la impresora / Indicações dos LED da impressora / Indicadores de LED da impressora



- Lampeggiante / Parpadeo / Intermitente / Piscando
- ACCESO / SÍ / LIGADO / LIGADO
- SPENTO / NO / DESLIGADO / DESLIGADO

SPENTA APAGADO DESLIGADO DESLIGADO	PRONTA LISTA PRONTO PRONTO	RIPOSO RIPOSO PROFONDO ESPERA HIBERNACIÓN ESPERA ESPERA PROFUNDA SLEEP HIBERNAÇÃO	RISCALDAMENTO RAFFREDDAMENTO CALENTANDO ENFRIANDO AQUECIMENTO ARREFECIMENTO EM AQUECIMENTO EM RESFRIAMENTO	RICEZIONE DATI DATI RIMANENTI RECIBIENDO DATOS DATOS RESTANTES A RECEBER DADOS DADOS RESTANTES RECEBIMENTO DE DADOS DADOS RESTANTES	TONER IN ESAURIMENTO TÓNER BAJO POUCO TONER HÁ POUCO TONER	SOSTITUIRE TONER SUSTITUIR TÓNER SUBSTITUIR TONER TROCAR TONER	INCEPPAMENTO CARTA ATASCO DE PAPEL ENCRAVAMENTO DE PAPEL PAPEL PRESO	TAMBURO IN ESAURIMENTO SOSTITUIRE TAMBURO FIN TAMBOR PRONTO CAMBIAR TAMBOR TAMBOR ACABA EM BREVE SUBSTITUIR TAMBOR CIL. PRÓXIMO FIM TROCAR CILINDRO
		Acceso debole Atenuado Esbatido Esmacido	Intervalli di 1 secondo a intervalos de 1 segundo A intervalos de 1 segundo Intervalos de 1 segundo	Intervalli di 0,5 secondi a intervalos de 0,5 segundos A intervalos de 0,5 segundos Intervalos de 0,5 segundos				