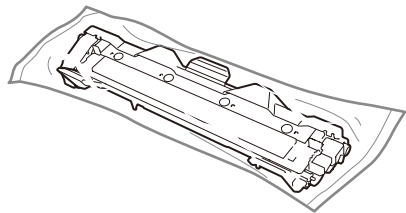
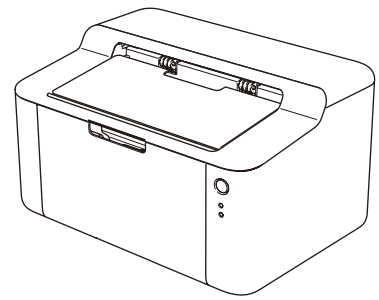


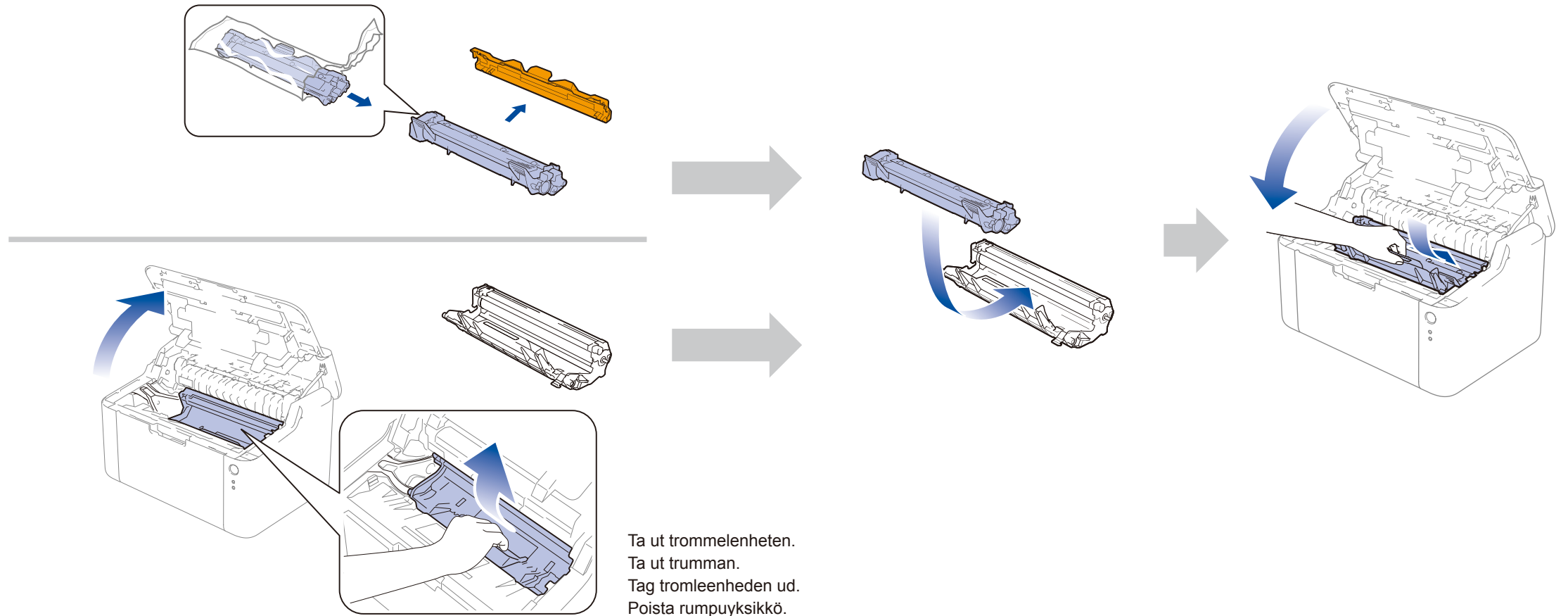
1 Oppsettkomponenter
Delar för installationen
Opsætning
Asennuskomponentit



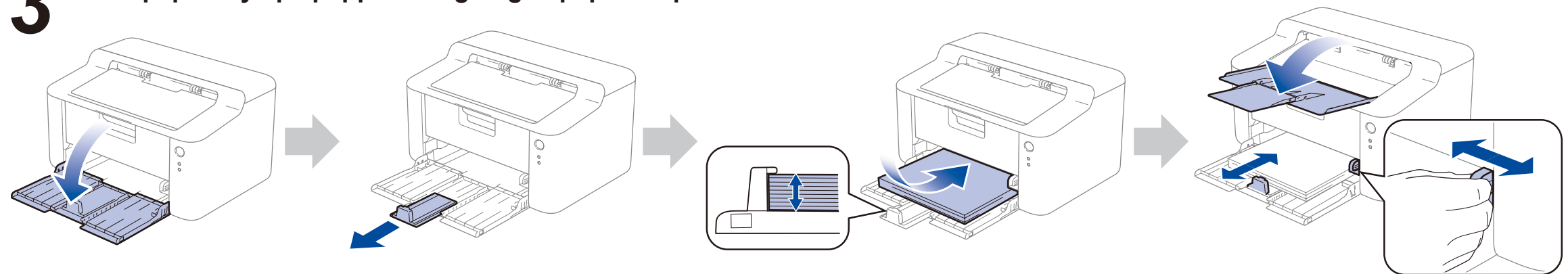
Tonerkassett
Tonerkassett
Tonerpatron
Väriainekasetti



2 Installere trommel og toner / Montera trumman och tonern / Installation af tromle og toner /
Rummun ja väriainekasetin asennus

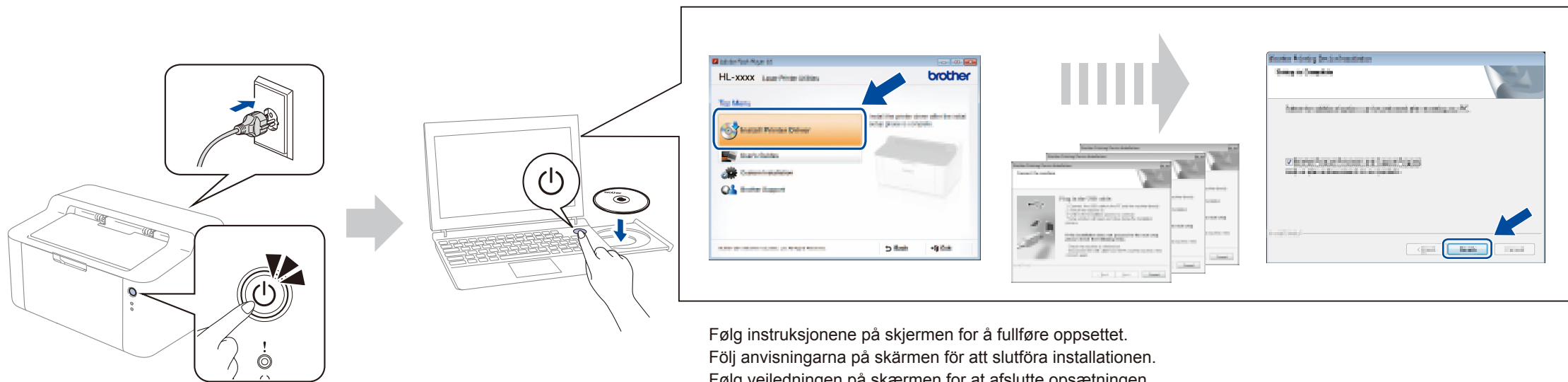


3 Laste papir / Fyll på papper / Ilægning af papir / Paperin asettaminen



4 Installere skriverdriveren / Installera skrivardrivrutinen / Installation af printerdriveren / Tulostinohjaimen asennus

Windows®



Følg instruksjonene på skjermen for å fullføre oppsettet.
Følj anvisningarna på skärmen för att slutföra installationen.
Følg vejledningen på skærmen for at afslutte opsætningen.
Suorita asennus loppuun noudattamalla näyttöön tulevia ohjeita.

(Kun for Windows® 8)
Bruk Adobe® Reader® for å åpne PDF-håndbøkene på CD-ROM-en.
Hvis Adobe® Reader® er installert, men du ikke kan åpne filene, endrer du ".pdf"-filtilknytningen til "Adobe Reader®" fra kontrollpanelet.

(Endast för Windows® 8)
Öppna PDF-handböckerna på cd-skivan med Adobe® Reader®.
Om du inte kan öppna filerna trots att Adobe® Reader® är installerat ska du ändra filassociationen ".pdf" till "Adobe Reader®" via kontrollpanelen.

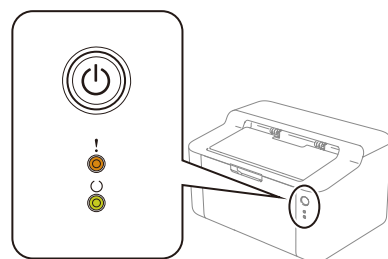
(Kun til Windows® 8)
Brug Adobe® Reader® til at åbne PDF-manualerne på cd-rom'en.
Hvis Adobe® Reader® er installeret og du ikke kan åbne filerne, skal du ændre filtilknytningen ".pdf" til "Adobe Reader®" fra kontrolpanelet.

(Vain Windows® 8)
Avaa CD-ROMin PDF-oppaat Adobe® Reader® -ohjelmalla.
Jos Adobe® Reader® on asennettuna, mutta et voi avata tiedostoja, vaihda ".pdf"-tiedostotyyppin kytkennäksi ohjauspaneelista "Adobe Reader®".

Macintosh

Du kan laste ned driveren, programvaren og håndbøkene ved å gå til Brother Solutions Center på <http://solutions.brother.com/>.
Du kan hämta drivrutinen, programvaran och handböckerna genom att gå till Brother Solutions Center på <http://solutions.brother.com/>.
Du kan hente driver, software og manualer ved at besøge Brother Solutions Center på adressen <http://solutions.brother.com/>.
Voit ladata ohjaimen, ohjelmiston ja oppaat vieraillemalla Brother Solutions Center osoitteessa <http://solutions.brother.com/>.

Skriverens LED-indikatorer / Skrivarens LED-indikatorer / Printer-LED-indikationer / Tulostimen LED-merkkivalot



- Blinking
Blinkar
Blinker
Viikkuva
- PÅ / PÅ / TIL / PALAA
- AV / AV / FRA / EI PALA

| STRØM AV STRÖM AV SLUKKET VIRTA POIS | KLAR KLAR KLAR VALMIS | HVILE DYP HVILE VILOLÄGE DJUPT VILOLÄGE DVALE DYB DVALE LEPOTILA SYVÄ LEPOTILA | OPPVARMING AVKJØLING VÄRMER UPP SVALNAR VÄRMER OP KØLER NED LÄMMITYS JÄÄHTYMINEN | MOTTAR DATA DATA GJENSTÅR TAR EMOT DATA DATA I MINNET MODTAGER DATA RESTERENDE DATA TIETOJA VASTAANOTETAAN TIETOJA JÄLJELLÄ | LITE TONER LÅG TONERNIVÅ TONER LAV VÄRI VÄHISSÄ | SKIFT TONER BYT TONER UDSKIFT TONER VAIHDA VÄRIAINEKASETTI | PAPIRSTOPP PAPPERSTOPP PAPIRSTOP PAPERITUKOS | TROMMELENS LEVETID UTLØPER SNART SKIFT TROMMEL TRUMMA SNART UTSLITEN BYT TRUMMA TROM. SNART SLUT UDSKIFT TROMLE RUMMUN KÄYTTÖIKÄ VÄHISSÄ VAIHDA RUMPU |
|---|--------------------------------|---|---|--|--|---|---|--|
| ! ○ | ○ | ○ | ○ | ○ | | | | |
| ○ | ● | ● | | | ● | ○ | ○ | ● |
| | | Dempet Nedtonad Nedtonet Himmennetty | 1 sekund intervall 1 sekunds intervall Intervaller på 1 sekund 1 sekunnin välein | 0,5 sekund intervall 0,5 sekunds intervall Intervaller på 0,5 sekund 0,5 sekunnin välein | | | | |