

Mit elektronischer Hubzahlregelung.

Technische Daten:

Durchzugskräftiger 5-Pol-Spezialmotor für 12 - 18 Volt Gleichstrom. Stromaufnahme bis max. 100 Watt. Elektronische Hubzahlregelung von 2.000 - 5.000 Hub/min., Hub 6 mm. Schallpegel max. 70 dB (A).
Schnitttiefe: in Holz bis 10 mm

in Platinen bis 3 mm
in NE-Metall bis 2,5 mm

Gehäuse aus glasfaserverstärktem Nylon. Das Gerät ist funktionsfähig nach EG-EMV-Richtlinie 89/336 und 93/68 (nur in Verbindung mit PROXXON-Netzgeräten).

Hinweis:

Die elektronische Hubzahlregelung ist thyristorbestückt. Deshalb funktioniert diese nur beim Betrieb mit nicht stabilisierten Netzgeräten (z.B. allen MINIMOT-Netzgeräten). Beim Anschluß an eine Batterie läuft das Gerät nur mit Maximaldrehzahl.

Die o.a. Wattzahlen wurden wie bei Handbohrmaschinen ermittelt. Sie nennen die Stromaufnahme (nicht die Leistung) der Geräte bei erhitztem Motor, kurz vor Blockieren der Spindel. Ein Wert der in der Praxis nicht oder nur ganz kurzfristig auftritt. Die Stromabgabe eines Netzgerätes von mindestens 24 VA ist ausreichend.

Anschluß des Gerätes.

Zum Betrieb empfehlen wir MINIMOT Netzgeräte mit einer Mindestleistung von 2,0 A (z.B. NG 2 oder NG 5) oder bereits vorhandene Netzgeräte mit einer Mindestleistung von 24 VA.

Einsetzen oder Auswechseln des Sägeblattes.

Gerät noch nicht anschließen bzw. Stecker herausziehen! Sägeblatt in den Schlitz des Kolbens einführen und Klemmschraube mittels beiliegendem Innensechskantschlüssel fest anziehen.

Arbeiten mit dem Gerät.

Gerät anschließen und am Kippschalter einschalten. Am Drehknopf hinten materialgerechte Hubzahl einstellen. Hohe Hubzahl für Holz, Alu, Messing und Platinen. Niedrige Hubzahl für Kunststoffe, besonders dünne Materialien oder für feine Arbeiten.

Achtung:

Nur scharfe und einwandfreie Sägeblätter bringen zufriedenstellende Schnittleistung! Blätter deshalb rechtzeitig auswechseln.

Sicherheitshinweise:

- Gerät nicht eingeschaltet liegen lassen.
- Kinder nur unter Aufsicht von Erwachsenen arbeiten lassen.
- Schutzbrille tragen.
- Kleine Werkstücke genügend fixieren.
- Arbeitsbereich in Ordnung halten.
- Gerät nicht überlasten.
- Werkzeuge sicher aufbewahren.

Wartung

Kolben regelmäßig nach ca. 30 Minuten Einsatz mit einem Tropfen Maschinenöl ölen. Gerät möglichst sauber halten. Sonstige Wartungsarbeiten sind nicht erforderlich.

Änderungen im Sinne des technischen Fortschrittes behalten wir uns vor.

GB MINIMOT Jigsaw STS 12/E.

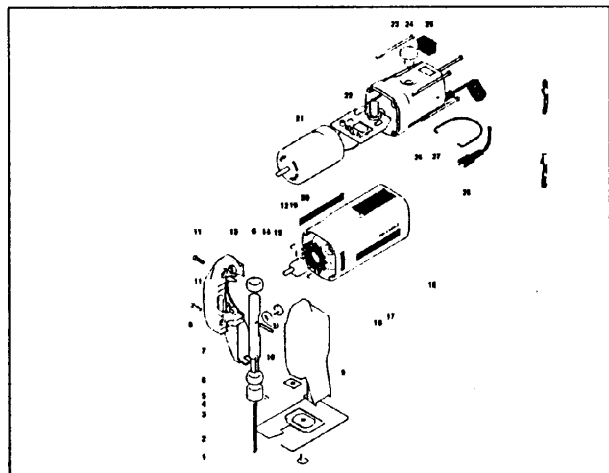
Ideal for curved cuts in wood of up to 10 mm, printed circuit boards of up to 3 mm and non-ferrous metals of up to 2.5 mm thickness. Powerful 5-pole motor for 12 - 18 Volt. Power consumption max. 100 Watt. 6 mm stroke. The stroke frequency can be controlled from approx. 2.000 - 5.000 strokes per minute. The machine comes with 2 tungsten steel saw blades (coarse and fine). For operation we recommend MINIMOT power units of 2.0 Ampere (24 VA) or higher. NO 28 534

F Scie sauteuse MINIMOT STS 12/E.

La machine idéale pour la coupe de courbes dans le bois jusqu' à 10 mm, platines jusqu' à 3 mm et métaux non ferreux jusqu' à 2.5 mm d'épaisseur. Moteur puissant à 5-pôles pour 12 - 18 volts. Consommation maxi. 100 watts. Course 6 mm. Régime réglable d'env. 2.000 à 5.000 tr/min. Livrée avec 2 lames de scie en acier au tungstène (coupe fine et brute). Pour le service, nous recommandons les poste-secteurs MINIMOT à partir de 2.0 ampères (24 VA). NO 28 534

I Seghetto alternativo MINIMOT STS 12/E.

ideale per tagli curvi in legno fino a 10 mm, schede di circuito stampato fino a 3 mm e metalli non ferrosi fino a 2.5 mm. Motore a 5 poli con alta coppia per 12 - 18 volt. Potenza assorbita max. 100 watt. Corsa 6 mm. Numero di corse regolabile da ca. 2.000 a 5.000 corse/min. Completo di lame in acciaio al tungsteno (grossa e fine). Per il funzionamento raccomandiamo di usare alimentatori MINIMOT a partire da 2.0 ampere (24 VA). NO 28 534



Ersatzteilliste

ET Nr.	Bezeichnung
28 534-01	Schraube
28 534-02	Sägetisch
28 534-03	Presslochmutter
28 534-04	Gewindestift
28 534-05	Stellring
28 534-06	Kalottenlager
28 534-07	Schubstange
28 534-08	Gehäusehälfte, links
28 534-09	Gehäusehälfte, rechts
28 534-10	Stift
28 534-11	Gehäuseschraube
28 534-12	Gewindestift
28 534-13	Mutter
28 534-14	Pleuel
28 534-15	Excentererschraube
28 534-16	Excenterwelle
28 534-17	Lüfter
28 534-18	Motorgehäuse inkl. Schutzleisten
28 534-19	Befestigungsschraube Motor
28 534-20	Schutzleiste, lose
28 534-21	Motor
28 534-22	Regelung
28 534-23	Gehäuseschraube
28 534-24	Regelknopf
28 534-25	Schalter
28 534-26	hintere Gehäusekappe
28 534-27	Gerätebügel
28 534-28	Netzanschluß mit Tülle und Stecker

PROXXON-Erzeugnisse werden nach der Fertigung Stück für Stück noch einmal überprüft.

Sollte dennoch ein Defekt auftreten, wenden Sie sich bitte an:

PROXXON-Zentralservice
Im Spanischen 18 - 24
D-54518 Niersbach/Eifel

Bei Rücksendung von defekten Geräten innerhalb der Garanzzeit (6 Monate) ist unbedingt der Kaufbeleg (oder eine Kopie dieses Beleges) beizufügen.

Sendungen bitte ordentlich frankieren. Die Annahme von ungenügend frankierten Sendungen muß leider verweigert werden. Wir bitten um Ihr Verständnis.

