

(D)

Batterientausch LED-Lupe

2 Batterien: Lithium Cell CR 1620 3 Volt

(GB)

Changing the batteries in the LED magnifying glass

2 batteries: Lithium Cell CR 1620 3 Volt

(F)

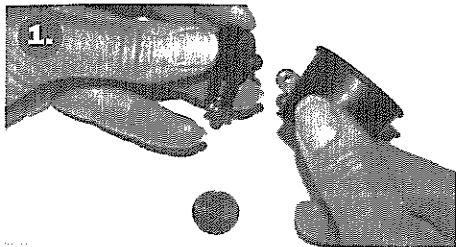
Changement des piles de la loupe (DEL: diode électroluminescente)

2 piles: Piles Lithium CR 1620 - 3 Volts

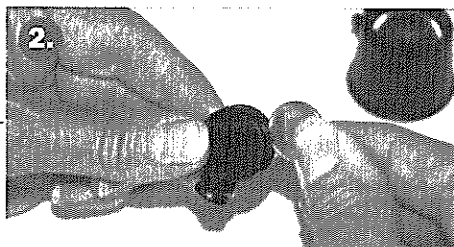
(NL)

Batterijen van de LED-loep vervangen

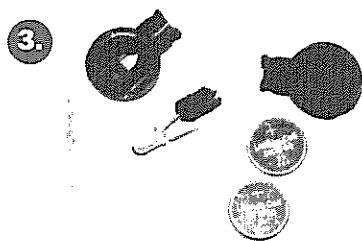
2 batterijen: Lithium Cell CR 1620 3 Volt



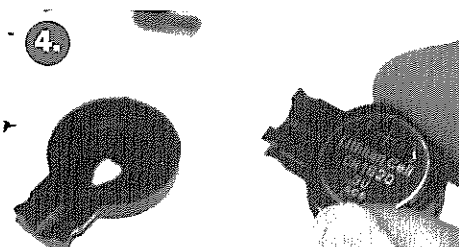
- D** LED Spot von der Lupe trennen
- GB** Separate the LED spot from the magnifying glass
- F** Détacher la DEL de la loupe
- NL** LED-lamp van de loep halen



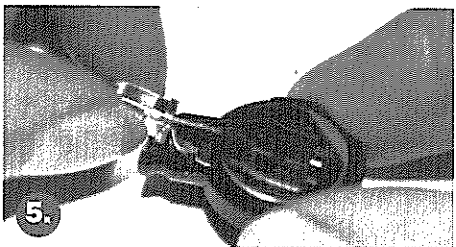
- Mit einer 1-Cent Münze o.ä. Gehäuse öffnen
- Open the casing with a small coin
- Ouvrir le boîtier à l'aide d'une pièce d'1 cent
- De behuizing openen, bijv. met een muntstukje van 1 cent



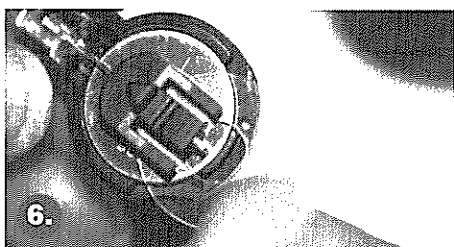
- Die zwei verbrauchten Batterien entsorgen
- Dispose of the two used batteries
- Retirer les deux piles usagées et les jeter dans des containers prévus à cet effet.
- De twee lege batterijen verwijderen



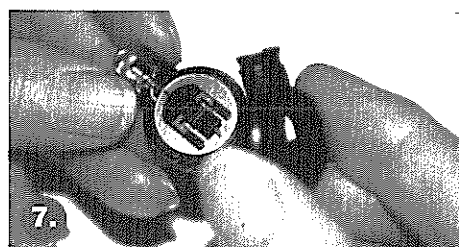
- Zwei neue Batterien einlegen
- Insert two new batteries
- Insérer les deux nouvelles piles.
- Twee nieuwe batterijen plaatsen



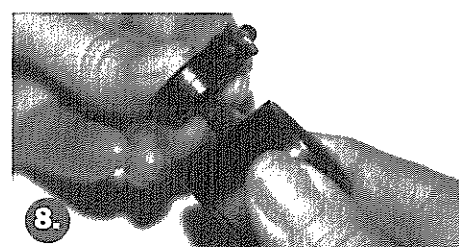
- D** LED wieder einfügen
- kurzer Kontakt unter Batterien
- Schalter über Batterien
- GB** Re-insert the LED
- Short contact below the batteries
- Switch above the batteries
- F** Réinsérer la DEL
- Témoin de contact sous les piles
- Interrupteur au-dessus des piles
- NL** LED terugplaatsen
- kort contact onder batterijen
- schakelaar boven batterijen



- Kunststoffscheibe zwischen Schalter und Batterien
- Plastic disc between switch and batteries
- Petit disque en plastique entre l'interrupteur et les piles
- Kunststofschiif tussen schakelaar en batterijen

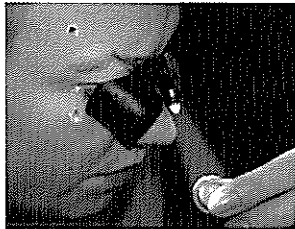


- Gehäusedeckel aufsetzen und festdrücken
- Position the casing lid and press down
- Replacer le couvercle du boîtier et appuyer fermement
- Deksel van de behuizing opzetten en vastdrukken

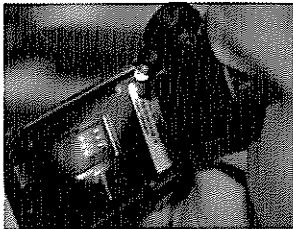


- LED Spot in Lupe einfügen
- Insert the LED spot in the magnifying glass
- Insérer une DEL dans la loupe
- LED-lamp op loep plaatsen

- Linse 20 mm ϕ
In Kunststofffassung – guter Sitz,
- Vergrößerungen 10 x
- sehr heller LED Spot, verstellbar
- mit 2 Ersatzbatterien 3 Volt
- superleicht und superhell!



- Lens 20 mm dia – plastic body – pleasant to wear
- 10 x magnification
- extremely bright spot, adjustable
- with 2 spare batteries 3 volt
- super light and super bright!



- Lentille 20 mm ϕ – Monture en plastique / excellente tenue
- Grossissements 10 x
- Voyant Spot à LED très lumineux, réglable
- avec 2 piles de recharge 3 volts
- Extrêmement légère et très claire!

- Lens 20 mm ϕ in kunststofvatting/ goede pasvorm
- vergrotingen 10 x
- zeer heldere LED-lamp, verstelbaar
- met 2 vervangbatterijen 3 volt
- superlicht en superhelder!

Direkte Sonneneinstrahlung durch die Linse vermeiden – Brandgefahr!

Direct sunlight through the magnifier lens may cause fire!

Le rayonnement solaire direct au travers de la lentille évite tout risque d'incendie!

De lens niet blootstellen aan direct zonlicht.- Brandgevaar!