



TOOLCRAFT

D BEDIENUNGSANLEITUNG

Version 06/08



Lupenleuchte 60W

Best.-Nr. 82 10 26

1. Bestimmungsgemäße Verwendung

Bei diesem Produkt handelt es sich um eine Lupe mit vier Dioptrien in einer Lampe mit Federgelenkarm. Das Produkt ist dafür vorgesehen, eine vergrößerte Ansicht von Objekten zu erzeugen. Es muss fest auf einer geeigneten Oberfläche wie einem Tisch, einer Fensterbank oder einer Wand befestigt werden. Durch den ausbalancierten Arm kann die Lampe in die jeweils gewünschte Position gebracht werden. Das Produkt wurde gemäß Schutzklasse 2 (doppelte Isolierung) hergestellt und muss über eine Netzsteckdose betrieben werden. Es darf nur in trockener Innenumgebung betrieben werden.

Das Produkt ist EMV-geprüft und erfüllt die Anforderungen der geltenden europäischen und nationalen Richtlinien. Die CE-Konformität wurde nachgewiesen, die entsprechenden Erklärungen sind beim Hersteller hinterlegt.

Aus Sicherheits- und Zulassungsgründen (CE) ist das eigenmächtige Umbauen und/oder Verändern des Produktes nicht gestattet. Eine andere Verwendung als oben beschrieben ist nicht erlaubt und kann zur Beschädigung des Produkts führen. Darüber hinaus ist dies mit Gefahren, wie z. B. Kurzschluss, Brand, Stromschlag usw. verbunden. Lesen Sie die Bedienungsanleitung genau durch und bewahren Sie diese für späteres Nachschlagen auf.

2. Erklärung der Symbole

Der Aufbau des Geräts entspricht der Schutzklasse 2 (doppelte oder verstärkte Isolierung). Stellen Sie sicher, dass die Isolierung des Produkts weder beschädigt noch zerstört ist.

Dieses Symbol bedeutet, dass das Produkt nur in trockenen Innenräumen betrieben werden darf.

Dieses Symbol zeigt an, dass das Produkt für die direkte Installation auf einer brennbaren Oberfläche geeignet ist.

Dieses Symbol gibt den einzuhaltenen Mindestabstand zwischen dem Leuchtmittel und den beleuchteten Objekten an.

3. Sicherheitshinweise

Bei Schäden, die durch Nichtbeachtung dieser Bedienungsanleitung verursacht werden, erlischt der Garantieanspruch! Für Folgeschäden und bei Sach- und Personenschäden, die durch unsachgemäße Handhabung oder Nichtbeachten der Sicherheitshinweise verursacht werden, übernehmen wir keine Haftung!
Wichtige Hinweise, die unbedingt zu beachten sind, werden in dieser Bedienungsanleitung durch das Ausrufezeichen gekennzeichnet.

3.1 Produktsicherheit

- Das Gerät darf keinen erheblichen mechanischen Belastungen, extremen Temperaturen oder starken Vibrationen ausgesetzt werden.
- Die Ausgangsleistung der Glühbirne darf 60W nicht übersteigen.
- Zwischen dem Leuchtmittel und dem beleuchteten Objekt muss ein Mindestabstand von 50 mm eingehalten werden.

3.2 Persönliche Sicherheit

- Das Leuchtmittel kann während des Betriebs heiß werden. Wechseln Sie das Leuchtmittel nicht unmittelbar nach Ausschalten der Lampe aus. Lassen Sie das Leuchtmittel vor dem Auswechseln abkühlen.
- Bei unsachgemäßer Verwendung kann die Lupe Sonnenlicht auf einem kleinen Punkt konzentrieren und sehr hohe Temperaturen erzeugen. Brandgefahr!
- Das Produkt ist kein Spielzeug. Es gehört nicht in Kinderhände und ist von Haustieren fernzuhalten!

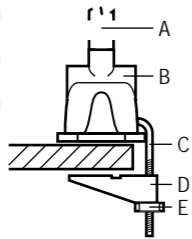
3.3 Sonstiges

- Wartung, Anpassungs- und Reparaturarbeiten dürfen nur von einem Fachmann bzw. einer Fachwerkstatt durchgeführt werden.
- Sollten Sie noch Fragen haben, die in dieser Bedienungsanleitung nicht beantwortet werden, so wenden Sie sich bitte an unseren technischen Kundendienst oder andere Fachleute.

4. Montage

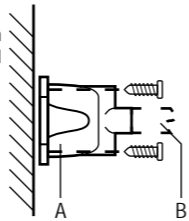
4.1 Tisch-Montage

- Lösen Sie die Flügelschraube (E), indem Sie sie gegen den Uhrzeigersinn drehen, um die untere Klemmbacke (D) herabzulassen.
- Befestigen Sie die obere Klemmbacke (B) an der Kante einer geeigneten Platte, wie z.B. einem Tisch.
- Ziehen Sie die Flügelschraube (E) fest, um die Installationsvorrichtung zu fixieren.
- Stecken Sie die obere Klemmbacke (B) in die Lupenleuchte (A).



4.2 Wand-Montage

- Entfernen Sie die L-förmige Schraube von der oberen Klemmbacke (B).
- Fixieren Sie die obere Klemmbacke (B) auf einer ebenen und stabilen Oberfläche. Die obere Klemmbacke (B) kann horizontal oder vertikal angebracht werden.
- Stecken Sie die obere Klemmbacke (B) in die Lupenleuchte (A).



5. Einsetzen des Leuchtmittels

- Stellen Sie sicher, dass der Netzstecker der Lupenleuchte nicht mit der Steckdose verbunden ist.
- Lokalisieren Sie die Lampenfassung, welche sich an der Unterseite des Lampenschirms befindet.
- Drehen Sie eine geeignete Leuchtmittel ein. Schauen Sie für Details in den „9. Technischen Daten“ nach.

6. Betrieb

Schalten Sie das Licht mit dem Ein-/Ausschalter am Kabel ein/aus. Das Leuchtmittel ist eingeschaltet, wenn die „I“-Markierung heruntergedrückt ist.

- Platzieren Sie bei Verwendung des Produktes Ihren Stuhl, Tisch und die Lampe in eine vorteilhafte und bequeme Position, um ein Blenden der Augen und Verspannungen vorzubeugen. Nutzen Sie beide Augen. Sie sollten 20 bis 25 cm von der Linse entfernt sein. Bewegen Sie das Objekt dann näher an die Linse bzw. weiter von der Linse weg, bis das Bild klar ist. Tragen Sie Ihre Brille, falls Sie Brillenträger sind.

7. Pflege und Wartung

Entfernen Sie lose Partikel mit sauberer Druckluft und bürsten Sie dann die restlichen Ablagerungen mit einer weichen Linsenbürste ab. Reinigen Sie die Oberfläche mit einem Linsenreinigungstuch oder einem sauberen, weichen und fusselfreien Tuch. Für die Reinigung von Fingerabdrücken und anderen fettigen Ablagerungen kann das Tuch mit Wasser oder einer Linsenreinigungsflüssigkeit befeuchtet werden. Verwenden Sie für die Reinigung der Linse keine Säure, Alkohol oder andere Lösemittel, oder raue, fusselfelige Tücher. Vermeiden Sie eine übertriebene Reinigung und zu starken Druck.

- Vermeiden Sie es grundsätzlich, die Linse mit Ihren Fingernägeln oder anderen scharfen Objekten zu berühren.

8. Entsorgung

8.1 Entsorgung von Elektrik- und Elektronikgeräten

Im Interesse unserer Umwelt und um die verwendeten Rohstoffe möglichst vollständig zu recyceln, ist der Verbraucher aufgefordert, gebrauchte und defekte Geräte zu den öffentlichen Sammelstellen für Elektroschrott zu bringen. Das Zeichen der durchgestrichenen Mülltonne mit Rädern bedeutet, dass dieses Produkt an einer Sammelstelle für Elektroschrott abgegeben werden muss.

8.2 Entsorgung verbrauchter Batterien / Akku

Sie als Endverbraucher sind gesetzlich (**Batterieverordnung**) zur Rückgabe aller gebrauchten Batterien und Akkus verpflichtet: **eine Entsorgung über den Hausmüll ist untersagt!** Schadstoffhaltige Batterien/Akkus sind mit nebenstehenden Symbolen gekennzeichnet, die auf das Verbot der Entsorgung über den Hausmüll hinweisen. Die Bezeichnungen für das ausschlaggebende Schwermetall sind: **Cd=Cadmium, Hg=Quecksilber, Pb=Blei.** Ihre verbrauchten Batterien/Akkus können Sie unentgeltlich bei den Sammelstellen Ihrer Gemeinde, unseren Filialen oder überall dort abgeben, wo Batterien/Akkus verkauft werden!

Somit werden Sie Ihren gesetzlichen Pflichten gerecht und tragen zum Umweltschutz bei!

9. Technische Daten

Betriebsspannung:	230V~, 50Hz
Leuchtmittel:	60W E27
Vergrößerung:	4 Dioptrien
Linsendurchmesser:	100 mm
Armlänge:	Max. 91cm

Diese Bedienungsanleitung ist eine Publikation der Conrad Electronic SE, Klaus-Conrad- Straße 1, D-92240 Hirschau. Diese Bedienungsanleitung entspricht dem technischen Stand bei Drucklegung. Änderungen in Technik und Ausstattung vorbehalten.
© 2008 by Conrad Electronic SE. *02_06/08_01-RC



TOOLCRAFT

GB OPERATING INSTRUCTIONS

Version 06/08



Magnifying lamp 60W

Item no. 82 10 26

1. Intended use

This product is a magnifying glass with four dioptres on arm lamp. It is intended to produce a magnified image of objects. It needs to be firmly mounted on a suitable surface such as a table, a window shelf or a wall. The balanced arm allows the lamp to be set to a desired position. The product was manufactured according to safety class 2 (double insulation) and must be powered from mains socket. It is only authorised to be used in dry indoor environment.

This product fulfils European and national requirements related to electromagnetic compatibility (EMC). CE conformity has been verified and the relevant statements and documents have been deposited at the manufacturer.

Unauthorised conversion and/or modification of the device are inadmissible because of safety and approval reasons (CE). Any usage other than described above is not permitted and can damage the product and lead to associated risks such as short-circuit, fire, electric shock, etc. Please read the operating instructions thoroughly and keep them for further reference.

2. Symbol explanation

The structure of the device complies with safety class II (double or reinforced insulation). Make sure the insulation of the product is neither damaged nor destroyed.

This symbol indicates that the device is only authorised for dry indoor use.

This symbol indicates that the device is suitable for direct mounting on combustible surfaces.

This symbol states the minimum distance must be kept between the light bulb and the lighted objects.

3. Safety instructions

We do not assume liability for resulting damages to property or personal injury if the product has been abused in any way or damaged by improper use or failure to observe these operating instructions. The warranty will then expire!
The icon with exclamation mark indicates important information in the operating instructions. Carefully read the whole operating instructions before operating the device, otherwise there is risk of danger.

3.1 Product safety

- The product must not be subjected to heavy mechanical stress or exposed to extreme temperature or intense vibration.
- The maximum output of light bulb must be less than or equal to 60W.
- A minimum distance of 50mm must be kept between the light bulb and the lighted object.

3.2 Personal safety

- The light bulb can become hot during operation. Do not replace the light bulb directly after switching the lamp off. Allow the light bulb to cool down before replacing it.
- When handled improperly, the magnifier may focus sunlight into a small spot to create very high temperatures. Danger of fire!
- The product is not a toy and should be kept out of reach of children and pets!

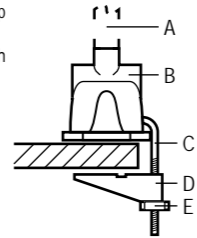
3.3 Miscellaneous

- Servicing, adjustment or repair works must only be carried out by a specialist/ specialist workshop.
- If any questions arise that are not answered in this operating instruction, contact our Technical Advisory Service or other experts.

4. Mounting

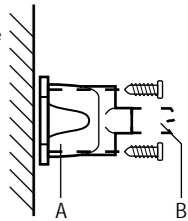
4.1 Table mounting

- Loosen the thumbscrew (E) by rotating it counterclockwise to lower the clamp jaw (D).
- Attach the mounting base (B) to the edge of the of a suitable board, such as table.
- Tighten the thumbscrew (E) to affix the mounting base (B).
- Insert the mounting base (B) to the magnifying lamp (A).



4.2 Wall mounting

- Remove the L-shape bolt from the mounting base (B).
- Fix the mounting base (B) on a even and sturdy surface. The mounting base (B) can be mounted horizontally or vertically.
- Insert the mounting base (B) to the magnifying lamp (A).



5. Bulb insertion

- Make sure the power plug of the magnifying lamp is removed from its power sources.
- Locate the lamp holder from the bottom side of the lamp shade.
- Screw in a suitable light bulb, refer to "9. Technical data" for details.

6. Operation

Switch on/off the light with the on/off switch on the cable. The bulb is on when the "I" marking is depressed.

- When using the product, arrange your chair, table and the lamp in a convenient and comfortable position to avoid eye strain and a stiff neck. Use both eyes, which should be 20 to 25 cm away from the lens, then move the object closer to or further from the lens until the image is clear. Wear spectacles if you normally do.

7. Maintenance

Blow off loose particles using clean compressed air and then brush the remaining debris away with a fine lens brush. Wipe the surface with a lens cleaning cloth or a clean, soft, lint-free cloth. In the case of fingerprints or any other grease formation, the cloth may be moistened with water or lens cleaning fluid. Do not use acid, alcohol, or other solvents or harsh, linty cloth to clean the lens. Avoid excessive cleaning and excessive pressure.

- Always avoid touching your contact lens with your fingernails or other sharp objects.

8. Disposal

In order to preserve, protect and improve the quality of environment, protect human health and utilise natural resources prudently and rationally, the user should return unserviceable product to relevant facilities in accordance with statutory regulations. The crossed-out wheeled bin indicates the product needs to be disposed separately and not as municipal waste.

9. Technical data

Operating voltage:	230V~, 50Hz
Bulb type:	60W E27
Magnification:	4 Dioptrics
Lens diameter:	100 mm
Arm length:	Max. 91cm

These operating instructions are published by Conrad Electronic SE, Klaus-Conrad- Straße 1, D-92240 Hirschau/Germany. The operating instructions reflect the current technical specifications at time of print. We reserve the right to change the technical or physical specifications.
© 2008 by Conrad Electronic SE. *02_06/08_01-RC

