

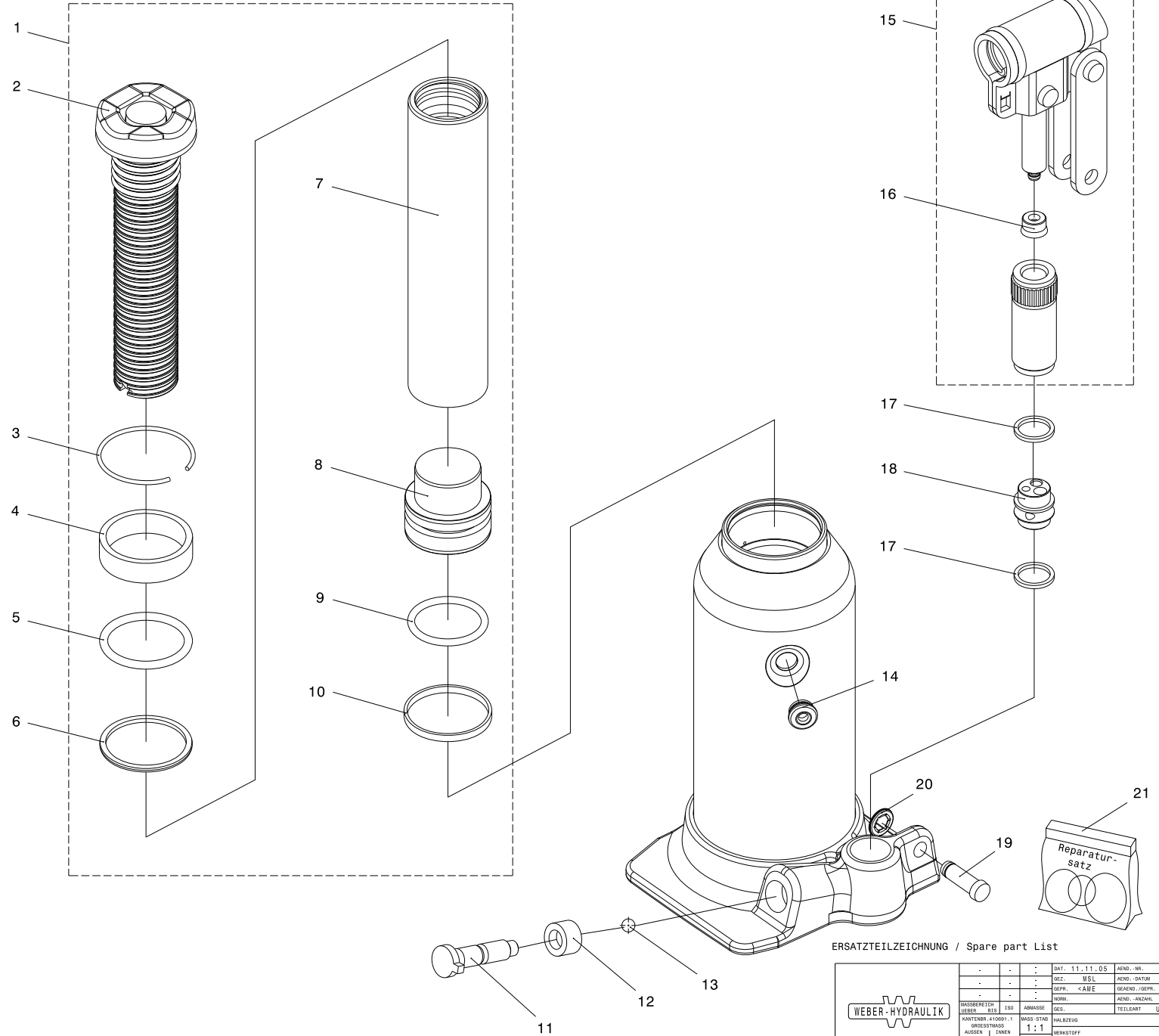


8t

WEBER-HYDRAULIK



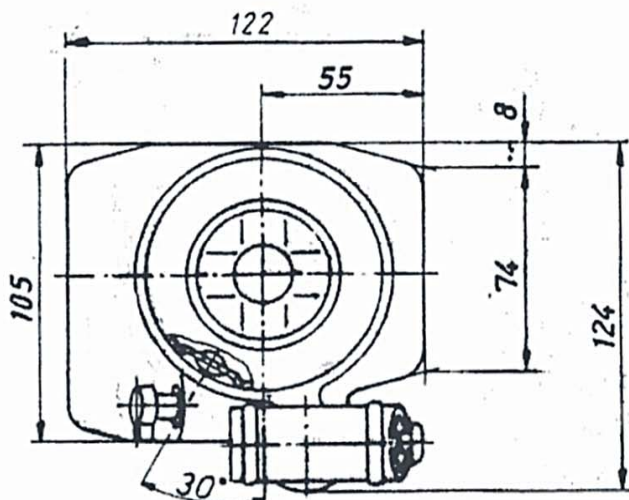
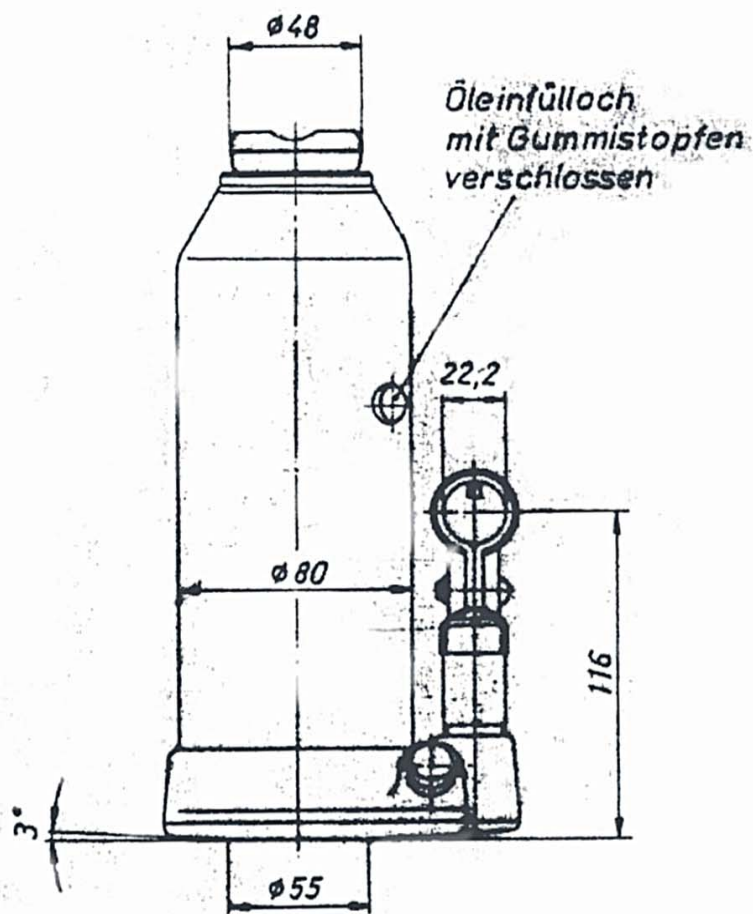
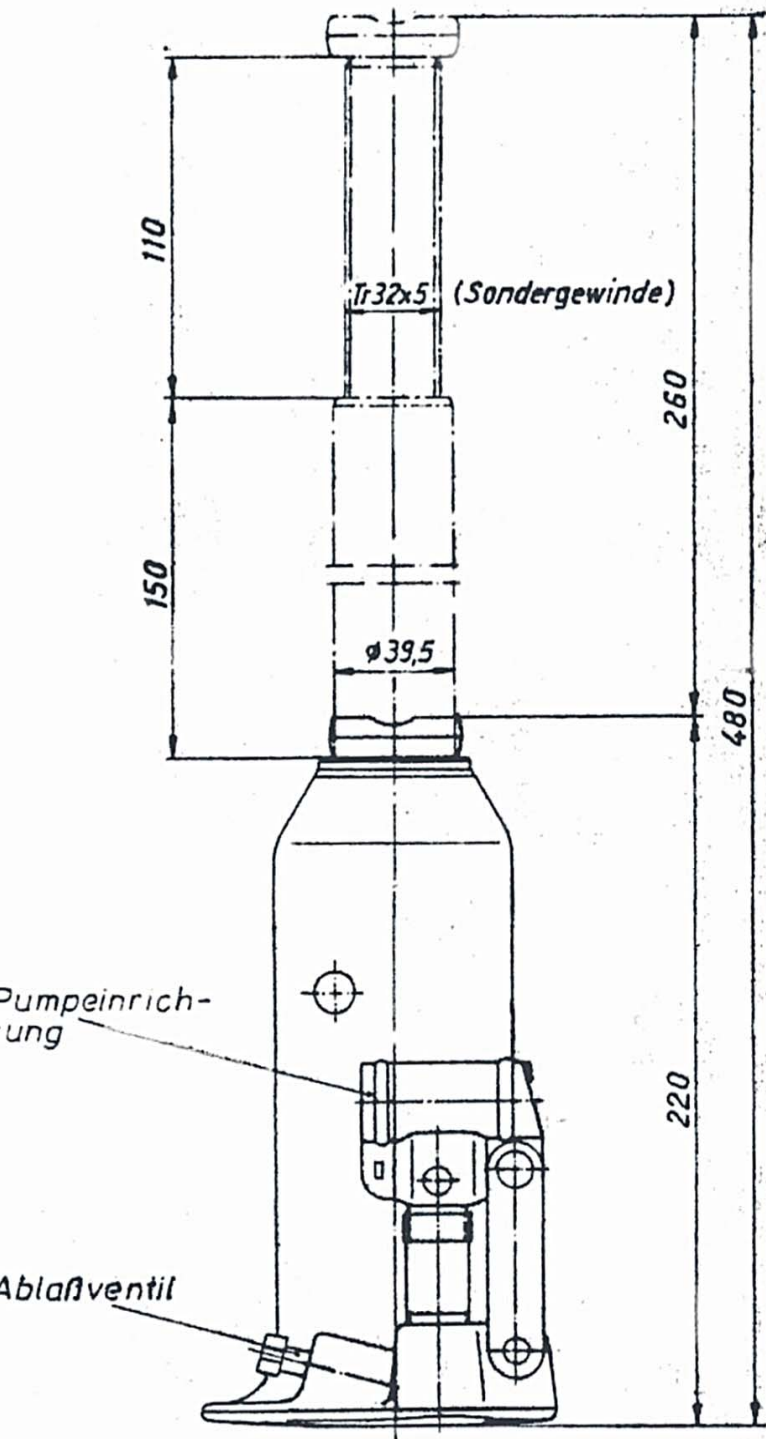
Lfd.-Nr.	Benennung	ID-Nr.	Anzahl
1	Kolben kpl. Nr.1-10 ram complete	410 023.9	1
2	Spindel kpl. extension screw compl.	408 520.5	1
3	Sprengring spring ring	410 024.7	1
4	Führungsring guide ring	410 021.2	1
5	O-Ring o-ring	80 583.1	1
6	Ring support ring	410 022.0	1
7	Kolbenrohr inner ram	67 102.9	1
8	Manschettenkopf rum plug	65 128.1	1
9	O-Ring o-ring	81 358.3	1
10	Gleitring slip ring	63 787.4	1
11	Abläßschraube release rod	411 166.4	1
12	Formring release rod seal	5 121.7	1
13	Kugel ball	80 636.6	1
14	Stopfen filling plug	62 859.0	1
15	Pumpeinrichtung pump unit	350 230.9	1
16	Knopfmanschette plunger seal	80 004.0	1
17	Dichtring seal	51 793.3	2
18	Ventileinsatz valve block	319 981.9	1
19	Bundbolzen link pin	405 769.4	1
20	Sicherung locking washer	800 229.0	1
21	Reparatursatz Teil-Nr. 4-6, 9, 10, 12, 14, 16, 17, 20 repair kit	57 251.9	1
	Hydrauliköl HL15-HL22 oil	280 cm ³	



ERSATZTEILZEICHNUNG / Spare part List

WEBER-HYDRAULIK		DATE: 11.11.05	ARND-NR: 00000
		DEZ: MSL	ARND-DATUM: . / . / .
		DEPR: <AME	GEARND./GEPR: . / . / .
		NOMM: .	ARND.-ANZAHL: 0
TEILSBEREICH LEER:	BIS 150	ABMASSE DES:	TEILKART U
KANTENNR. 410091-1	GRÖSSTESMAß	WASS-STRAB	HALBZEUG
AUSSER INNEN	1:1	BEREICH	BEREICH
		HALBZEUG-NR.	
GEWICHT (KG)		ERSATZT DURCH	
ERSTFANDEN ZUS		ERSETZT DURCH	
BENENNUNG		ZEICHN.-NR.	
		Hydr.Unterstellheber	150 141.0
		AX 8-220-250 039.6	

DIESE VORLAGE IST GEBENDEHÄNDIG. FÜR DEN FALL DER ERSTELLUNG EINES SCHUTZRECHTES BEHALTEN WIR UNS ALLE RECHTE VOR.



Technische Daten

Zulässige Belastung	8 t
Nennndruck	550 bar
Hub pro Pumpspiel	1,37 mm
Ölfüllung	280 cm ³
Gewicht	5,7 kg
Druckbegrenzungsventil (YBG 8)	