

F

Feuille de climatisation autoadhérente

Instructions spéciales pour les vitres courbes

Pour la plupart des vitres, même celles qui sont légèrement courbées, les instructions de pose donneront des résultats parfaits. Cependant, pour les vitres ayant une courbure importante, le film doit être utilisé par bande. Le rayon de courbure de la vitre déterminera le nombre et la largeur des bandes nécessaires.

Selon la courbure, vous pouvez utiliser de 2 à 3 bandes jusqu'à 6 ou 8. Utiliser l'extérieur de la vitre pour faire un patron en papier de la vitre entière.

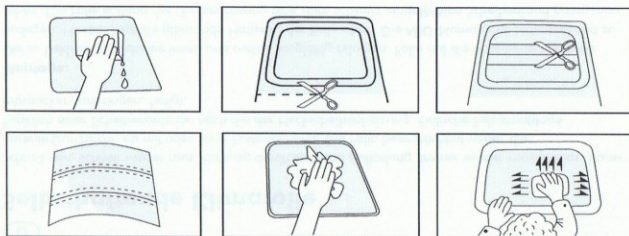
Les bandes doivent être d'environ 1,5 mm plus large que nécessaire pour pouvoir se chevaucher légèrement pendant l'installation.

- Commencer l'installation par le bas et procéder en remontant.
- Faire chevaucher chaque bande d'environ 1,5 mm

1. Déroulez le film, maintenez-le sur la surface interne nettoyée de la vitre et découpez-le fonction de vos besoins. Vous obtiendrez les meilleurs résultats à des températures avoisinant les 20° C. Pour éliminer plus facilement les bulles d'air qui sont apparues par suite, humidifiez avant le montage les vitres intérieurs avec une éponge humide.

2. Passéz la main ou une spatule en plastique mou sur toutes les bulles d'air apparues inumidite i vetri interni con una spugna umida.

3. Pour retirer le film (par exemple en hiver) levez un coin et tirez le tout simplement hors de la vitre. Conservez le film enroulé (jamais plié) dans un endroit propre.

**D**

Selbsthaftende Klimafolie Montageanleitung

NL

Zelfklevende smoke getinte folie Montage-instructies

F

Feuille de climatisation autoadhérente Instructions de montage



TRENDS FÜR'S AUTO
 Harforder Straße 119-131
 33609 Bielefeld
 Telefon: 05 21 / 3 05 84 10
 Telefax: 05 21 / 3 05 84 12
 E-Mail: t.f.a.gmbh@t-online.de
www.trendsforauto.de

TRENDS FÜR'S AUTO, GERMANY - FORMULA ist ein eingetragenes Bild- & Warenzeichen der T.F.A.

Technische Änderungen und Irrtum vorbehalten - All rights reserved

D

Selbsthaftende Klimafolie

Schnell rein, schnell wieder raus. Haftung durch statische Aufladung. Immer wieder verwendbar. Transparente Durchsicht, ob mit oder ohne Rasterlöchung. Die Folie beeinträchtigt weder die Funktion einer Scheibenantenne noch die der Heckscheibenheizung. Einfache Selbstmontage (auspacken, anbringen, fertig).

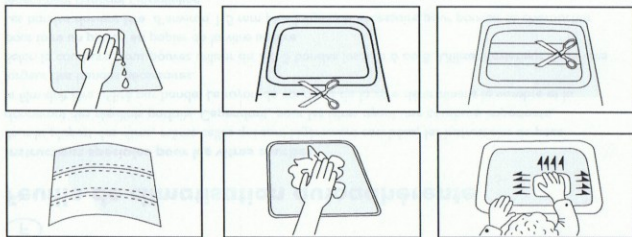
Montage:

Die zu beklebende Scheibe innen und außen sorgfältig reinigen. Folie auf die Scheibenaußenseite auflegen. Hierbei liegt die glänzende Haftseite der Folie oben. Die ABG-Nummer ist seitenverkehrt zu sehen. Die Folie entlang der Gummifassung bzw. dem schwarz eingefärbten Scheibenrand passgenau zuschneiden. Die ABG-Nummer muss auf jeder Seite deutlich zu sehen sein. Das beste Ergebnis erzielen Sie bei einer Temperatur um ca. 20° C.

1. Bei stark gewölbten Heckscheiben muss die Folie in einzelnen horizontalen Bahnen angebracht werden, um letztlich faltenfrei anzuliegen. Schneiden Sie hierzu die Folie in entsprechende breite Bahnen und überlappen Sie diese jeweils 1 - 2 mm am Heizdraht. Wiederholen Sie diesen Vorgang so oft, bis Sie die komplette Heckscheibe faltenfrei mit Folie bedeckt haben. Je nach Fahrzeugtyp sind dazu 3 - 5 Bahnen erforderlich.

2. Reiben Sie mit einem fusselfreien Tuch die glänzende Haftseite der Folie mehrmals ab. Dabei löst sich die Folie statisch auf und haftet besser an der Scheibe. Legen Sie nun die Folie mit der glänzenden Haftseite auf die Scheibeninnenseite auf.

3. Streichen Sie die Folie in überlappenden Schritten von innen nach außen glatt. Beim Verlegen von mehreren Folienbahnen überlappen Sie diese jeweils am Heizdraht.



NL

Zelfklevende smoke getinte folie

Een voudig erop - Eenvoudig eraf

- Zelfklevend, zonder lijm
- Transparante smoke getinte folie
- Steeds weer opnieuw te gebruiken
- Na de zomer eenvoudig te verwijderen
- Niet alléén voor in de auto maar ook in huis.

1. De ruit grondig reinigen. Volledig stof- en vetvrij maken. Daarna goed laten drogen. De folie op maat snijden. Circa 1,0 cm groter als de ruit.

Nu de ruit met behulp van een sponje of spons goed natmaken met water met afwasmiddel oplossing. (1/2 theelepel op 1 liter water).

2. Hierna de folie beide zijden gelijkmatig natmaken met de zeepoplossing. De folie tegen de binnenzijde van de ruit plakken. Deze laat zich door de zeepoplossing gemakkelijk op de juiste positie schuiven.

3. Om het aangebrachte vocht en luchtballen tussen de ruit en de folie te verwijderen gebruikt u de schraper. Hiermee de folie vanuit het midden horizontaal en verticaal zonder kreuken en plooiën gladrijken. De overstekende randen van de folie kunnen nu met behulp van een hobbymesje langs de rubberafdichtingen weggesneden worden.

4. Het water aan de randen en de rest van het vocht tenslotte met een papieren tissue of pluisvrije doek verwijderen. Zo bereikt u het beste resultaat.

