

988

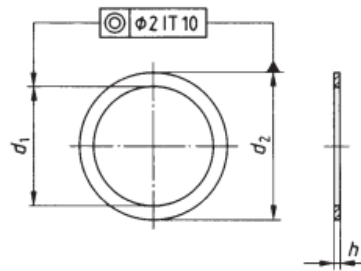
Stahl



Passscheiben

Loch \varnothing x Außen \varnothing x Dicke

3	x	6	x	0,1
3	x	6	x	0,2
3	x	6	x	0,3
3	x	6	x	0,5
4	x	8	x	0,1
5	x	10	x	0,25
5	x	10	x	0,3
5	x	10	x	0,5
5	x	10	x	1
6	x	12	x	0,1



Dicke h	Prüfkraft F	Durch- biegung c max.
$0,1 \leq h < 0,3$	5 N	0,025
$0,3 \leq h < 0,5$	20 N	0,025
$0,5 \leq h < 1,5$	50 N	0,05
$1,5 \leq h \leq 2,0$	50 N	0,075