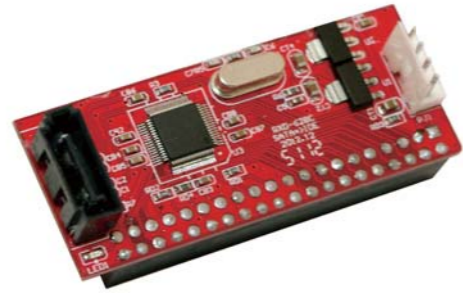


LogiLink®

AD0005B

SATA to IDE Converter



User Manual |

Do not throw the appliance away with the normal household waste at the end of its life, but hand it in at an official collection point for recycling. By doing this you will help to preserve the environment.

1.0 Safety Instructions

Don't place the Device into direct Sunlight or in Places with high Temperature. This can damage it or shorten his average useful Life.
 Don't place the Device in the near of Heat Sources, like Radiators or other heat producing Devices.
 Don't expose the Device to Rain, Water, Wetness or high Humidity.
 Don't place it in the Bathroom or the Kitchen in the near of a Sink. Avoid the direct Contact with Water.
 Don't try to open the Device.
 Don't use any violence on the parts during installation.
 Secure the slot bracket with the appropriate screw on your computer case.
 Prior to the first use of our product make a backup of your data.
 We are not liable for any loss of data, unless you can accuse us intention or gross negligence.
 In any case, liability for loss of data is limited to the effort that is necessary to restore from existing backup copies.

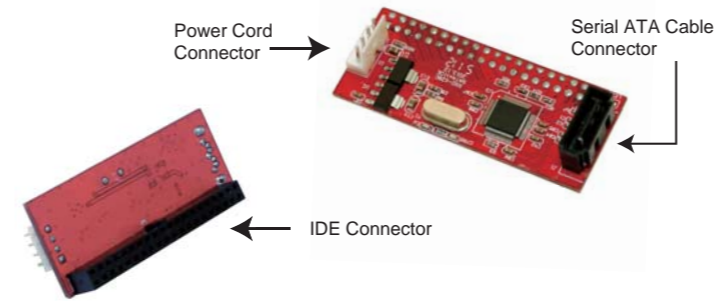
Congratulations on the purchase of the AD0005B!
 Please read the instructions and warning references in this operating instructions carefully, before you use the product for the first time. During neglect it can come to damages of the equipment.

2.0 Introduction

2.1 Overview
 LogiLink AD0005B is a converter for Serial ATA and IDE interfaces. Connect it to an IDE hard drive or an ATAPI drive so as to turn into a Serial ATA one, and meet the specification of Serial ATA 1.0 interface.

- 2.2 Specification**
- Connect an IDE hard drive to a SATA controller
 - Serial ATA 1.0 compliant
 - Supports ATA 33/66/100/133 hard drives
 - Supports large capacity hard drives
 - Simple Plug and Play Installation
 - Compatible with any Serial ATA controller

2.3 Product



2.4 Compatibility

AD0005B is fit for hard drives of Ultra ATA 133/100/66 and ATAPI CD/DVD drives. It also supports big drives and power saving mode.

2.5 Package Includes

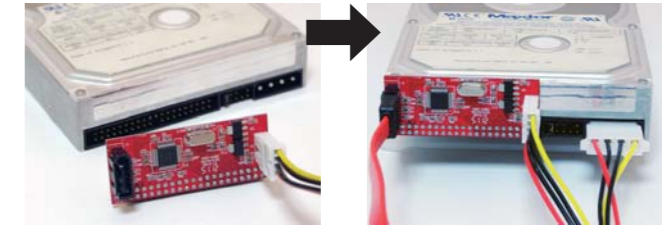
- AD0005B Serial ATA-to-IDE converter
- 1 x Y-Splitter Power Cable
- 1 x SATA Cable
- 1 x User Manual

3.0 Installation

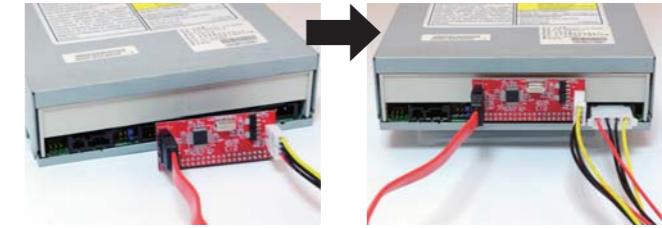
Before installing AD0005B, please complete the installation of Serial ATA host adapter. Please ensure the host adapter can work properly and then follow the instructions below.

- Step 1.** Connect AD0005B and the Serial ATA interface card with a Serial ATA cable.
- Step 2.** Connect the two female connectors of the Y-splitter power cable to AD0005B and IDE hard drive respectively (as shown in the picture), and the male connector to power supply.
- Step 3.** Connect the IDE connector on the back of AD0005B to the cable connector of IDE hard drive.

HDD Installation



CD/ DVD Drive Installation



4.0 Troubleshooting

Please inspect the following items if your AD0005B cannot work normally after installation.

1. Inspect if all connectors of Serial ATA cable and power cord are firmly connected.
2. Inspect if the Serial ATA interface card is correctly inserted to the PCI slot on the motherboard.
3. Inspect if the Serial ATA card's driver is successfully installed.

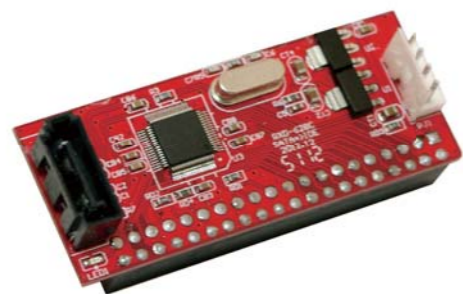
Notes:
 A general Serial ATA controller that has RAID function cannot support CD/DVD drive.

The CE mark confirmed that this product meets the main requirements of the Directive 2004/108/EC of the European Parliament and the Council of Europe concerning telecommunications and terminals regarding the Safety and health of users and of electro-magnetic interference compliance. The CE has been demonstrated. These statements are deposited by the manufacturer.

LogiLink®

AD0005B

SATA zu IDE Konverter



Bedienungsanleitung |

Geben Sie das Gerät am Ende der Lebensdauer nicht in den normalen Hausmüll. Bringen Sie es zum Recycling zu einer offiziellen Sammelstelle. Auf diese Weise helfen Sie die Umwelt zu schonen.

1.0 Sicherheitshinweise

Stellen Sie das Gerät immer auf eine stabile und gerade Fläche. Bei Stürzen kann es beschädigt werden.
 Setzen Sie das Gerät nicht direktem Sonnenlicht oder hohen Temperaturen aus, da dieses sonst ebenfalls beschädigt werden kann oder sich die Nutzungsdauer verkürzt.
 Stellen Sie das Produkt nicht in der Nähe von Wärmequellen wie Heizkörpern oder anderen Wärme erzeugenden Geräten auf.
 Setzen Sie das Gerät nicht Regen, Wasser, Nässe oder hoher Luftfeuchtigkeit aus.
 Stellen Sie es nicht im Badezimmer oder in der Küche neben einem Wasch- oder Spülbecken auf und vermeiden Sie auf alle Fälle direkten Kontakt mit Wasser.
 Versuchen Sie nicht das Gerät zu öffnen.
 Bitte fertigen Sie vor der erstmaligen Verwendung unseres Produktes eine Datensicherung an.
 Wir haften nicht für den Verlust von Daten, es sei denn, es ist uns Vorsatz oder grobe Fahrlässigkeit vorzuwerfen.
 In jedem Falle ist die Haftung bei Datenverlust auf den Aufwand beschränkt, der notwendig ist, um anhand vorhandener Sicherungskopien die verlorenen Daten auf der Anlage des Nutzers wiederherzustellen.

Herzlichen Glückwunsch zum Kauf der AD0005B!
 Lesen Sie die Anweisungen und Warnhinweise in dieser Bedienungsanleitung sorgfältig durch, bevor Sie das Produkt zum ersten Mal verwenden. Bei Nichtbeachtung kann es zu Beschädigungen des Gerätes kommen.

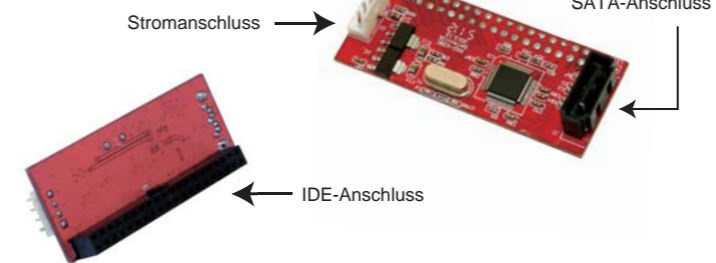
2.0 Einführung

2.1 Übersicht
 Der LogiLink AD0005B Adapter ist in der Lage Ihre IDE Festplatte oder ein ATAPI CD/DVD Laufwerk mit einen SATA Controller oder einer SATA Schnittstellenkarte zu verbinden, so das Sie die Besonderheiten einer SATA 1.0 Schnittstelle nutzen können.

- 2.2 Spezifikationen**
- Verbindet ein IDE Gerät mit einem SATA Controller
 - SATA 1.0 kompatibel
 - Unterstützt ATA 33/66/100/133

- Unterstützt große Festplatten
- Einfache Plug and Play Installation
- Mit jedem SATA Controller kompatibel

2.3 Produkt



2.4 Kompatibilität

Mit dem AD0005B können Sie Festplatten mit Ultra ATA 33/66/100/133 und ATAPI CD/DVD Laufwerke betreiben. Ebenso werden große Festplatten und der Power Saving Modus unterstützt.

2.5 Packungsinhalt

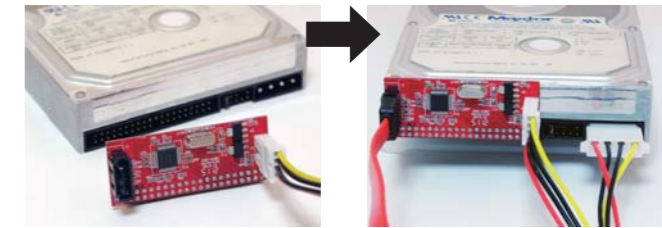
- AD0005B Adapter
- 1 Stromkabel 3,5" / 5,25" Stecker
- 1 SATA Kabel
- 1 Bedienungsanleitung

3.0 Installation

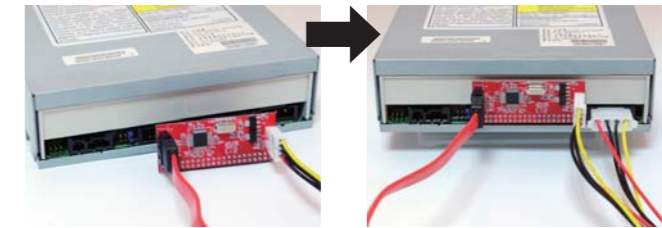
Sollten Sie eine SATA Schnittstellenkarte eingebaut haben, stellen Sie sicher dass diese ordnungsgemäß installiert ist, bevor Sie den AD0005B Adapter installieren. Im Anschluss beachten Sie bitte die nachfolgenden Instruktionen:

- Schritt 1:** Schalten Sie Ihren Computer aus und ziehen Sie den Netzstecker aus der Steckdose.
- Schritt 2:** Verbinden Sie den AD0005B Adapter, mithilfe des beiliegenden SATA Kabels, mit Ihrem SATA Controller oder Ihrer SATA Schnittstellenkarte.
- Schritt 3:** Verbinden Sie den 3,5" Netzstecker mit dem AD0005B Adapter und den 5,25" Stecker mit der Stromversorgung Ihres Computers.
- Schritt 4:** Verbinden Sie den IDE Anschluss des AD0005B Adapters mit der IDE Schnittstelle Ihrer Festplatte oder Ihres ATAPI CD/DVD Laufwerks.

Festplatteninstallation



CD/DVD Laufwerksinstallation



4.0 Problembefugung

Bitte überprüfen Sie die folgenden Punkte, wenn der Adapter AD0005B nach der Installation nicht ordnungsgemäß funktionieren sollte:

1. Überprüfen Sie die Steckverbindungen (IDE, SATA, Strom)
2. Falls Sie eine SATA Schnittstellenkarte nutzen, stellen Sie sicher, dass diese korrekt im PCI Slot Ihres Mainboards steckt.
3. Stellen Sie in diesem Fall auch sicher, dass der SATA Treiber für die Schnittstellenkarte fehlerfrei installiert ist.

Hinweis:
 Ein SATA – RAID - Controller kann kein ATAPI CD/DVD Laufwerk unterstützen.

Das CE-Zeichen bestätigt, dass dieses Produkt die Hauptanforderungen der Richtlinie 2004/108/EC des Europäischen Parlaments und des Europarates über Telekommunikations- und Endgeräte bezüglich der Sicherheit und der Gesundheit der Benutzer und hinsichtlich elektro- magnetischer Störungen einhält. Die CE Konformität wurde nachgewiesen. Die entsprechenden Erklärungen sind beim Hersteller hinterlegt.