

PC0029A

PCI Express Gigabit Netzwerkkarte



► Verpackungsinhalt

- PCI-Express Gigabit Netzwerkkarte x1
- Low Profile Blende x1
- Bedienungsanleitung x1

► Sicherheitshinweise

Stellen Sie das Gerät immer auf eine stabile und gerade Fläche. Bei Stürzen kann es beschädigt werden. Setzen Sie das Gerät nicht direktem Sonnenlicht oder hohen Temperaturen aus, da dieses sonst ebenfalls beschädigt werden kann oder sich die Nutzungsdauer verkürzt. Stellen Sie das Produkt nicht in der Nähe von Wärmequellen wie Heizkörpern oder anderen Wärme erzeugenden Geräten auf. Setzen Sie das Gerät nicht Regen, Wasser, Nässe oder hoher Luftfeuchtigkeit aus. Stellen Sie es nicht im Badezimmer oder in der Küche neben einem Wasch- oder Spülbecken auf und vermeiden Sie auf alle Fälle direkten Kontakt mit Wasser. Versuchen Sie nicht das Gerät zu öffnen. Bitte fertigen Sie vor der erstmaligen Verwendung unseres Produktes eine Datensicherung an. Wir haften nicht für den Verlust von Daten, es sei denn, es ist uns Vorsatz oder grobe Fahrlässigkeit vorzuwerfen. In jedem Falle ist die Haftung bei Datenverlust auf den Aufwand beschränkt, der notwendig ist, um anhand vorhandener Sicherungskopien die verlorenen Daten auf der Anlage des Nutzers wiederherzustellen.

Herzlichen Glückwunsch zum Kauf dieses Produkts!

Lesen Sie die Anweisungen und Warnhinweise in dieser Bedienungsanleitung sorgfältig durch, bevor Sie das Produkt zum ersten Mal verwenden. Bei Nichtbeachtung kann es zu Beschädigungen des Gerätes kommen. Diese Anleitung wurden mit größtmöglicher Sorgfalt und nach bestem Wissen entwickelt - Irrtum und technische Änderungen vorbehalten.



Elektrische und elektronische Geräte dürfen nach der europäischen WEEE-Richtlinie nicht mit dem Hausmüll entsorgt werden. Deren Bestandteile müssen getrennt der Wiederverwertung oder Entsorgung zugeführt werden, weil giftige und gefährliche Bestandteile bei unsachgemäßer Entsorgung die Umwelt nachhaltig schädigen können. Sie sind als Verbraucher nach dem Elektroggesetz (ElektroG) verpflichtet, elektrische und elektronische Geräte am Ende ihrer Lebensdauer an den Hersteller, die Verkaufsstelle oder an dafür eingerichtete, öffentliche Sammelstellen kostenlos zurückzugeben. Einzelheiten dazu regelt das jeweilige Landesrecht. Das Symbol auf dem Produkt, der Betriebsanleitung oder/und der Verpackung weist auf diese Bestimmungen hin. Mit dieser Art der Stofftrennung, Verwertung und Entsorgung von Altgeräten leisten Sie einen wichtigen Beitrag zum Schutz unserer Umwelt.



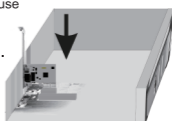
Das CE-Zeichen bestätigt, dass dieses Produkt die Hauptanforderungen der Richtlinie 2014/30/EU des Europäischen Parlaments und des Europarates über Telekommunikations- und Endgeräte bezüglich der Sicherheit und der Gesundheit der Benutzer und hinsichtlich elektro- magnetischer Störungen einhält. Die CE Konformität wurde nachgewiesen. Die entsprechenden Erklärungen sind beim Hersteller hinterlegt.

2direct GmbH - Langenstück 5 D-58579 Schalksmühle

▲ Installation

Hardware Installation

- Schalten Sie Ihren Computer aus, trennen Sie diesen vom Stromnetz und öffnen Sie das Computergehäuse.
- Setzen Sie die PC0029A in einen freien PCI-Express-Slot Ihres Computers. Achten Sie dabei auf den korrekten Einbau der PCI Card im Slot.
- Befestigen Sie das Slotblech der PC0029A entsprechend mit dem Gehäuse Ihres Computers.
- Schließen Sie das Computergehäuse.
- Verbinden Sie den Computer mit dem Stromnetz und schalten diesen an.



Laden Sie den Treiber im Internet unter:

<http://www.logilink.de/download/driver/PC0029A.zip>

Software Installation

Die folgende Anleitung beschreibt die Softwareinstallation unter Windows XP.

Schritt 1: Beenden Sie den Windows Hardware Assistenten mit "Cancel/Abbrechen".

Schritt 2: Ein Doppelklick auf die Datei "Win XP Lan Driver Installation".

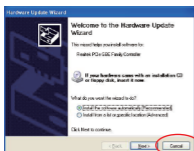
Schritt 3: Klicken sie auf „Next“ um den Installationsvorgang zu starten.

Schritt 4: Klicken sie auf „Install“ um den Installationsvorgang zu starten.

Schritt 5: Klicken sie auf „Finish“ um den Installationsvorgang zu starten.

Schritt 6: Nach erfolgreicher Installation erscheinen im Gerätemanager unter dem Punkt

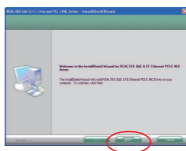
- "Realtek PCIe GBE Family Controller".



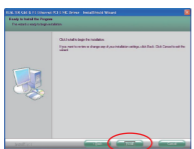
Schritt 1



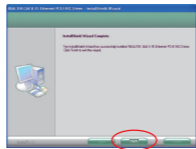
Schritt 2



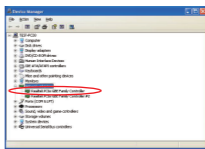
Schritt 3



Schritt 4



Schritt 5



Schritt 6

PC0029A

Gigabit Ethernet PCI Express Card



► Package Contents

- Gigabit Ethernet PCI Express Card x1
- Low Profile Bracket x1
- User Manual x1

► Safety Instructions

Put the device **always** on a stable and straight surface. **It will damage the device if it falls.**
 Don't place the device into direct sunlight or in places with high temperature. This **will** damage the device or shorten its average lifespan.
 Don't place it near heat sources like radiators or other heat producing devices.
 Don't expose the device to water, moisture or high humidity.
 Don't place it in the bathroom or the kitchen near a sink. Avoid direct contact with water.
 Don't try to open the device.
 Prior to the first use of our product make a backup of your data.
 In the case of improper use, we are **not liable** for any loss of data.
 In any case, liability for loss of data is limited to the effort that is necessary to restore from existing backup copies.

Congratulations on the Purchase of PC0029A!

Please read the manual and safety Instructions before using the product for the first time. Otherwise damage may result.

Elaborated to the best of our knowledge and with utmost diligence we reserve the right of error and technical modifications.



According to the European WEEE directive, electrical and electronic equipment must not be disposed with consumers waste. Its components must be recycled or disposed apart from each other. Otherwise contaminative and hazardous substances can pollute our environment. You as a consumer are committed by law to dispose electrical and electronic devices to the producer, the dealer, or public collecting points at the end of the devices lifetime for free. Particulars are regulated in national right. The symbol on the product, in the user's manual, or at the packaging alludes to these terms. With this kind of waste separation, application, and waste disposal of used devices you achieve an important share to environmental protection.

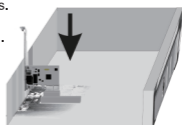


The CE mark confirmed that this product meets the main requirements of the Directive 2014/30/EU of the European Parliament and the Council of Europe concerning telecommunications and terminals regarding the Safety and health of users and of electro-magnetic interference compliance. The CE has been demonstrated. These statements are deposited by the manufacturer. 2direct GmbH - Langenstück 5 D-58579 Schalksmühle

▲ Installation

Hardware Installation

1. Turn off the computer, unplug its power cord, and remove the chassis cover.
2. First, insert the adapter PC0029A to PCI-E slot on the motherboard and fix it with screws.
4. Then the dialog box will appear as follow.
3. Press the card firmly into the connector such that the card contacts are **fully** seated in the connectors.
3. Install the bracket screw that secures the card to the computer chassis.
4. Replace the computer chassis cover.
5. Reconnect the computer power cord, and turn the computer power on.



Please download the driver online at:

<http://www.logilink.de/download/driver/PC0029A.zip>

Software Installation

The following instruction to set up the PC0029A card in the computer runs according to Windows XP.

Step 1: Find the Windows Hardware Wizard.

Step 2: Please double click "Win XP LAN Driver Installation".

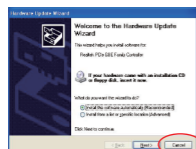
Step 3: Please click "Next" to continue.

Step 4: Please click "Install" to continue.

Step 5: Please click "Finish" to continue.

Step 6: When you can find "Realtek PCIe GBE Family Controller" in the "Device Manager".

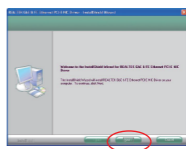
It means you have successfully installed PC0029A, and connect it to the Gigabit LAN.



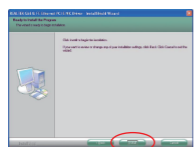
Step 1



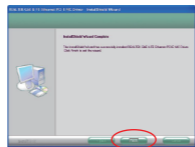
Step 2



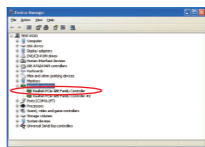
Step 3



Step 4



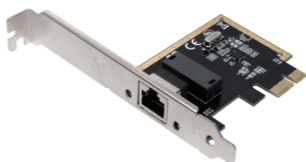
Step 5



Step 6

PC0029A

Gigabit Ethernet Tarjeta PCI Express



► Contenidos Del Paquete

- Tarjeta Gigabit Ethernet PCI Express x1
- Soporte de bajo perfil x1
- Manual del usuario x1

► Instrucciones de seguridad

Coloque el dispositivo siempre en una superficie estable y recta. En caso de caída puede ser dañado. No coloque el dispositivo en la luz del sol directa o en lugares con temperaturas altas. Esto puede dañar el dispositivo o acortar su vida útil promedio.

No lo coloque en un futuro próximo de las fuentes de calor, como radiadores o otras fuentes de calor. No exponga la unidad a la lluvia, el agua, la humedad o alta humedad.

No lo coloque en el baño o la cocina en la cerca de un fregadero. Evite el contacto directo con agua. No trate de abrir el dispositivo.

Antes de la primera utilización de nuestro producto una copia de seguridad de sus datos.

Nos no hacemos responsables de cualquier pérdida de datos, a menos que usted nos puede acusar intención o negligencia grave.

En cualquier caso, la responsabilidad por la pérdida de datos se limite al esfuerzo que sea necesario para restaurar a partir de copias de seguridad existentes.

Felicitaciones a la compra de LogiLink PC0029A!

Por favor, lea el manual de instrucciones de seguridad antes de utilizar el producto por primera vez. De lo contrario el daño puede ser el resultado.



De acuerdo con la directiva europea WEEE, equipos eléctricos y electrónicos no deben desecharse con los residuos a los consumidores. Sus componentes deben ser reciclados o eliminados separados unos de otros. De lo contrario las sustancias contaminante y peligrosa puede contaminar nuestro medio ambiente.

Usted como consumidor se han comprometido por ley a disponer de dispositivos eléctricos y electrónicos para el productor, el distribuidor, o puntos públicos de recogida al final de la vida de los dispositivos de forma gratuita. Datos están reguladas en el derecho nacional. El símbolo en el producto, en el manual del usuario, o en el embalaje hace referencia a estos términos. Con este tipo de separación de residuos, aplicación y eliminación de residuos de aparatos utilizados a lograr una participación importante a la protección del medio ambiente.

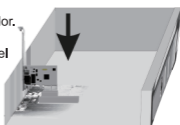


La marca CE confirma que este producto cumple los principales requisitos de la Directiva 2014/30/UE del Parlamento Europeo y el Consejo de Europa relativa a las telecomunicaciones y terminales en relación con la seguridad y la salud de los usuarios y de interferencia electromagnética cumplimiento. La CE se ha demostrado. Estas declaraciones son depositados por el fabricante, 2direct GmbH - Langenstück 5 D-58579 Schalksmühle

▲ Instalación

Instalación de Hardware

1. Apague el ordenador, desconecte el cable de corriente y extraiga la cubierta del chasis.
2. En primer lugar, insertar el adaptador de PC0029A para ranura PCI-E en la placa base y fijarla con los tornillos.
3. Presione la tarjeta firmemente en el conector de manera que los contactos de la tarjeta están completamente insertados en los conectores
4. Instale el tornillo de la placa que sujeta la tarjeta al chasis del ordenador.
5. Vuelva a colocar la cubierta del equipo de chasis.
6. Vuelva a conectar el cable de alimentación del ordenador y encienda el equipo en el.



Por favor descargar el controlador en línea en:
<http://www.logilink.de/download/driver/PC0029A.zip>

Instalación de software

Las instrucciones siguientes para configurar la tarjeta de PC0029A en el equipo funciona de acuerdo a Windows XP.

Paso 1: Encuentra el Asistente para hardware de Windows como a continuación.

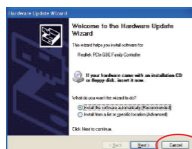
Paso 2: Haga doble clic en "Win XP Lan Driver Installation".

Paso 3: Por favor, haga clic en "Next" para continuar.

Paso 4: Por favor, haga clic en "Instalar" para continuar.

Paso 5: Por favor, haga clic en "Finish" para continuar.

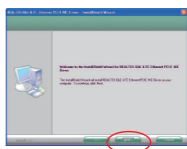
Paso 6: Cuando usted puede encontrar "Realtek USB GBE Family Controller" en el "Device Management" como a continuación. Esto significa que ha instalado satisfactoriamente PC0029A, y conectarlo al Gigabit LAN.



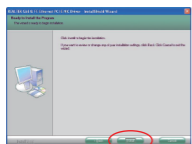
Paso 1



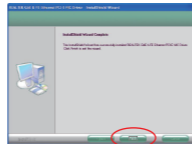
Paso 2



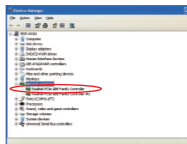
Paso 3



Paso 4



Paso 5



Paso 6

PC0029A

Karta gigabitowa Ethernet PCI Express



► W zestawie

- Karta gigabitowa Ethernet PCI Express - 1 szt.
- Wspornik niskoprofilowy – 1 szt.
- Instrukcja obsługi - 1 szt.

► Instrukcje z zakresu bezpieczeństwa

Urządzenie powinno zawsze stać na stabilnym i płaskim podłożu. Upadek może spowodować uszkodzenie urządzenia. Nie wystawiać urządzenia na bezpośrednie działanie słońca, ani stawiać w miejscach gdzie narażone byłoby na działanie wysokich temperatur. Wysoka temperatura może spowodować uszkodzenie urządzenia lub znacznie skrócić okres jego użytkowania.

Nie należy pozostawiać urządzenia w pobliżu źródeł ciepła takich jak grzejniki czy wdmuchawy.

Nie należy wystawiać urządzenia na działanie deszczu, wody, wilgoci ani wilgotnego powietrza.

Nie należy pozostawiać urządzenia w kuchni ani w łazience w pobliżu kranu. Należy unikać bezpośredniego kontaktu z wodą.

Nie otwierać obudowy urządzenia.

Przed rozpoczęciem korzystania z urządzenia zaleca się wykonanie zapasowej kopii danych.

Nie odpowiadamy za utratę danych o ile użytkownik nie wykazałby podstaw oskarżenia nas o celowy zamiar lub poważne zaniedbanie.

W każdym takim przypadku odpowiedzialność na utratę danych jest ograniczona do podjęcia niezbędnych działań w celu próby odzyskania danych z istniejących plików zapasowych.

Gratulujemy zakupu urządzenia PC0029A!

Przed użyciem należy zapoznać się z instrukcją oraz zasadami bezpiecznego korzystania z urządzenia. Nieświadome użytkowanie może prowadzić do uszkodzenia urządzenia.



Zgodnie z Dyrektywą WEEE, wyrzucanie urządzeń elektrycznych ani elektronicznych razem z odpadami gospodarstwa domowego jest zabronione. Ich części składowe podlegają recykliczacji lub należy je wyrzucić osobno. W przeciwnym wypadku mogą powodować uwalnianie substancji szkodliwych i niebezpiecznych stanowiących zagrożenie dla środowiska.

Prawo zobowiązuje każdego konsumenta do nieodpłatnego zwracania zużytych i niepotrzebnych urządzeń elektrycznych i elektronicznych do producentów, pośredników sprzedaży lub do punktów zajmujących się utylizacją tego typu odpadów. Szczegółowe warunki regulują przepisy danego kraju. Powyższy symbol umieszczony na produkcie, w instrukcji użytkownika lub na opakowaniu nawiązuje do tego właśnie wymogu. Dzięki właściwej segregacji oraz stosowaniu się do przepisów dotyczących utylizacji odpadów, każdy użytkownik przyczynia się w znaczący sposób do ochrony środowiska.



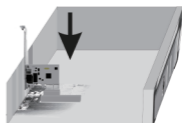
Znak CE potwierdza, że niniejszy produkt spełnia główne założenia dyrektywy 2014/30/UE Parlamentu Europejskiego oraz Rady Europy w zakresie urządzeń i terminali telekomunikacyjnych zarówno jeśli chodzi o bezpieczeństwo jak zdrowie użytkownika oraz spełnia wymogi zgodności interferencji elektromagnetycznej. Produkt posiada znak CE. Niniejsze oświadczenie jest oświadczeniem producenta.

2direct GmbH - Langenstück 5 D-58579 Schalksmühle

▲ Instalacja

Instalacja urządzenia

1. Wylączyć komputer, odłączyć kabel zasilania i zdjąć pokrywę obudowy.
2. Najpierw włożyć adapter PC0029A do szczeliny PCI-E w płycie głównej i umocować śrubami.
3. Docisnąć kartę tak by osadzić styki w pełnym kontakcie z odpowiednimi złączami.
4. Zamocować wsporniki mocujące kartę wewnątrz komputera.
5. Nałożyć obudowę komputera.
6. Przyłączyć kabel zasilania do komputera i włączyć komputer.



Należy pobrać sterowniki ze strony:

<http://www.logilink.de/download/driver/PC0029A.zip>

Instalacja oprogramowania

Poniżej opisana instrukcja instalacji karty PC0029A jest typowa dla komputera ze środowiskiem operacyjnym Windows XP.

Krok 1: Otworzyć Kreator Instalacji Urządzeń, jak na przykładzie poniżej:

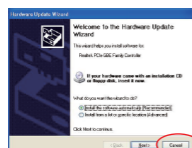
Krok 2: Dwukrotnie kliknąć na "Win XP Lan Driver Installation".

Krok 3: Kliknąć na "Next" by kontynuować.

Krok 4: Kliknąć na "Install" by kontynuować.

Krok 5: Kliknąć na "Finish" by kontynuować.

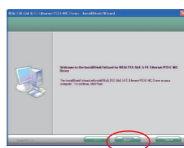
Krok 6: Gdy pod pozycją Kontrolery uniwersalnej magistrali szeregowej w Menedżerze Urządzeń znajdując się pozycje "Realtek PCIe GBE Family Controller" oraz "VIA USB extensible Host Controller" jak przedstawiono poniżej znaczy to, że urządzenie PC0029A zostało pomyślnie zainstalowane i można już podłączyć urządzenie z Gigabit LAN.



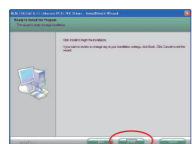
Krok 1



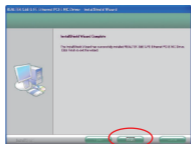
Krok 2



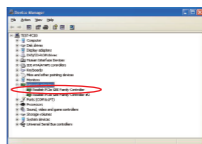
Krok 3



Krok 4



Krok 5



Krok 6