

## Sicherheits-Netztransformator

- DIN EN 61558-1 und -2-6 / VDE0570 Teil 2-6
- Schutzart IP 00
- vorbereitet für Geräte d. Schutzkl. I / II
- vakuumvergossen
- Temperaturklasse  $t_a$  70°C/B
- Zweikammer-Sicherheitswicklung
- Prüfspannung 4.000 V ac
- nicht kurzschlußfest



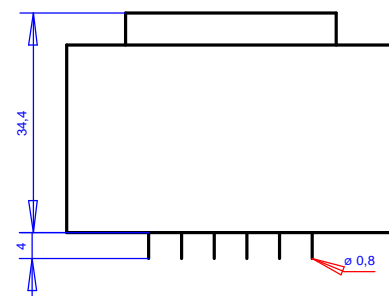
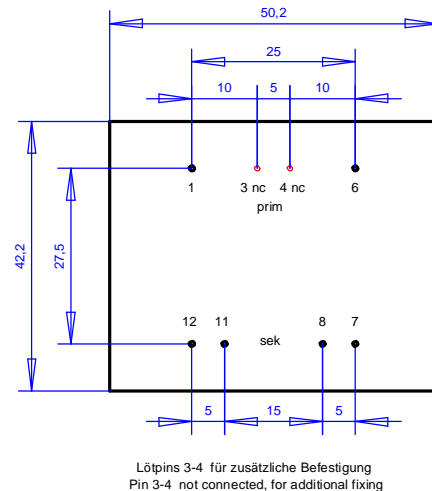
Gewicht 0,295 Kg  
 kleinste Verpackungseinheit 10 St.

## Safety-Transformer

- IEC 61558-1 and 2-6
- protection index IP 00
- prepared for class I / II equipment
- vacuum potted
- max. admissible ambient temp. 70°C
- 2 chamber safety-bobbin
- test voltage 4.000 V ac
- non short-circuit-proof

weight 0,295 Kg  
 min. packaging unit 10 pieces

lieferbar ab Lager  
 available from stock



Primär V primary V	Stift pin	Sekundär V secondary V	Stift pin	Sek. Sicherung sec. cutoff	Leerlaufspannung no-load voltage	Best.-Nr. ref. no.
230 V	1 – 6	2 X 6 V	7-8 / 11-12	2 x 500 mA	2 x 7,8 V	480.12.2
230 V	1 – 6	2 x 7,5 V	7-8 / 11-12	2 x 400 mA	2 x 9,8 V	480.15.2
230 V	1 – 6	2 x 9 V	7-8 / 11-12	2 x 315 mA	2 x 11,7 V	480.18.2
230 V	1 – 6	2 x 12 V	7-8 / 11-12	2 x 250 mA	2 x 15,6 V	480.24.2
230 V	1 – 6	2 x 15 V	7-8 / 11-12	2 x 200 mA	2 x 19,5 V	480.30.2
230 V	1 – 6	2 x 18 V	7-8 / 11-12	2 x 160 mA	2 x 23,4 V	480.36.2
230 V	1 – 6	2 x 24 V	7-8 / 11-12	2 x 125 mA	2 x 31,2 V	480.48.2
230 V	1 – 6	2 x 30 V	7-8 / 11-12	2 x 100 mA	2 x 39,0 V	480.60.2

abweichende Primär- oder Sekundärspannungen auf Anfrage  
 different primary or secondary voltage on request

GERTH Transformatorenbau GmbH; Seestr. 23, D - 14974 Ludwigsfelde

Tel 03378 / 87 00 08 Fax 03378 / 87 98 09 [www.gerth-trafo.de](http://www.gerth-trafo.de)  
 e-mail: [info@gerth-trafo.de](mailto:info@gerth-trafo.de)

