

KORONA

GERO PROFI MED LEO MARINUS MIKA

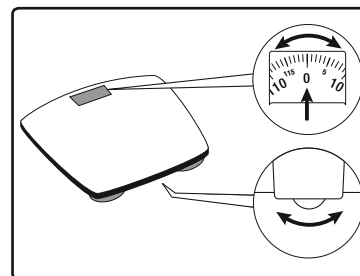
- D** MECHANISCHE PERSONENWAAGEN
Gebrauchsanleitung
- GB** MECHANICAL PERSONAL SCALE Instruction for use
- F** PÈSE-PERSONNE MÉCANIQUE Mode d'emploi
- E** BÁSCULA DE BAÑO MECÁNICA
Instrucciones para el uso
- I** BILANCIA PESAPERSONE MECCANICA
Istruzioni per l'uso
- GR** ΜΗΧΑΝΙΚΗ ΖΥΓΑΡΙΑ Οδηγίες χρήσεως
- RUS** МЕХАНИЧЕСКИЕ НАПОЛЬНЫЕ ВЕСЫ
Инструкция по применению
- PL** MECHANICZNA WAGA OSOBOWA
Instrukcja obsługi

2. Einstellen der Null

- GB** Setting to zero
- F** Régler le zéro
- E** Ajuste del cero
- I** Impostazione dello zero

- GR** Ρύθμιση μηδενικής τιμής
- RUS** Сброс до нуля
- PL** Ustawianie zera
- NL** De nul instellen
- P** Ajuste do zero
- TR** Sifir konumuna ayarlama

- DK** Nulstilling
- S** Inställning av noll
- FIN** Nollapisteen säätäminen
- CZ** Nastavení nuly
- SLO** Nastavitev na ničlo
- H** A nulla beállítása

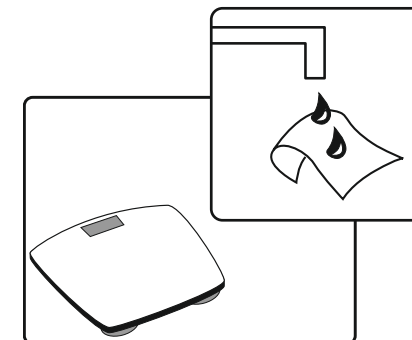
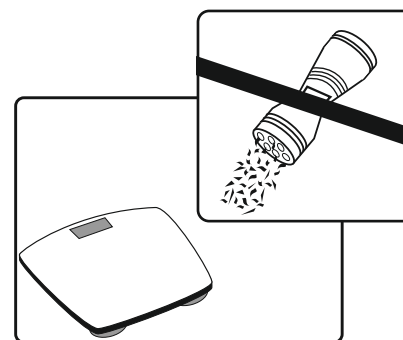


3. Reinigung

- GB** Cleaning
- F** Nettoyage
- E** Limpieza
- I** Pulizia
- GR** Καθαρισμός
- RUS** Чистка и уход

- PL** Czyszczenie
- NL** Reiniging
- P** Limpeza
- TR** Temizlik
- DK** Rengøring
- S** Rengöring

- FIN** Puhdistus
- CZ** Čištění
- SLO** Čiščenje
- H** Tisztítás



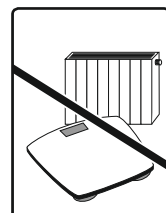
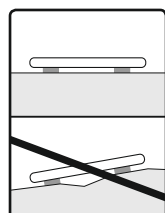
KORONA electric GmbH
Hauptstraße 169
59846 Sundern, Germany
Tel.: +49 2933 90284-80
www.korona-electric.de

1. Inbetriebnahme

- GB** Operation
- F** Mise en service
- E** Funcionamiento
- I** Messa in funzione
- GR** Θέση σε λειτουργία
- RUS** Подготовка к работе
- PL** Uruchomienie

- NL** Ingebruikname
- P** Colocação em serviço
- TR** Çalıştırılması
- DK** Ibrugtagning
- S** Inann du börjar väga
- FIN** Käyttöönotto
- CZ** Uvedení do provozu

- SLO** Vklp
- H** Üzembe helyezés



	Max.	d
Gero	130 kg	1 kg
Profi Med	150 kg	1 kg
Leo	150 kg	1 kg
Marinus	125 kg	1 kg
Mika	130 kg	1 kg

4. Rutschgefahr

- GB** Slippery surface!
- F** Vous pourriez glisser!
- E** ¡Puede resbalarse!
- I** Pericolo di scivolare!
- GR** Κίνδυνος ολίσθησης!
- RUS** Опасность поскользнуться

- PL** Niebezpieczeństwo poślizgnięcia
- NL** Uitglijdgevaar!
- P** Perigo de escorregar!
- TR** Kayma tehlikesi!
- DK** Der er fare for at glide!
- S** Du kan halka!

- FIN** Liukastumisvaara
- CZ** Nebezpečí uklouznutí
- SLO** Nevarnost zdrsa!
- H** Csúszásveszély

