



**Wera**  
Zyklop



**8003**



**8004**

## **Zyklop Metal**

Schlanke Bauform zum Arbeiten auch in sehr engen Bauräumen. Mit sicherer Nussverriegelungsfunktion. Geschmiedete Vollmetallknarre (Chrom-Molybdän) für besonders hohe Robustheit bei langer Lebensdauer.

## **Zyklop Metal**

Slim design for work in very confined spaces. Forged, full metal ratchet (chrome molybdenum) for particularly high robustness and long service life.

## **Zyklop Metal**

Geometría delgada para trabajos incluso en espacios estrechos. Carraca de metal macizo forjado (cromo-molibdeno) para una alta robustez y una larga durabilidad.

## **Zyklop Metal**

Forme mince permettant d'œuvrer même dans les espaces très étroits. Cliquet forgé 100 % métal (chrome-molybdène) pour une robustesse particulièrement élevée doublée d'une haute longévité.

**8003**



**8004**





**EXTRA  
SLIM**

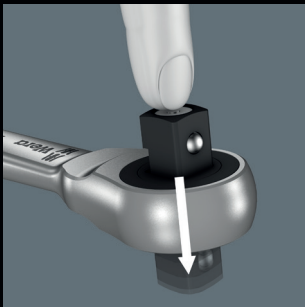
**Extrem schlank. Langer Hebel. Hohe Robustheit ohne Drehmomenteinschränkung.**

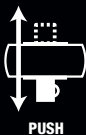
**Extremely slim. Long leverage. Very robust without any torque limitation.**

**Extremamente delgada. Una palanca larga. Gran robustez sin limitación del par de apriete.**

**Minceur extrême. Long levier. Haute robustesse sans limitation de couple.**

**8003**





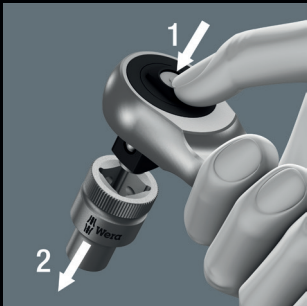
**Sehr leichtgängiger Richtungswechsel durch unverlierbaren Durchsteckvierkant mit Nussverriegelung.**

**Very simple direction change with the undetachable push-through square.**

**El cambio de sentido de giro es sumamente fácil gracias al cuadrado pasante.**

**Inversion de sens très aisée grâce au carré mobile captif.**

**8003**







**UNLOCK**

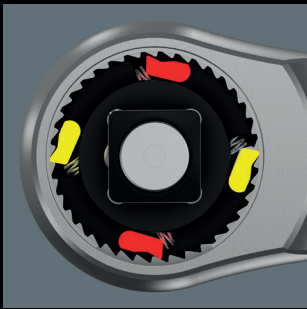
**Nussverriegelung/-entriegelung**

**Secure socket lock/unlock function**

**Función de bloqueo de vaso**

**Verrouillage parfaitement sûr des douilles**

8003





**FINE  
TOOTH**

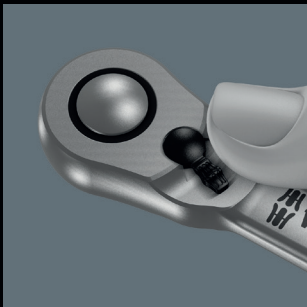
**38 robuste Zähne mit Doppelklinkenverzahnung für einen Rückholwinkel von nur 4,7°.**

**The dual-ratchet-teeth design means that a 76 fine-toothing division can be achieved from the 38 robust teeth with a return angle of only 4.7°.**

**Gracias a la construcción de doble trinquete el dentado de 38 dientes robustos se convierte en un dentado fino de 76 dientes con un ángulo de retorno de tan sólo 4,7°.**

**Le système à double engrènement permet une subdivision des 38 dents robustes en une fine denture à 76 crans, d'où un angle de reprise de 4,7° seulement.**

**8004**





**Umschalthebel zum bequemen Richtungswechsel**

**Convenient direction change with the switch lever**

**La palanca de reenvío facilita un cambio de sentido de giro muy cómodo**

**Changement de sens commode par levier d'inversion**

**8004**





**UNLOCK**

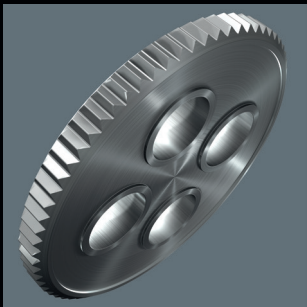
**Nussverriegelung/-entriegelung**

**Secure socket lock/unlock function**

**Función de bloqueo de vaso**

**Verrouillage parfaitement sûr des douilles**

**8004**







**FINE  
TOOTH**

**Aufgrund der Feinverzahnung mit 72 Zähnen wird ein niedriger Rückholwinkel von 5° ermöglicht.**

**The fine-tooth mechanism with 72 teeth enables a return angle of only 5°.**

**Gracias a un dentado fino de 72 dientes se consigue un ángulo de retorno de tan sólo 5°.**

**Fine denture de 72 dents pour un faible angle de reprise de 5°.**



**Sicherheitshinweis: Das Produkt darf nur für die beschriebenen Tätigkeiten verwendet werden. Bitte beachten Sie entsprechende Sicherheitshinweise auf unseren Webseiten.**

**Safety note: The product may only be used for the jobs as described. Please observe corresponding cautionary notices on our web pages.**

**Aviso de seguridad: El producto sólo se ha de utilizar para las actividades descritas. Por favor, siga los avisos de seguridad correspondientes que encontrará en nuestras páginas de Internet.**

**Avis de sécurité : l'usage du produit est à réserver aux activités décrites plus haut. Prière de consulter les mentions de sécurité afférentes sur nos pages Internet.**



# Wera

Wera Werk · Germany  
Korzerter Str. 21-25  
D-42349 Wuppertal  
[www.wera.de](http://www.wera.de)  
[www.weratools.com](http://www.weratools.com)  
[www.wera-tools.co.uk](http://www.wera-tools.co.uk)

Made in Czech Rep.

11190486 - 00000177 - 01