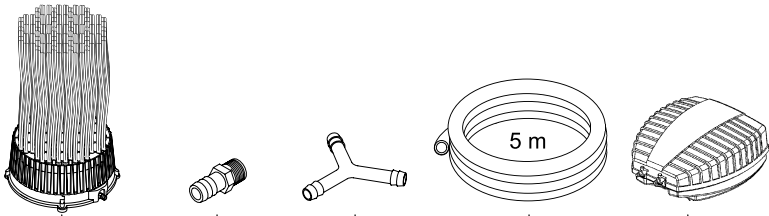


## OXYTEX 400/1000 CWS

- DK Brugsanvisning
- NO Bruksanvisning
- SE Bruksanvisning
- FI Käyttöohje
- HU Használati útmutató
- PL Instrukcja użytkowania
- CZ Návod k použití





OxyTex 400 CWS	— 1x —	— 1x —	— 1x —	— 1x —	— 0x —	
OxyTex 1000 CWS	— 1x —	— 1x —	— 1x —	— 1x —	— 0x —	
OxyTex 400 Set CWS	— 1x —	— 0x —	— 1x —	— 1x —	— 1x —	AquaOxy 400
OxyTex 1000 Set CWS	— 1x —	— 0x —	— 1x —	— 2x —	— 1x —	AquaOxy 1000
OxyTex 2000 Set CWS	— 2x —	— 0x —	— 0x —	— 2x —	— 1x —	AquaOxy 2000

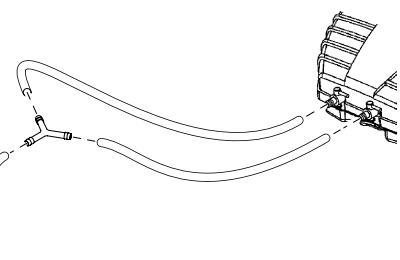
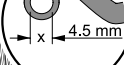
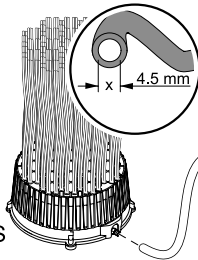


OxyTex 400 CWS

OxyTex 1000 CWS

OxyTex 400 Set CWS

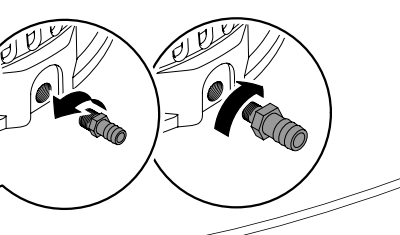
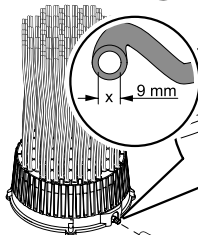
OxyTex 1000 Set CWS



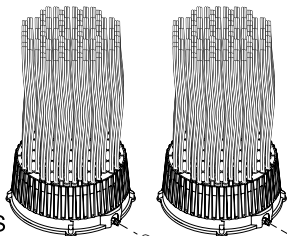
AquaOxy 400

AquaOxy 1000

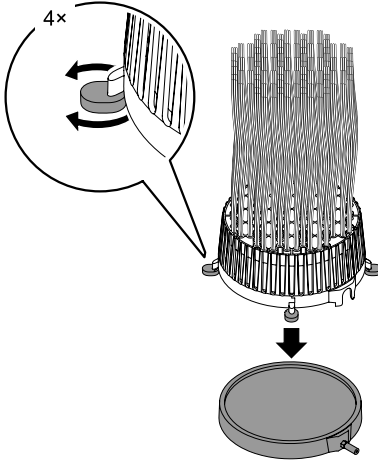
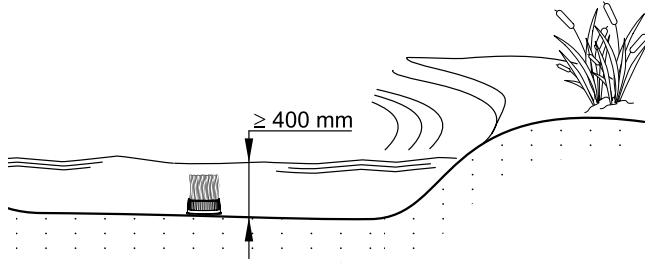
OxyTex 1000 CWS



OxyTex 2000 Set CWS



AquaOxy 2000



<b>OxyTex 400 CWS</b>	Ø: 144 mm h: 290 mm	0.55 kg	×0.4	1 × 1.5	+4 ... +35 °C	max. 0.4 bar	✓
<b>OxyTex 1000 CWS</b>	Ø: 220 mm h: 300 mm	2 kg	×1	1 × 3.5	+4 ... +35 °C	max. 0.4 bar	✓
<b>OxyTex Set 400 CWS</b>	Ø: 144 mm h: 290 mm	2.5 kg	×0.4	1 × 1.5	+4 ... +35 °C	max. 0.4 bar	✓
<b>OxyTex Set 1000 CWS</b>	Ø: 220 mm h: 300 mm	5.8 kg	×1	1 × 3.5	+4 ... +35 °C	max. 0.4 bar	✓
<b>OxyTex Set 2000 CWS</b>	Ø: 220 mm h: 300 mm	8.6 kg	×2	2 × 3.5	+4 ... +35 °C	max. 0.4 bar	✓

## **DK Henvisninger til idriftsættelse**

Ventilationspladen skal fugtes ca. 30 minutter før første anvendelse.

Hvis OxyTexen ikke står stabilt på grund af høj luftmængde, skal du gøre følgende:

- Reducer luftmængden ved reguleringsventilen på ventilationspumpen.
- Anbefalet AquaOxy ventilationspumpe skal anvendes til OxyTex:  
Til OxyTex 400 CWS anbefaler vi OASE AquaOxy 400 CWS.  
Til OxyTex 1000 CWS anbefaler vi OASE AquaOxy 1000, 2000 eller 4800 CWS.

## **NO Informasjon om igangkjøring**

Lufteventilplaten må vannes i ca. 30 minutter før førstegangs bruk.

Dersom driften til OxyTex blir ustabil på grunn av for stor mengde luft som blir transportert, gjør som følger:

- Bruk reguleringsventilen ved lufteventilpumpen til å redusere luftmengden.
- Bruk anbefalt AquaOxy luftventilpumpe for OxyTex:  
For OxyTex 400 CWS anbefales OASE AquaOxy 400 CWS.  
For OxyTex 1000 CWS anbefales OASE AquaOxy 1000, 2000 eller 4800 CWS.

## **SE Anvisningar för igångkörning**

Lägg luftningsplattan i vatten ca 30 minuter före första användning.

Vid instabil nivå i OxyTex på grund av för hög luftmatningsmängd går man tillväga enligt följande:

- Minska luftmatningsmängden på luftningspumpens reglerventil.
- Använd rekommenderade AquaOxy luftningspumpar för OxyTex:  
För OxyTex 400 CWS rekommenderar OASE AquaOxy 400 CWS.  
För OxyTex 1000 CWS rekommenderar OASE AquaOxy 1000, 2000 eller 4800 CWS.

## **FI Käyttöönotto-ohje**

Liota ilmastointilevyä n. 30 minuutin ajan ennen ensimmäistä käyttöä.

Jos OxyTexin asento on epävakaa liian suuren ilmamäärän vuoksi, toimi seuraavasti:

- Vähennä ilmamäärää ilmastointipumpun säätöventtiilistä.
- Käytä OxyTexin kanssa suositeltuja AquaOxy-ilmastointipumppuja:  
OxyTex 400 CWS:lle suositellaan pumppua OASE AquaOxy 400 CWS.  
OxyTex 1000 CWS:lle suositellaan pumppua OASE AquaOxy 1000, 2000 tai 4800 CWS.

## **HU Üzembe helyezési tudnivalók**

A levegőztető lapot az első használat előtt kb. 30 percig áztassa be.

Ha az OxyTex a túl sok átáramló levegő mennyiség miatt instabilá válik, tegye a következőt:

- A szabályozó szelepen csökkentse az átáramló levegő mennyiségét.
- Az OxyTex-hez ajánlott AquaOxy levegőztető szivattyú:  
Az OxyTex 400 CWS-hez az OASE AquaOxy 400 CWS ajánlott.  
Az OxyTex 1000 CWS-hez az OASE AquaOxy 1000, 2000, vagy a 4800 CWS ajánlott.

## **PL Wskazówki dotyczące uruchomienia**

Przed pierwszym użyciem należy płytę urządzenia napowietrzającego namoczyć w wodzie przez ok. 30 minut.

W przypadku niestabilności urządzenia OxyTex z powodu zbyt dużej ilości przetłaczanego powietrza należy postępować następująco:

- Zredukować ilość przetłaczanego powietrza na zaworze redukcyjnym pompy urządzenia napowietrzającego.
- Stosować zalecaną dla urządzenia OxyTex pompę urządzenia napowietrzającego AquaOxy:  
Dla OxyTex 400 CWS zalecana OASE AquaOxy 400 CWS.  
Dla OxyTex 1000 CWS zalecana OASE AquaOxy 1000, 2000 lub 4800 CWS.

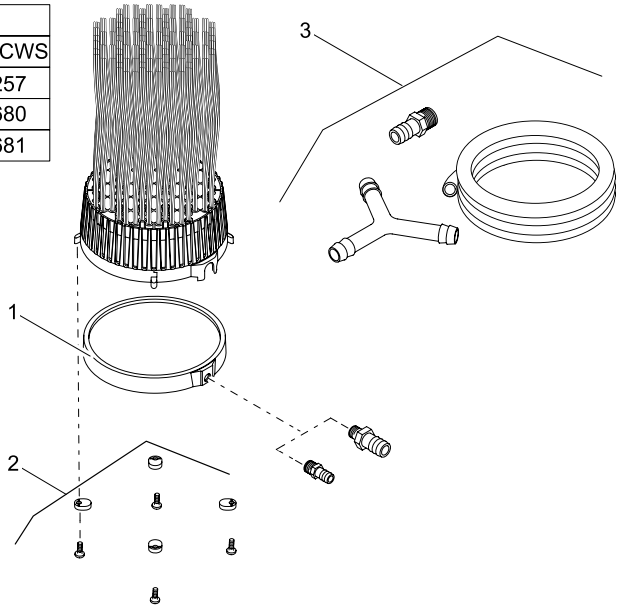
## **CZ Pokyny při uvedení do provozu**

Provozdušňovací desky před prvním použitím namočte po cca. 30 minut.

Při nestabilním stavu OxyTexu z důvodu vysokého přítoku vzduchu postupujte následovně:

- Snižte přítok vzduchu na regulačním ventilu provozdušňovacího čerpadla.
- Doporučené provozdušňovací čerpadlo AquaOxy pro použití OxyTex:  
Pro OxyTex 400 CWS doporučujeme OASE AquaOxy 400 CWS.  
Pro OxyTex 1000 CWS doporučujeme OASE AquaOxy 1000, 2000 nebo 4800 CWS.

OxyTex		
Pos.	400 CWS	1000 CWS
1	13662	12257
2	12680	12680
3	12681	12681



CE

OASE GmbH · [www.oase-livingwater.com](http://www.oase-livingwater.com)

Tecklenburger Straße 161 · 48477 Hörstel · Postfach 20 69 · 48469 Hörstel · Germany

12418/008H